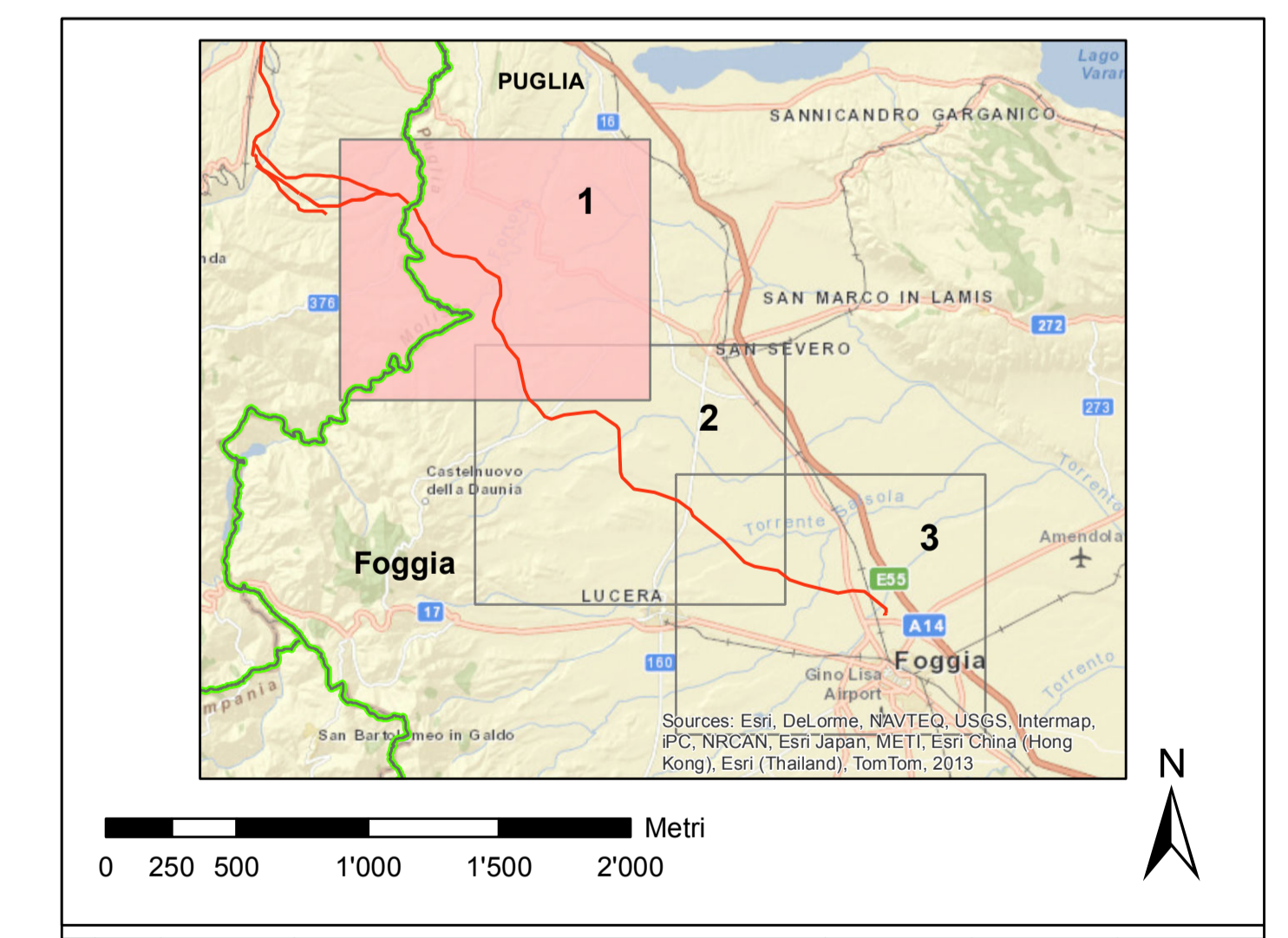


- legenda**
- linee elettriche esistenti
 - 380 kV Aerea non RTN
 - 380 kV Aerea non RTN
 - 150 kV Aerea RTN
 - 150 kV Aerea non RTN
 - 150 kV Cavo non RTN
 - impianti esistenti
 - Stazione 380 kV RTN
 - Stazione 150 kV RTN
 - Allacciamento
 - Cabina Utente
 - Stazione non RTN e Cabina Primaria
 - Centrale Termoelettrica
 - Centrale Idroelettrica
 - Centrale Eolica
 - Stazione elettrica esistente
 - tracciati SIA
 - nuovo sostegno
 - sostegno esistente
 - nuovo elettrodotto a 380 kV in doppia terna
 - nuovo elettrodotto a 380 kV in singola terna
 - demolizione
 - variante aerea
 - linea oggetto di iter autorizzativo distinto
 - area di studio del SIA
 - limite comunale

- PPTR: Componenti culturali e insediative**
- Beni Paesaggistici**
- Immobili e aree di notevole interesse pubblico
 - Zone gravate da usi civili
 - Zone di interesse archeologico
- Ulteriori contesti paesaggistici**
- Città consolidata
 - Area di rispetto delle componenti culturali e insediative
 - Paesaggi rurali
- Testimonianze della stratificazione insediativa:
- a) Siti interessati da beni storico-culturali
 - b) Aree appartenenti alla rete dei tratturi



REVISIONI		DESCRIZIONE		ELABORATO		VERIFICATO		APPROVATO	
00	10/07/2014	prima emissione	P. Curatolo	A. Serraglio	NO-SIAM	N. Rosanna	NO-SIAM		
<p>CODIFICA DELL'ELABORATO</p> <p>DEER11013BSA00499 Tav 1/11</p> <p>TITOLO</p> <p>Elettrodotto aereo 380 kV doppia terna "Gissi - Larino - Foggia" ed opere connesse</p> <p>Studio di Impatto Ambientale</p> <p>PPTR DELLA PUGLIA: CARTA DEI BENI PAESAGGISTICI</p>									
NOME DEL FILE		FORMATO	SCALA	FOGLIO					
DEER11013BSA00499_1_1		A0	1:25000	10					

Questo documento contiene informazioni di proprietà Terma S.p.A. e deve essere utilizzato esclusivamente dal destinatario in relazione alle finalità per le quali è stato ricevuto. È vietata qualsiasi forma di riproduzione o divulgazione senza l'esplicito consenso di Terma S.p.A. This document contains information proprietary to TERMA S.p.A. and it will have to be used exclusively for the purposes for which it has been furnished. Whichever shape of spreading or reproduction without the written permission of TERMA S.p.A. is prohibited.