

# CARTA DEL POTENZIALE - SABAP-SS\_2022\_0020-PL\_002 - area 1

## potenziale alto - affidabilità discreta

Si assegna un grado alto per la forte prossimità con il nuraghe Nieddu. Si tratta di aree in cui la frequentazione in età antica è da ritenersi ragionevolmente certa, sulla base sia di indagini stratigrafiche, sia di indagini indirette e in quanto connotate in antico da caratteri geomorfologici e ambientali favorevoli all'insediamento umano.

### LEGENDA

Tracciato Porto Torres

MOSI

Siti bibliografia villa romana

Siti bibliografia nuraghi

MOSI\_multipoint [1]

area di materiale mobile [0]

luogo con ritrovamento sporadico [0]

struttura di fortificazione [1]

strutture per il culto [0]

MOSI\_multipolygon [1]

struttura di fortificazione [1]

[0]

AREE DI POTENZIALE E RISCHIO

VRP - Carta del potenziale

potenziale alto

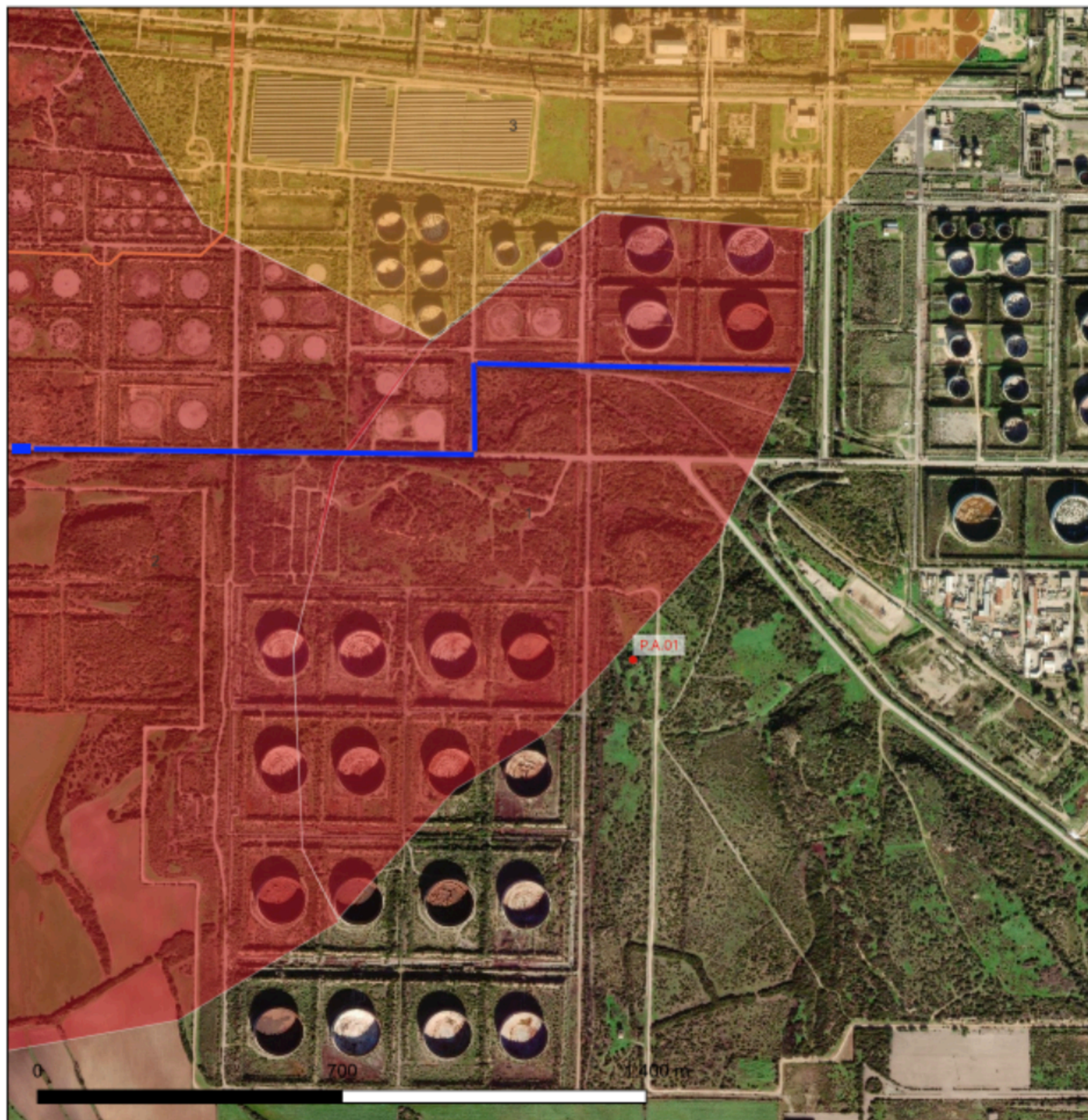
potenziale medio

potenziale basso

potenziale nullo

potenziale non valutabile

ESRI Satellite (ArcGIS/World\_Imagery)








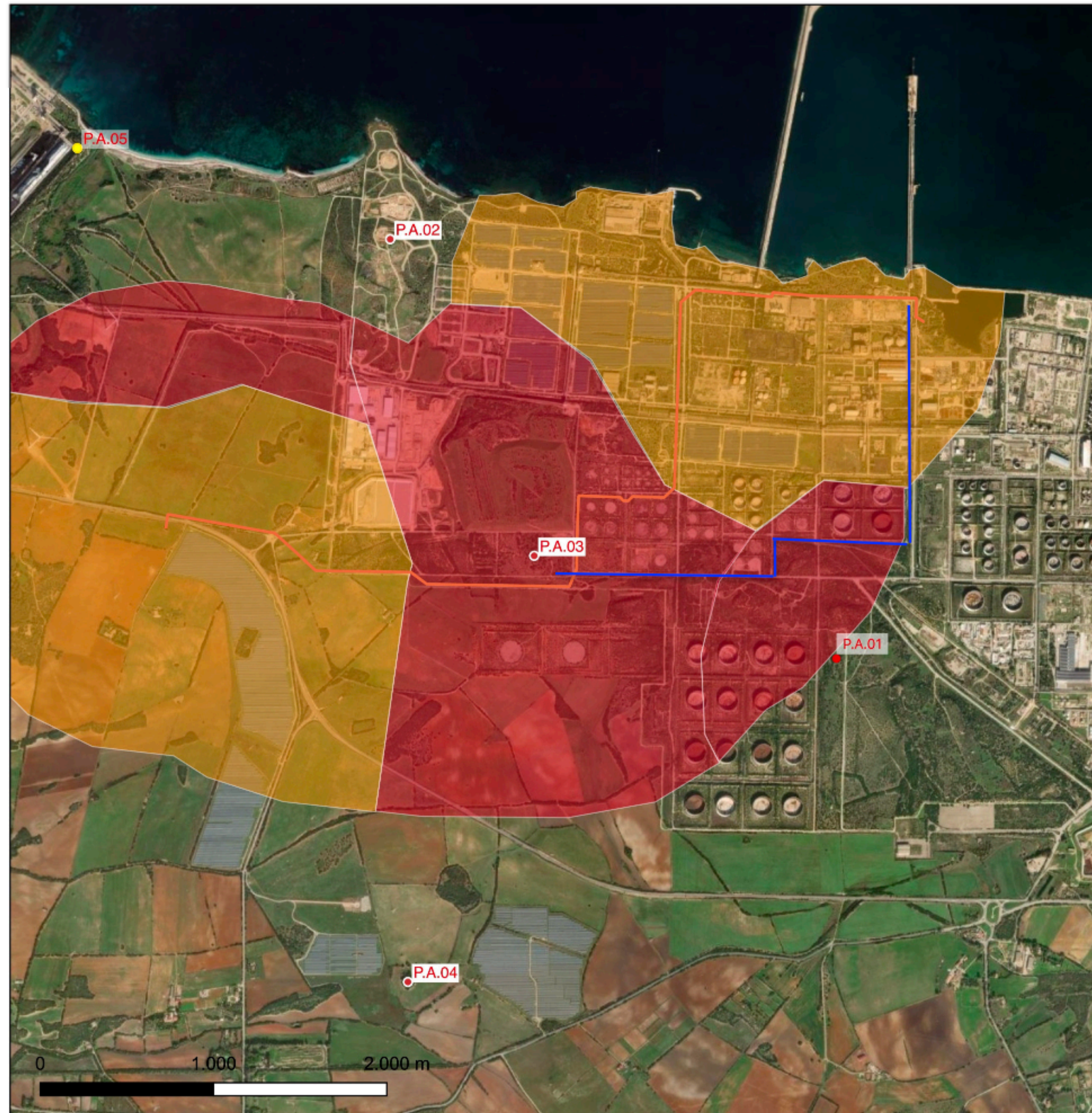
# CARTA DEL POTENZIALE - SABAP-SS\_2022\_0020-PL\_002 - area 2

## potenziale alto - affidabilità discreta

Si assegna un grado alto per la forte prossimità con il nuraghe Ferrali, il nuraghe Nieddu e Minciaredda. Si tratta di aree in cui la frequentazione in età antica è da ritenersi ragionevolmente certa, sulla base sia di indagini stratigrafiche, sia di indagini indirette e in quanto connotate in antico da caratteri geomorfologici e ambientali favorevoli all'insediamento umano.

### LEGENDA

Tracciato Porto Torres	
MOSI	
Siti bibliografia villa romana	
Siti bibliografia nuraghi	
MOSI_multipoint [1]	
area di materiale mobile [0]	
luogo con ritrovamento sporadico [0]	
struttura di fortificazione [1]	
strutture per il culto [0]	
MOSI_multipolygon [1]	
struttura di fortificazione [1]	
[0]	
AREE DI POTENZIALE E RISCHIO	
VRP - Carta del potenziale	
potenziale alto	
potenziale medio	
potenziale basso	
potenziale nullo	
potenziale non valutabile	
ESRI Satellite (ArcGIS/World_Imagery)	





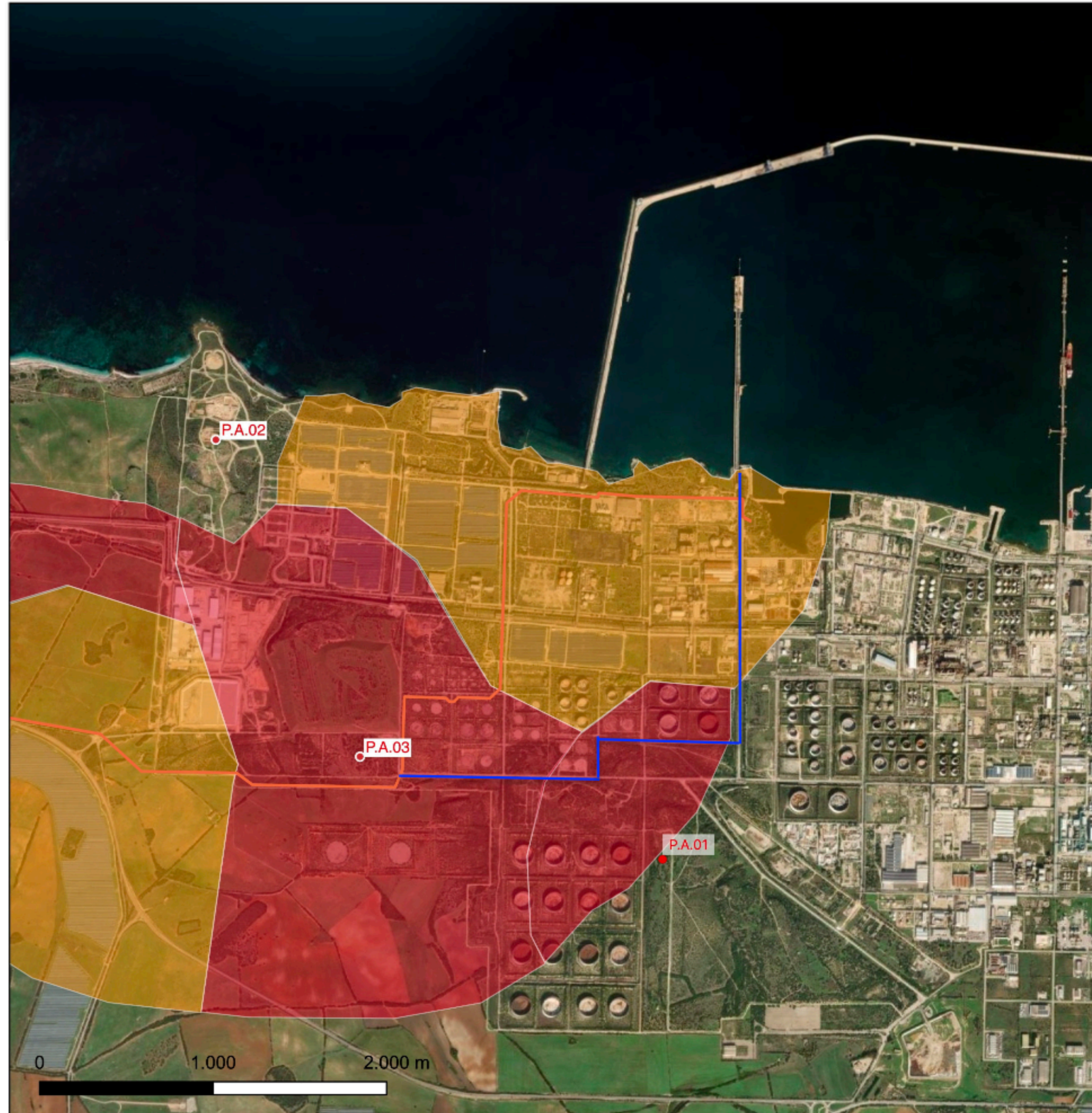
# CARTA DEL POTENZIALE - SABAP-SS\_2022\_0020-PL\_002 - area 3

## potenziale medio - affidabilità discreta

Si assegna un grado medio per la prossimità con il nuraghe Minciaredda, Ferrali e Nieddu, si tratta di aree in cui la frequentazione in età antica è da ritenersi probabile, anche sulla base dello stato di conoscenze nelle aree limitrofe e in quanto sono connotate in antico da caratteri geomorfologici e ambientali favorevoli all'insediamento umano.

### LEGENDA

Tracciato Porto Torres	
MOSI	
Siti bibliografia villa romana	
Siti bibliografia nuraghi	
MOSI_multipoint [1]	
area di materiale mobile [0]	
luogo con ritrovamento sporadico [0]	
struttura di fortificazione [1]	
strutture per il culto [0]	
MOSI_multipolygon [1]	
struttura di fortificazione [1]	
[0]	
AREE DI POTENZIALE E RISCHIO	
VRP - Carta del potenziale	
potenziale alto	
potenziale medio	
potenziale basso	
potenziale nullo	
potenziale non valutabile	
ESRI Satellite (ArcGIS/World_Imagery)	





# CARTA DEL POTENZIALE - SABAP-SS\_2022\_0020-PL\_002 - area 4

## potenziale medio - affidabilità discreta

Si assegna un grado alto per la forte prossimità con il nuraghe Minciaredda e la villa romana di Fiume Santo, si tratta di aree in cui la frequentazione in età antica è da ritenersi probabile, anche sulla base dello stato di conoscenze nelle aree limitrofe e in quanto sono connotate in antico da caratteri geomorfologici e ambientali favorevoli all'insediamento umano.

### LEGENDA

Tracciato Porto Torres

MOSI

Siti bibliografia villa romana

Siti bibliografia nuraghi

MOSI\_multipoint [1]

area di materiale mobile [0]

luogo con ritrovamento sporadico [0]

struttura di fortificazione [1]

strutture per il culto [0]

MOSI\_multipolygon [1]

struttura di fortificazione [1]

[0]

AREE DI POTENZIALE E RISCHIO

VRP - Carta del potenziale

potenziale alto

potenziale medio

potenziale basso

potenziale nullo

potenziale non valutabile

ESRI Satellite (ArcGIS/World\_Imagery)

