

legenda

linee elettriche esistenti

- 380 kV Aerea non RTN
- 380 kV Cavo non RTN
- 150 kV Aerea non RTN
- 150 kV Cavo non RTN

Impianti esistenti

- Stazione 380 kV RTN
- Stazione 150 kV RTN
- Allacciamento
- Cabina Utente
- Stazione non RTN e Cabina Primaria
- Centrale Termoelettrica
- Centrale Idroelettrica
- Centrale Eolica
- Stazione elettrica esistente

tracciati SIA

- nuovo sostegno
- sostegno esistente
- nuovo elettrodotto a 380 kV in doppia terna
- nuovo elettrodotto a 380 kV in singola terna
- demolizione
- variante aerea
- linea oggetto di iter autorizzativo distinto

area di studio del SIA

- limite comunale

PPTR: Componenti culturali e insediative

Beni Paesaggistici

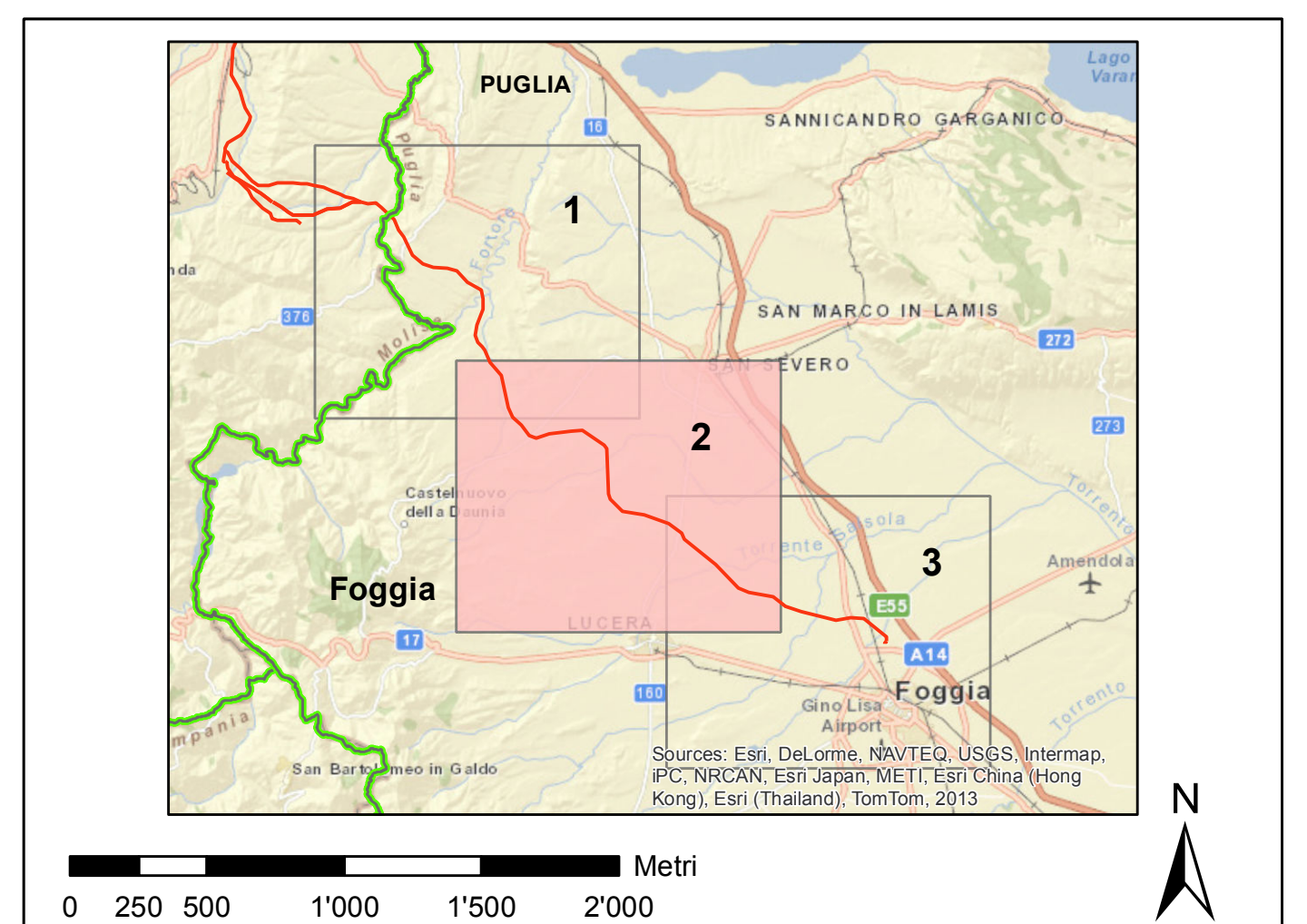
- Immobili e aree di notevole interesse pubblico
- Zone gravate da usi civili
- Zone di interesse archeologico

Ulteriori contesti paesaggistici

- Città consolidata
- Area di rispetto delle componenti culturali e insediative
- Paesaggi rurali

Testimonianze della stratificazione insediativa:

- a) Siti interessati da beni storico-culturali
- b) Aree appartenenti alla rete dei tratturi



| | | | | | | | | | |
|--|--|-----------------|--|-----------|--|-------------|--|-------------|--|
| REVISIONI | | PRIMA EMISSIONE | | P. CURATO | | A. SEMPLICE | | N. RISPONDE | |
| 00 | | luglio 2014 | | P. Curato | | A. Semplice | | N. Risponde | |
| N. DATA | | DESCRIZIONE | | ELABORATO | | VERIFICATO | | APPROVATO | |
| CODIFICA DELL'ELABORATO | | | | | | | | | |
| DEER11013BSA00499 Tav 1/2 | | | | | | | | | |
| TITOLO | | | | | | | | | |
| Elettrodotto aereo 380 kV doppia terna "Gissi - Larino - Foggia" ed opere connesse | | | | | | | | | |
| Studio di Impatto Ambientale | | | | | | | | | |
| Programmatico | | | | | | | | | |
| PPTR DELLA PUGLIA: CARTA DEI BENI PAESAGGISTICI | | | | | | | | | |
| NOME DEL FILE | | FORMATO | | SCALA | | FOGLIO | | | |
| DEER11013BSA00499_1,3 | | A0 | | 1:25000 | | 2/3 | | | |
| | | | | | | | | | |

Questo documento contiene informazioni di proprietà Terna SpA e deve essere utilizzato esclusivamente dal destinatario in relazione alle finalità per le quali è stato ricevuto. È vietata qualsiasi forma di riproduzione o divulgazione senza l'esplicito consenso di Terna SpA. This document contains information proprietary to TERNA S.p.A. and it will have to be used exclusively for the purposes for which it has been furnished. Whichever shape of spreading or reproduction without the written permission of TERNA S.p.A. is prohibited.