

	PROGETTISTA 	COMMESSA SAIPEM 023125-40	COMMESSA SNAM NQ/E19001
	LOCALITA' REGIONE SARDEGNA	REL-AMB-E-13017	
	PROGETTO Virtual pipeline Sardegna - Rete energetica Tratto Nord Metanodotto Collegamento FSRU di Porto Torres DN 500 (20") DP 100 bar	Pag. 1 di 4	Rev. 0

Rif. Cod. Soc. Prog.: 023125-40_LA-E-83017_r0

ALLEGATO 4

Report misure acustiche in fase ante operam

	PROGETTISTA 	COMMESSA SAIPEM 023125-40	COMMESSA SNAM NQ/E19001
	LOCALITA' REGIONE SARDEGNA	REL-AMB-E-13017	
	PROGETTO Virtual pipeline Sardegna - Rete energetica Tratto Nord Metanodotto Collegamento FSRU di Porto Torres DN 500 (20") DP 100 bar	Pag. 2 di 4	Rev. 0

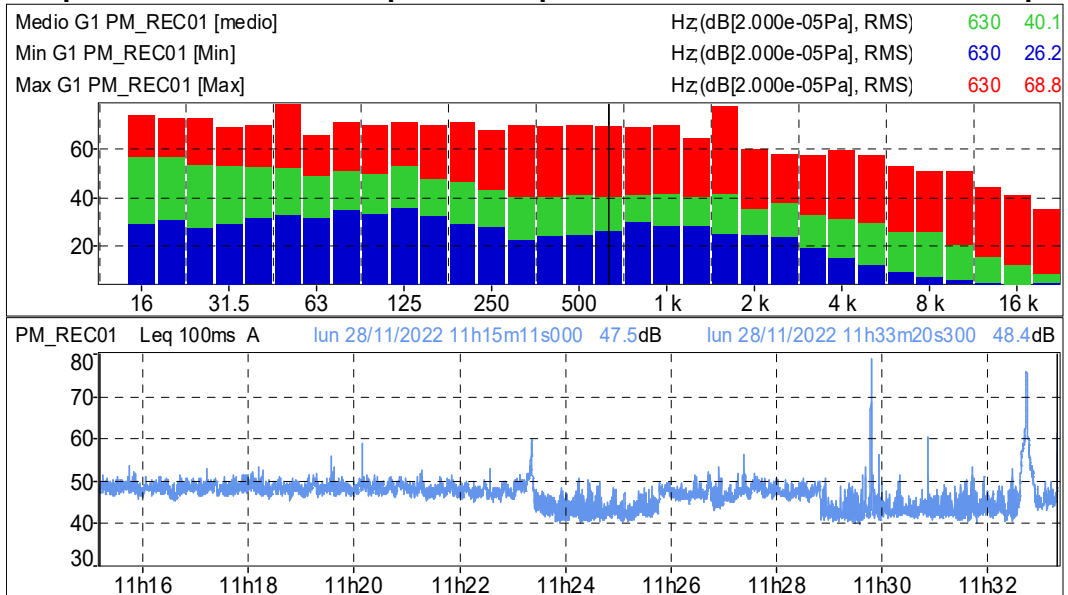
Rif. Cod. Soc. Prog.: 023125-40_LA-E-83017_r0

Andamenti significativi: postazione PM_REC01 periodo diurno, prima misura.

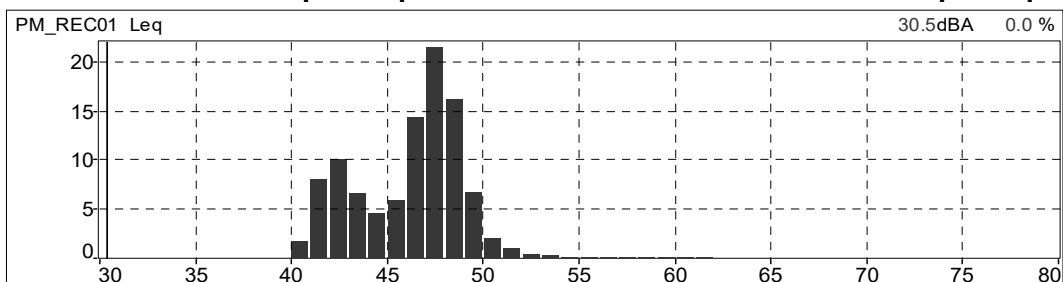
Valori globali Leq e Ln

File	011535_221128_111511000.CMG											
Inizio	28/11/2022 11:15:11:000											
Fine	28/11/2022 11:33:20:400											
Canale	Tipo	Wgt	Unit	Leq	Lmin	Lmax	L95	L90	L50	L10	L5	L1
PM_REC01	Leq	A	dB	49,9	39,7	78,8	41,5	42,0	46,9	49,1	49,8	55,9

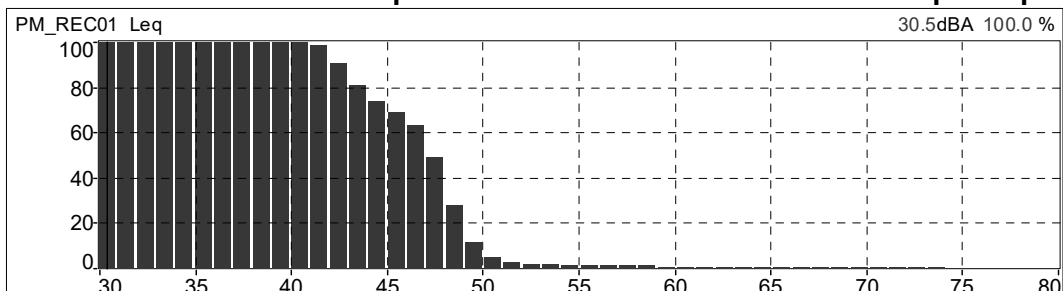
Profilo spettrale ad 1/3 ottava e profilo temporale in curva A e costante di tempo Leq.



Distribuzione d'ampiezza ponderata in curva A e costante di tempo Leq



Distribuzione cumulativa ponderata in curva A e costante di tempo Leq.



	PROGETTISTA 	COMMESSA SAIPEM 023125-40	COMMESSA SNAM NQ/E19001
	LOCALITA' REGIONE SARDEGNA	REL-AMB-E-13017	
	PROGETTO Virtual pipeline Sardegna - Rete energetica Tratto Nord Metanodotto Collegamento FSRU di Porto Torres DN 500 (20") DP 100 bar	Pag. 3 di 4	Rev. 0

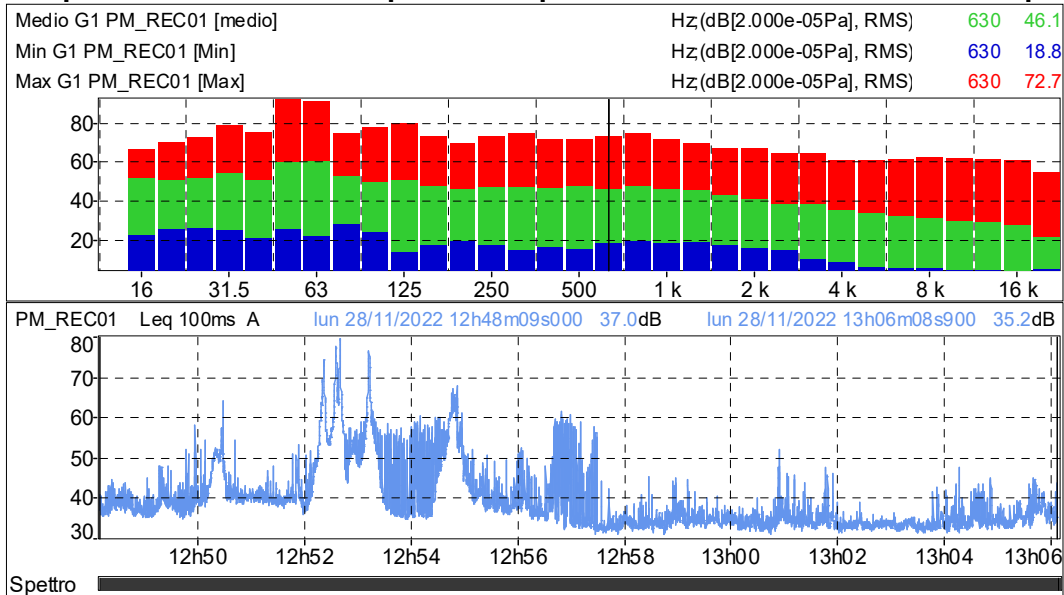
Rif. Cod. Soc. Prog.: 023125-40_LA-E-83017_r0

Andamenti significativi: postazione PM_REC01 periodo diurno, seconda misura.

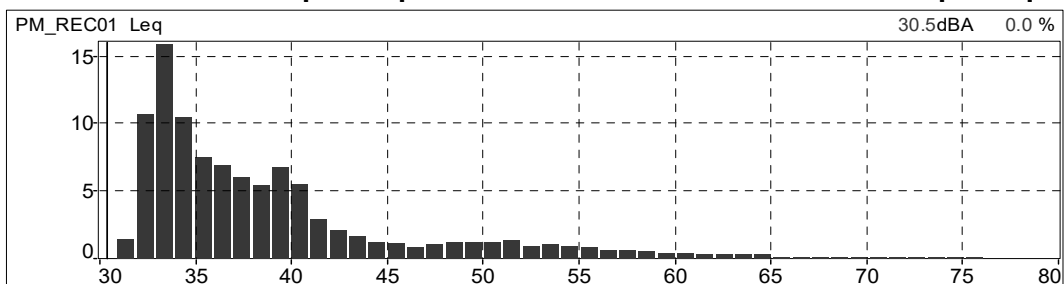
Valori globali Leq e Ln

File	011535_221128_124809000.CMG											
Inizio	28/11/2022 12:48:09:000											
Fine	28/11/2022 13:06:09:000											
Canale	Tipo	Wgt	Unit	Leq	Lmin	Lmax	L95	L90	L50	L10	L5	L1
PM_REC01	Leq	A	dB	54,3	31,1	79,6	32,4	32,8	36,6	50,7	55,7	65,7

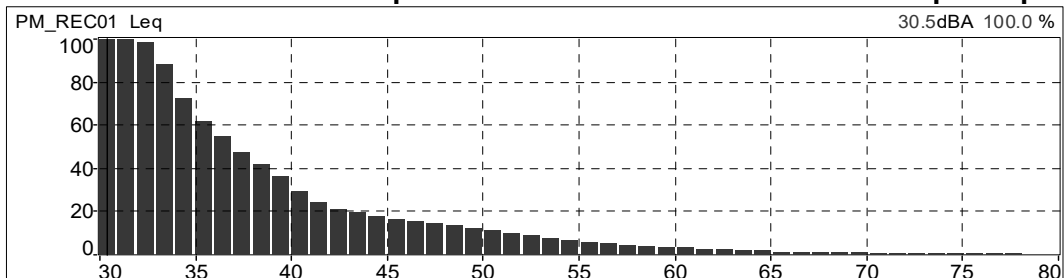
Profilo spettrale ad 1/3 ottava e profilo temporale in curva A e costante di tempo Leq.



Distribuzione d'ampiezza ponderata in curva A e costante di tempo Leq



Distribuzione cumulativa ponderata in curva A e costante di tempo Leq.



Andamenti significativi: postazione PM_REC01 periodo diurno, seconda misura.

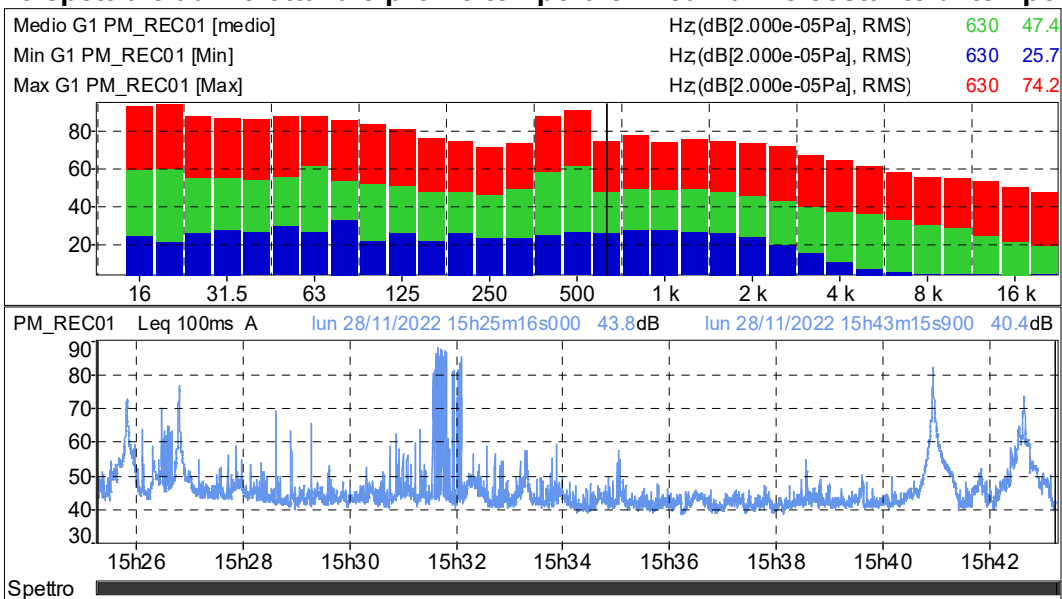
	PROGETTISTA 	COMMESSA SAIPEM 023125-40	COMMESSA SNAM NQ/E19001
	LOCALITA' REGIONE SARDEGNA	REL-AMB-E-13017	
	PROGETTO Virtual pipeline Sardegna - Rete energetica Tratto Nord Metanodotto Collegamento FSRU di Porto Torres DN 500 (20") DP 100 bar	Pag. 4 di 4	Rev. 0

Rif. Cod. Soc. Prog.: 023125-40_LA-E-83017_r0

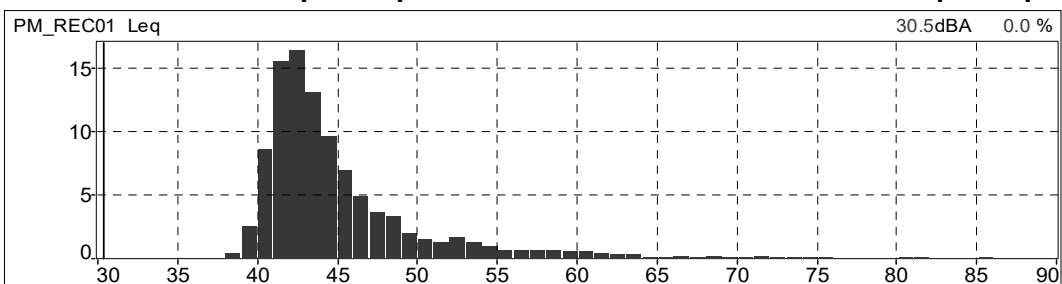
Valori globali Leq e Ln

File	011535_221128_152516000.CMG											
Inizio	28/11/2022 15:25:16:000											
Fine	28/11/2022 15:43:16:000											
Canale	Tipo	Wgt	Unit	Leq	Lmin	Lmax	L95	L90	L50	L10	L5	L1
PM_REC01	Leq	A	dB	61,3	38,4	88,1	40,3	40,8	43,4	52,2	57,4	71,8

Profilo spettrale ad 1/3 ottava e profilo temporale in curva A e costante di tempo Leq.



Distribuzione d'ampiezza ponderata in curva A e costante di tempo Leq



Distribuzione cumulativa ponderata in curva A e costante di tempo Leq.

