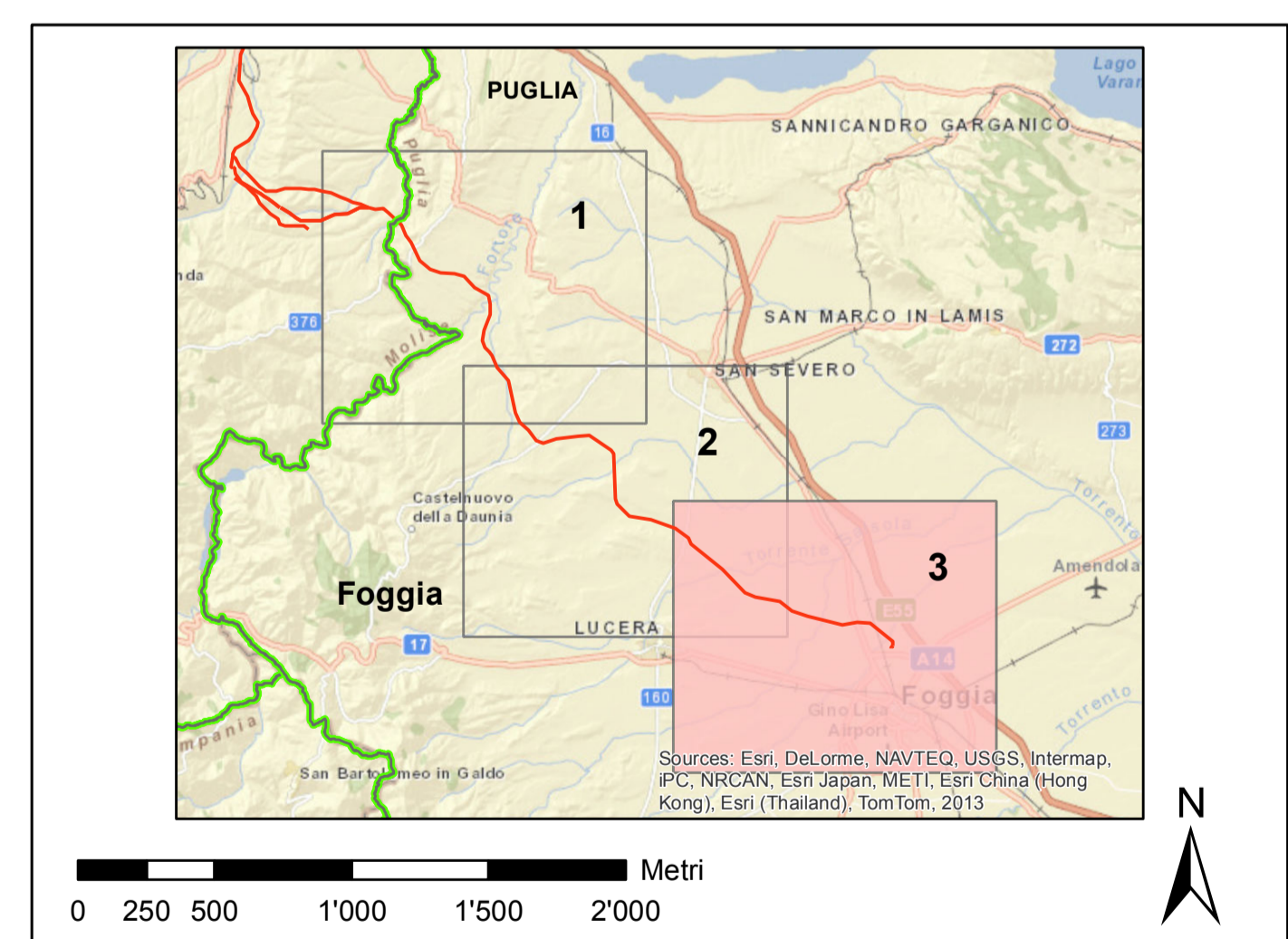


legenda	
linee elettriche esistenti	tracciati SIA
— 380 kV Aerea non RTN	□ nuovo sostegno
— 150 kV Aerea non RTN	□ sostegno esistente
— 150 kV Aerea RTN	— nuovo elettrodotto a 380 kV in doppia terna
— 150 kV Cavo non RTN	— nuovo elettrodotto a 380 kV in singola terna
— 150 kV Cavo non RTN	× × demolizione
— 150 kV Cavo non RTN	— variante aerea
● impianti esistenti	- - - linea oggetto di iter autorizzativo distinto
● Stazione 380 kV RTN	
● Stazione 150 kV RTN	
● Allacciamento	
● Cabina Utente	
● Stazione non RTN e Cabina Primaria	
■ Centrale Termoelettrica	
■ Centrale Idroelettrica	
■ Centrale Eolica	
■ Stazione elettrica esistente	

PPTR: Componenti culturali e insediative	
Beni Paesaggistici	
■ Immobili e aree di notevole interesse pubblico	■ Zona gravata da usi civili
■ Zona di interesse archeologico	■ Zona di interesse paesaggistico
Ulteriori contesti paesaggistici	
■ Città consolidata	■ Area di rispetto delle componenti culturali e insediative
■ Paesaggi rurali	■ Testimonianze della stratificazione insediativa:
■ a) Siti interessati da beni storico-culturali	■ b) Aree appartenenti alla rete dei tratturi



REVISIONI		DATA		DESCRIZIONE		ELABORATO		VERIFICATO		APPROVATO	
	00	luglio 2014	prima emissione	P. Curatolo	A. Scarpato	N. Sciamanna	N. Sciamanna	N. Sciamanna	N. Sciamanna	N. Sciamanna	N. Sciamanna
CODIFICA DELL'LABORATORIO											
DEER11013BSA00499 Tav. 1/3										TERNA Rete Italia	
TITOLO											
Elettrodotto aereo 380 kV doppia terna "Gissi - Larino - Foggia" ed opere connesse											
Studio di Impatto Ambientale											
PPTR DELLA PUGLIA: CARTA DEI BENI PAESAGGISTICI											
Programmatico											
NOME DEL FILE		FORMATO		SCALA		FOGLIO					
DEER11013BSA00499_1_3		A0		1:25000		33					
<small>Questo documento contiene informazioni di proprietà Terma Spa e deve essere utilizzato esclusivamente dal destinatario in relazione alle finalità per le quali è stato fornito. E' vietata qualsiasi forma di riproduzione o divulgazione senza l'esplicito consenso di Terma Spa. This document contains information proprietary to TERMA S.p.A. and it will have to be used exclusively for the purposes for which it has been furnished. Whichever shape of spreading or reproduction without the written permission of TERMA S.p.A. is prohibited.</small>											