

	PROGETTISTA		COMMESSA SAIPEM 023125-40	COMMESSA SNAM NQ/E19001
	LOCALITA'	REGIONE SARDEGNA		REL-AMB-E-13017
	PROGETTO Virtual pipeline Sardegna - Rete energetica Tratto Nord Metanodotto Collegamento FSRU di Porto Torres DN 500 (20") DP 100 bar	Pag. 1 di 11	Rev. 0	

Rif. Cod. Soc. Prog.: 023125-40_LA-E-83017_r0

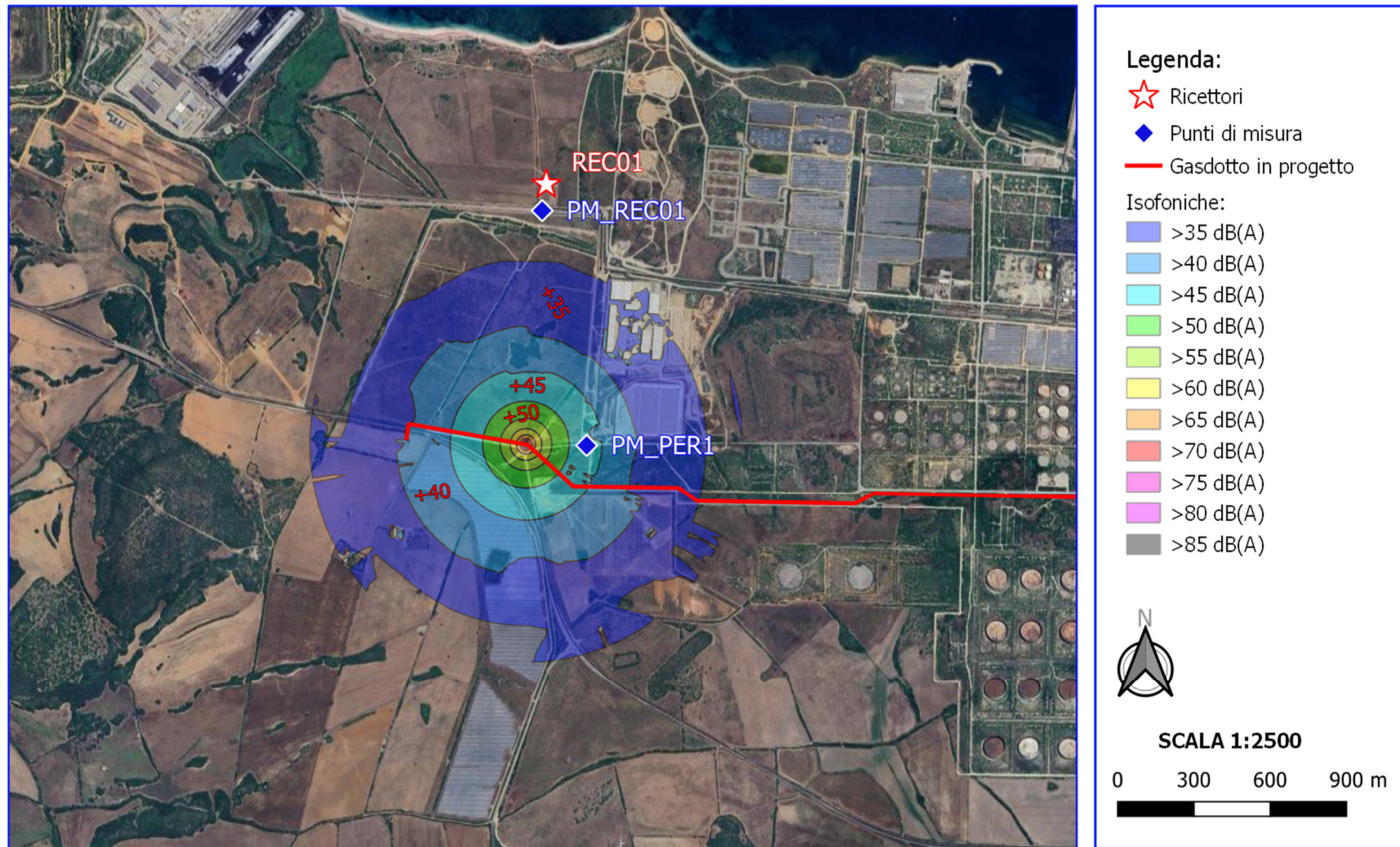
ALLEGATO 5b
Mappe Isofoniche a 4,0 metri p.c.
scenario corso operam
Periodo diurno

	PROGETTISTA		COMMESSA SAIPEM 023125-40	COMMESSA SNAM NQ/E19001
	LOCALITA' REGIONE SARDEGNA	REL-AMB-E-13017		
	PROGETTO Virtual pipeline Sardegna - Rete energetica Tratto Nord Metanodotto Collegamento FSRU di Porto Torres DN 500 (20") DP 100 bar	Pag. 2 di 11	Rev. 0	

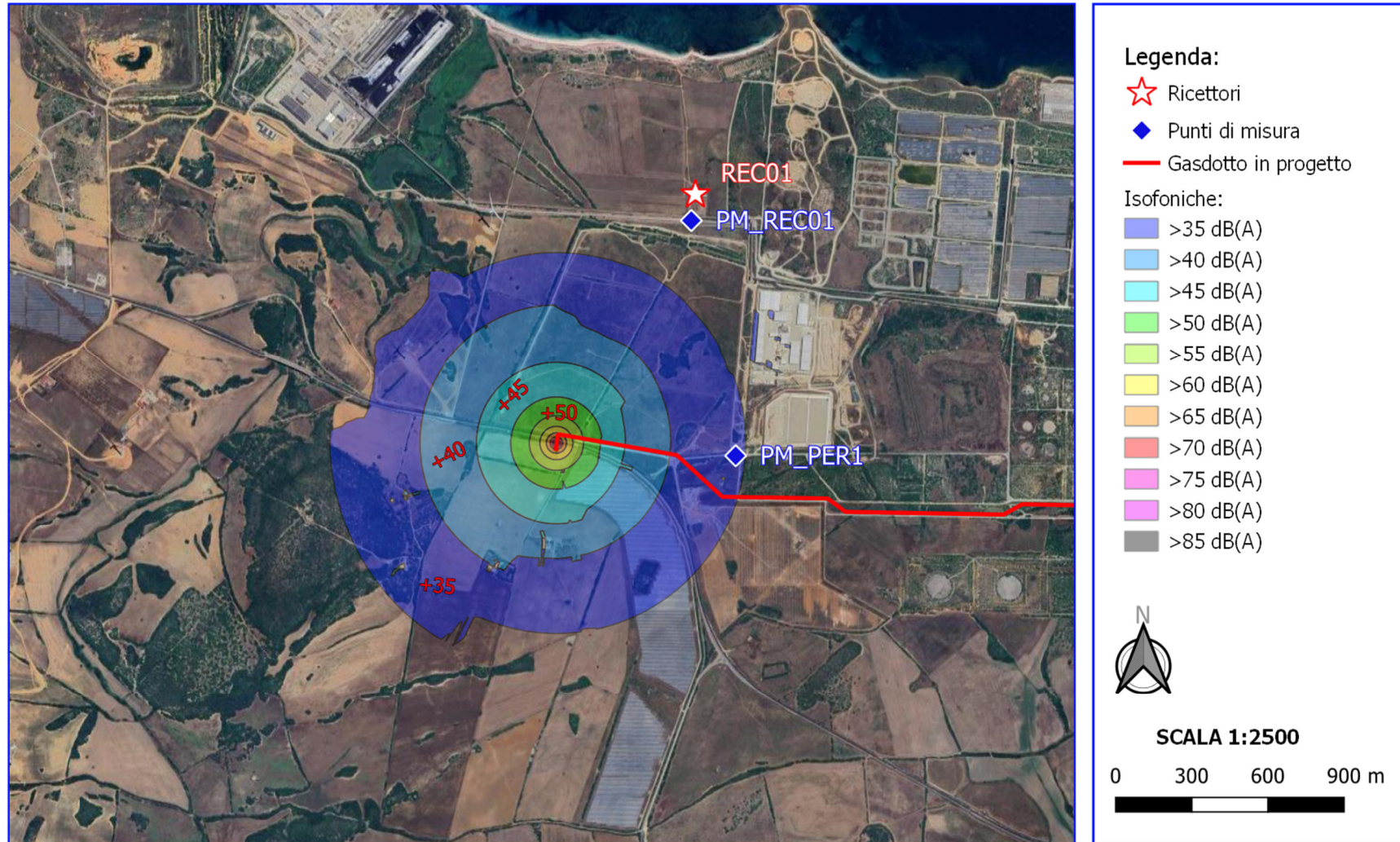
Rif. Cod. Soc. Prog.: 023125-40_LA-E-83017_r0

Mappe isofoniche scenario medio

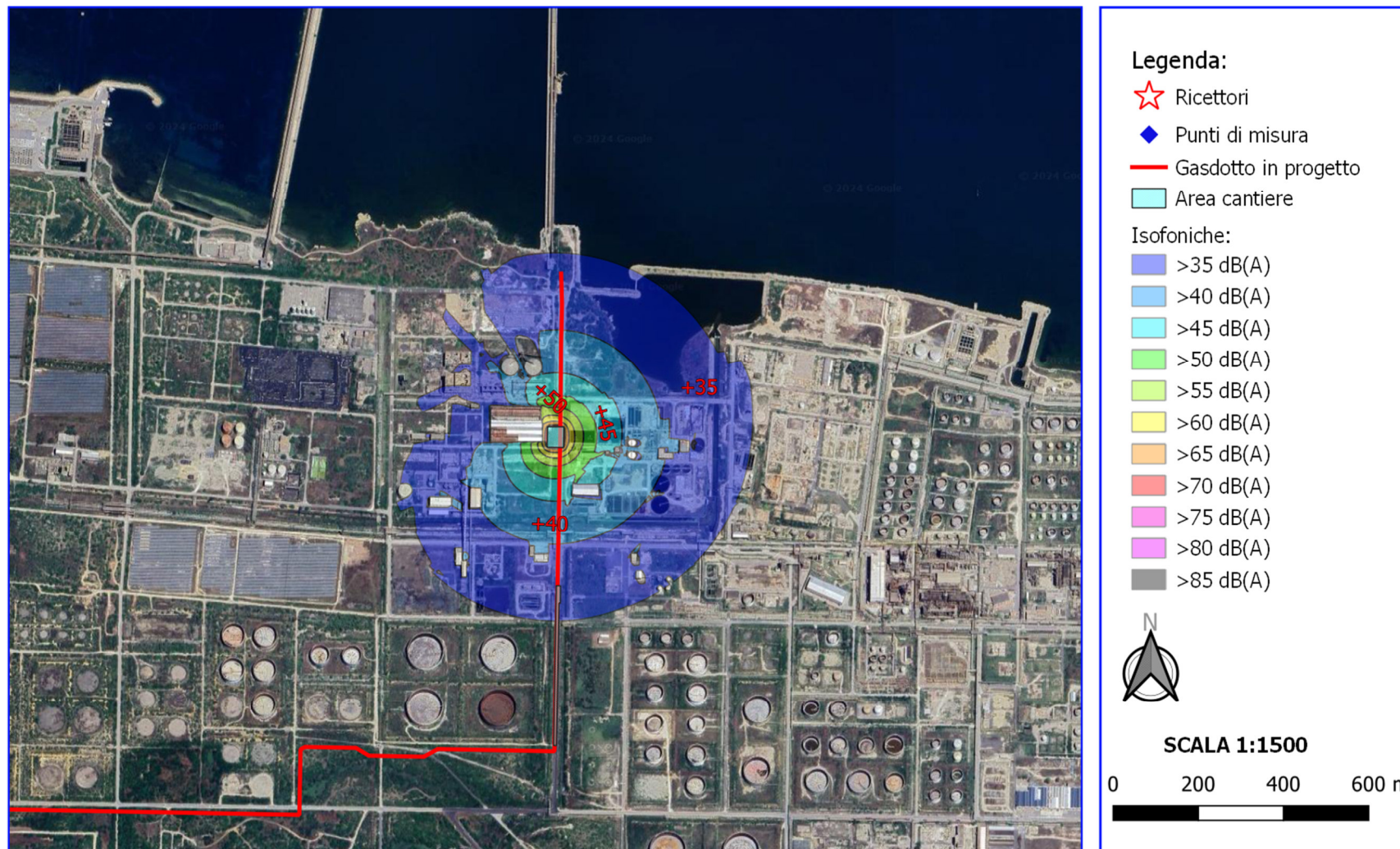
FASE: TRATTO LINEA A TERRA (POSA TUBAZIONI E PRERINTERRO)
SCENARIO MEDIO CORSO-OPERA, MAPPA ISOFONICA CALCOLATA A 4,0 M DAL P.C. - PERIODO DIURNO



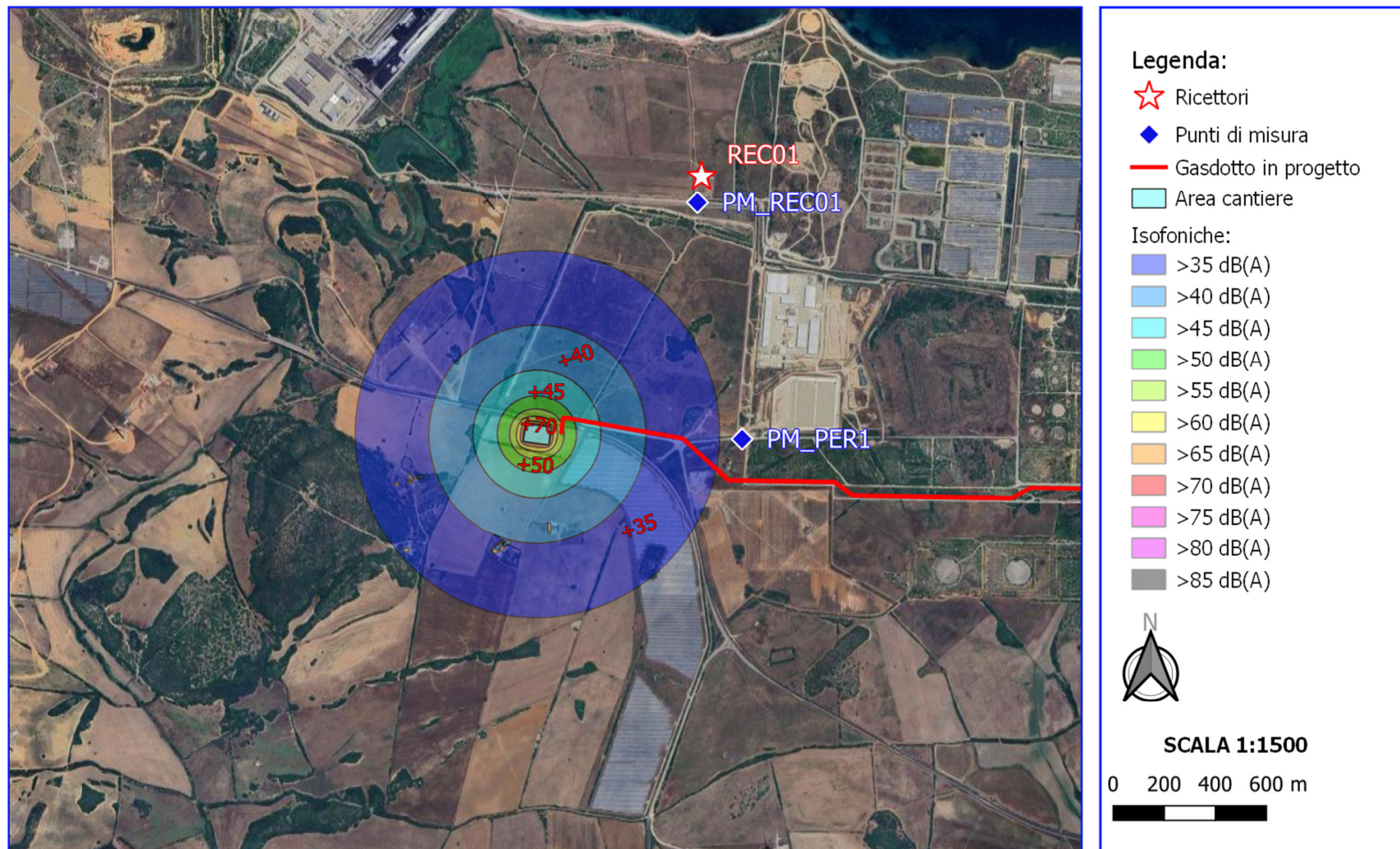
VIRTUAL PIPELINE SARDEGNA - RETE ENERGETICA TRATTO NORD METANODOTTO COLLEGAMENTO FSRU DI PORTO TORRES DN 650 (26") DP 100
FASE: TRATTO LINEA A TERRA (TRENCHLESS/LAVORI MECCANICI - SPINGI TUBO)
SCENARIO MEDIO CORSO-OPERA, MAPPA ISOFONICA CALCOLATA A 4,0 M DAL P.C. - PERIODO DIURNO



VIRTUAL PIPELINE SARDEGNA - RETE ENERGETICA TRATTO NORD METANODOTTO COLLEGAMENTO FSRU DI PORTO TORRES DN 650 (26") DP 100
FASE: TRATTO LINEA A TERRA (TRENCHLESS/LAVORI MECCANICI - T.O.C.)
SCENARIO MEDIO CORSO-OPERA, MAPPA ISOFONICA CALCOLATA A 4,0 M DAL P.C. - PERIODO DIURNO

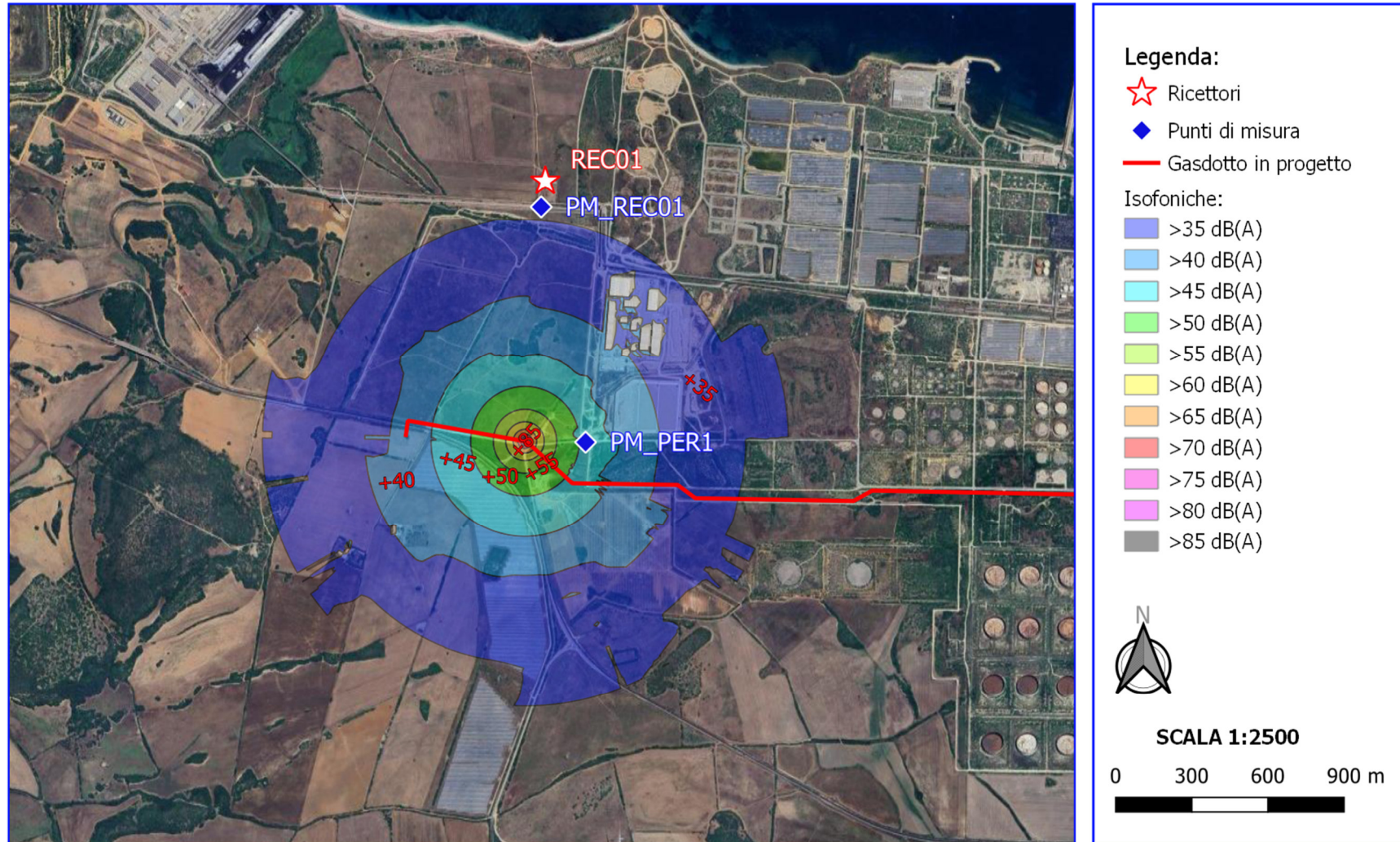


VIRTUAL PIPELINE SARDEGNA - RETE ENERGETICA TRATTO NORD METANODOTTO COLLEGAMENTO FSRU DI PORTO TORRES DN 650 (26") DP 100
FASE: REALIZZAZIONE PIDI N°2 (LAVORI MECCANICI)
SCENARIO MEDIO CORSO-OPERA, MAPPA ISOFONICA CALCOLATA A 4,0 M DAL P.C. - PERIODO DIURNO

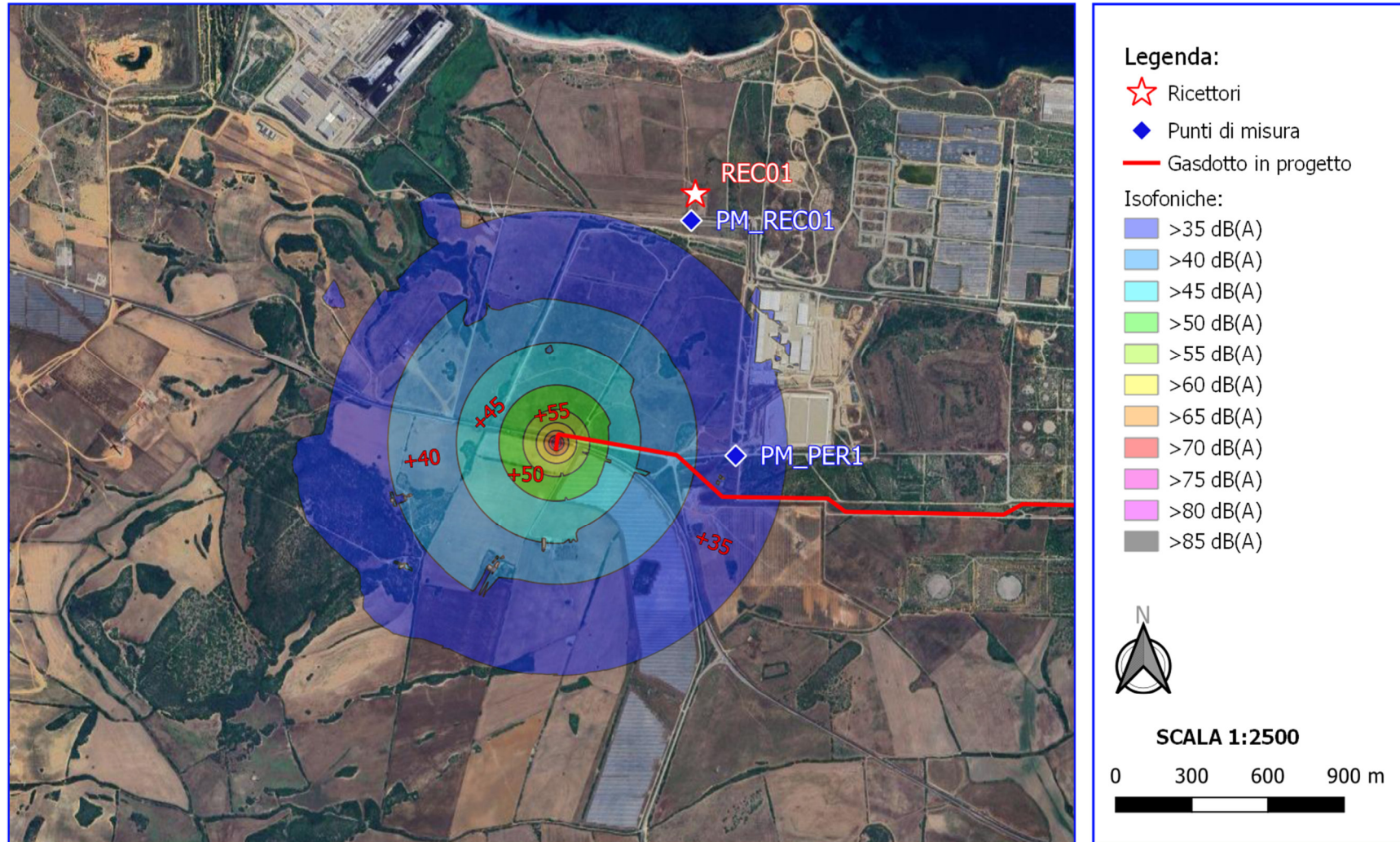


Mappe isofoniche scenario massimo

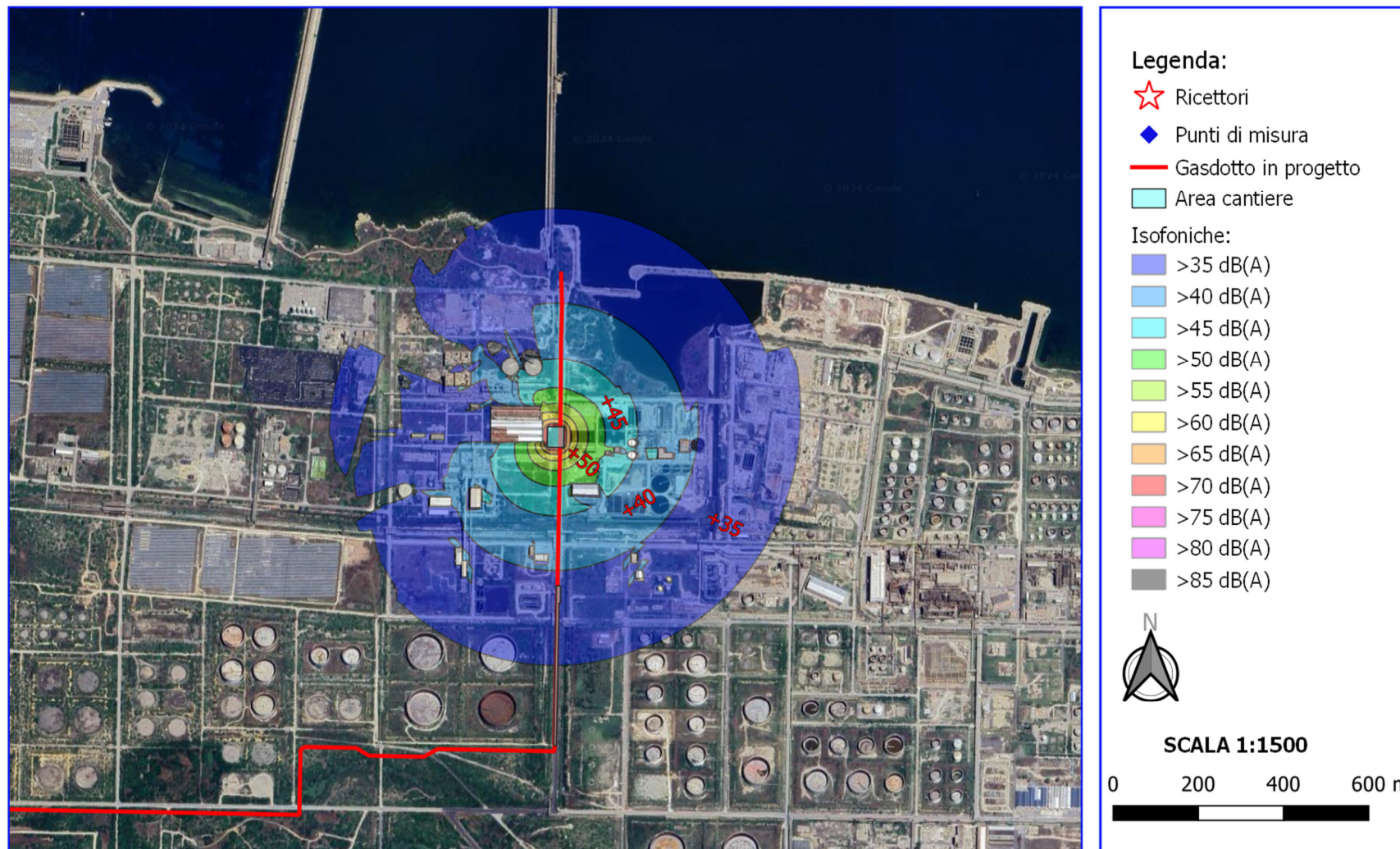
VIRTUAL PIPELINE SARDEGNA - RETE ENERGETICA TRATTO NORD METANODOTTO COLLEGAMENTO FSRU DI PORTO TORRES DN 650 (26") DP 100
FASE: TRATTO LINEA A TERRA (POSA TUBAZIONI E PRERINTERRO)
SCENARIO MASSIMO CORSO-OPERA, MAPPA ISOFONICA CALCOLATA A 4,0 M DAL P.C. - PERIODO DIURNO



VIRTUAL PIPELINE SARDEGNA - RETE ENERGETICA TRATTO NORD METANODOTTO COLLEGAMENTO FSRU DI PORTO TORRES DN 650 (26") DP 100
FASE: TRATTO LINEA A TERRA (TRENCHLESS/LAVORI MECCANICI - SPINGI TUBO)
SCENARIO MASSIMO CORSO-OPERA, MAPPA ISOFONICA CALCOLATA A 4,0 M DAL P.C. - PERIODO DIURNO



VIRTUAL PIPELINE SARDEGNA - RETE ENERGETICA TRATTO NORD METANODOTTO COLLEGAMENTO FSRU DI PORTO TORRES DN 650 (26") DP 100
FASE: TRATTO LINEA A TERRA (TRENCHLESS/LAVORI MECCANICI - T.O.C.)
SCENARIO MASSIMO CORSO-OPERA, MAPPA ISOFONICA CALCOLATA A 4,0 M DAL P.C. - PERIODO DIURNO



VIRTUAL PIPELINE SARDEGNA - RETE ENERGETICA TRATTO NORD METANODOTTO COLLEGAMENTO FSRU DI PORTO TORRES DN 650 (26") DP 100
FASE: REALIZZAZIONE PIDI N°2 (LAVORI MECCANICI)
SCENARIO MASSIMO CORSO-OPERA, MAPPA ISOFONICA CALCOLATA A 4,0 M DAL P.C. - PERIODO DIURNO

