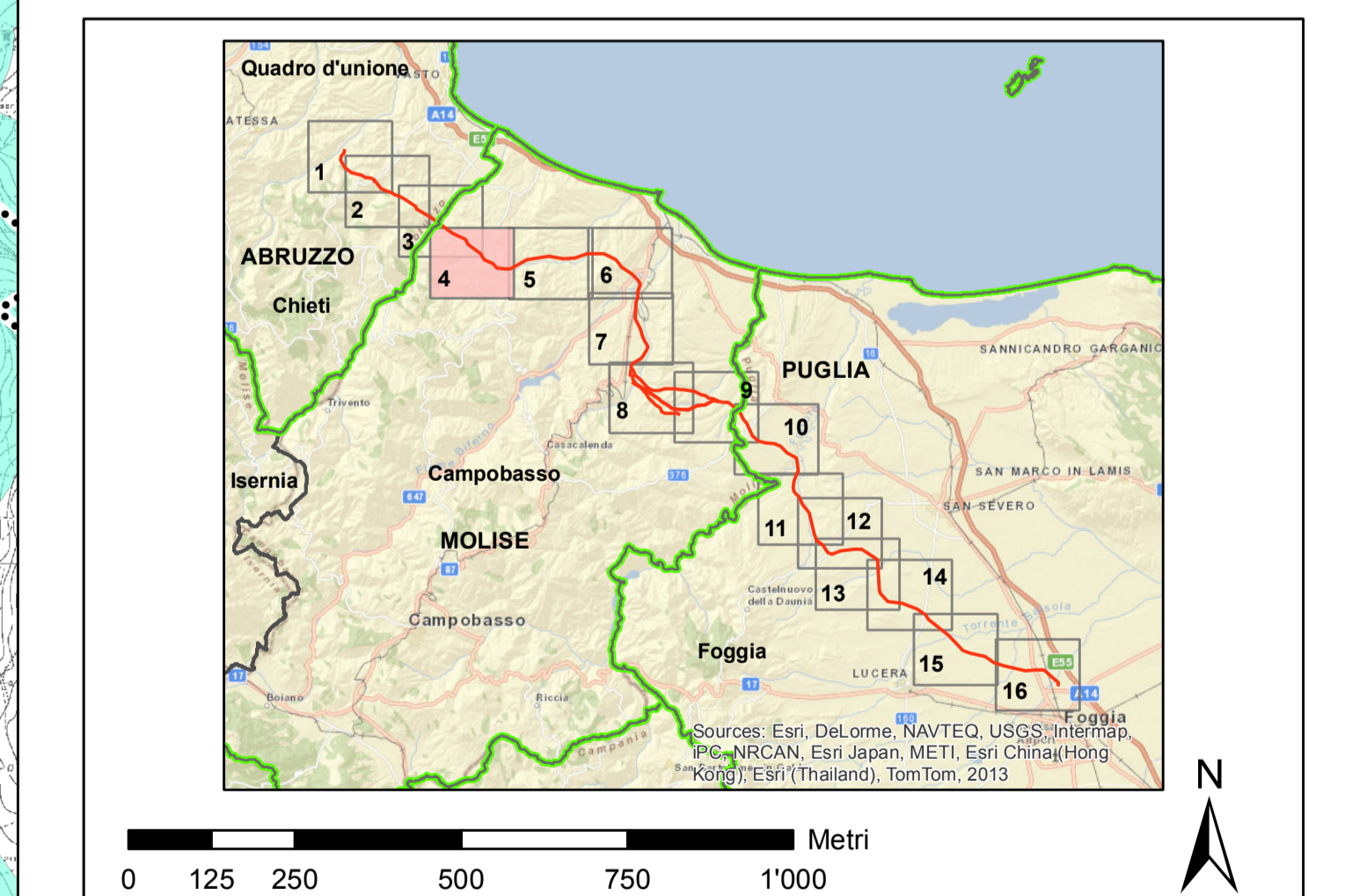


- legenda**
- linee elettriche esistenti
    - 380 kV Aerea RTN
    - 380 kV Aerea non RTN
    - 150 kV Aerea RTN
    - 150 kV Aerea non RTN
    - 150 kV Cavo non RTN
  - impianti esistenti
    - Stazione 380 kV RTN
    - Stazione 150 kV RTN
    - Allacciamento
    - Cabina Utente
    - Stazione non RTN e Cabina Primaria
    - Centrale Termoelettrica
    - Centrale Idroelettrica
    - Centrale Eolica
    - Stazione elettrica esistente
  - tracciati SIA
    - nuovo sostegno
    - sostegno esistente
    - nuovo elettrodotta a 380 kV in doppia tema
    - nuovo elettrodotta a 380 kV in singola tema
    - demolizione
    - variante aerea
    - linea oggetto di iter autorizzativo distinto
  - area di studio del SIA
    - limite comunale
  - corridoio
  - fascia di fattibilità condivisa
  - fascia di fattibilità alternativa
  - area interessata da impianti fotovoltaici esistenti o in progetto
  - distanza di sicurezza dall'generatore (100 - 150 - 300)
  - Vincoli Nazionali
    - SIC
    - ZPS
    - IBA
    - Fasce di tutela fluviale secondo Art. 142 del Decreto n. 42/04 e s.m.i.
    - Immobili ed aree di notevole interesse pubblico (Art.136 del D.Lgs. 42/2004 e smi)
    - Vincoli archeologici
      - Zone interesse archeologico art.142 c.1 m
      - Segnalazioni PUTT
      - Centurazioni
      - Viabilità antica
      - Viabilità antica Molise e
    - Vincoli archeologici
      - Zone interesse archeologico art.142 c.1
      - Zone interesse archeologico art.142 c.1 m (TRATTURI)
      - Tratturi - poligono
      - Tratturi
      - Zone interesse archeologico art.142 c.1 m TRATTURI
      - villaggio
      - fattoria
      - possibile fattoria
      - villa
      - possibile vicus
      - abitato
      - insediamento rurale
      - casale
      - necropoli
      - ruderi strutture
      - area insediativa non meglio
  - PAI
    - Autorità di Bacino dei fiumi Trigno, Biferno e Minori, Saccione e Forone
    - pericolosità geomorfologica:
      - P1: moderata
      - P2: elevata
      - P3: estremamente elevata
    - pericolosità idraulica:
      - P1 bassa
      - P2 moderata
      - P3 alta
    - Autorità di Bacino della Regione Abruzzo
    - pericolosità geomorfologica:
      - P1 moderata
      - P2 elevata
      - P3 molto elevata
    - pericolosità idraulica:
      - P1 moderata
      - P2 media
      - P3 elevata
      - P4 molto elevata
    - Autorità di Bacino della Regione Puglia
    - pericolosità geomorfologica:
      - PG1 media e moderata
      - PG2 elevata
      - PG3 molto elevata
    - pericolosità idraulica:
      - MP bassa
      - MP media
      - AP alta



REVISIONI			
00	luglio 2014	prima emissione	P. Curatolo
N.	DATA	DESCRIZIONE	ELABORATO
CODIFICA DELL'LABORATORIO			
DEER11013BSA00499 tav.3/4		Terna Rete Italia	
QUADRO DI RIFERIMENTO			
Progettuale		TITOLO	
Elettrodotta aerea 380 kV doppia tema "Gissi - Larino - Foggia" ed opere connesse			
Integrazioni allo Studio di Impatto Ambientale			
CARTA DELLE FASCE DI FATTIBILITA' E DEI CONDIZIONAMENTI			
NOME DEL FILE		FORMATO	SCALA
DEER11013BSA00499_3_4		A0	1:10'000
FOGLIO		FOGLIO	
416		416	

Questo documento contiene informazioni di proprietà Terna SpA e deve essere utilizzato esclusivamente dal destinatario in relazione alle finalità per le quali è stato ricevuto. È vietata qualsiasi forma di riproduzione o divulgazione senza l'esplicito consenso di Terna SpA. This document contains information proprietary to Terna SpA, and it will have to be used exclusively for the purposes for which it has been furnished. Whichever shape of spreading or reproduction without the written permission of TERNA S.p.A. is prohibited.