

### LEGENDA

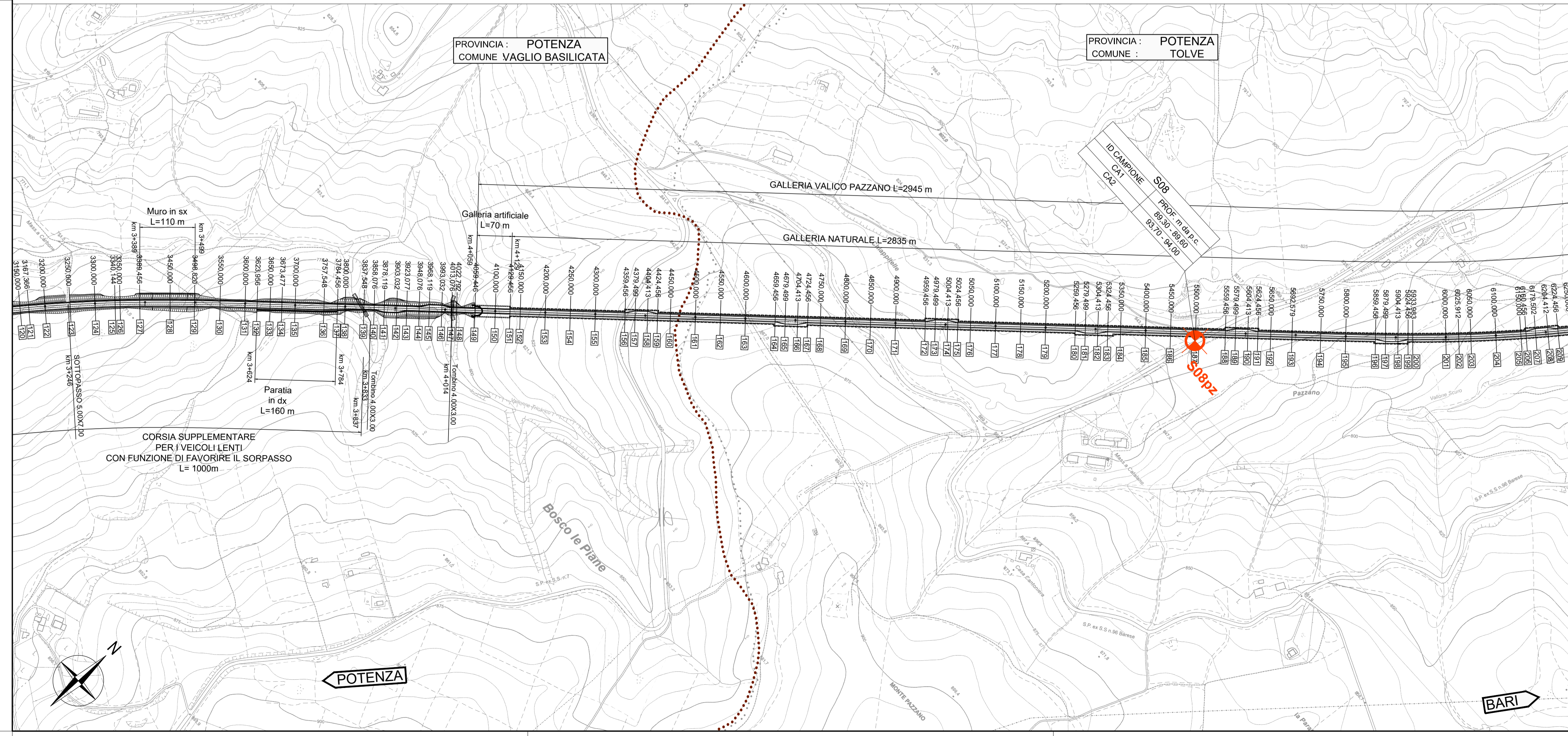
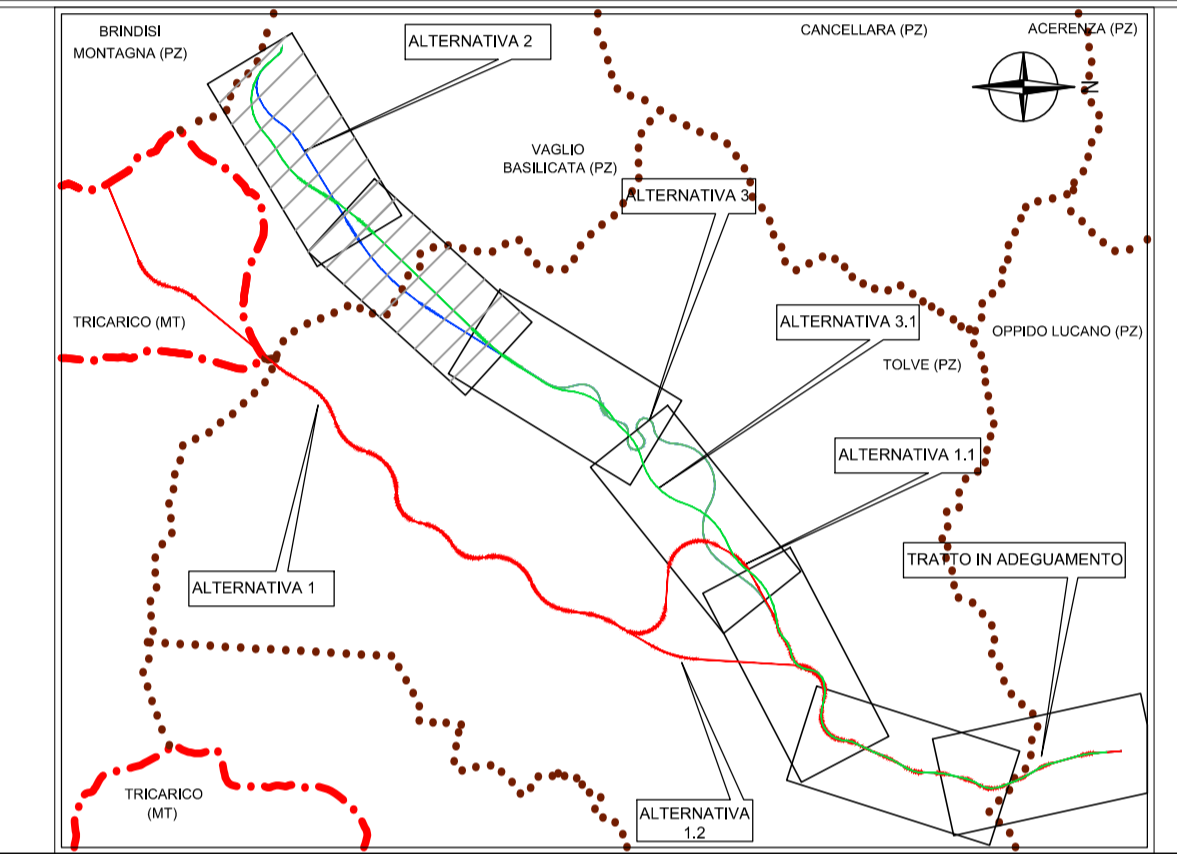
PUNTI DI CAMPIONAMENTO PER LA CARATTERIZZAZIONE AMBIENTALE

- Sondaggio geognostico con campionamenti ambientali
- Pozzetto geognostico con campionamenti ambientali

QUOTE PRELIEVO CAMPIONI AMBIENTALI  
Risultati delle indagini chimiche ai sensi della Tabella 1 di cui all'Al. 5 Titolo V del D.Lgs. 152/2006

ID CAMPIONE	PROF. m da p.c.	Pzn
CA1	5,00 - 5,20	0,00 - 1,00
CA2	27,00 - 27,20	1,00 - 2,00

Inferiore ai limiti di Tabella A - Inferiore ai limiti di Tabella B  
Superiore ai limiti di Tabella A - Inferiore ai limiti di Tabella B



**Sanas**  
GRUPPO FS ITALIANE  
Direzione Progettazione e Realizzazione Lavori

### ITINERARIO "SALERNO - POTENZA - BARI"

Adeguamento delle sedi esistenti e tratti di nuova realizzazione IV tratta da zona industriale Vaglio a svincolo S.P. Oppido S.S. 96  
Codice CIG - 70219264A5

### PROGETTO DI FATTIBILITA' TECNICO ECONOMICA

ANAS - DIREZIONE PROGETTAZIONE E REALIZZAZIONE LAVORI

IL PROGETTISTA E RESPONSABILE DELL'INTEGRAZIONE DELLE ATTIVITA' SPECIALISTICHE (DPR207/10 ART 15 COMMA 2) **Di. Ing. GIORGIO GUIDICCI**  
Ordine Ingegneri Provincia di Roma n. 14035/14035

PROGETTATARIA ATI: **GP INGEGNERIA**  
GESTIONE PROGETTI INGEGNERIA srl

(Mandataria) **HYpro**  
(Mandante) **TRT**  
(Mandante) **SILEC s.p.a.**

COORDINATORE PER LA SICUREZZA IN FASE DI PROGETTAZIONE  
Arch. Silvia Besozzi  
Ordine Architetti Provincia di Roma n. 10846

VISTO: IL RESP. DEL PROCEDIMENTO  
Ing. Massimiliano Fidenzi

### PIANO DI UTILIZZO TERRE E ROCCE DA SCAVO

Planimetria punti indagine piano campionamento ambientale - Tav. 1 di 4

CODICE PROGETTO	NOME FILE	REVISIONE	SCALA
LO714/APF18/01	TOOGE07GEOPU01_C	C	1:5.000
C	Revisione	Feb. '22	Belò Cerchiaro Guiducci
B	Revisione	Dicembre '19	Belò Cerchiaro Guiducci
A	Emissione	Sett. '19	Belò Cerchiaro Guiducci
REV.	DESCRIZIONE	DATA	REDATTO VERIFICATO APPROVATO