

legenda

linee elettriche esistenti

- 380 kV Aerea RTN
- 380 kV Aerea non RTN
- 150 kV Aerea RTN
- 150 kV Aerea non RTN
- 150 kV Cavo non RTN

impianti esistenti

- Stazione 380 kV RTN
- Stazione 150 kV RTN
- Allacciamento
- Cabina Utente
- Stazione non RTN e Cabina Primaria
- Centrale Termoelettrica
- Centrale Idroelettrica
- Centrale Eolica
- Stazione elettrica esistente

tracciati SIA

- nuovo sostegno
- sostegno esistente
- nuovo elettrodotto a 380 kV in doppia tema
- nuovo elettrodotto a 380 kV in singola tema
- demolizione
- variante aerea
- linea oggetto di iter autorizzativo distinto

area di studio del SIA

- limite comunale

corridoio

- fascia di fattibilità condivisa
- fascia di fattibilità alternativa

Rinnovabili

- area interessata da impianti fotovoltaici esistenti o in progetto
- distanza di sicurezza dall'generatore (100 - 150 - 300)

Vincoli Nazionali

- SIC
- ZPS
- IBA
- Fasce di tutela fluviale secondo Art. 142 del Decreto n. 42/04 e s.m.i.
- Immobili ed aree di notevole interesse pubblico (Art.136 del D.Lgs. 42/2004 e s.m.i)
- Vincoli archeologici
- Zone interesse archeologico art.142 c.1 m
- Segnalazioni PUTT
- Centuriazioni
- Viabilità antica
- Viabilità antica Molise e

Vincoli archeologici

- Vincoli archeologici
- Zone interesse archeologico art.142 c.1 (TRATTURI)
- Tratturi - poligono
- Tratturi
- Zone interesse archeologico art.142 c.1 m TRATTURI
- villaggio
- fattoria
- possibile fattoria
- villa
- possibile vicus
- abitato
- insediamento rurale
- casale
- necropoli
- ruderi strutture
- area insediativa non meglio

PAI

Autorità di Bacino dei fiumi Trigno, Biferno e Minori, Saccione e Forfora

pericolosità geomorfologica:

- P1: moderata
- P2: elevata
- P3: estremamente elevata

pericolosità idraulica:

- P1 bassa
- P2 moderata
- P3 alta

Autorità di Bacino della Regione Abruzzo

pericolosità geomorfologica:

- P1 moderata
- P2 elevata
- P3 molto elevata

pericolosità idraulica:

- P1 moderata
- P2 media
- P3 elevata
- P4 molto elevata

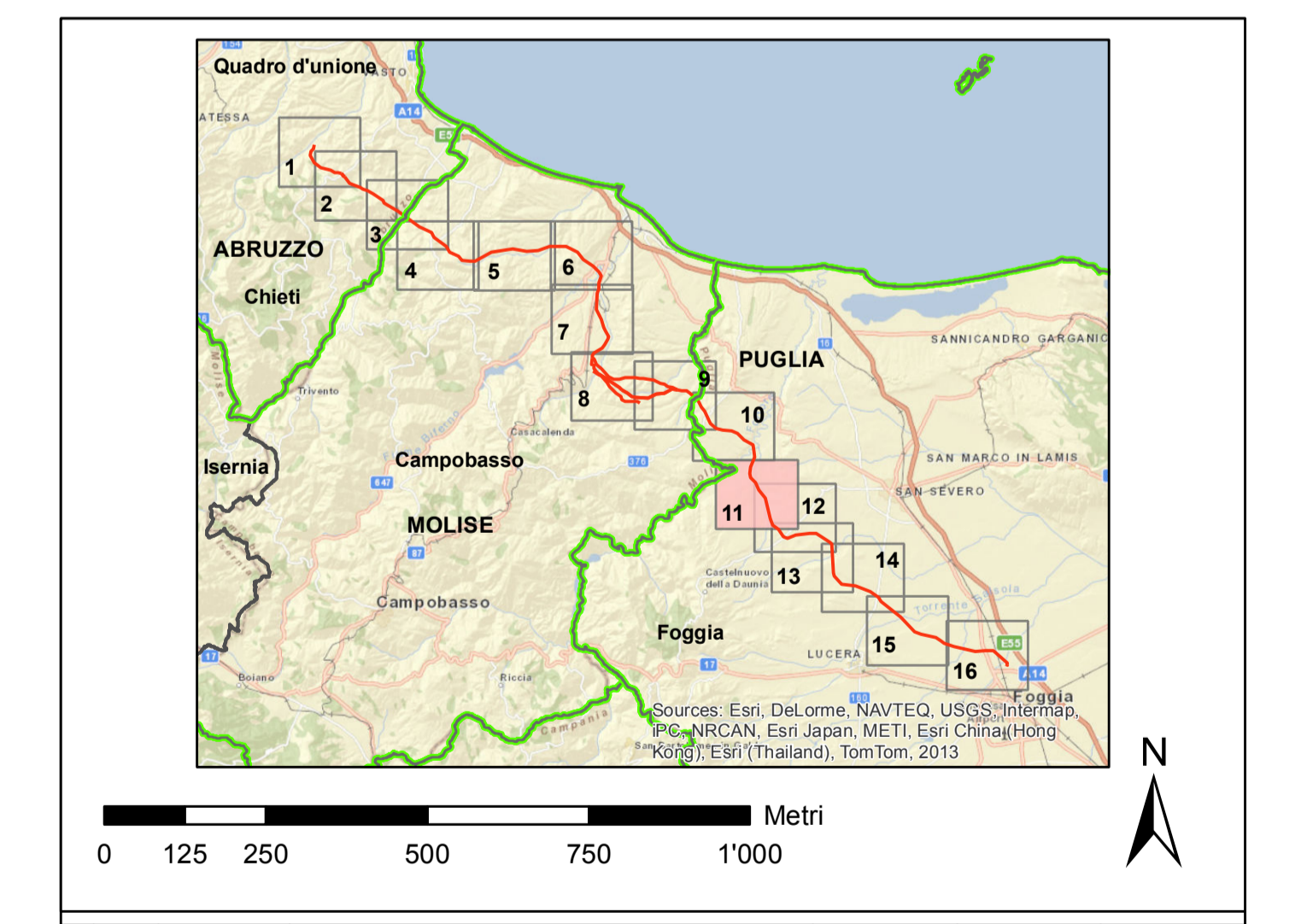
Autorità di Bacino della Regione Puglia

pericolosità geomorfologica:

- PG1 media e moderata
- PG2 elevata
- PG3 molto elevata

pericolosità idraulica:

- BP bassa
- MP media
- AP alta



REVISIONI			
00	luglio 2014	prima emissione	P. Curatolo
N	DATA	DESCRIZIONE	ELABORATO VERIFICATO APPROVATO
CODIFICA DELL'LABORATO			
DEER11013BSA00499 tav3/11		Terna Rete Italia	
QUADRO DI RIFERIMENTO			
Progettuale		TITOLO	
Elettrodotto aereo 380 kV doppia tema "Gissi - Larino - Foggia" ed opere connesse			
Integrazioni allo Studio di Impatto Ambientale			
CARTA DELLE FASCE DI FATTIBILITA' E DEI CONDIZIONANTI			
NOME DEL FILE		FORMATO	SCALA
DEER11013BSA00499_3_11		A0	1:10000
		FOGLIO	11/16
		Golder Associates	

Questo documento contiene informazioni di proprietà Terna SpA e deve essere utilizzato esclusivamente dal destinatario in relazione alle finalità per le quali è stato ricevuto. È vietata qualsiasi forma di riproduzione o divulgazione senza l'esplicito consenso di Terna SpA. This document contains information proprietary to Terna SpA, and it will have to be used exclusively for the purposes for which it has been furnished. Whichever shape of spreading or reproduction without the written permission of TERNA S.p.A. is prohibited.