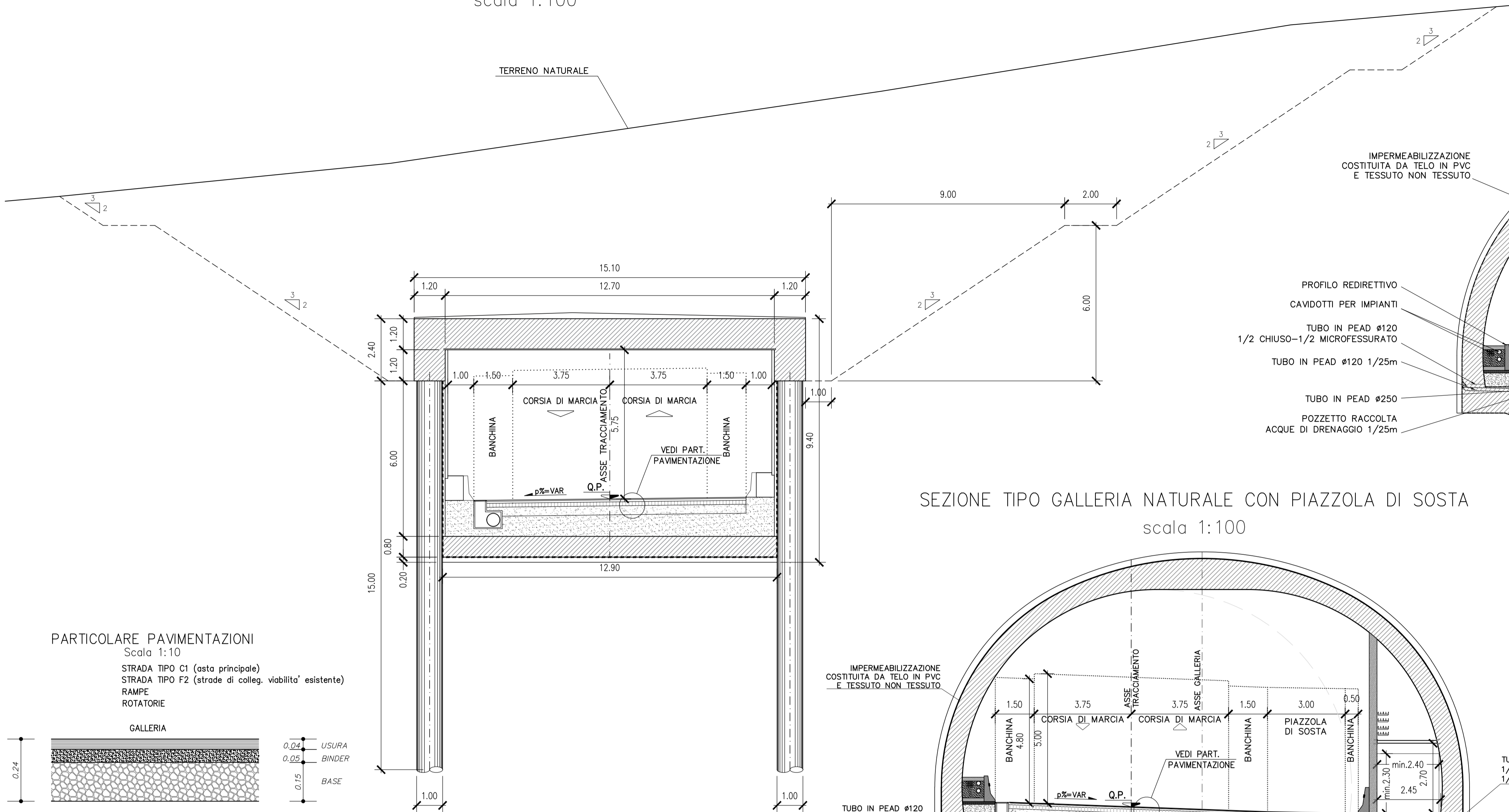


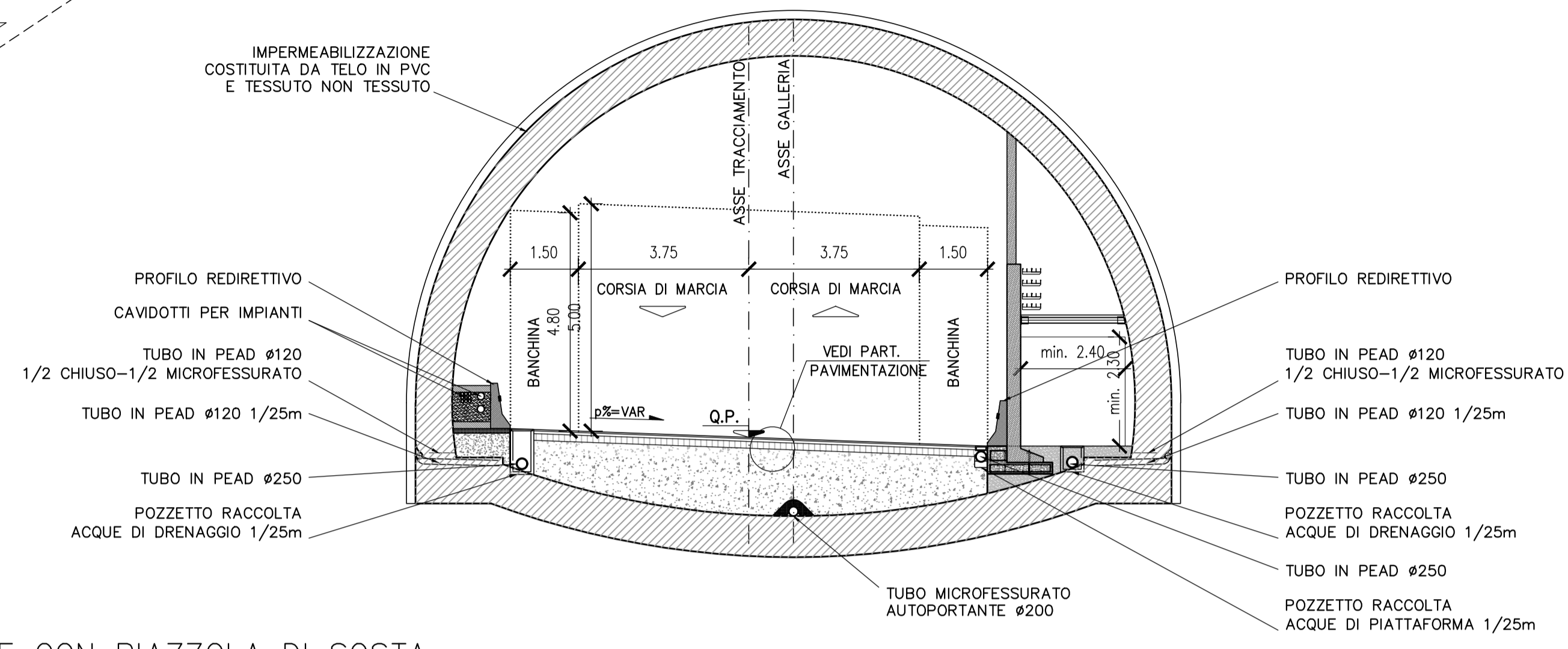
SEZIONE TIPO GALLERIA ARTIFICIALE

scala 1:100



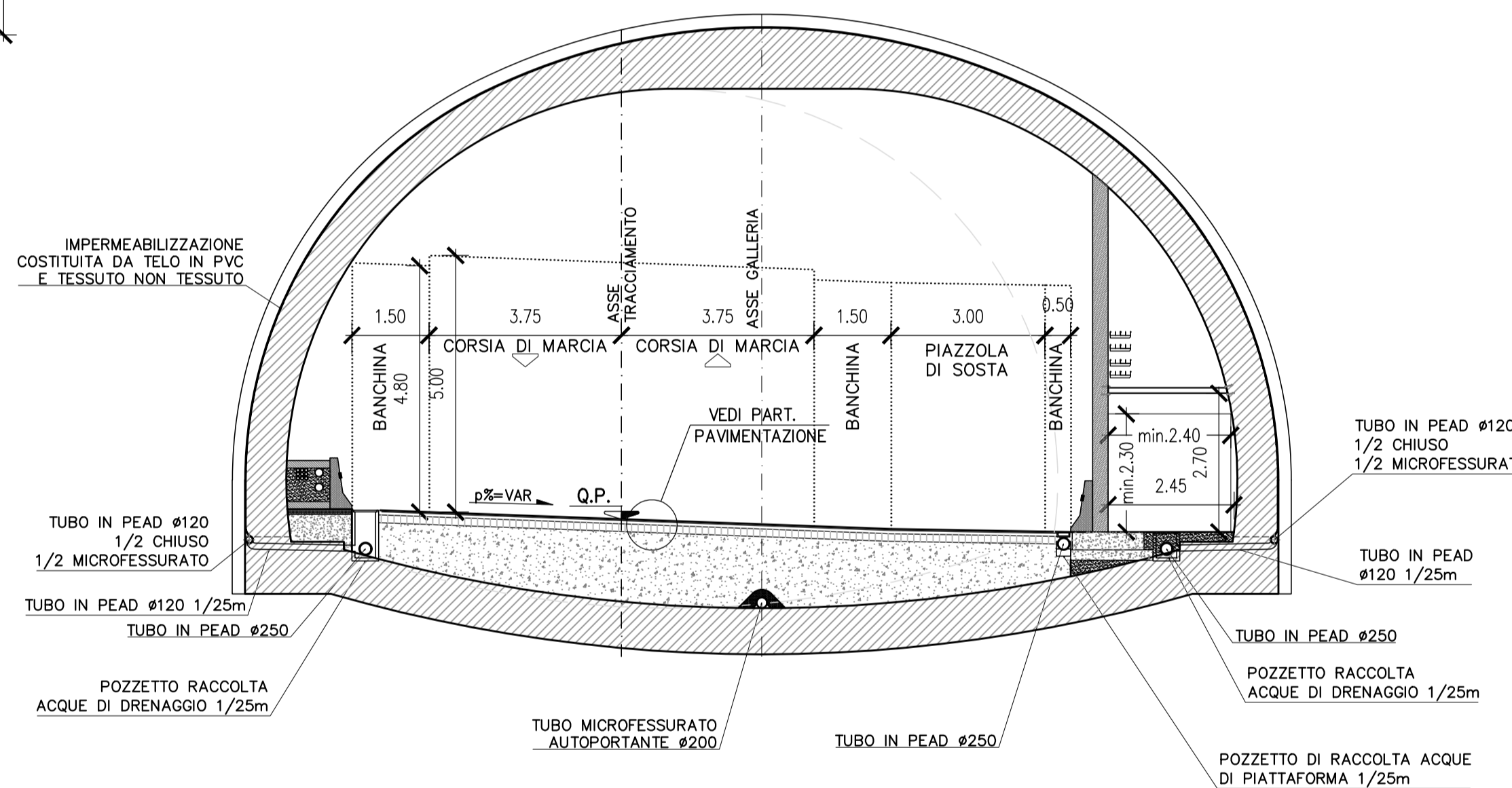
SEZIONE TIPO GALLERIA NATURALE

scala 1:100



SEZIONE TIPO GALLERIA NATURALE CON PIAZZOLA DI SOSTA

scala 1:100

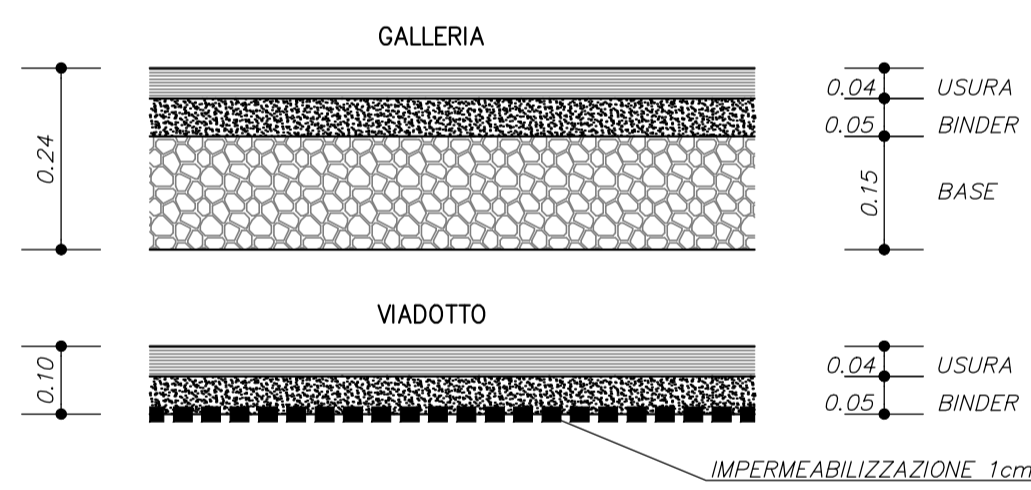


NOTE:  
 (\*)  
 RILEVATO STRADALE CON TERRE APPARTENEEAI GRUPPI A1, A2-4, A2-5, A3  
 (Norma UNI EN ISO 14688-1)

PARTICOLARE PAVIMENTAZIONI

Scala 1:10

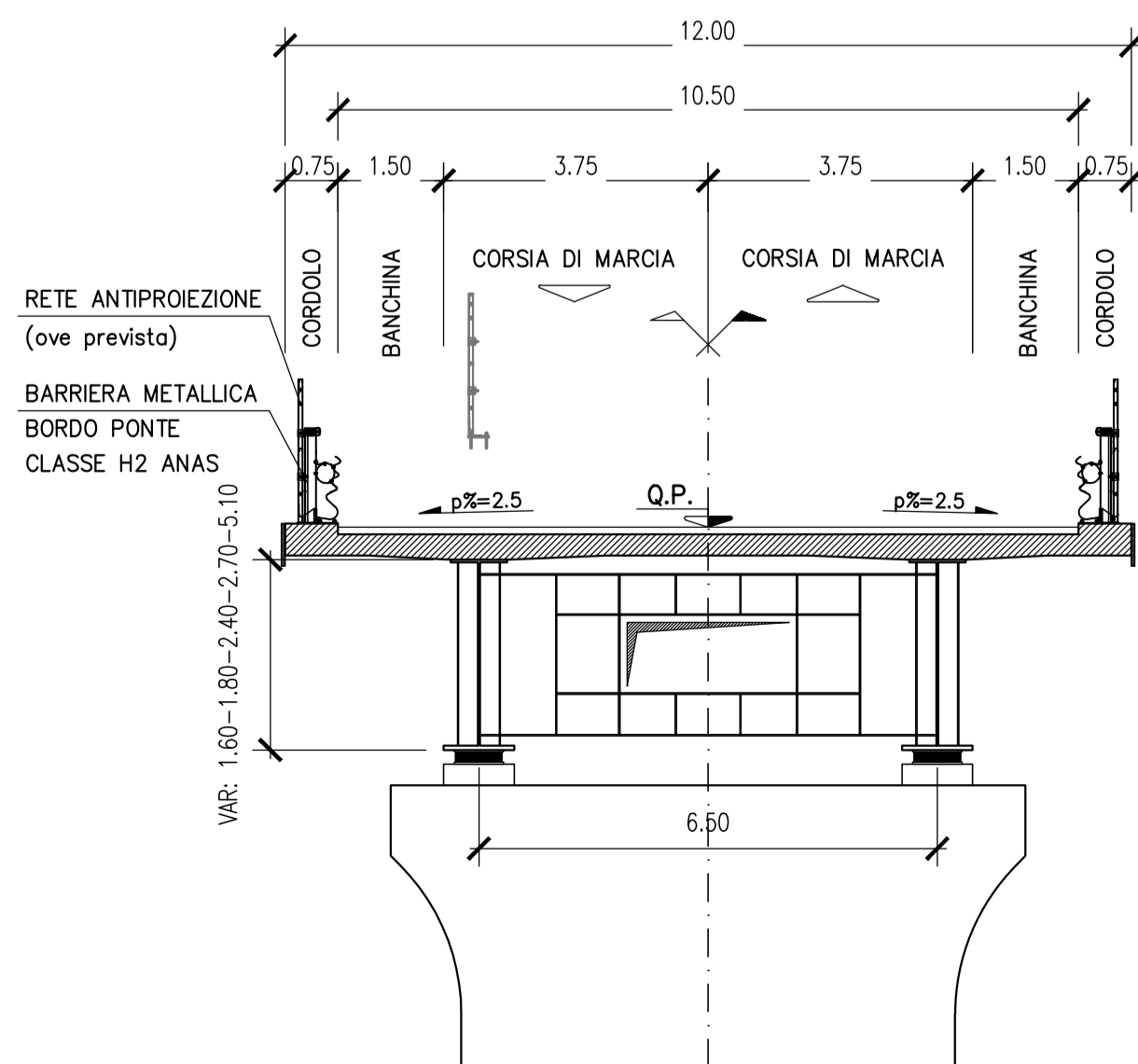
STRADA TIPO C1 (asta principale)  
 STRADA TIPO F2 (strade di colleg. viabilità esistente)  
 RAMPE  
 ROTATORIE



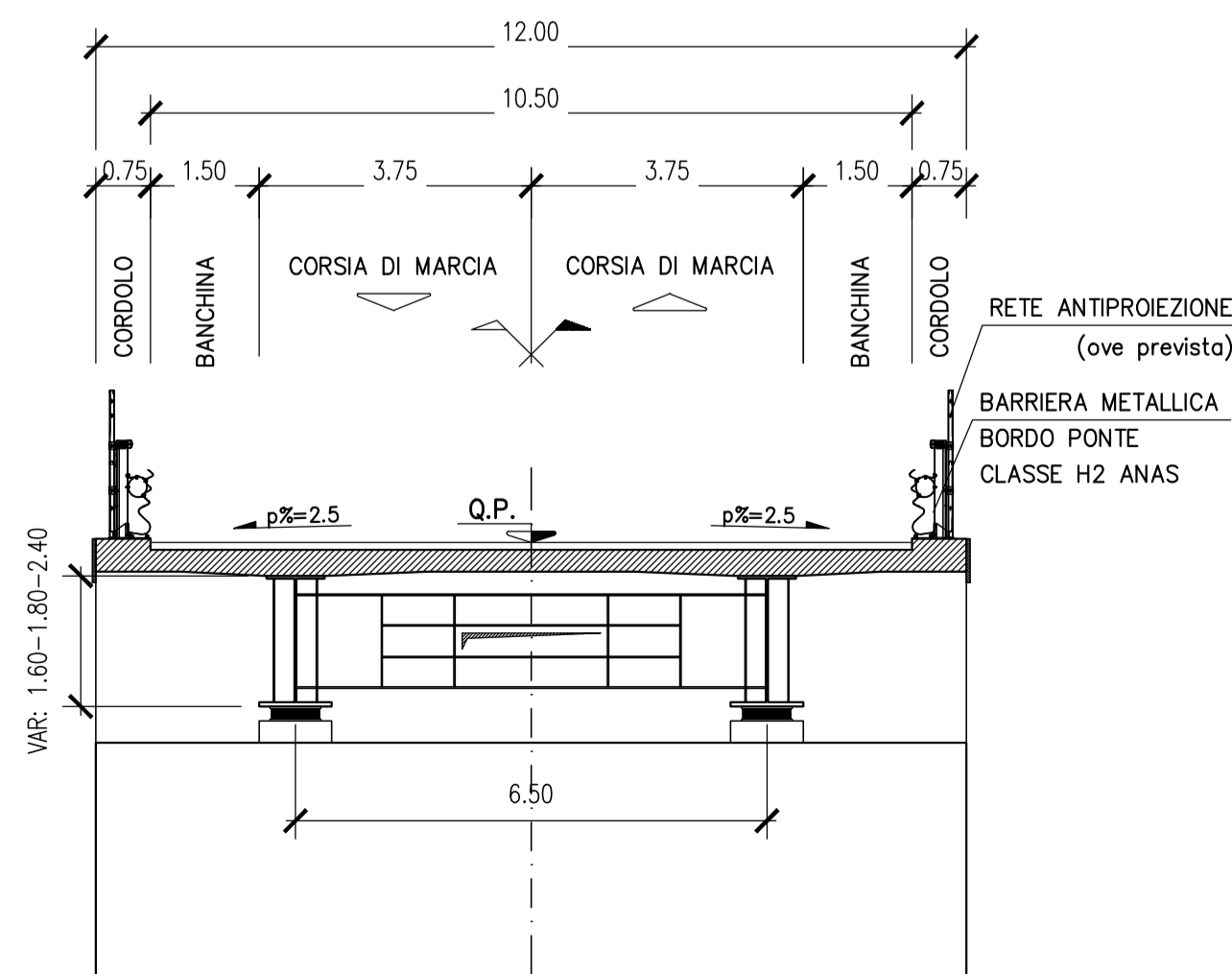
SEZIONE TIPO VIADOTTI

scala 1:100

SEZIONE SU PILA



SEZIONE SU SPALLA





**Direzione Progettazione e Realizzazione Lavori**

**ITINERARIO "SALERNO - POTENZA - BARI"**  
 Adeguamento delle sedi esistenti e tratti di nuova realizzazione IV tratta  
 da zona industriale Vaglio a svincolo S.P. Oppido S.S. 96  
 Codice CIG - 70219264A5

**PROGETTO DI FATTIBILITA' TECNICO ECONOMICA**

**ANAS - DIREZIONE PROGETTAZIONE E REALIZZAZIONE LAVORI**

<p>IL PROGETTISTA E RESPONSABILE DELL'INTEGRAZIONE DELLE PREVISIONI SPECIALISTICHE. (DPR207/10 ART 15 COMMA 2)</p> <p><b>Dott. Ing. GIORGIO GUIDICCI</b>          Ordine Ingegneri Provincia di Roma n. 14035</p>	<p>PROGETTAZIONE ATI:</p> <p>(Mandatario) <b>GPINGEGNERIA</b>          GESTIONE PROGETTI INGEGNERIA srl</p> <p>(Mandante) <b>HYpro</b></p> <p>(Mandante) <b>TRT</b></p> <p>(Mandante) <b>SILECspa</b></p>
<p>IL GEOLOGO</p> <p><b>Dott. Geol. Giuseppe Cerchiaro</b>          Ordine dei geologi della Calabria n. 528</p>	<p>COORDINATORE PER LA SICUREZZA IN FASE DI PROGETTAZIONE</p> <p><b>Arch. Silvia Besozzi</b>          Ordine Architetti Provincia di Roma n. 10846</p>
<p>VISTO: IL RESP. DEL PROCEDIMENTO</p> <p><b>Ing. Massimiliano Fidenzi</b></p>	

**PROGETTO STRADALE**  
 ASSE PRINCIPALE  
 Sezioni tipo - tav 5

CODICE PROGETTO	NOME FILE	REVISIONE	SCALA
L0714APF1801	POOPS00TRAST05_C	C	Varie
CODICE ELAB. POOPS00TRAST05			
C	Revisione a seguito parere CSLP	Maggio '24	De Sanctis De Sanctis Guiducci
B	Revisione	Dicembre'19	Alfieri De Sanctis Guiducci
A	Emissione	Sett.'19	Alfieri De Sanctis Guiducci
REV.	DESCRIZIONE	DATA	REDATTO VERIFICATO APPROVATO