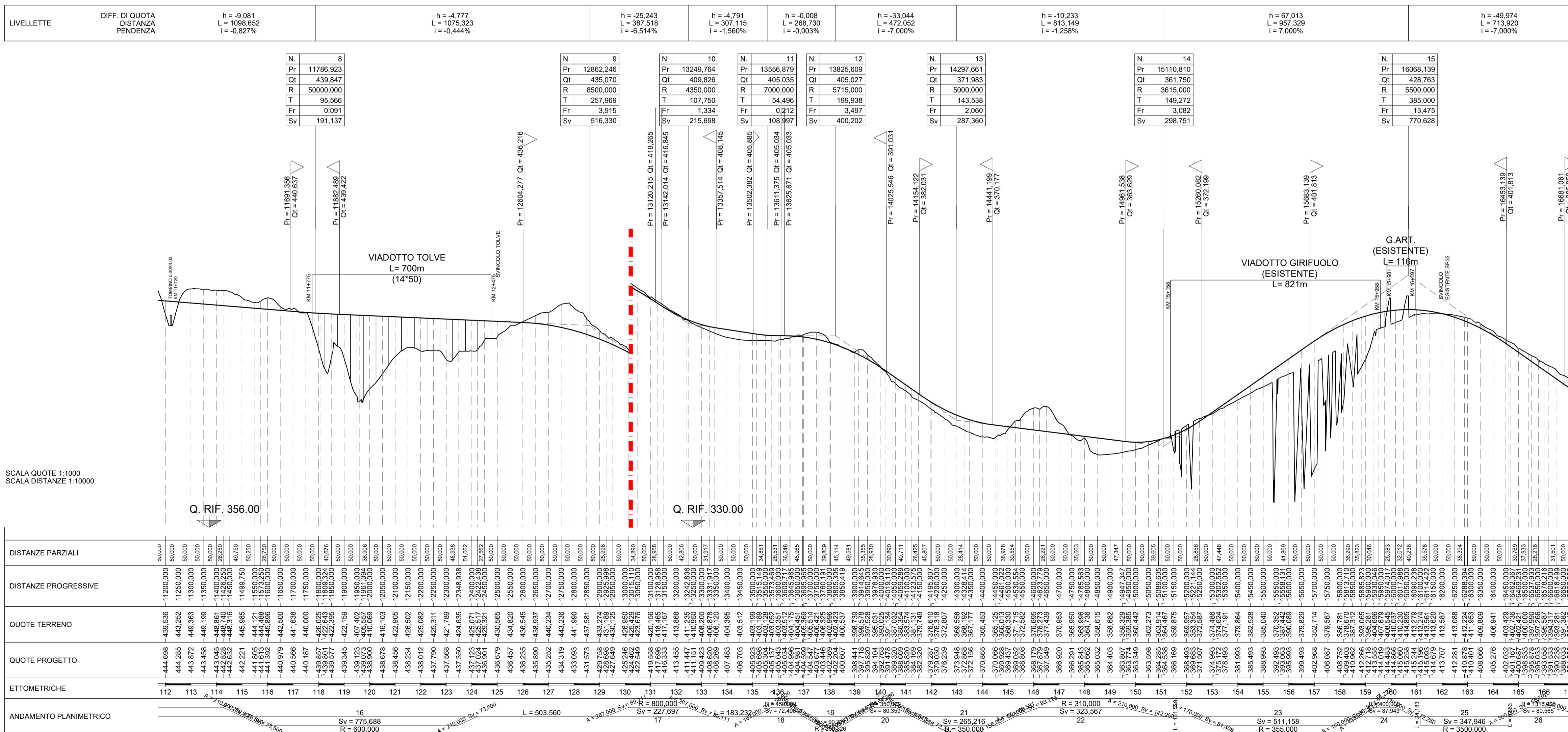


PROVINCIA : POTENZA  
 COMUNE : TOLVE





**Direzione Progettazione e Realizzazione Lavori**

### ITINERARIO "SALERNO – POTENZA – BARI"

Adeguamento delle sedi esistenti e tratti di nuova realizzazione IV tratta  
 da zona industriale Vaglio a svincolo S.P. Oppido S.S. 96

Codice CIG - 70219264A5

#### PROGETTO DI FATTIBILITA' TECNICO ECONOMICA

ANAS - DIREZIONE PROGETTAZIONE E REALIZZAZIONE LAVORI

IL PROGETTISTA È RESPONSABILE DELL'INTEGRAZIONE DELLE SPECIALISTICHE (DPR207/10 ART 15 COMMA 2) Dott. Ing. <b>GIORGIO GUIDICCI</b> Ordine Ingegneri Provincia di Roma n. 14035	PROGETTAZIONE ATI: (Mandatario) <b>GP INGEGNERIA</b> GESTIONE PROGETTI INGEGNERIA srl (Mandante) <b>HYpro</b> (Mandante) <b>TRT</b> (Mandante) <b>SILEC s.p.a.</b>
IL GEOLOGO Dott. Geol. <b>Giuseppe Cerchiaro</b> Ordine dei geologi della Calabria n. 528	COORDINATORE PER LA SICUREZZA IN FASE DI PROGETTAZIONE Arch. <b>Silvia Besozzi</b> Ordine Architetti Provincia di Roma n. 10846
VISTO: IL RESP. DEL PROCEDIMENTO Ing. <b>Massimiliano Fidenzi</b>	

#### PROGETTO STRADALE ALTERNATIVA 3 Planimetria e profilo – Tav. 3 di 4

CODICE PROGETTO	NOME FILE	REVISIONE	SCALA
<b>L0714 APF18 01</b>	P03PS01TRAPP03_C	<b>C</b>	1:10.000/1000

C	Revisione	Feb. '22	Alfieri	De Sanctis	Guiducci
B	Revisione	Dicembre'19	Alfieri	De Sanctis	Guiducci
A	Emissione	Sett.'19	Alfieri	De Sanctis	Guiducci
REV.	DESCRIZIONE	DATA	REDATTO	VERIFICATO	APPROVATO