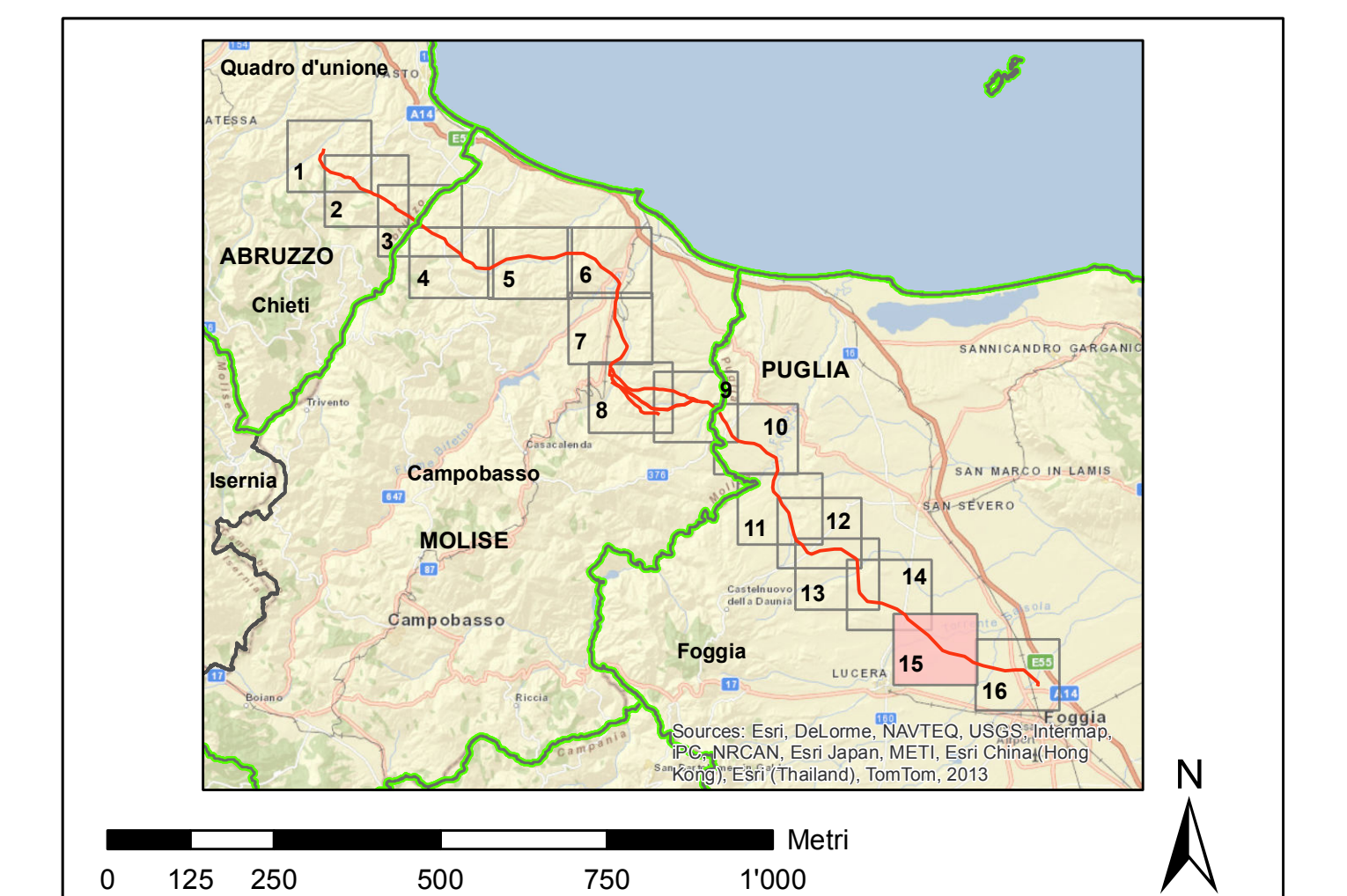


- legenda**
- linee elettriche esistenti
 - 380 kV Area RTN
 - 380 kV Area non RTN
 - 150 kV Area RTN
 - 150 kV Area non RTN
 - 150 kV Cavo non RTN
 - impianti esistenti
 - Stazione 380 kV RTN
 - Stazione 150 kV RTN
 - Allacciamento
 - Cabina Utente
 - Stazione non RTN e Cabina Primaria
 - Centrale Termoelettrica
 - Centrale Idroelettrica
 - Centrale Eolica
 - Stazione elettrica esistente
 - tracciati SIA
 - nuovo sostegno
 - sostegno esistente
 - nuovo elettrodotto a 380 kV in doppia tema
 - nuovo elettrodotto a 380 kV in singola tema
 - demolizione
 - variante aerea
 - linea oggetto di iter autorizzativo distinto
 - area di studio del SIA
 - limite comunale

- corridoio
- fascia di fattibilità condivisa
- fascia di fattibilità alternativa
- Rinnovabili
 - area interessata da impianti fotovoltaici esistenti o in progetto
 - distanza di sicurezza dall'ageneratore (100 - 150 - 300)
- Vincoli Nazionali
 - SIC
 - ZPS
 - IBA
 - Fasce di tutela fluviale secondo Art. 142 del Decreto n. 42/04 e s.m.i.
 - Immobili ed aree di notevole interesse pubblico (Art.136 del D.Lgs. 42/2004 e s.m.i)
 - Vincoli archeologici
 - Zone interesse archeologico art.142 c.1 m
 - Segnalazioni PUTT
 - Centuriazioni
 - Viabilità antica
 - Viabilità antica Molise e
- Vincoli archeologici
 - Vincoli archeologici
 - Zone interesse archeologico art.142 c.1
 - Zone interesse archeologico art.142 c.1 m (TRATTURI)
 - Tratturi - poligono
 - Tratturi
 - Zone interesse archeologico art.142 c.1 m TRATTURI
 - villaggio
 - fattoria
 - possibile fattoria
 - villa
 - possibile vicus
 - abitato
 - insediamento rurale
 - casale
 - necropoli
 - ruderi strutture
 - area insediativa non meglio
- PAI
 - pericolosità geomorfologica:
 - P1: moderata
 - P2: elevata
 - P3: estremamente elevata
 - pericolosità idraulica:
 - P1 bassa
 - P2 moderata
 - P3 alta
 - pericolosità geomorfologica:
 - P1 moderata
 - P2 elevata
 - P3 molto elevata
 - pericolosità idraulica:
 - P1 moderata
 - P2 media
 - P3 elevata
 - P4 molto elevata
 - pericolosità geomorfologica:
 - PG1 media e moderata
 - PG2 elevata
 - PG3 molto elevata
 - pericolosità idraulica:
 - BP bassa
 - MP media
 - AP alta



00	luglio 2014	prima emissione	P. Curato	A. Serraga	N. Rosone
N.	DATA	DESCRIZIONE	ELABORATO	VERIFICATO	APPROVATO

CODIFICA DELL'LABORATORIO		Terna Rete Italia	
DEER110138SA00499 tav3/15		TERNA GROUP	
QUADRO DI RIFERIMENTO	TITOLO		
Progettuale	Elettrodotto aereo 380 kV doppia tema "Gissi - Larino - Foggia" ed opere connesse Integrazioni allo Studio di Impatto Ambientale CARTA DELLE FASCE DI FATTIBILITA' E DEI CONDIZIONANTI		
NOME DEL FILE	FORMATO	SCALA	FUSO ORARIO
DEER110138SA00499_3_15	A0	1:100000	15°16'

Questo documento contiene informazioni di proprietà Terna SpA e deve essere utilizzato esclusivamente dal destinatario in relazione alle finalità per le quali è stato ricevuto. È vietata qualsiasi forma di riproduzione o divulgazione senza l'esplicito consenso di Terna SpA. This document contains information proprietary to Terna SpA, and it will have to be used exclusively for the purposes for which it has been furnished. Whichever shape of spreading or reproduction without the written permission of TERNA S.p.A. is prohibited.