

LEGENDA

- Tracciato di progetto
- Viabilità esistente interessata dai mezzi di cantiere
- Piste di cantiere

- Cantiere operativo
- Area di stoccaggio

- Fiumi, torrenti e corsi d'acqua (D.Lgs. 42/2004 art.142 lett.c)
- Foreste e boschi (D.Lgs. 42/2004 art.142 lett.g)
- R3 - Aree a rischio idrogeologico elevato
- R2 - Aree a rischio idrogeologico medio
- R1 - Aree a rischio idrogeologico moderato
- ASV - Aree assoggettate a verifica idrogeologica

SCHEDA DELL'AREA DI CANTIERE

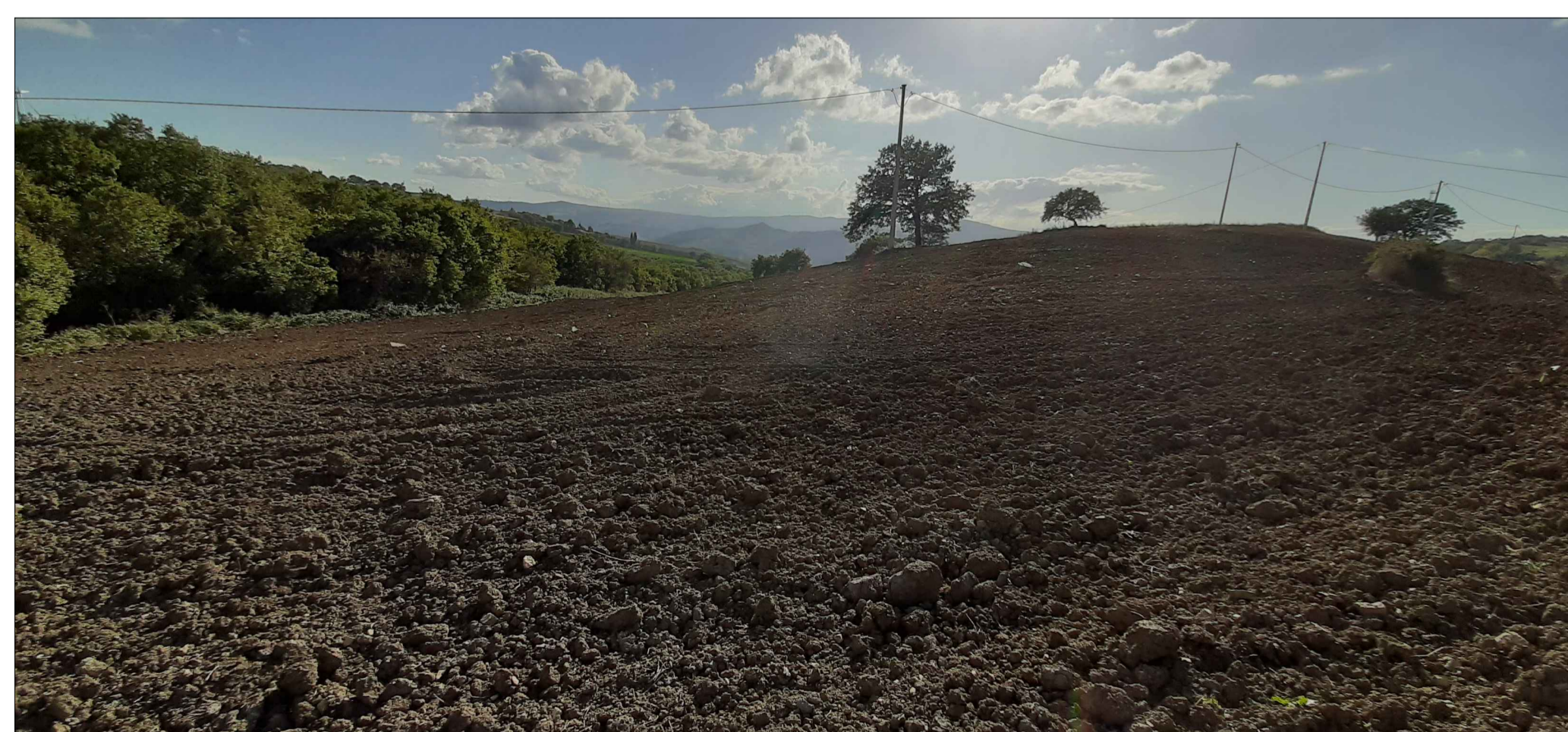
PROVINCIA	Potenza
COMUNE	Vaglio Basilicata
USO DEL SUOLO ATTUALE	Seminativo - Area boscata
DESTINAZIONE DA P.R.G.	Aree agricole
PRESENZA D VINCOLI	Foreste e boschi (D.Lgs. 42/2004 art.142 lett.g)
SUPERFICIE OCCUPATA	70210 mq
di cui AREA STOCCAGGIO	35000 mq
CARATTERISTICHE MORFOLOGICHE	Terreno a debole pendenza

MITIGAZIONI DELL'AREA DI CANTIERE

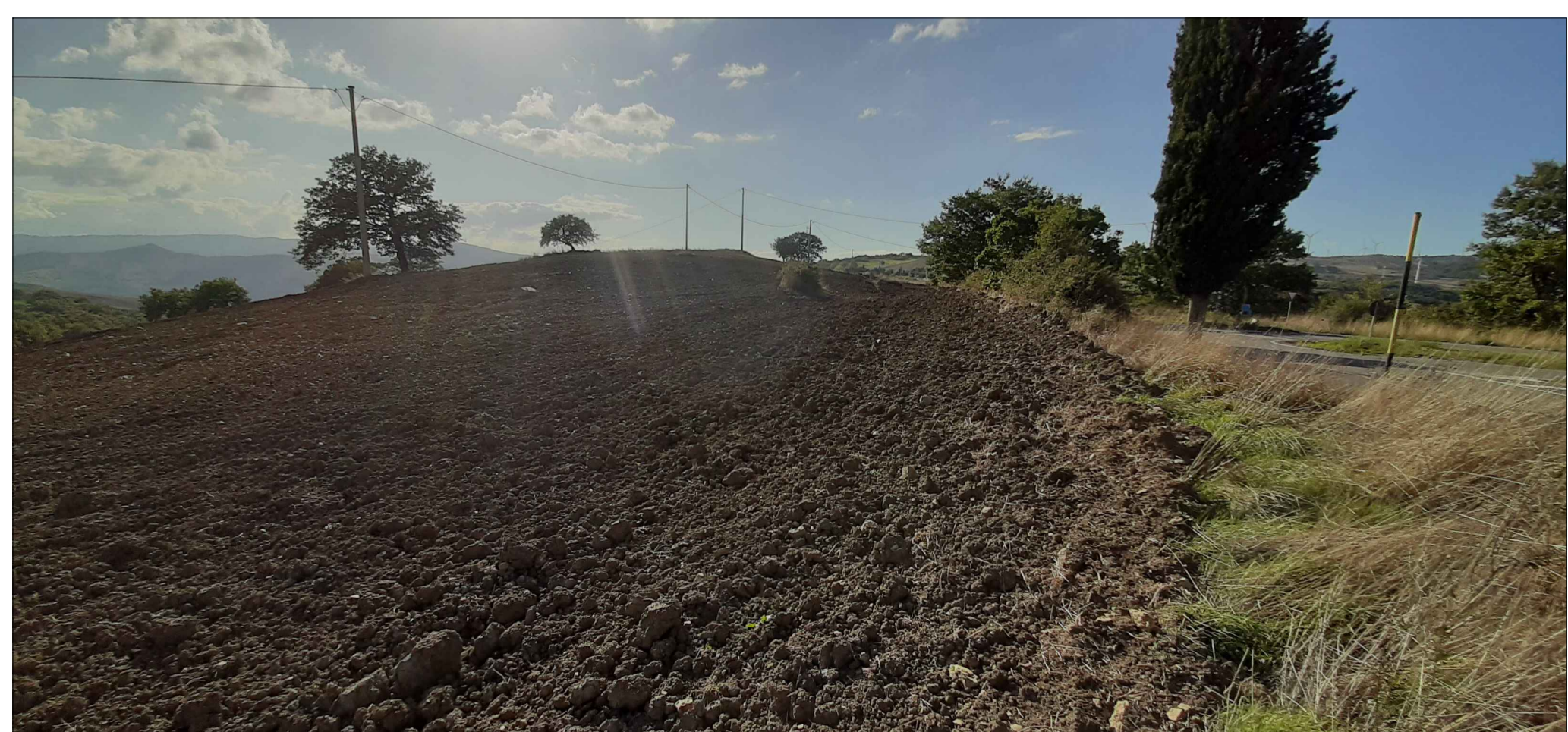
- Pannelli di recinzione con funzione antipolvere e di schermatura visiva, opachi con colori compatibili con il contesto
- Nebulizzatori
- Stazione di allerta vento e polveri
- Impianto lavaggio ruote
- Rete di collettamento ed impianto trattamento acque di prima pioggia e raccolta sversamenti accidentali
- Ripristino delle aree all'uso agricolo mediante scotico ed accantonamento terreno vegetale (50 cm), analisi chimico-fisica che consenta di evidenziare carenze o squilibri nella dotazione del terreno, eventuale concimazione, rimozione di tutte le superfici impermeabilizzate o pavimentate che si è reso necessario realizzare, pulizia a fondo delle aree, aratura ed epicuratura superficiale al fine di creare le precondizioni per il ripristino della fertilità del suolo, riporto del terreno vegetale di scotico precedentemente accantonato
- Protezione di individui arboreo/arbustivi prossimi alle aree di lavorazione che non risultino indispensabile sottoporre a taglio

Rimboscimento compensativo in continuità Bosco Le Piane

INQUADRAMENTO FOTOGRAFICO



VISTA 001



VISTA 002

DIREZIONE Progettazione e Realizzazione Lavori

ITINERARIO "SALERNO – POTENZA – BARI"

Adeguamento delle sedi esistenti e tratti di nuova realizzazione IV tratta
da zona industriale Vaglio a svincolo S.P. Oppido S.S. 96

Codice CIG - 70219264A5

PROGETTO DI FATTIBILITA' TECNICO ECONOMICA

ANAS - DIREZIONE PROGETTAZIONE E REALIZZAZIONE LAVORI

IL PROGETTISTA E RESPONSABILE DELL'INTEGRAZIONE DELLE PREVISIONI SPECIALISTICHE (DPR207/10 ART 15 COMMA 2)	PROGETTAZIONE ATI:
Dott. Ing. GIORGIO GUIDICCI Ordine Ingegneri Provincia di Roma n. 14035	(Mandatario) GP INGENNERIA GESTIONE PROGETTI INGEGNERIA srl
IL GEOLOGO	(Mandante) HYpro
Dott. Geol. Giuseppe Cerchiaro Ordine dei geologi della Calabria n. 528	(Mandante) TRT
COORDINATORE PER LA SICUREZZA IN FASE DI PROGETTAZIONE	(Mandante) SILEC s.p.a.
Arch. Silvia Besozzi Ordine Architetti Provincia di Roma n. 10846	
VISTO: IL RESP. DEL PROCEDIMENTO	
	Ing. Massimiliano Fidenzi

CANTIERIZZAZIONE

Schede dei Cantieri – Cantiere operativo 4

CODICE PROGETTO	NOME FILE	REVISIONE	SCALA
L0714APF1801	TOOCA00CANS06_D	D	-
	CODICE ELAB. T00C A00C AN S C 06		
	Revisione a seguito istruttoria ANAS	Luglio '23	De Sanctis De Sanctis Guiducci
C	Revisione	Feb. '22	De Sanctis De Sanctis Guiducci
B	Revisione	Dicembre'19	De Sanctis De Sanctis Guiducci
A	Emissione	Sett.'19	De Sanctis De Sanctis Guiducci
REV.	DESCRIZIONE	DATA	REDATTO VERIFICATO APPROVATO