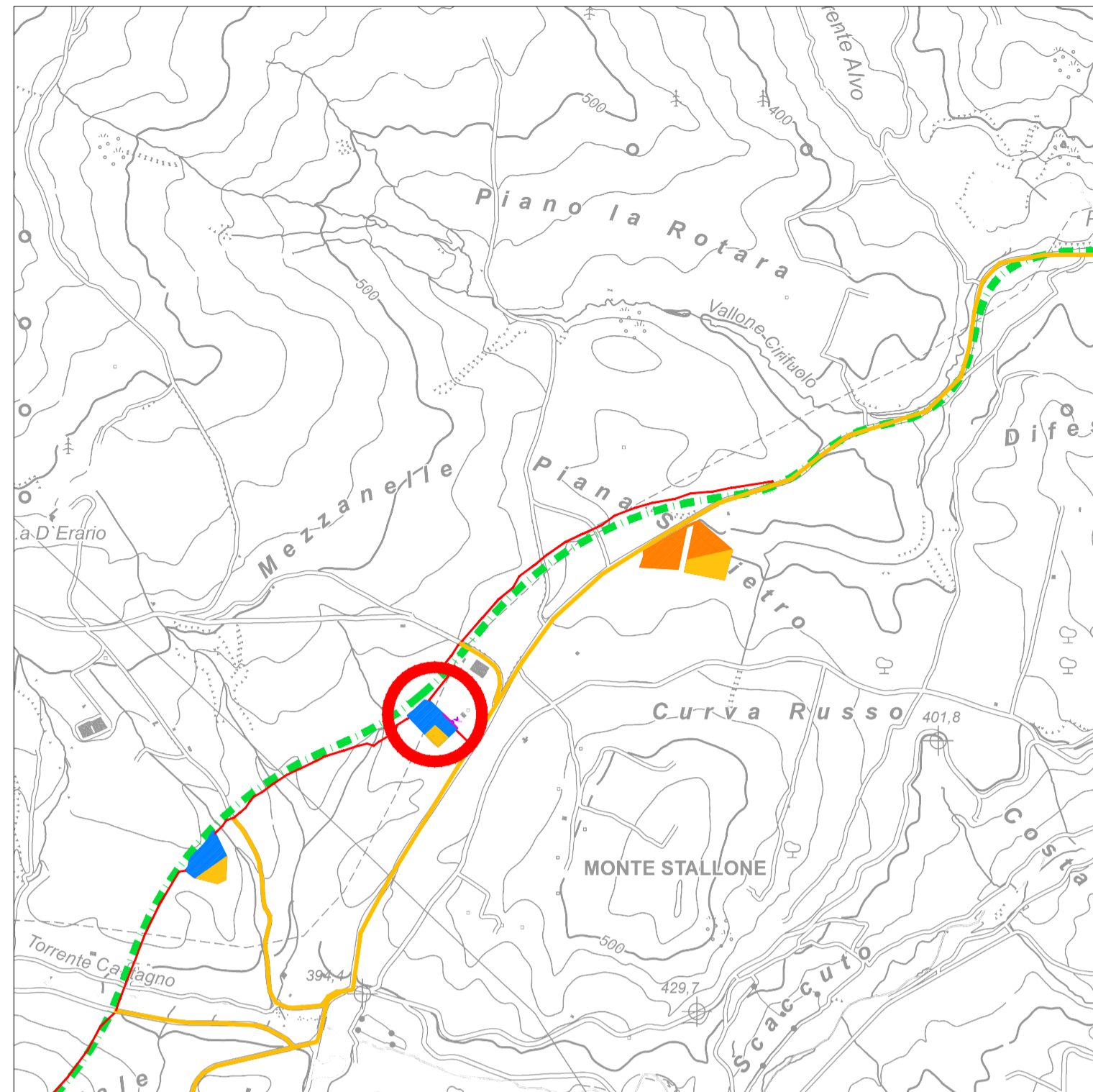
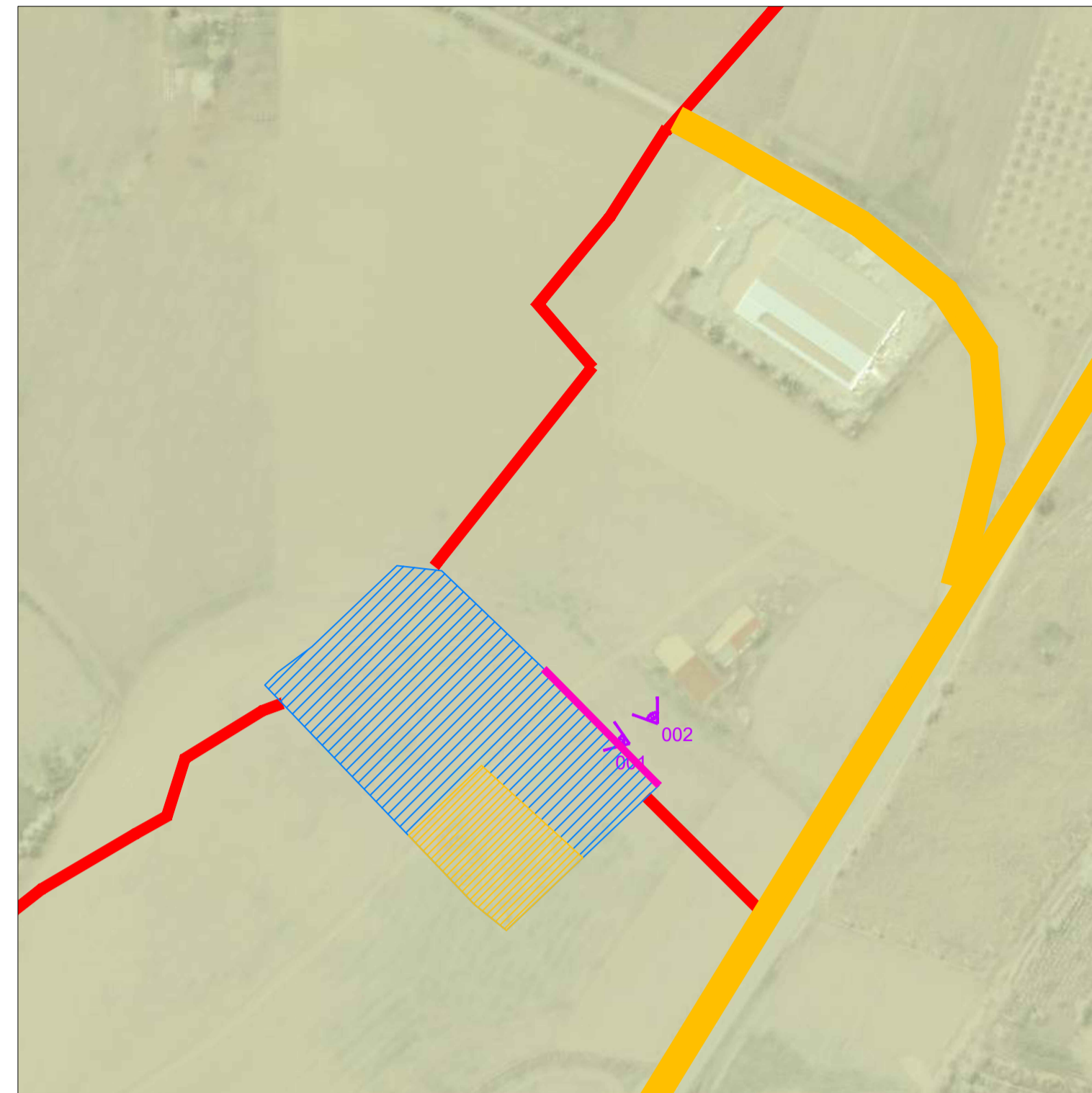


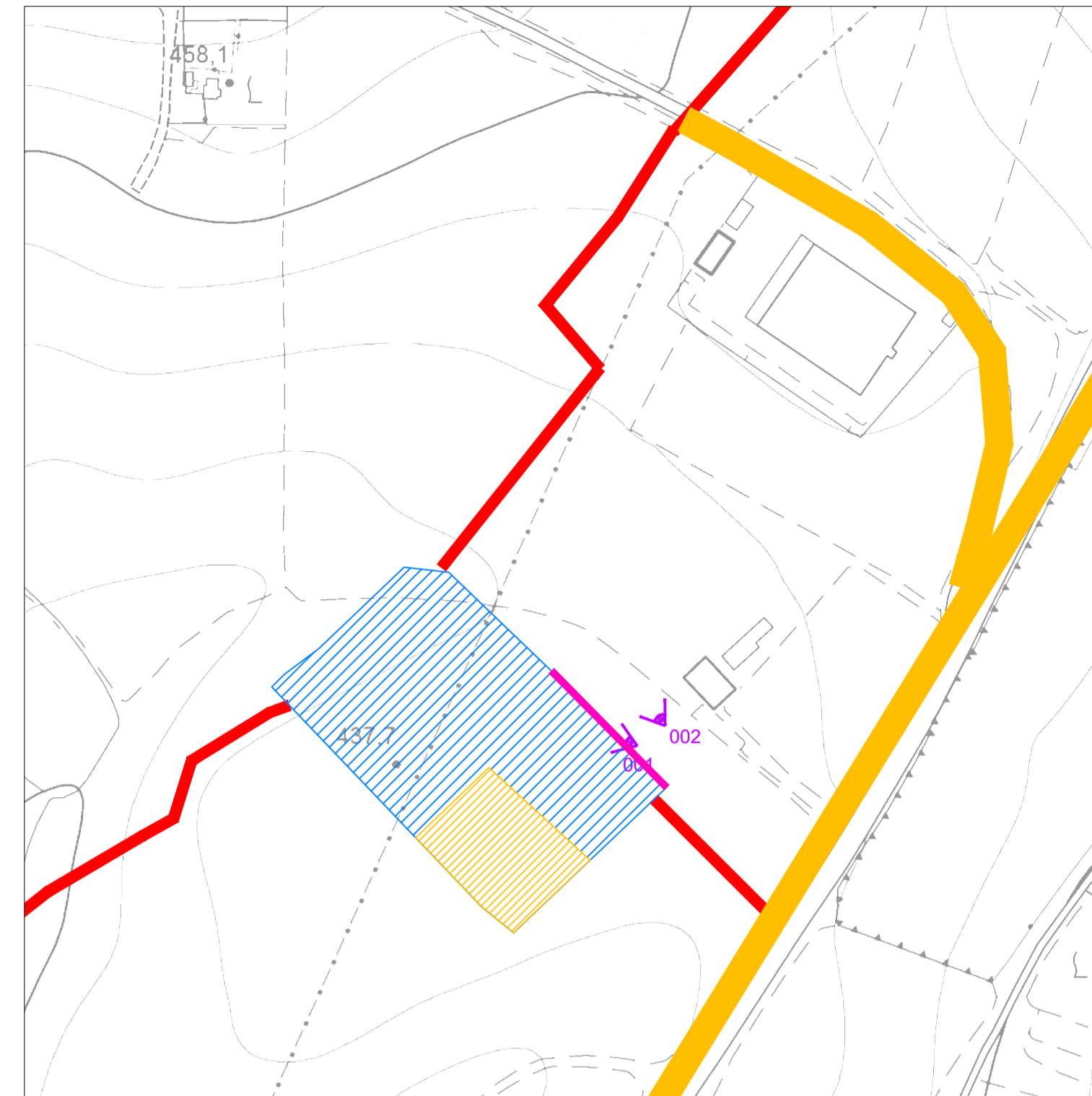
PLANIMETRIA UBICAZIONE AREA DI CANTIERE 1:25.000



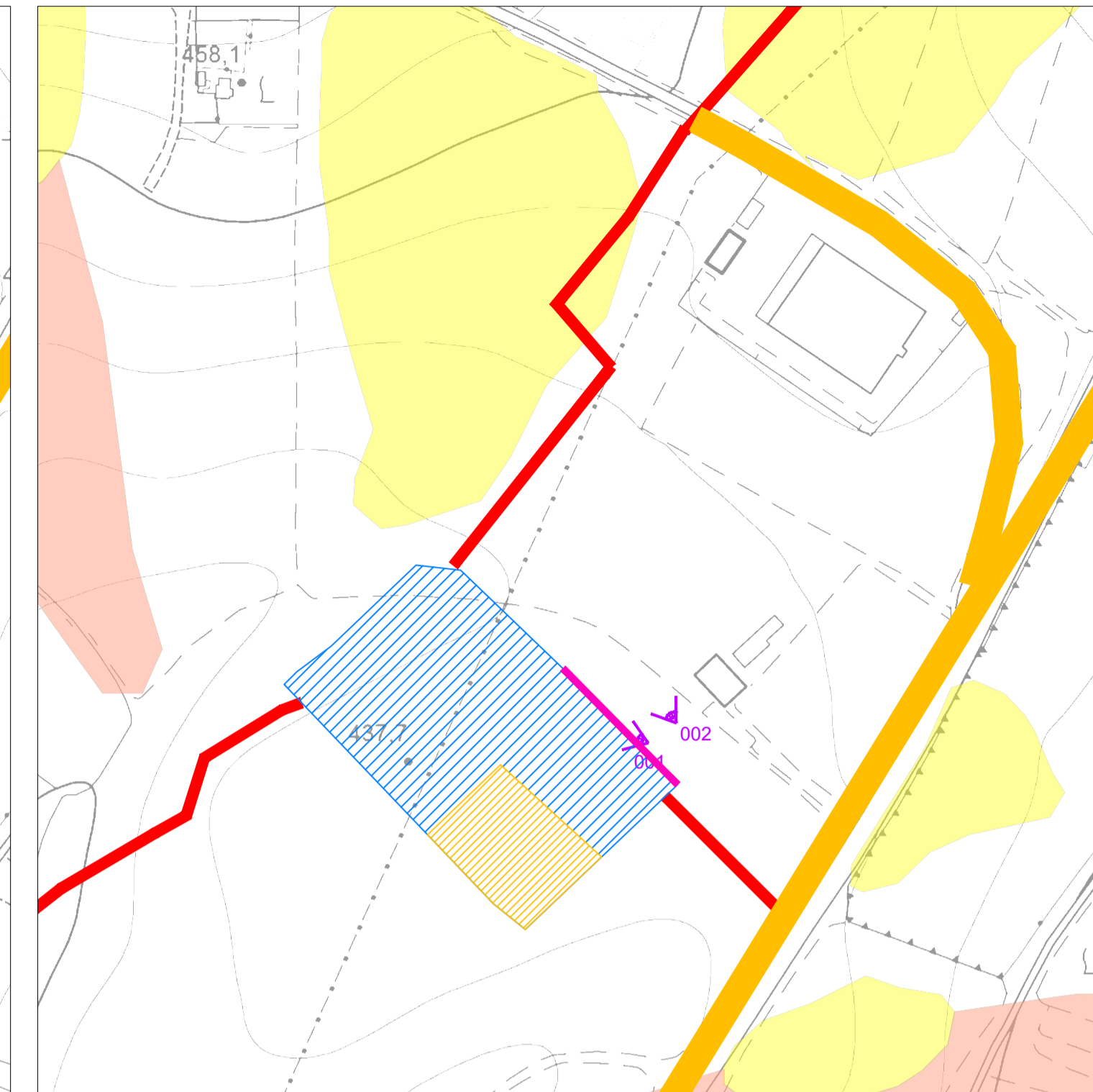
AREA DI CANTIERE SU FOTOPIANO 1:2.000



AREA DI CANTIERE SU CTR 1:2.000



AREA DI CANTIERE - VINCOLI 1:2.000



LEGENDA

- ■ ■ ■ ■ Tracciato di progetto
- Viabilita' esistente interessata dai mezzi di cantiere
- Piste di cantiere
- Fiumi, torrenti e corsi d'acqua (D.Lgs. 42/2004 art.142 lett.c)
- Foreste e boschi (D.Lgs. 42/2004 art.142 lett.g)
- R3 - Aree a rischio idrogeologico elevato
- R2 - Aree a rischio idrogeologico medio
- R1 - Aree a rischio idrogeologico moderato
- ASV - Aree assoggettate a verifica idrogeologica

- ■ ■ ■ ■ Cantiere operativo
- ■ ■ ■ ■ Area di stoccaggio

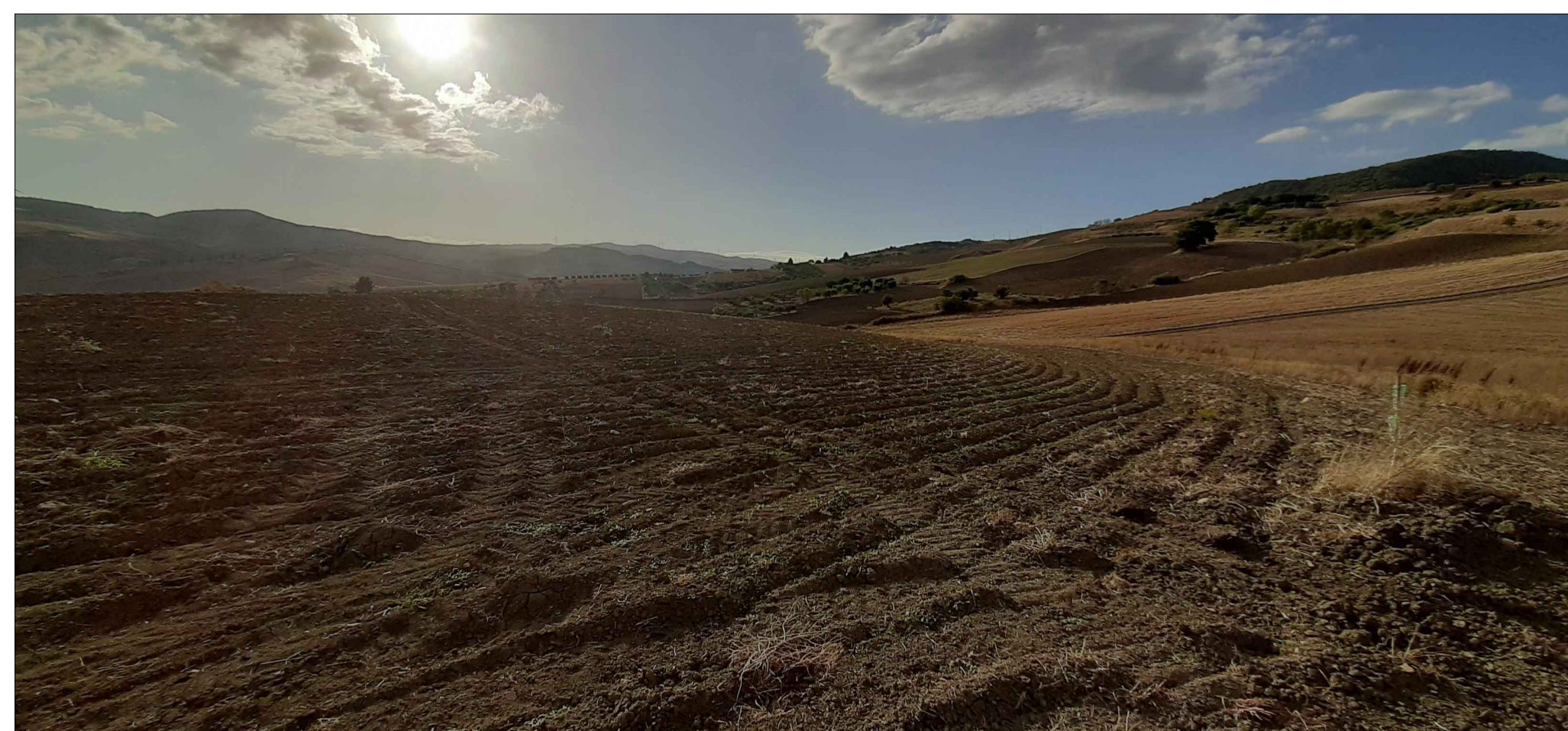
SCHEDA DELL'AREA DI CANTIERE

PROVINCIA	Potenza
COMUNE	Tolve
USO DEL SUOLO ATTUALE	Seminativo
DESTINAZIONE DA P.R.G.	Aree agricole
PRESENZA D VINCOLI	-
SUPERFICIE OCCUPATA	9670 mq
di cui AREA STOCCAGGIO	1930 mq
CARATTERISTICHE MORFOLOGICHE	Terreno a debole pendenza

MITIGAZIONI DELL'AREA DI CANTIERE

Pannelli di recinzione con funzione antipolvere e di schermatura visiva, opachi con colori compatibili con il contesto
Nebulizzatori
Impianto lavaggio ruote
Impermeabilizzazione delle aree sensibili, quali le aree di stoccaggio degli olii esausti/liquidi pericolosi
Rete di collettamento ed impianto trattamento acque di prima pioggia e raccolta sversamenti accidentali
Ripristino delle aree all'uso agricolo mediante scotico ed accantonamento terreno vegetale (50 cm), analisi chimico-fisica che consenta di evidenziare carenze o squilibri nella dotazione del terreno, eventuale concimazione, rimozione di tutte le superfici impermeabilizzate o pavimentate che si è reso necessario realizzare, pulizia a fondo delle aree, aratura ed erpicatura superficiale al fine di creare le precondizioni per il ripristino della fertilità del suolo, riporto del terreno vegetale di scotico precedentemente accantonato
■ ■ ■ ■ ■ Barriere antirumore

INQUADRAMENTO FOTOGRAFICO



VISTA 001



VISTA 002

Direzione Progettazione e Realizzazione Lavori

ITINERARIO "SALERNO – POTENZA – BARI"

Adeguamento delle sedi esistenti e tratti di nuova realizzazione IV tratta
da zona industriale Vaglio a svincolo S.P. Oppido S.S. 96

Codice CIG - 70219264A5

PROGETTO DI FATTIBILITA' TECNICO ECONOMICA

ANAS - DIREZIONE PROGETTAZIONE E REALIZZAZIONE LAVORI

IL PROGETTISTA E RESPONSABILE DELL'INTEGRAZIONE DELLE PROVAZIONI SPECIALISTICHE (DPR207/10 ART 15 COMMA 2) **Dott. Ing. GIORGIO GUIDUCCI** (Mandatario)

GP INGENNERIA
GESTIONE PROGETTI INGENNERIA srl

PROGETTAZIONE ATI:

(Mandante) **HYpro**

(Mandante) **TRT**

(Mandante) **SILEC s.p.a.**

IL GEOLOGO

Dott. Geol. Giuseppe Cerchiaro
Ordine dei geologi della Calabria n. 528

COORDINATORE PER LA SICUREZZA IN FASE DI PROGETTAZIONE

Arch. Silvia Besozzi
Ordine Architetti Provincia di Roma n. 10846

VISTO: IL RESP. DEL PROCEDIMENTO

Ing. Massimiliano Fidenzi

CANTIERIZZAZIONE

Schede dei Cantieri – Cantiere operativo 9

CODICE PROGETTO	NOME FILE	REVISIONE	SCALA
L0714APF1801	TOOCA00CANS11_D		
CODICE ELAB.	TOOCA00CANS11		
Revisione a seguito istruttoria ANAS	Luglio '23	De Sanctis	Guiducci
C Revisione	Feb. '22	De Sanctis	Guiducci
B Revisione	Dicembre '19	De Sanctis	Guiducci
A Emissione	Sett. '19	De Sanctis	Guiducci
REV.	DESCRIZIONE	DATA	REDATTO VERIFICATO APPROVATO