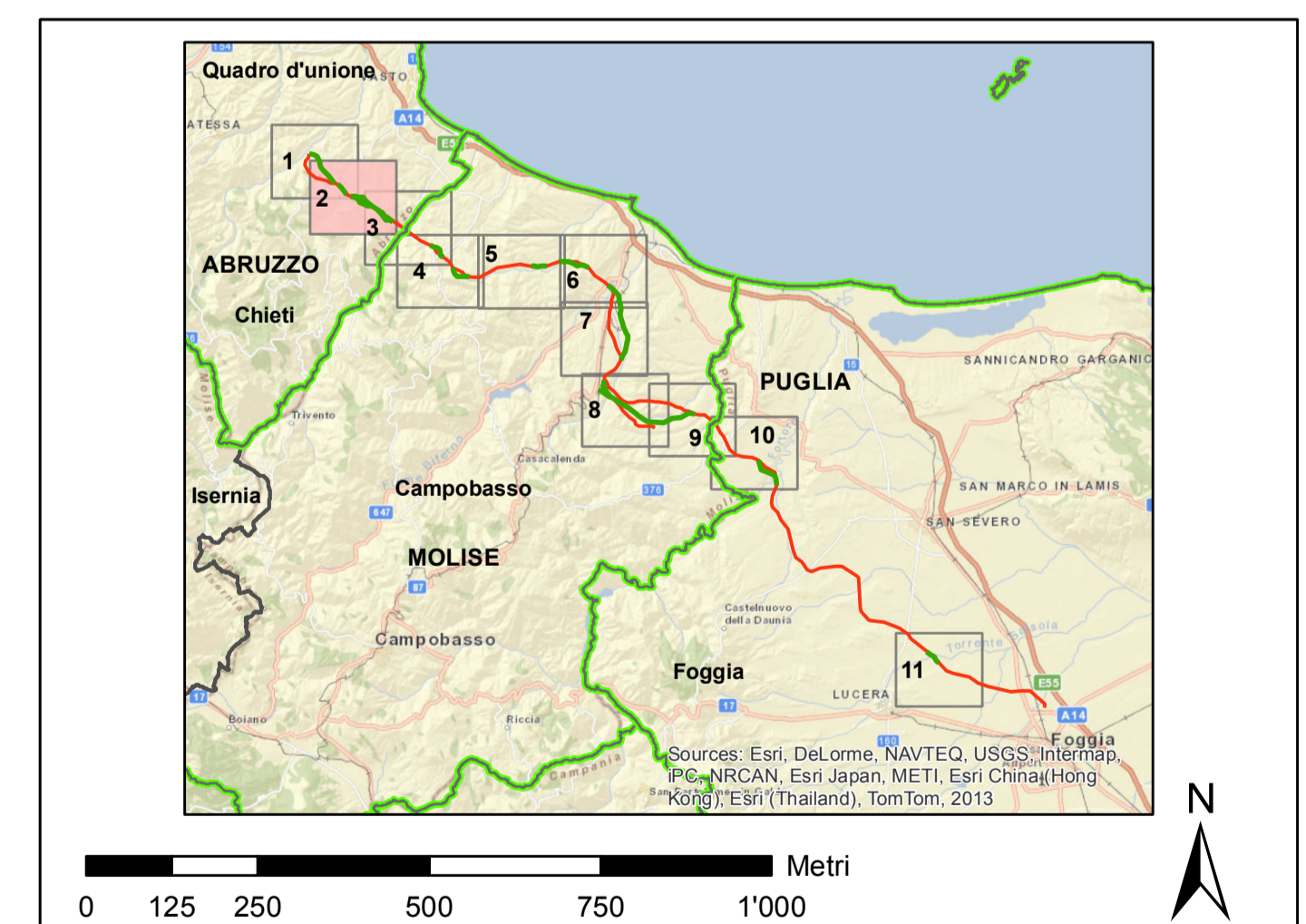




- legenda**
- alternative al progetto SIA**
- nuovo sostegno
 - sostegno esistente
 - sostegno demolito
 - nuovo tracciato a 380 kV in doppia tema
 - nuovo tracciato a 380 kV in singola tema
 - demolizione
 - accesso da campo
 - pista da ripristinare
 - strada esistente
- tracciati SIA**
- nuovo sostegno
 - sostegno esistente
 - nuovo elettrodotto a 380 kV in doppia tema
 - nuovo elettrodotto a 380 kV in singola tema
 - demolizione
 - variante aerea
 - linea oggetto di iter autorizzativo distinto
- linee elettriche esistenti**
- 380 kV Aerea RTN
 - 380 kV Aerea non RTN
 - 150 kV Aerea RTN
 - 150 kV Aerea non RTN
 - 150 kV Cavo non RTN
- impianti esistenti**
- Stazione 380 kV RTN
 - Stazione 150 kV RTN
 - Allacciamento
 - Cabina Utente
 - Stazione non RTN e Cabina Primaria
 - Centrale Termoelettrica
 - Centrale Idroelettrica
 - Centrale Eolica
 - Stazione elettrica esistente
- area di studio del SIA**
- limite comunale**



REVISIONI			
N.	DATA	DESCRIZIONE	ELABORATO
00	luglio 2014	prima emissione	P. Curatolo
			A. Sorriga
			M. Sciam
			N. Rosone
			PROG. SIA
			APPROVATO
CODIFICA DELL'LABORATORIO			
DEER11013BSA00499 tav 4/2		Terna Rete Italia	
TITOLIO			
Elettrodotto aereo 380 kV doppia tema "Gissi - Larino - Foggia" ed opere connesse			
Integrazioni allo Studio di Impatto Ambientale			
CARTA DELLE ALTERNATIVE STUDIATE			
NOME DEL FILE		FORMATO	SCALA
DEER11013BSA00499_4_3		AO	1:10'000
FOGLIO		FOGLIO	
211		211	

Questo documento contiene informazioni di proprietà Terna SpA e deve essere utilizzato esclusivamente dal destinatario in relazione alle finalità per le quali è stato ricevuto. È vietata qualsiasi forma di riproduzione o divulgazione senza il permesso scritto di Terna SpA. This document contains information proprietary to Terna SpA, and it will have to be used exclusively for the purposes for which it has been furnished. Whichever shape of spreading or reproduction without the written permission of Terna SpA, is prohibited.