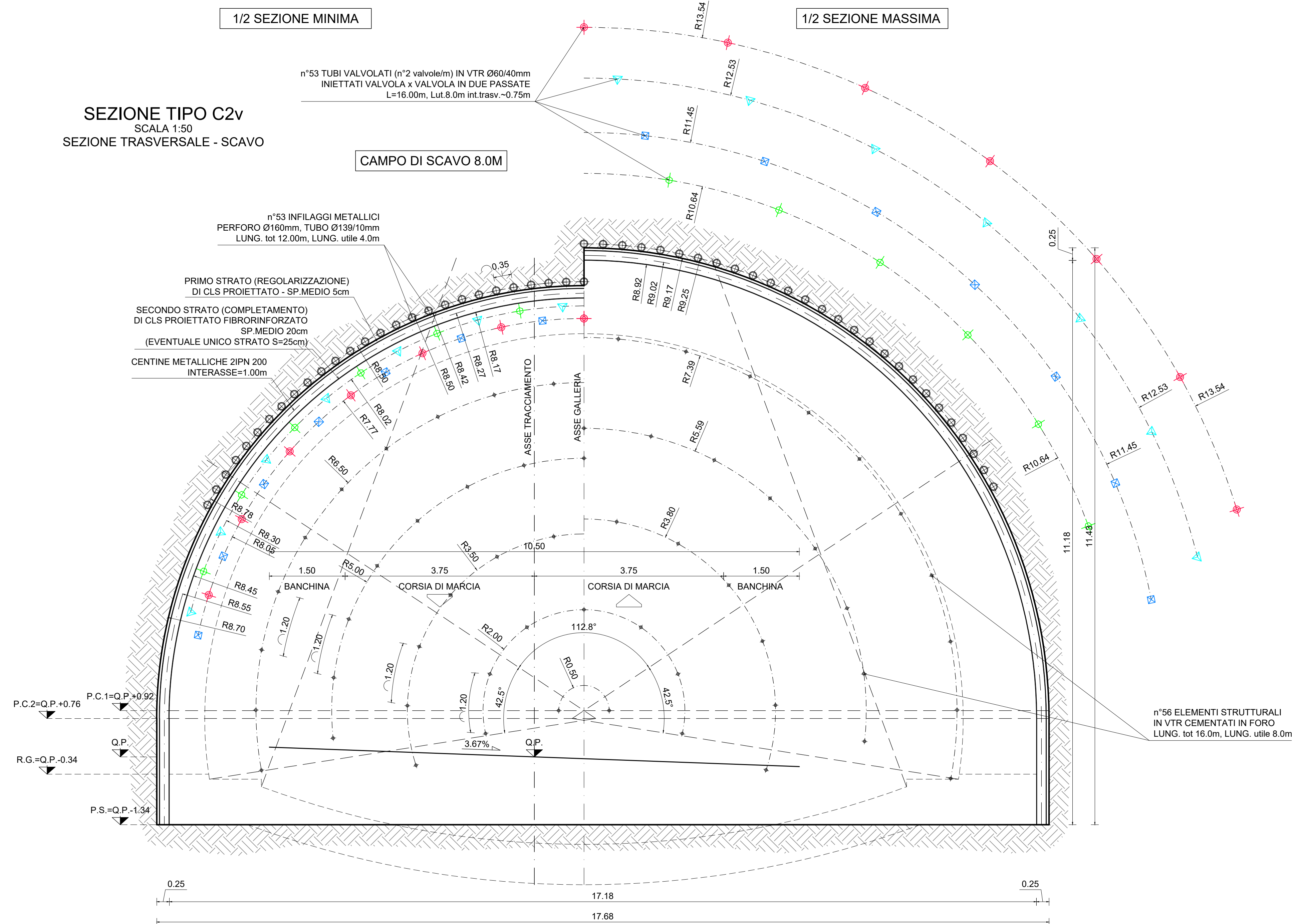
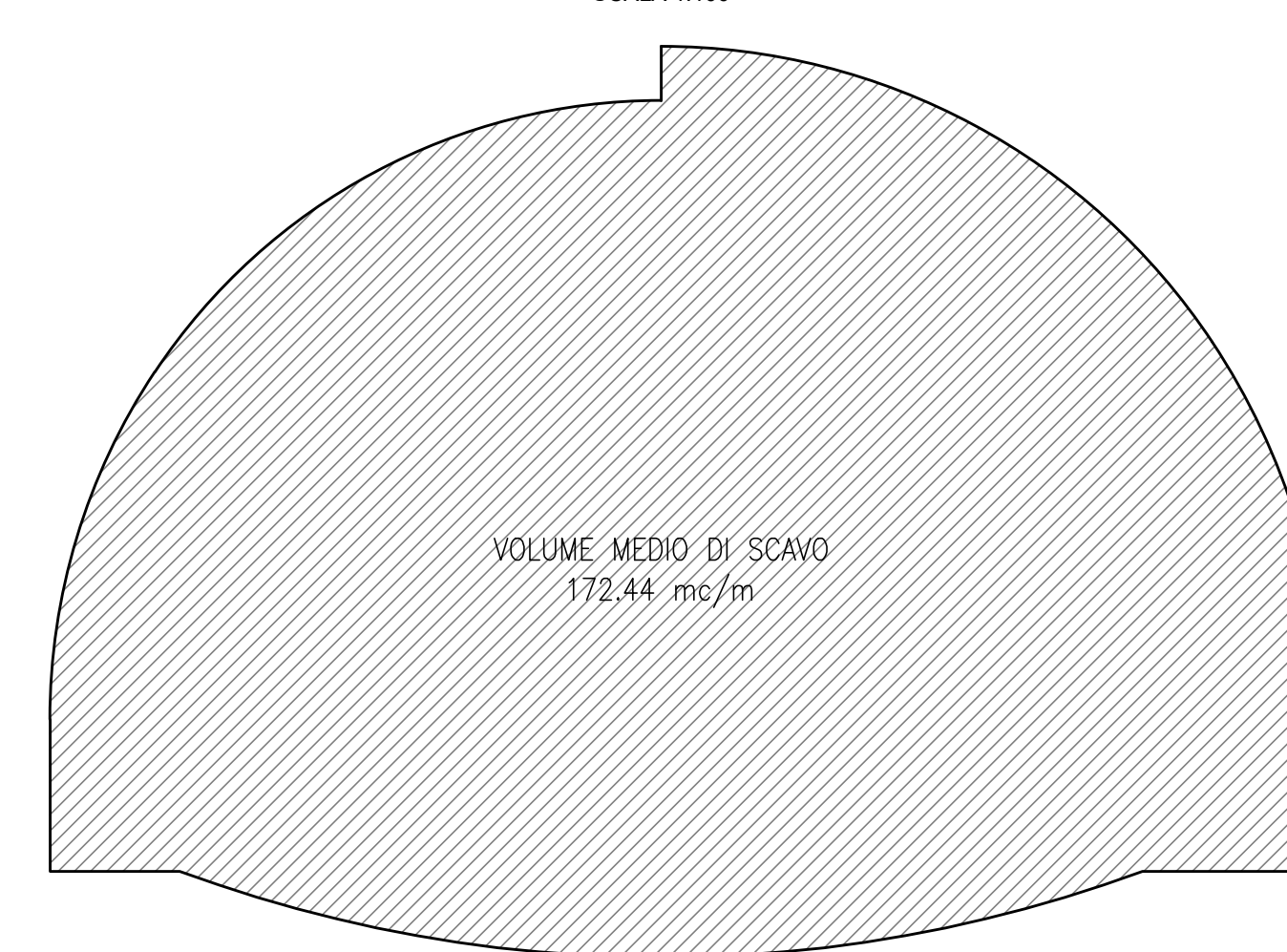


SEZIONE TIPO C2v
SCALA 1:50
SEZIONE TRASVERSALE - SCAVO

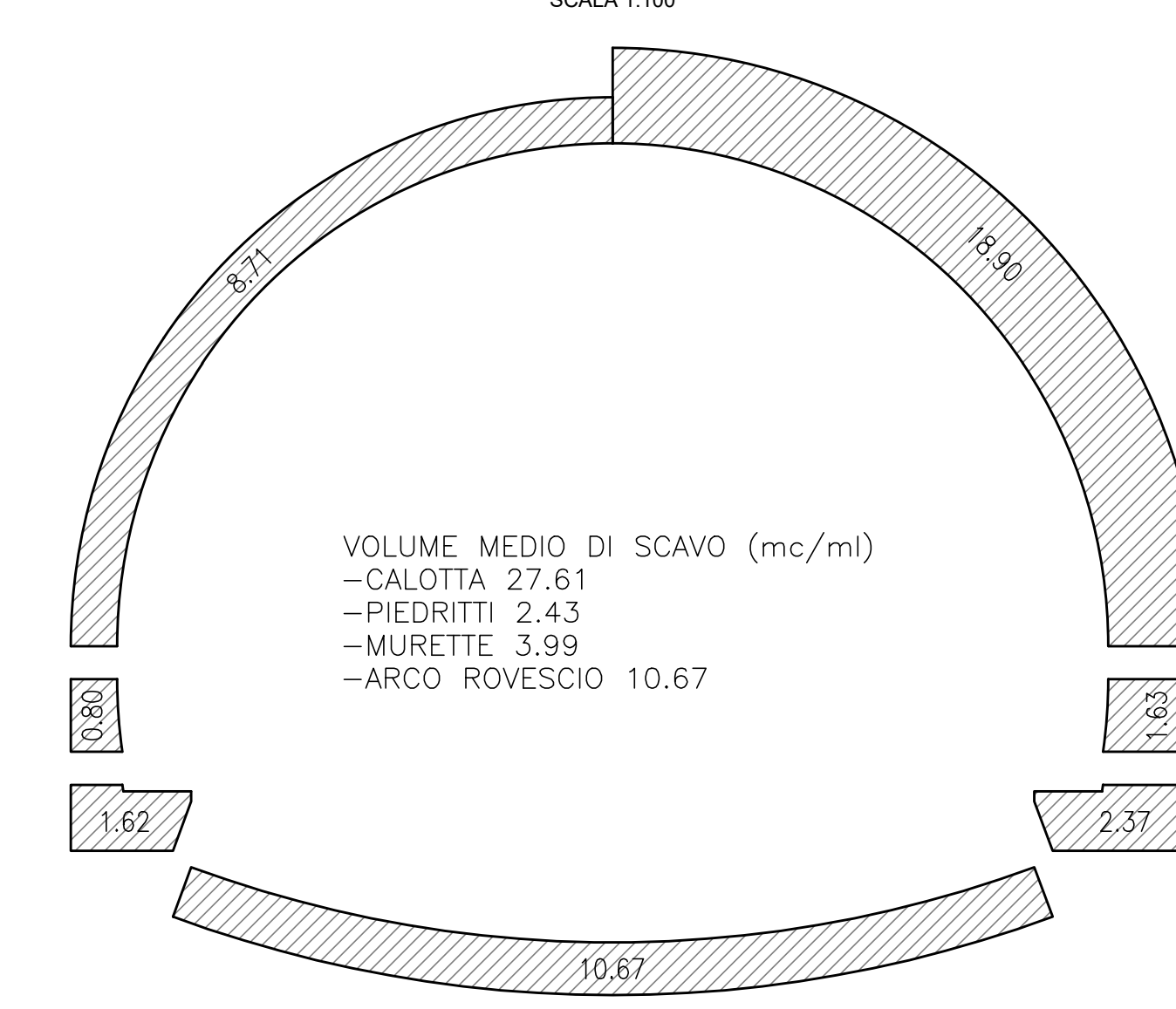


DATI	
VOLUME MEDIO DI SCAVO	172.44 mc/ml
SFONDO MASSIMO	1.00 m
SPRITZ-BETON	10 cm OGNI SFONDO 15 cm FINE CAMPO
CLS PROIETTATO FIBROREINFORZATO	SPESORE s=25cm
INTERNO AL CONTOURNO (1)	n°5310 INFIALLI METALLICI CON TUBI IN ACCIAIO PERFORO Ø160, LUNG. 1300 Ø139/10mm Lung. tot.=12.00m, Lung. utile 8.50m
INTERNO AL CONTOURNO (2)	n°5310 TUBI VALVOLATI (2v/m) IN VTR Ø60/40mm INFIALLI VALVOLA x VALVOLA IN DUE PASSATE Lung. tot.=15.00m, Lung. utile 8.50m, Int. trav. = 75cm
INTERNO AL FRONTE	n°56 (±10%) ELEMENTI STRUTTURALI IN VTR CEMENTATI IN FORO Lung. tot.=15.00m, Lung. utile 8.50m
CHIODI TIPO SHELLEX	
CENTINA METALLICA	2 IPN 200 I=1.00 - Sv. medio=31.69m
CALOTTA	Sp. min.=70cm - Sp. max.=145cm
ARCO ROVESCIO	S=80cm
IMPERMEABILIZZAZIONE	PVC + TNT 29.90H
DRENAGGI	+1 EVENTUALI

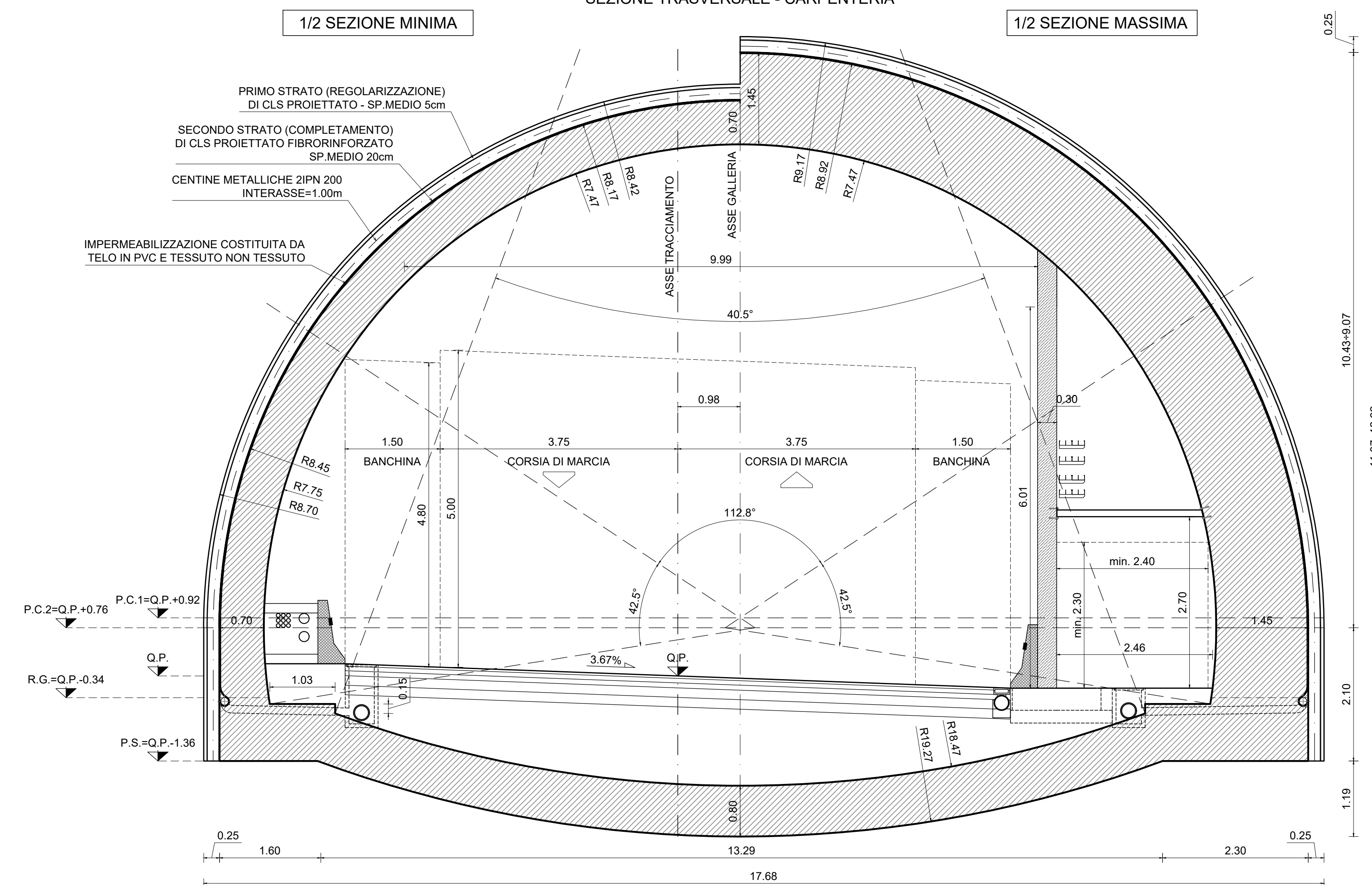
VOLUME DI SCAVO
SCALA 1:100



VOLUME RIVESTIMENTO
SCALA 1:100



SEZIONE TIPO C2v
SCALA 1:50
SEZIONE TRASVERSALE - CARPENTERIA



Sanas GRUPPO FS ITALIANE
Direzione Progettazione e Realizzazione Lavori

ITINERARIO "SALERNO - POTENZA - BARI"
Adeguamento delle sedi esistenti e tratti di nuova realizzazione IV tratta
da zona industriale Vaglio a svincolo S.P. Oppido S.S. 96
Codice CIG - 70219264A5

PROGETTO DI FATTIBILITA' TECNICO ECONOMICA

ANAS - DIREZIONE PROGETTAZIONE E REALIZZAZIONE LAVORI

IL PROGETTISTA E RESPONSABILE DELL'INTEGRAZIONE DEL PROGETTO: SPECIALISTICO (OPR207) DI ART. 15 COMMA 2 DEL D.LGS. N. 46/1997
Dott. Ing. **GIORGIO GUIDUCCI** (Mandatario)
Ordine Ingegneri Provincia di Roma n. 14035

IL GEOLOGO
Dott. Geol. **Giuseppe Cerchiaro** (Mandatario)
Ordine dei geologi della Calabria n. 528

COORDINATORE PER LA SICUREZZA IN FASE DI PROGETTAZIONE
Arch. **Silvio Bezzoli** (Mandatario)
Ordine Architetti Provincia di Roma n. 10846

VISTO IL RESP. DEL PROCEDIMENTO
Ing. **Massimiliano Fidenzi**

GPINGEGNERIA
GESTIONE PROGETTI INGEGNERIA s.r.l.
(Mandatario)

HYpro
(Mandatario)

TRT
(Mandatario)

SILECspa
(Mandatario)

OPERE IN SOTTERRANEO
Galleria "Vaico di Pazzano"
Galleria "Vaico di Pazzano" - Scavi e carpenterie sezione tipo C2v

CODICE PROGETTO	NOME FILE	REVISIONE	SCALA
LQ714APF1801	TOOGN010ST04_C	C	1:50

REV.	DESCRIZIONE	DATA	REDATTO	VERIFICATO	APPROVATO
C	Revisione	Feb. '22	Moscotelli	De Sanctis	Guiducci
B	Revisione	Dicembre '19	Moscotelli	De Sanctis	Guiducci
A	Emissione	Sett. '19	Moscotelli	De Sanctis	Guiducci