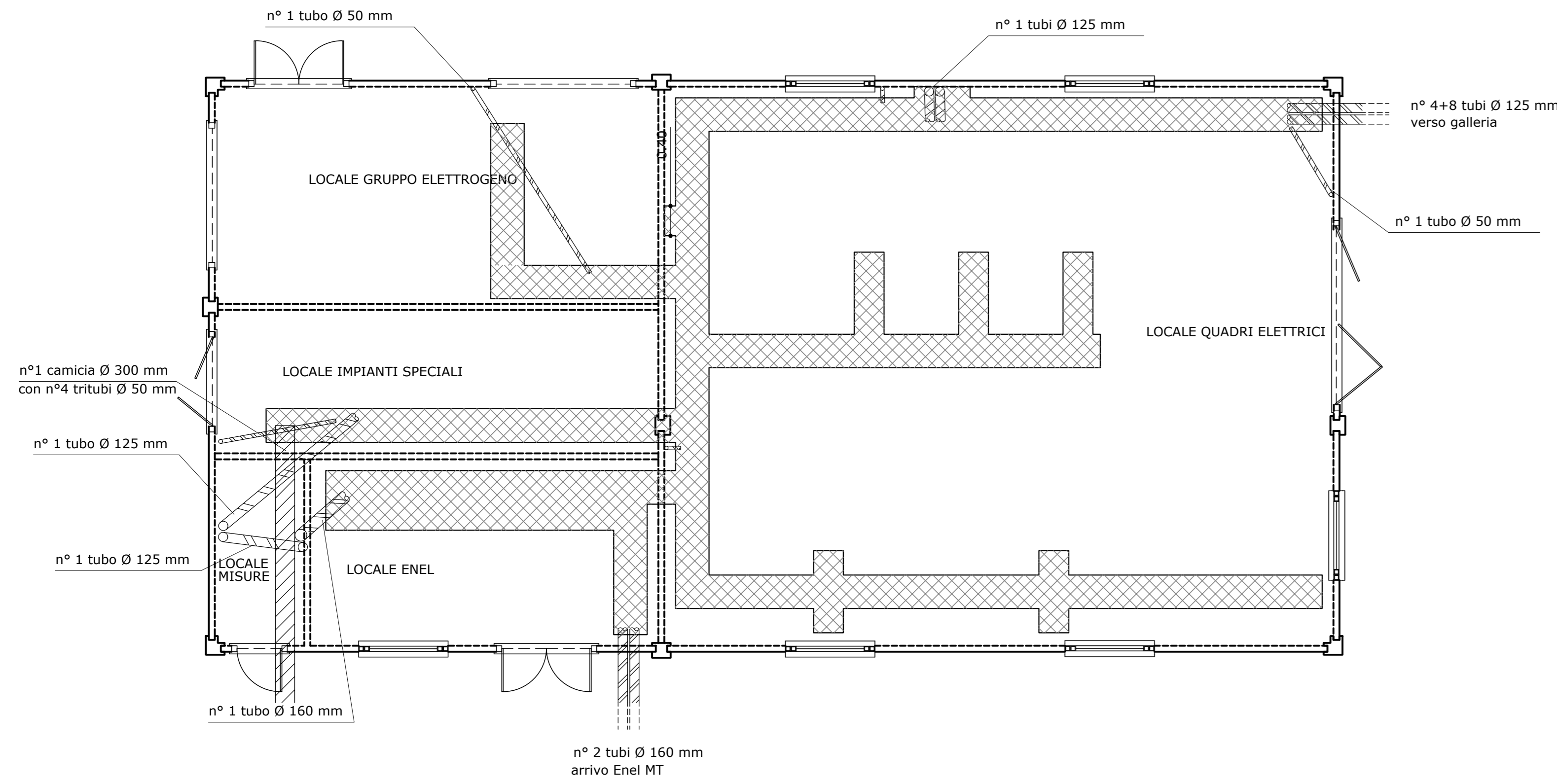
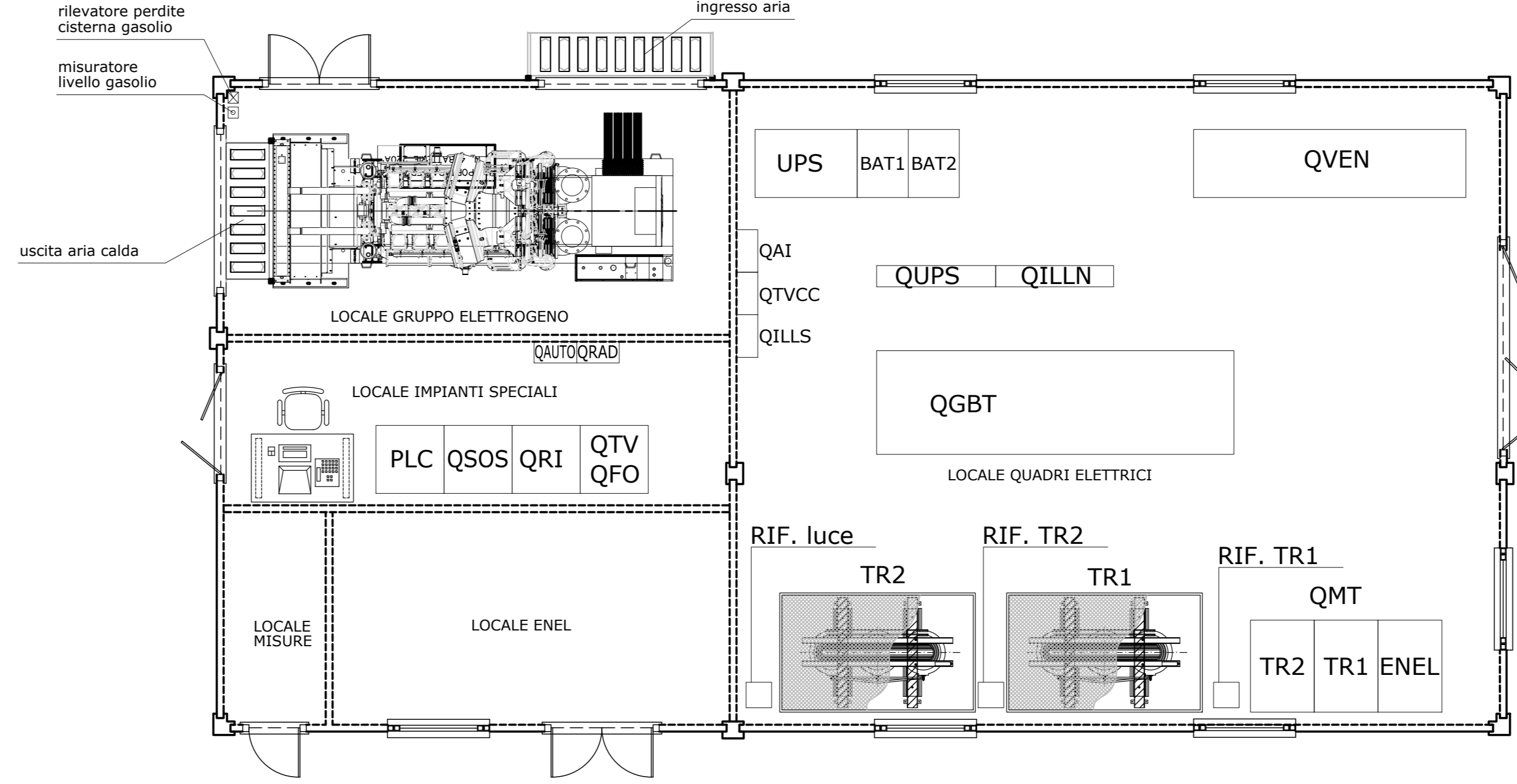


TIPOLOGICO CABINA ELETTRICA

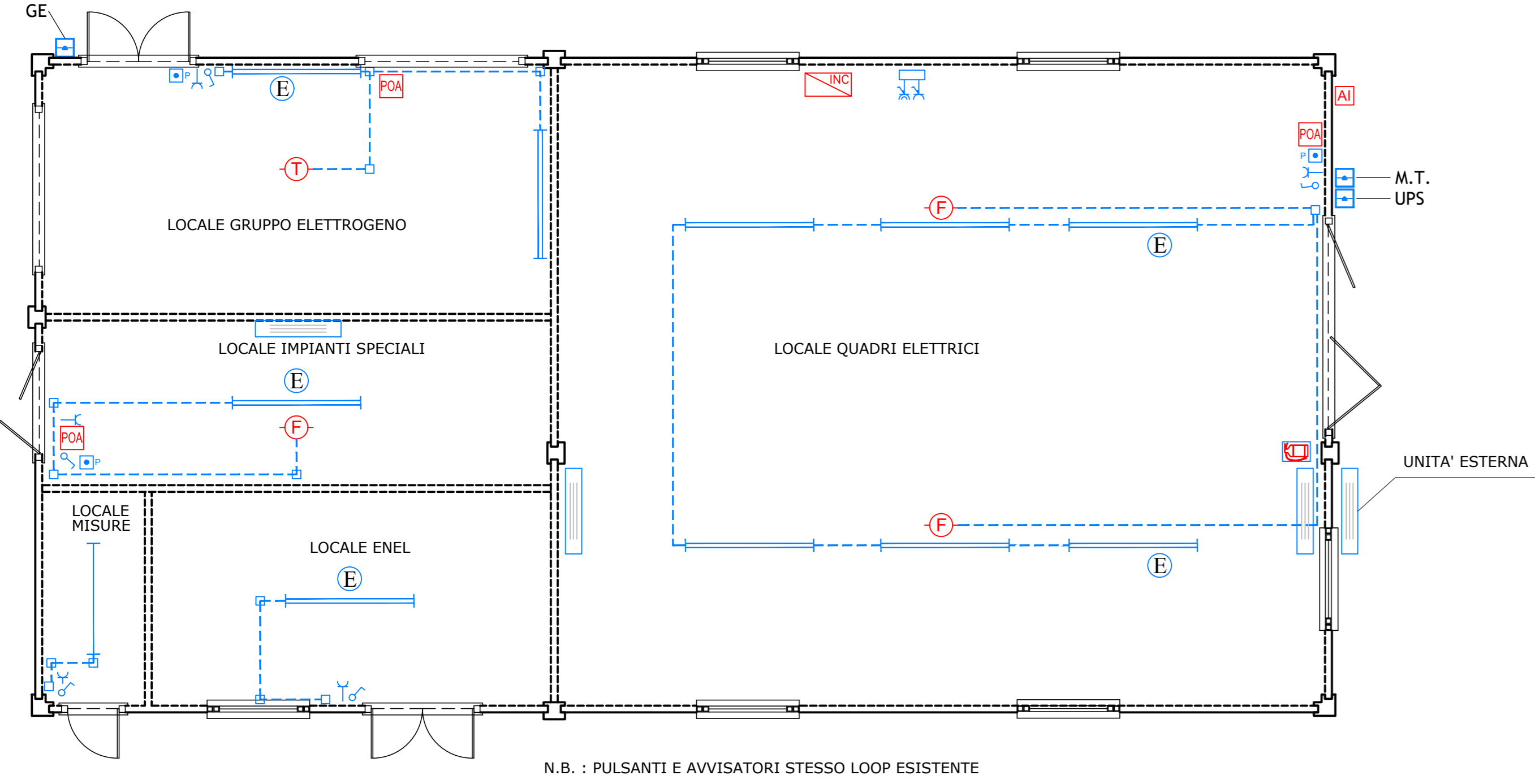
DISPOSIZIONE CUNICOLI E TUBAZIONI



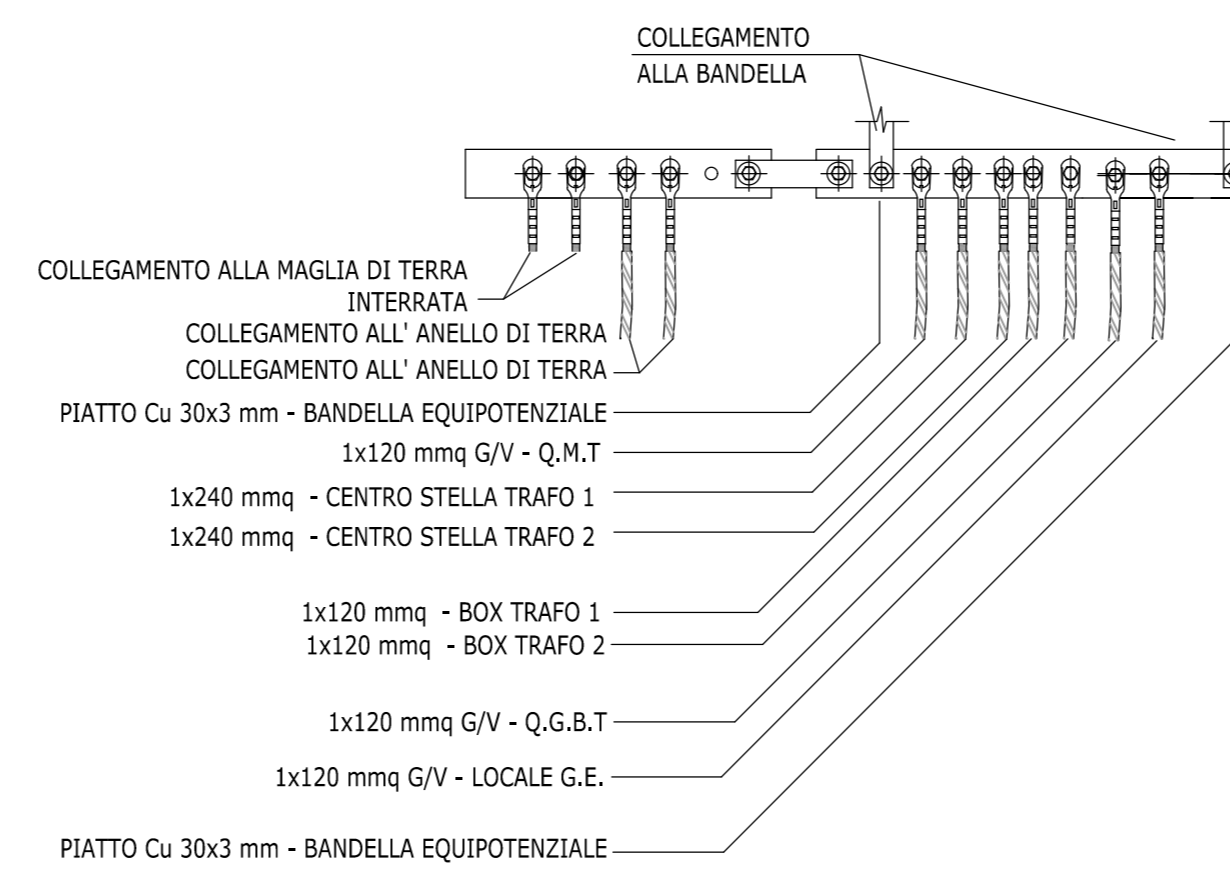
DISPOSIZIONE QUADRI ELETTRICI E TRAFI



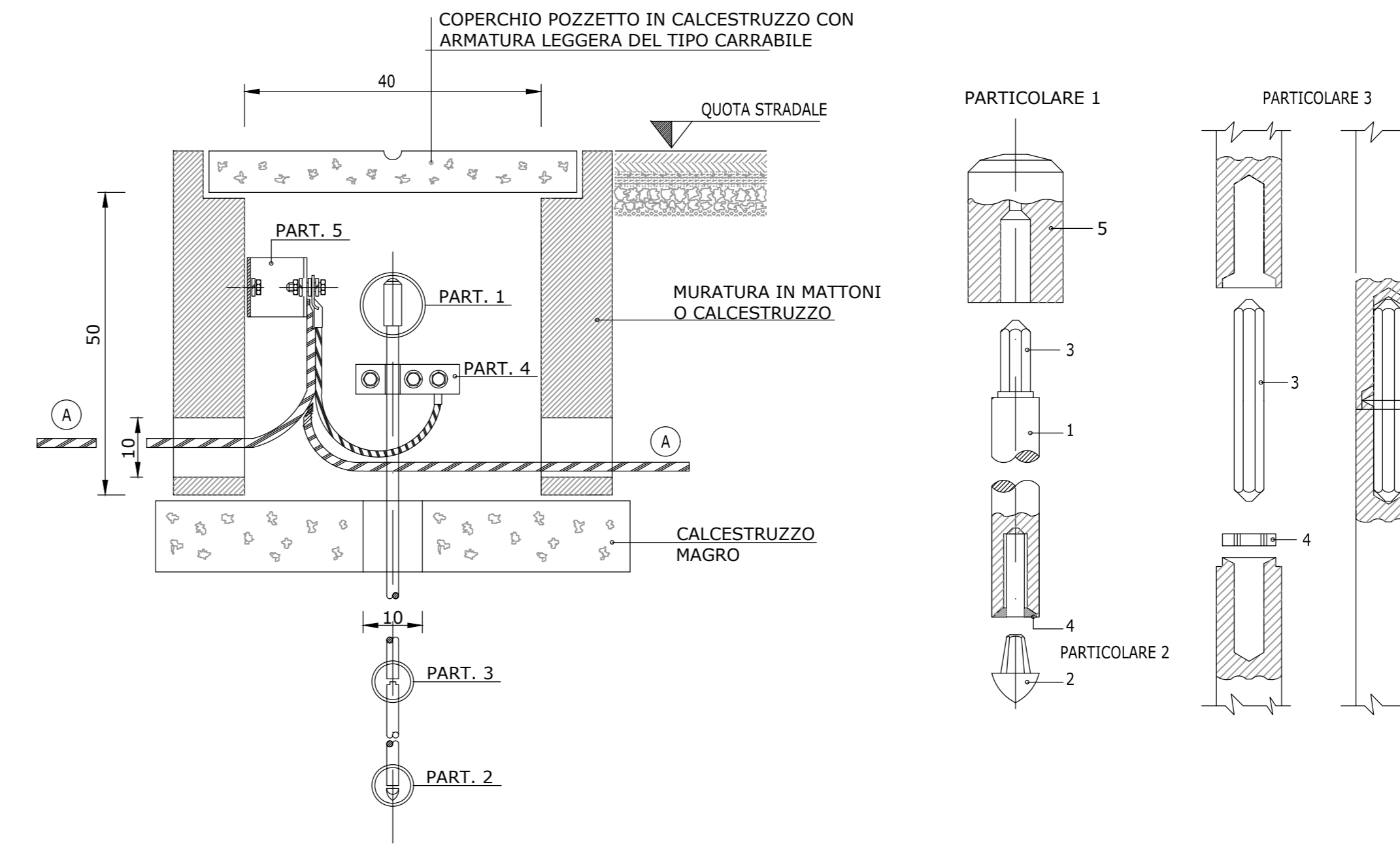
DISPOSIZIONE IMPIANTO ILLUMINAZIONE E F.M.



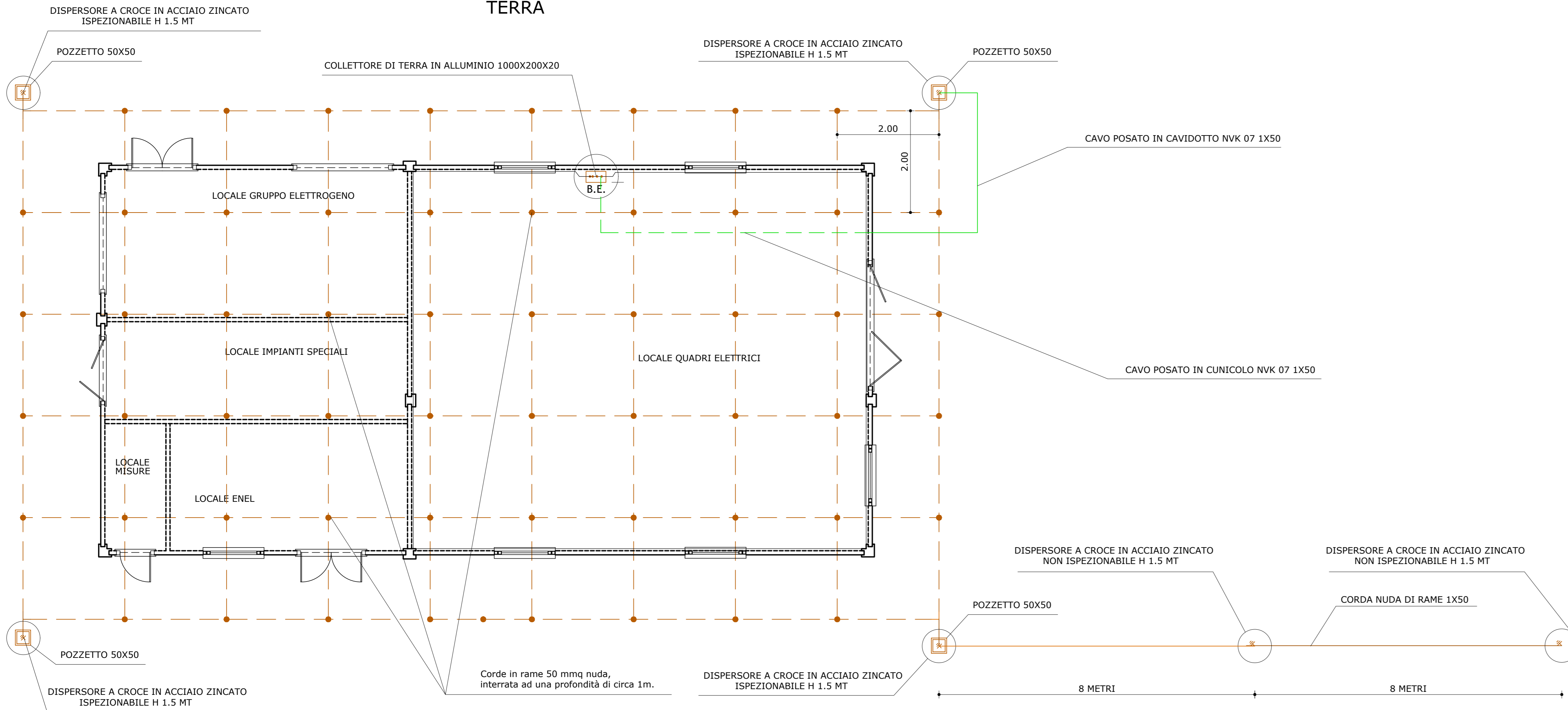
PARTICOLARE NODO EQUIPOTENZIALE DI CABINA



PARTICOLARI RETE DI TERRA



DISPOSIZIONE IMPIANTO DI MESSA A TERRA



LEGENDA	
SIMBOLO	DESCRIZIONE
	BINARIO DI SOSTEGNO TRAFI
	UNITA' DI REFRIGERAZIONE A PARETE
	TUBAZIONE IN PVC Ø 20 MM POSATA A VISTA
	CASSETTA DI DERIVAZIONE IN PVC dim.100 x 100 mm
	PRESA DI SERVIZIO 2P+Pe 10A/230V
	PANNELO DI SUPPORTO PRESE CEE
	PRESA CEE INTERBLOCATE CON FUSIBILI 2x16A+Pe/230V
	PRESA CEE INTERBLOCATE CON FUSIBILI 3x16A+N+Pe/400V
	INTERRUTTORE UNIPOLARE 10A
	PULSANTE DI SGANCIO DI EMERGENZA A ROTTURA DI VETRO
	ARMATURA DI ILLUMINAZIONE FL 2x36W IP65 IN POLICARBONATO PER POSA A VISTA CON DIFFUSORE PRISMATIZZATO
	ARMATURA C.S. DOTATA DI GRUPPO BATTERIA PER EMERGENZA
	ARMATURA DI ILLUMINAZIONE FL 1x36W IP65 IN POLICARBONATO PER POSA A VISTA CON DIFFUSORE PRISMATIZZATO
	ESTINTORE PORTATILE A GAS CO2 DA 5 kg COMPLETO DI SUPPORTO
	PULSANTE MANUALE
	PANNELO OTTICO ACUSTICO
	SIRENA ANTICENDIO
	POZZETTO DI DIM. 400X400 CON DISPENSORE A CROCE IN ACCIAIO RAMATO
	RIVELATORE TERMICO
	RIVELATORE OTTICO DI FUMO
	CENTRALE IMPIANTO RIVELAZIONE INCENDI
	B.E. BARRA EQUIPOTENZIALE
	QMT QUADRO MEDIA TENSIONE
	QGENBT QUADRO GENERALE BASSA TENSIONE
	QILLN QUADRO ILLUMINAZIONE ORDINARIA
	QILLS QUADRO ILLUMINAZIONE DI SICUREZZA
	QAUT QUADRO AUTOMAZIONE
	QUPS QUADRO LINEE PRIVILEGIATE
	QVEN QUADRO VENTILAZIONE
	QAI QUADRO ANTINCENDIO
	QGE QUADRO GRUPPO ELETTROGENO
	QFO QUADRO FIBRA OTTICA
	QTV QUADRO VIDEOSORVEGLIANZA
	QRAD QUADRO RADIO
	QRI QUADRO RILEVAMENTO INCENDIO GALLERIA
	TR1 TRASFORMATORE 1
	TR2 TRASFORMATORE 2
	GE GRUPPO ELETTROGENO
	UPS GRUPPO DI CONTINUITA

Sanas
GRUPPO PS ITALIANE
Direzione Progettazione e Realizzazione Lavori

ITINERARIO "SALERNO - POTENZA - BARI"
Adeguamento delle sedi esistenti e tratti di nuova realizzazione IV tratta da zona industriale Vaglio a svincolo S.P. Oppido S.S. 96
Codice CIG - 70219264A5

PROGETTO DI FATTIBILITA' TECNICO ECONOMICA

ANAS - DIREZIONE PROGETTAZIONE E REALIZZAZIONE LAVORI

IL PROGETTISTA E RESPONSABILE DELL'INTEGRAZIONE DEL PROGETTO...
SPECIALISTICO (OPERA) DI ART. 15 COMMA 1...
Dott. Ing. **GIORGIO GUIDUCCI** (Mandatario)
Ordine Ingegneri Provincia di Roma n. 1347/14035

IL GEOLOGO
Dott. Geol. **Giuseppe Cerchiaro**
Ordine dei geologi della Calabria n. 528

COORDINATORE PER LA SICUREZZA IN FASE DI PROGETTAZIONE
Arch. **Silvio Besozzi**
Ordine Architetti Provincia di Roma n. 10846

VISTO IL RESP. DEL PROCIPIAMENTO
Ing. **Massimiliano Fidenzi**

PROGETTAZIONE ATI:
Mandatario: **GP INGENNERIA**
GESTIONE PROGETTI INGEGNERIA s.r.l.
Mandatario: **HYpro**
Mandatario: **TRT**
Mandatario: **SILECspa**

IMPIANTI
Schema e particolari cabina elettrica galleria

CODICE PROGETTO	NOME FILE	REVISIONE	SCALA
LQ714APF1801	T00M01MPD010_B	B	-

REV.	DESCRIZIONE	DATA	REDATTO	VERIFICATO	APPROVATO
B	Revisione	12/09/19	De Sanctis	De Sanctis	Guiducci
A	Emissione	Sett.'19	De Sanctis	De Sanctis	Guiducci