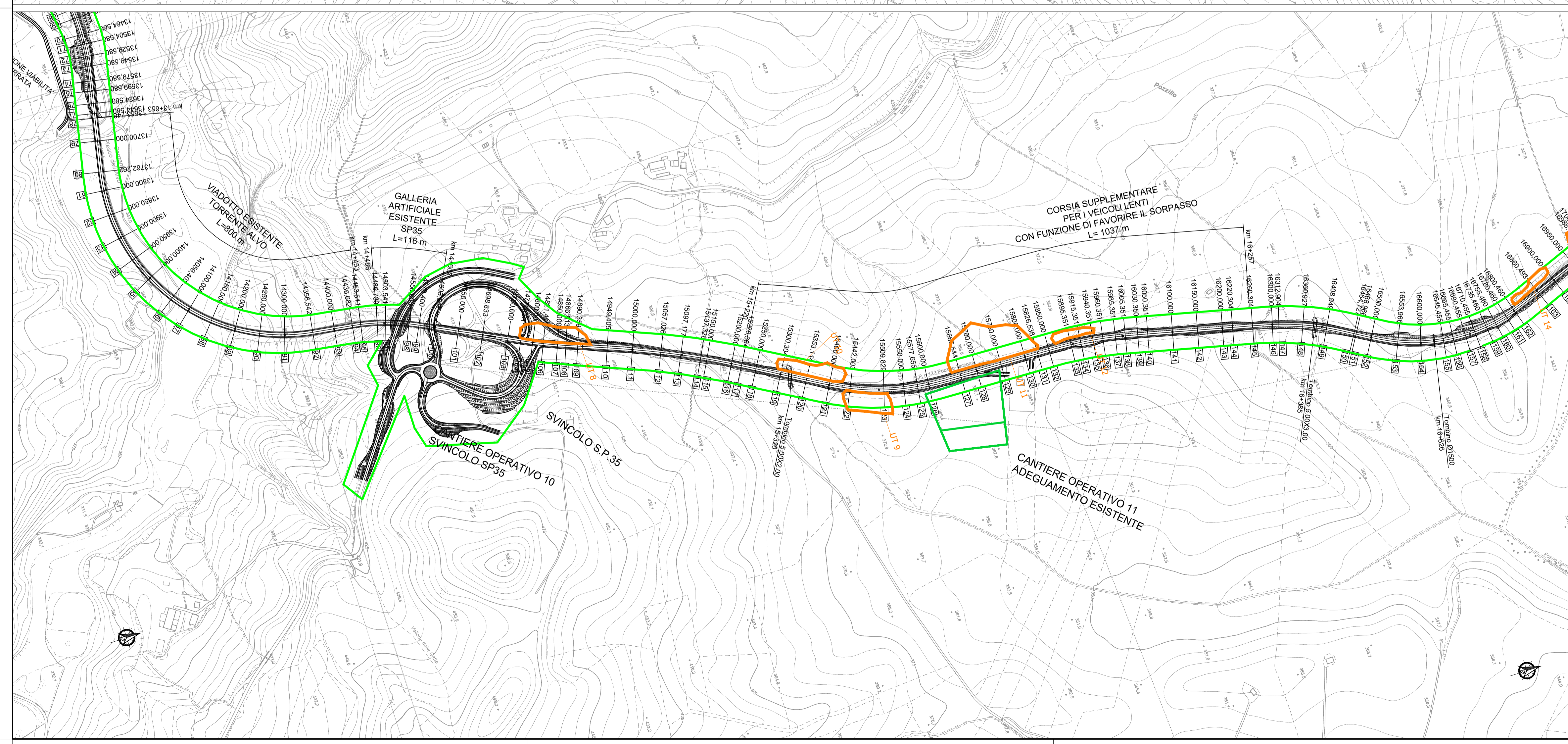


LEGENDA

- BUFFER RICOGNIZIONE ARCHEOLOGICA
- UT ricognizione
- SITI ricognizione





Direzione Progettazione e Realizzazione Lavori

ITINERARIO "SALERNO – POTENZA – BARI"
Adeguamento delle sedi esistenti e tratti di nuova realizzazione IV tratta
da zona industriale Vaglio a svincolo S.P. Oppido S.S. 96
Codice CIG - 70219264A5

PROGETTO DI FATTIBILITA' TECNICO ECONOMICA

ANAS - DIREZIONE PROGETTAZIONE E REALIZZAZIONE LAVORI

IL PROGETTISTA È RESPONSABILE DELL'INTEGRAZIONE DELLE INFORMAZIONI SPECIALISTICHE (DPR207/10 ART 15 COMMA 2)	PROGETTAZIONE ATI: (Mandatario) GP INGENNERIA <i>GESTIONE PROGETTI INGENNERIA srl</i> (Mandante) HYpro (Mandante) TRT (Mandante) SILEC s.p.a.
Dott. Ing. GIORGIO GUIDICCI Ordine Ingegneri Provincia di Roma n. 14035/14035	
IL GEOLOGO Dott. Geol. Giuseppe Cerchiaro Ordine dei geologi della Calabria n. 528	
COORDINATORE PER LA SICUREZZA IN FASE DI PROGETTAZIONE Arch. Silvia Besozzi Ordine Architetti Provincia di Roma n. 10846	
L'ARCHEOLOGO Dott. Antonio Bruscella Elenco MIBACT n. 4124	
VISTO: IL RESP. DEL PROCEDIMENTO Ing. Massimiliano Fidenzi	

STUDI GENERALI ARCHEOLOGIA
Carta delle presenze archeologiche di ricognizione – Tav. 3 di 4

CODICE PROGETTO	NOME FILE	REVISIONE	SCALA
LQ714APF1801	T00SG12GENCT03_D		1:5.000
	CODICE ELAB.		
	T00SG12GENCT03		
D	Revisione a seguito istruttoria ANAS	Maggio '22	Bruscella
C	Revisione	Febbraio '22	Di Lieto
B	Revisione	Dicembre '19	Di Lieto
A	Emissione	Sett. '19	Di Lieto
REV.	DESCRIZIONE	DATA	REDATTO
		VERIFICATO	APPROVATO