

LEGENDA

BUFFER RICOGNIZIONE ARCHEOLOGICA

Rischio

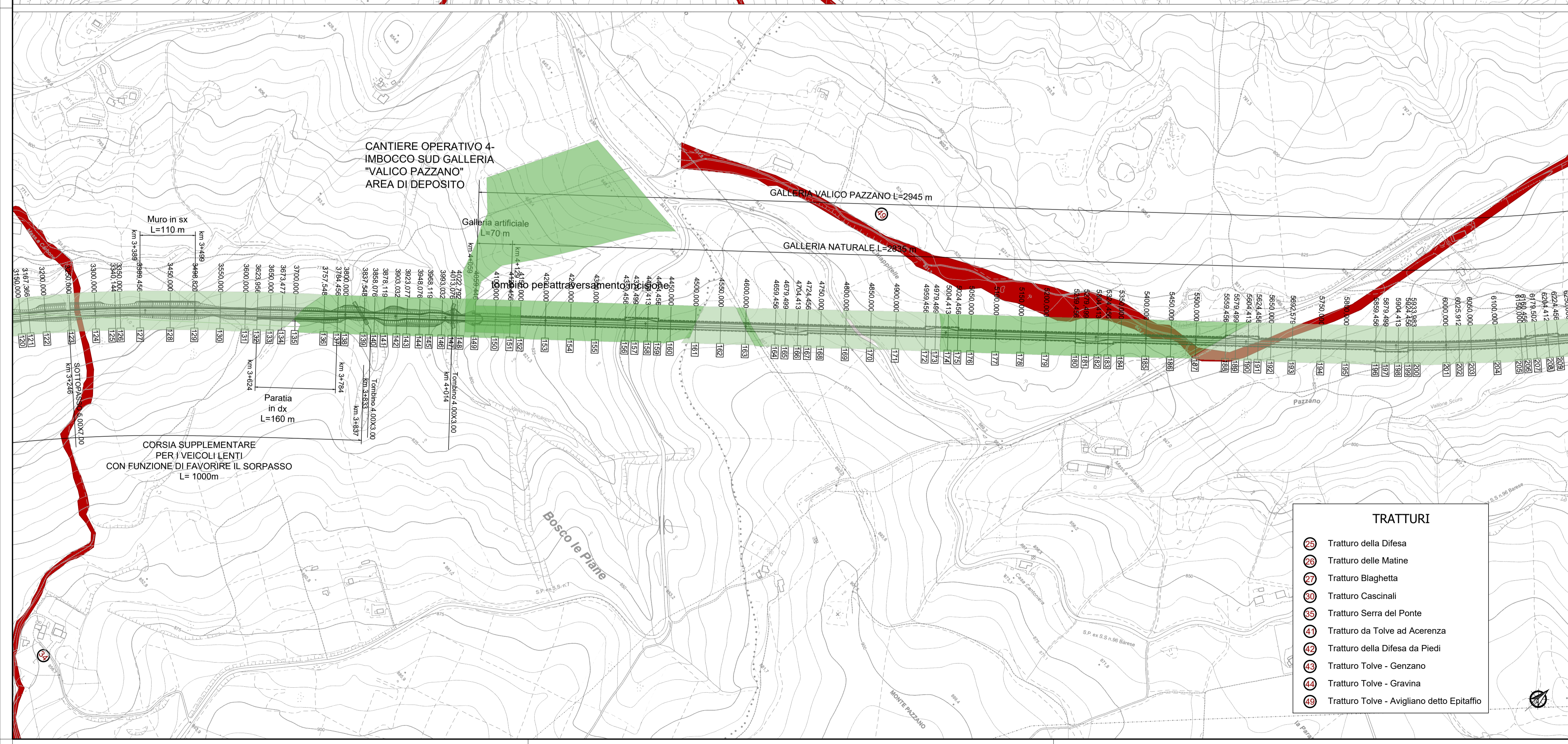
- Rischio Pluri Indiziato
- Rischio Indiziato
- Rischio Improbabile
- Rischio Basso
- Rischio Molto Basso

Siti noti

PERIODO

- Età protostorica generica
- Neolitico
- Età arcaica
- Età lucana
- Età romana generica
- Età imperiale
- Non definibile

UT ricognizione / SITI ricognizione



Sanas
GRUPPO FS ITALIANE

Direzione Progettazione e Realizzazione Lavori

ITINERARIO "SALERNO - POTENZA - BARI"
Adeguamento delle sedi esistenti e tratti di nuova realizzazione IV tratta
da zona industriale Vaglio a svincolo S.P. Oppido S.S. 96
Codice CIG - 70219264A5

PROGETTO DI FATTIBILITA' TECNICO ECONOMICA

ANAS - DIREZIONE PROGETTAZIONE E REALIZZAZIONE LAVORI

IL PROGETTISTA E RESPONSABILE DELL'INTEGRAZIONE DELLE ATTIVITÀ SPECIALISTICHE (DPR207/10 ART 15 COMMA 2) Da incaricare con il numero di iscrizione professionale n. 14035
Dott. Ing. GIORGIO GUIDICCI
Ordine Ingegneri Provincia di Roma n. 14035

IL GEOLOGO
Dott. Geol. Giuseppe Cerchiaro
Ordine dei geologi della Calabria n. 528

COORDINATORE PER LA SICUREZZA IN FASE DI PROGETTAZIONE
Arch. Silvia Besozzi
Ordine Architetti Provincia di Roma n. 10846

L'ARCHEOLOGO
Dott. Antonio Bruscella
Elenco MIBACT n. 4124

VISTO: IL RESP. DEL PROCEDIMENTO
Ing. Massimiliano Fidenzi

PROGETTAZIONE ATI:
(Mandataria) **GP INGEGNERIA**
GESTIONE PROGETTI INGEGNERIA srl
(Mandante) **HYpro**
(Mandante) **TRT**
(Mandante) **SILECspa**

STUDI GENERALI ARCHEOLOGIA
Carta del rischio archeologico relativo - Tav. 1 di 4

CODICE PROGETTO	NOME FILE	REVISIONE	SCALA
LQ714APF1801	T00SG14GENCT01_D	D	1:5.000
D	Revisione a seguito istruttoria ANAS	Maggio '22	Bruscella
C	Revisione	Febbraio '22	Di Lieto
B	Revisione	Dicembre '19	Di Lieto
A	Emissione	Sett. '19	Di Lieto
REV.	DESCRIZIONE	DATA	REDATTO VERIFICATO APPROVATO

- TRATTURI**
- 25 Tratturo della Difesa
 - 26 Tratturo delle Matine
 - 27 Tratturo Blaghetta
 - 30 Tratturo Cascinali
 - 35 Tratturo Serra del Ponte
 - 41 Tratturo da Tolve ad Acerenza
 - 42 Tratturo della Difesa da Piedi
 - 43 Tratturo Tolve - Genzano
 - 44 Tratturo Tolve - Gravina
 - 45 Tratturo Tolve - Avigliano detto Epitaffio