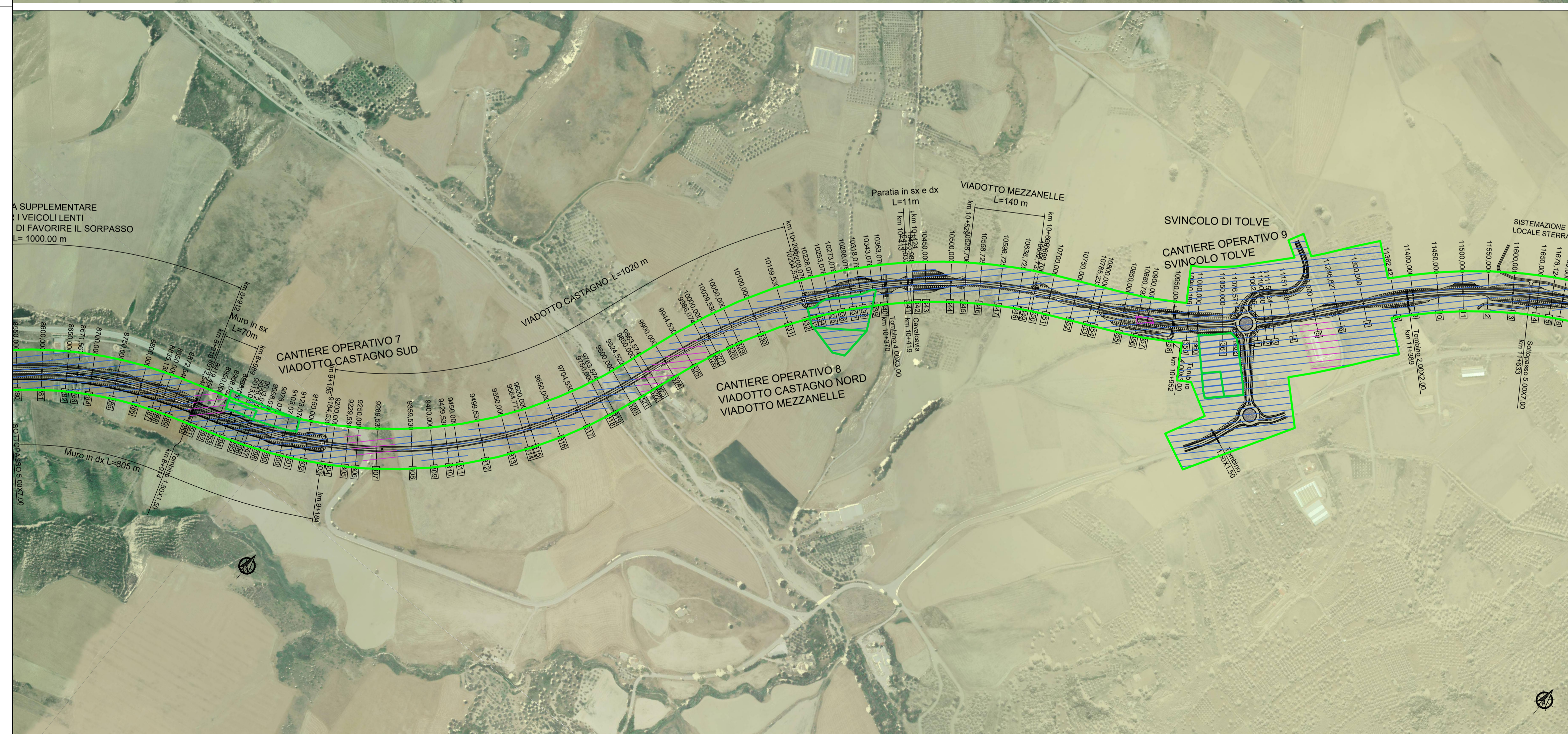


LEGENDA

- BUFFER RICOGNIZIONE ARCHEOLOGICA
- ACCESSIBILE
- NON ACCESSIBILE



Direzione Progettazione e Realizzazione Lavori

ITINERARIO "SALERNO – POTENZA – BARI"

Adeguamento delle sedi esistenti e tratti di nuova realizzazione IV tratta
da zona industriale Vaglio a svincolo S.P. Oppido S.S. 96

Codice CIG - 70219264A5

PROGETTO DI FATTIBILITA' TECNICO ECONOMICA

ANAS - DIREZIONE PROGETTAZIONE E REALIZZAZIONE LAVORI

<p>IL PROGETTISTA È RESPONSABILE DELL'INTEGRAZIONE DELLE PROVAZIONI SPECIALISTICHE (DPR207/10 ART 15 COMMA 2) DA PARTE DEI COLLABORATORI SPECIALISTICI</p> <p style="text-align: right;">Dott. Ing. GIORGIO GUIDICCI Arch. SILVIA BESAZZI Ordine Ingegneri Provincia di Roma n. 14035/14036</p> <p>IL GEOLOGO Dott. Geol. Giuseppe Cerchiaro Ordine dei geologi della Calabria n. 528</p> <p>COORDINATORE PER LA SICUREZZA IN FASE DI PROGETTAZIONE Arch. Silvia Besazzi Ordine Architetti Provincia di Roma n. 10846</p> <p>L'ARCHEOLOGO Dott. Antonio Bruscella Elenco MIBACT n. 4124</p> <p>VISTO: IL RESP. DEL PROCEDIMENTO Ing. Massimiliano Fidenzi</p>	<p>PROGETTAZIONE ATI:</p> <p>(Mandatario) GPI INGEGNERIA GESTIONE PROGETTI INGEGNERIA srl</p> <p>(Mandante) HYpro INGEGNERIA</p> <p>(Mandante) TRT</p> <p>(Mandante) SILEC s.p.a.</p>
--	---

STUDI GENERALI
ARCHEOLOGIA
Carta delle accessibilità – Tav. 2 di 4

CODICE PROGETTO	NOME FILE TOOSG16GENCT02_D	REVISIONE	SCALA
LQ714APF1801	CODICE ELAB. T00SG16GENCT02	D	1:5.000

D	Revisione a seguito istruttoria ANAS	Maggio'22	Bruscella	Secreti	Guiducci
C	Revisione	Febbraio'22	Di Lieto	Secreti	Guiducci
B	Revisione	Dicembre'19	Di Lieto	Secreti	Guiducci
A	Emissione	Sett.'19	Di Lieto	Secreti	Guiducci
REV.	DESCRIZIONE	DATA	REDATTO	VERIFICATO	APPROVATO