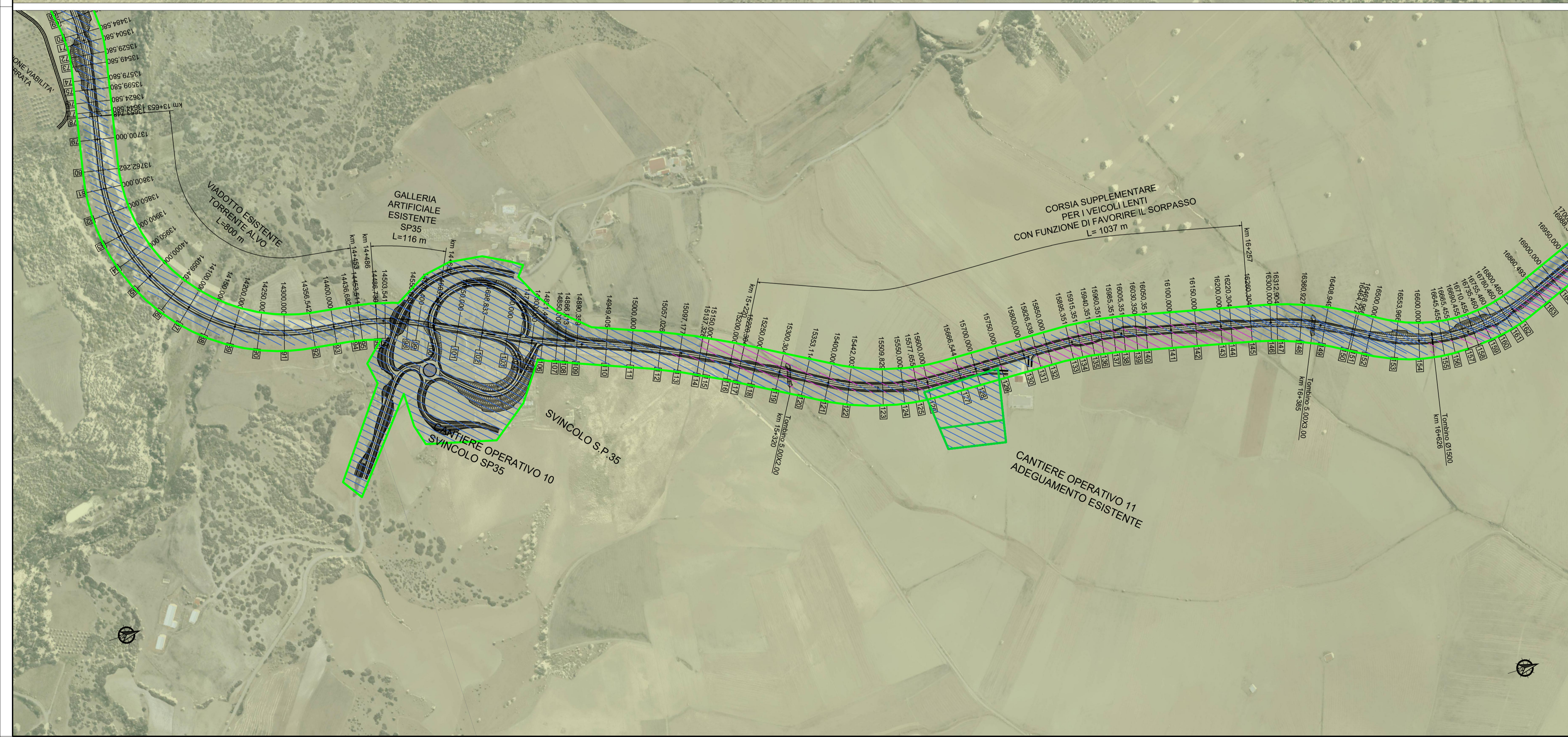


### LEGENDA

- BUFFER RICOGNIZIONE ARCHEOLOGICA
- ACCESSIBILE
- NON ACCESSIBILE





DIREZIONE PROGETTAZIONE E REALIZZAZIONE LAVORI

### ITINERARIO "SALERNO – POTENZA – BARI"

Adeguamento delle sedi esistenti e tratti di nuova realizzazione IV tratta  
da zona industriale Vaglio a svincolo S.P. Oppido S.S. 96

Codice CIG - 70219264A5

### PROGETTO DI FATTIBILITA' TECNICO ECONOMICA

ANAS - DIREZIONE PROGETTAZIONE E REALIZZAZIONE LAVORI

IL PROGETTISTA E RESPONSABILE DELL'INTEGRAZIONE DELLE PROVAZIONI SPECIALISTICHE. (DPR207/10 ART 15 COMMA 2) Dott. Ing. <b>GIORGIO GUIDICCI</b> Ordine Ingegneri Provincia di Roma n. 14035/14035	PROGETTAZIONE ATI: (Mandatario) <b>GPI INGEGNERIA</b> GESTIONE PROGETTI INGEGNERIA srl (Mandante) <b>HYpro</b> (Mandante) <b>SILEC s.p.a.</b>
IL GEOLOGO Dott. Geol. <b>Giuseppe Cerchiaro</b> Ordine dei geologi della Calabria n. 528	COORDINATORE PER LA SICUREZZA IN FASE DI PROGETTAZIONE Arch. <b>Silvia Besozzi</b> Ordine Architetti Provincia di Roma n. 10846
L'ARCHEOLOGO Dott. <b>Antonio Bruscella</b> Elenco MIBACT n. 4124	VISTO: IL RESP. DEL PROCEDIMENTO Ing. <b>Massimiliano Fidenzi</b>

STUDI GENERALI  
ARCHEOLOGIA  
Carta delle accessibilità – Tav. 3 di 4

CODICE PROGETTO	NOME FILE TOOSG16GENCT03_D	REVISIONE	SCALA
<b>LQ714APF1801</b>	CODICE ELAB. <b>T00SG16GENCT03</b>	<b>D</b>	1:5.000

D	Revisione a seguito istruttoria ANAS	Maggio'22	Bruscella	Secreti	Guiducci
C	Revisione	Febbraio'22	Di Lieto	Secreti	Guiducci
B	Revisione	Dicembre'19	Di Lieto	Secreti	Guiducci
A	Emissione	Sett.'19	Di Lieto	Secreti	Guiducci
REV.	DESCRIZIONE	DATA	REDATTO	VERIFICATO	APPROVATO