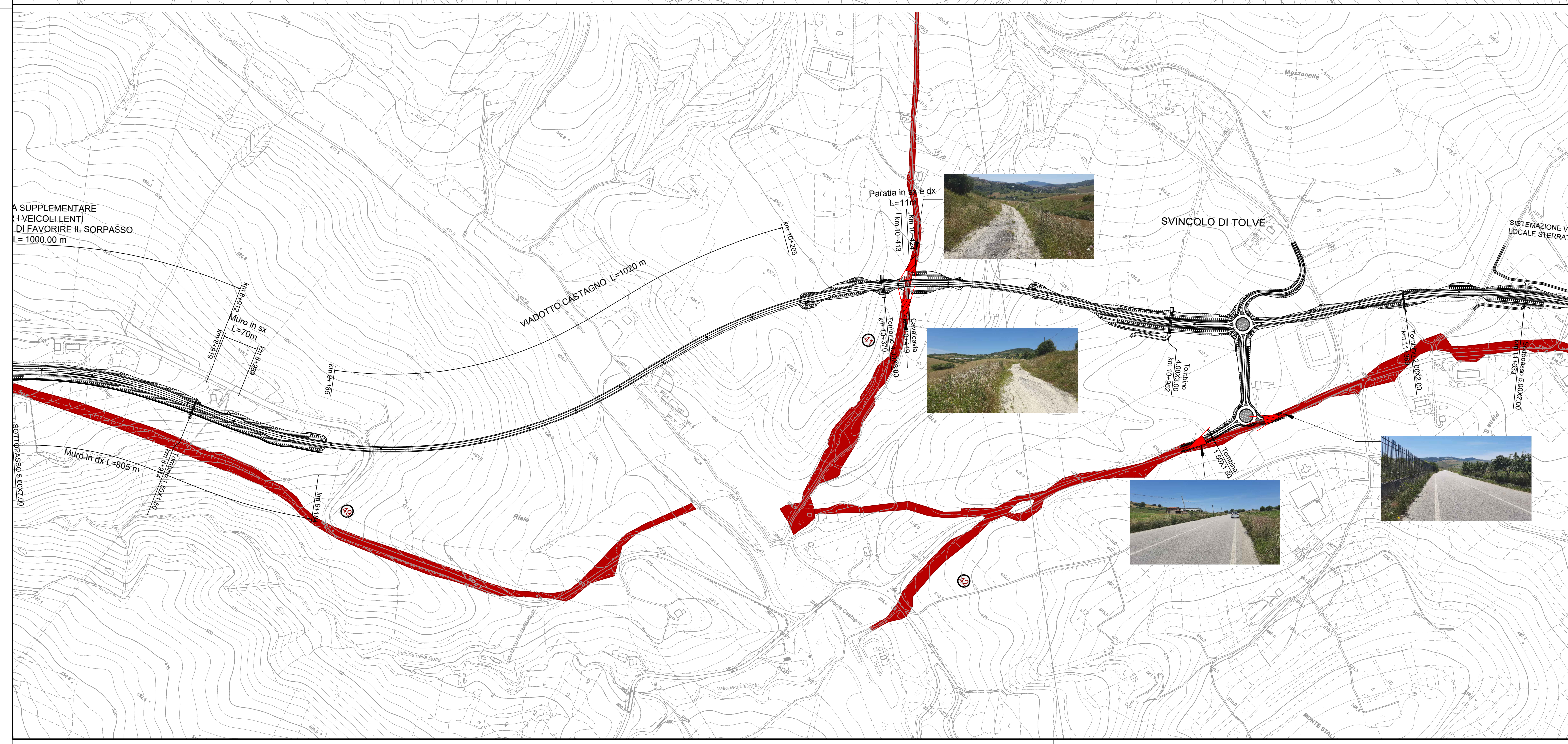


**TRATTURI**

- 25 Tratturo della Difesa
- 26 Tratturo delle Matine
- 27 Tratturo Blaghetta
- 30 Tratturo Cascinali
- 35 Tratturo Serra del Ponte
- 41 Tratturo da Tolve ad Acerenza
- 42 Tratturo della Difesa da Piedi
- 43 Tratturo Tolve - Genzano
- 44 Tratturo Tolve - Gravina
- 45 Tratturo Tolve - Avigliano detto Epitaffio

POSSIBILI OTTIMIZZAZIONI PROGETTUALI PER MINIMIZZAZIONE INTERFERENZE CON TRATTURI



**Sanas**  
GRUPPO FS ITALIANE

**Direzione Progettazione e Realizzazione Lavori**

**ITINERARIO "SALERNO – POTENZA – BARI"**  
Adeguamento delle sedi esistenti e tratti di nuova realizzazione IV tratta da zona industriale Vaglio a svincolo S.P. Oppido S.S. 96  
Codice CIG - 70219264A5

**PROGETTO DI FATTIBILITA' TECNICO ECONOMICA**

ANAS - DIREZIONE PROGETTAZIONE E REALIZZAZIONE LAVORI

IL PROGETTISTA E RESPONSABILE DELL'INTEGRAZIONE CON LE ATTIVITA' SPECIALISTICHE (DPR207/10 ART 15 COMMA 2) **Dott. Ing. GIORGIO GUIDUCCI**  
Ordine Ingegneri Provincia di Roma n. 14035/14036

IL GEOLOGO **Dott. Geol. Giuseppe Cerchiaro**  
Ordine dei geologi della Calabria n. 528

COORDINATORE PER LA SICUREZZA IN FASE DI PROGETTAZIONE **Arch. Silvia Besozzi**  
Ordine Architetti Provincia di Roma n. 10846

L'ARCHEOLOGO **Dott. Antonio Bruscella**  
Elenco MIBACT n. 4124

VISTO: IL RESP. DEL PROCEDIMENTO  
*Ing. Massimiliano Fidenzi*

PROGETTAZIONE ATI: **GIORGIO GUIDUCCI INGEGNERI** (Mandatario)  
**GP INGENNERIA** (Mandante)  
**HYpro** (Mandante)  
**TRT** (Mandante)  
**SILEC SpA** (Mandante)

**STUDI GENERALI ARCHEOLOGIA**  
Integrazioni in riscontro alla nota SABAP-BAS prot. n. 0003547-P del 24/03/2023 – Tav. 2 di 4

CODICE PROGETTO	NOME FILE	REVISIONE	SCALA
LO714APF1801	TO0SG17GENCT02_A	A	1:5.000

LAB.	TO0SG17GENCT02	REDAZIONE	VERIFICAZIONE	APPROVAZIONE	
A	Emisione a seguito istruttoria ANAS	Luglio '23	Bruscella	Secreti	Guiducci
REV.	DESCRIZIONE	DATA	REDATTO	VERIFICATO	APPROVATO