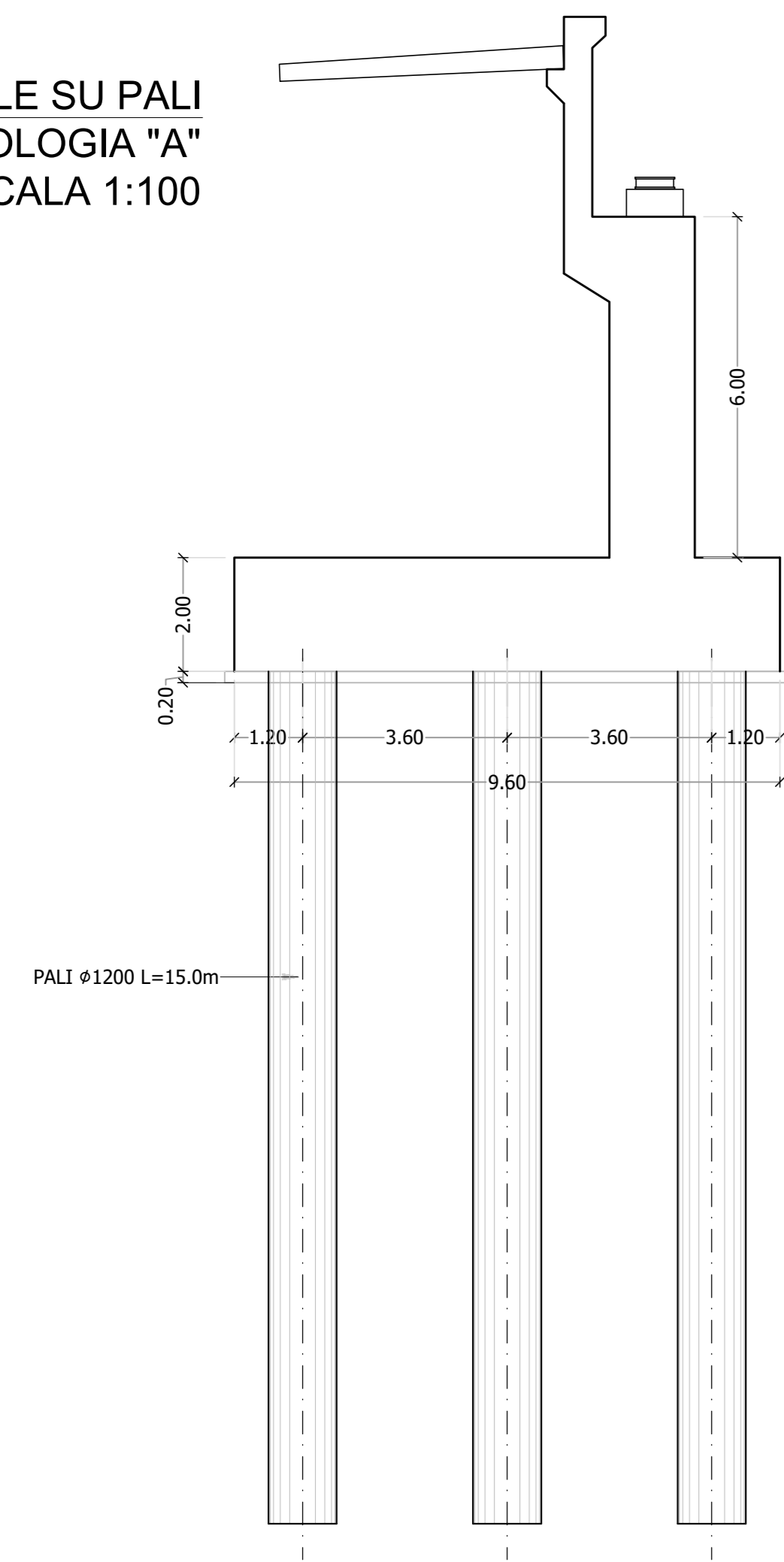
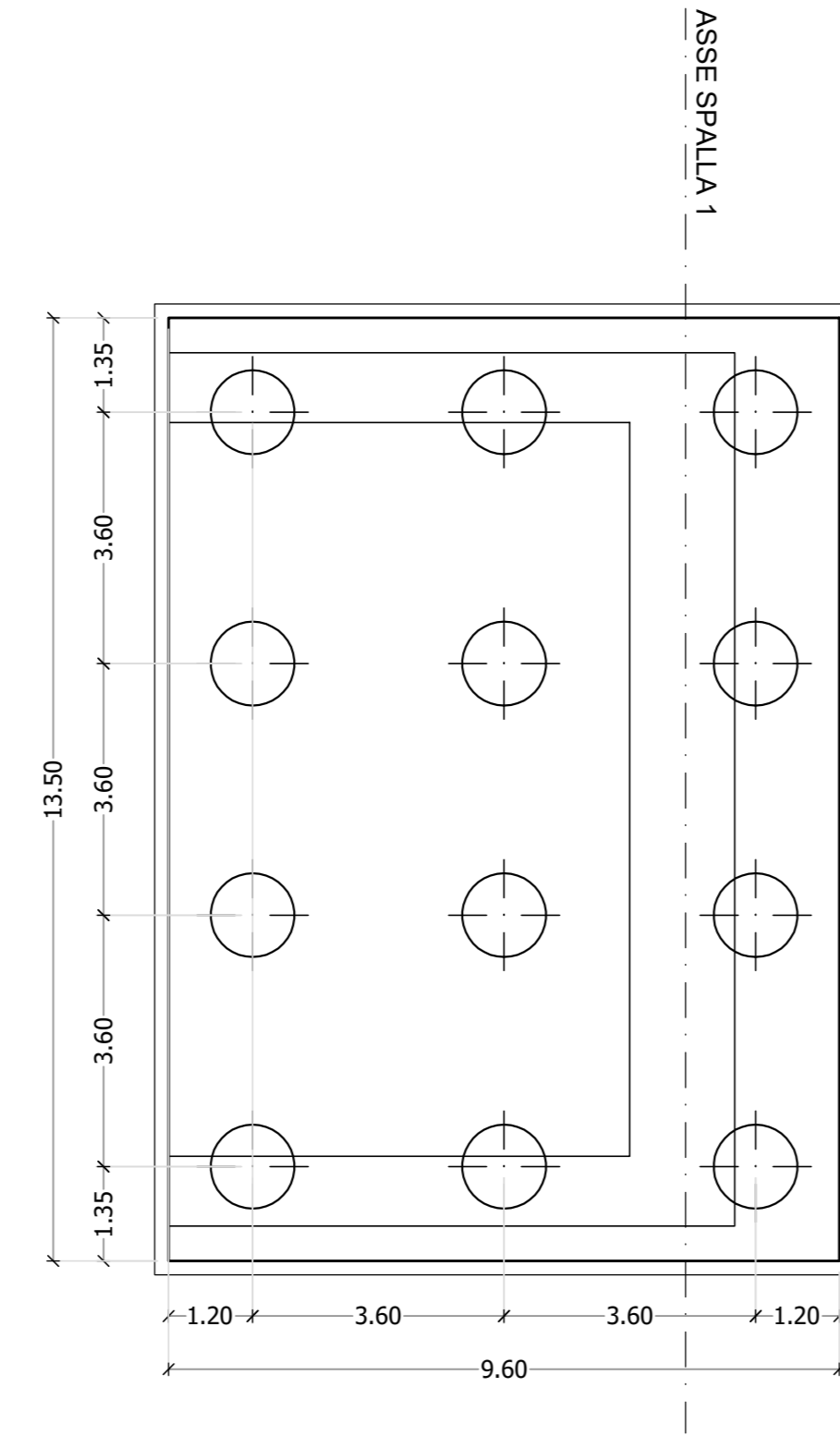


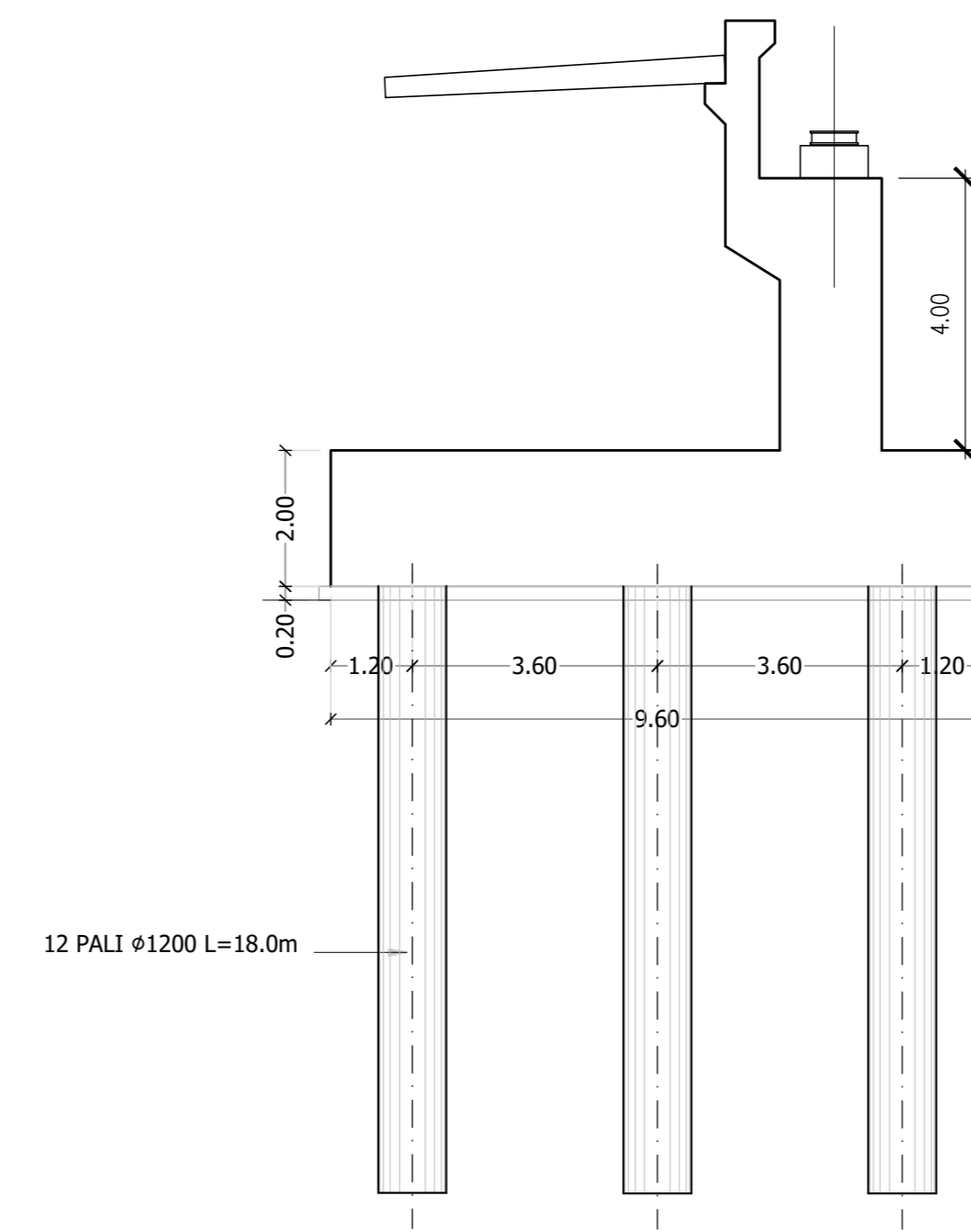
FONDAZIONI SPALLE SU PALI
SEZIONE TIPOLOGIA "A"
SCALA 1:100



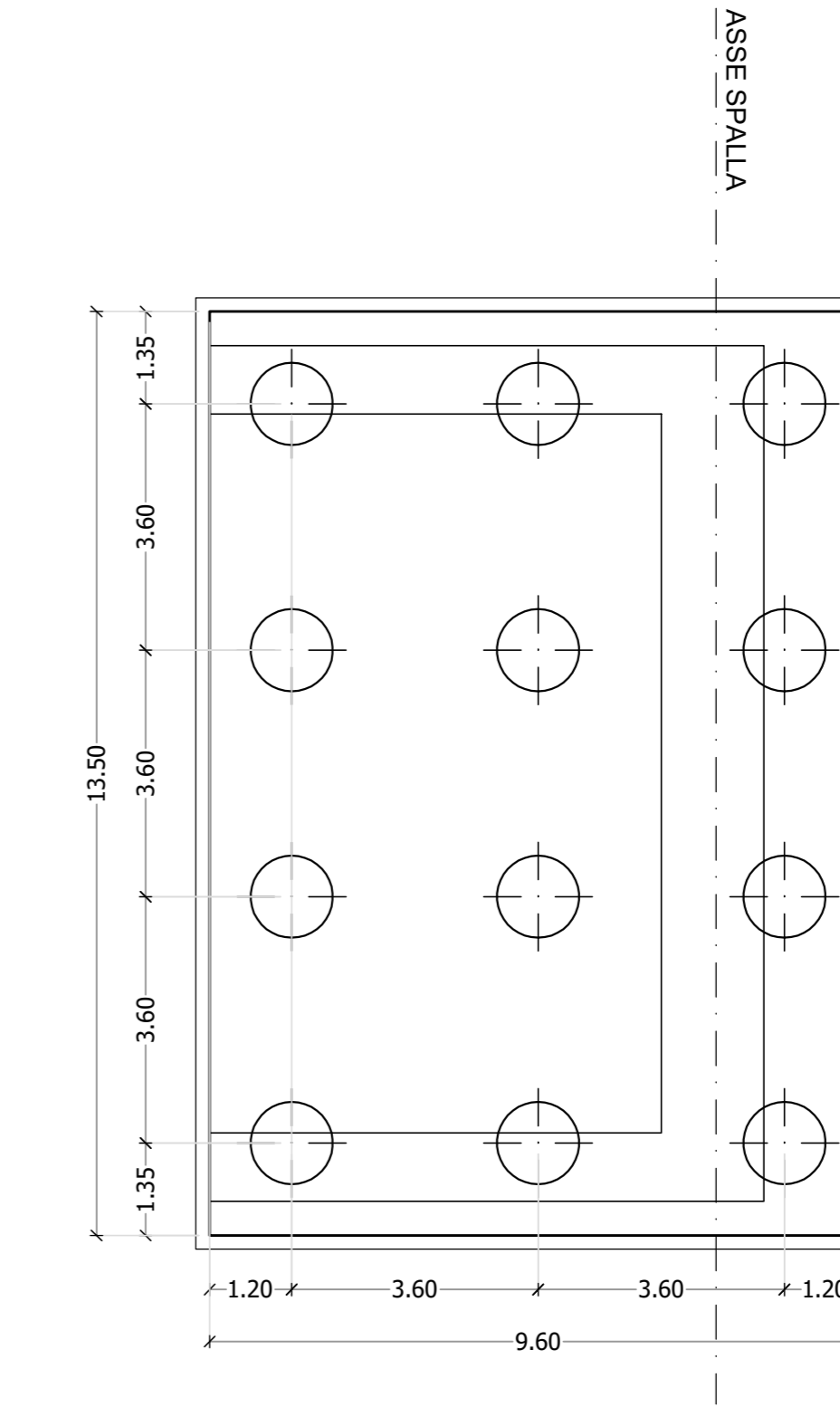
FONDAZIONI SPALLE SU PALI
PIANTA TIPOLOGIA "A"
SCALA 1:100



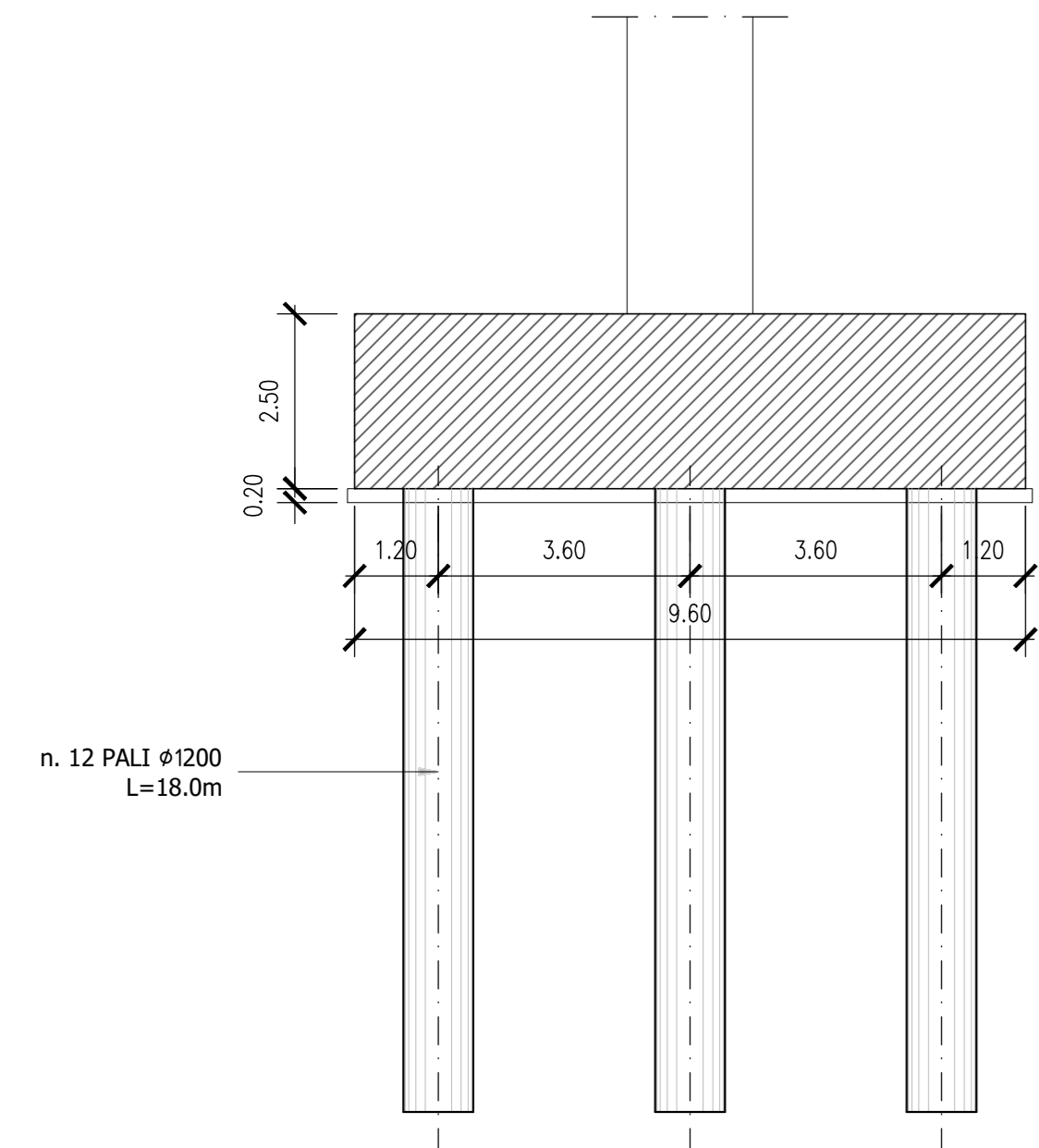
FONDAZIONI SPALLE SU PALI
SEZIONE TIPOLOGIA "B"
SCALA 1:100



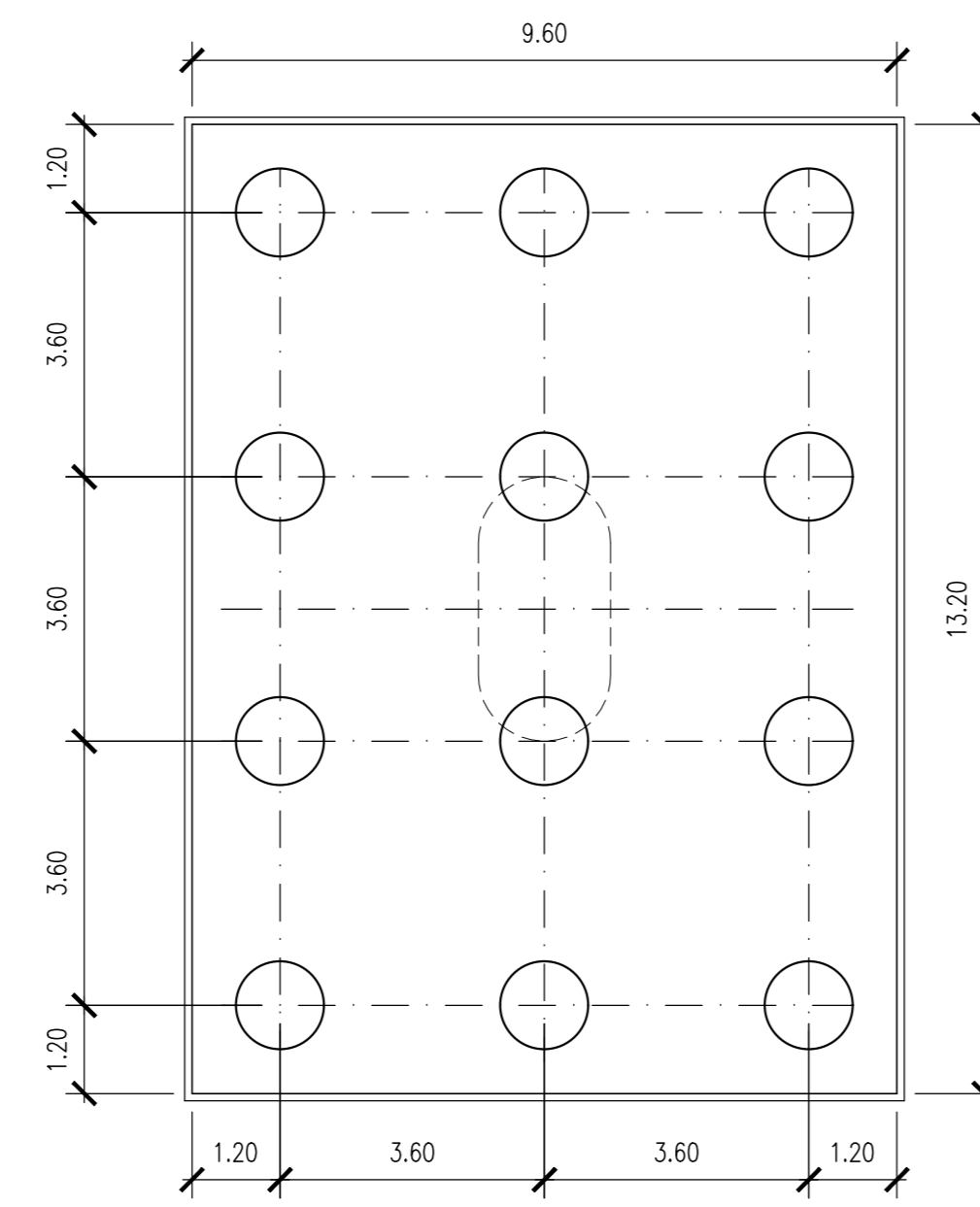
FONDAZIONI SPALLE SU PALI
PIANTA TIPOLOGIA "B"
SCALA 1:100



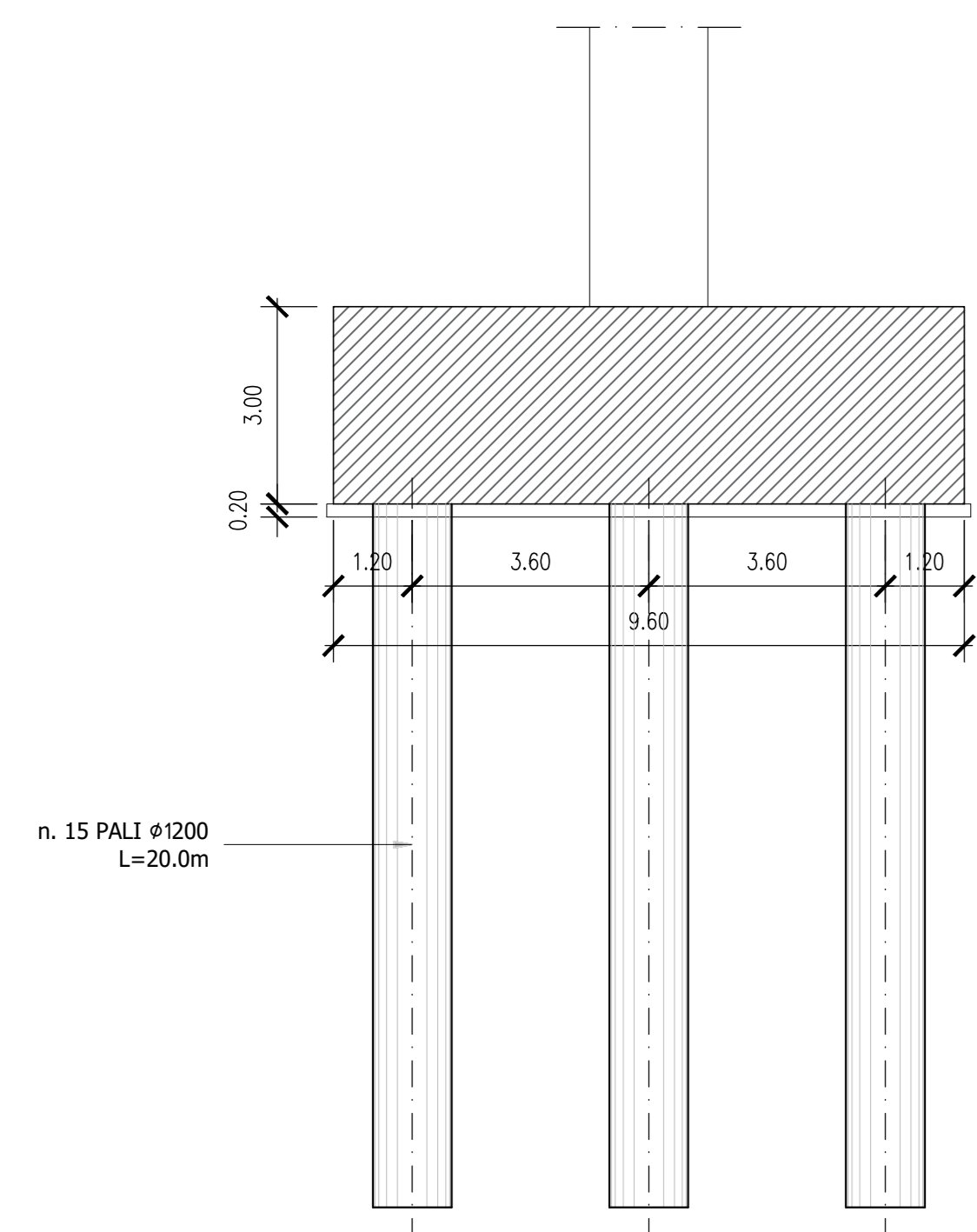
FONDAZIONI SU PALI
SEZIONE TIPOLOGIA "C"
SCALA 1:100



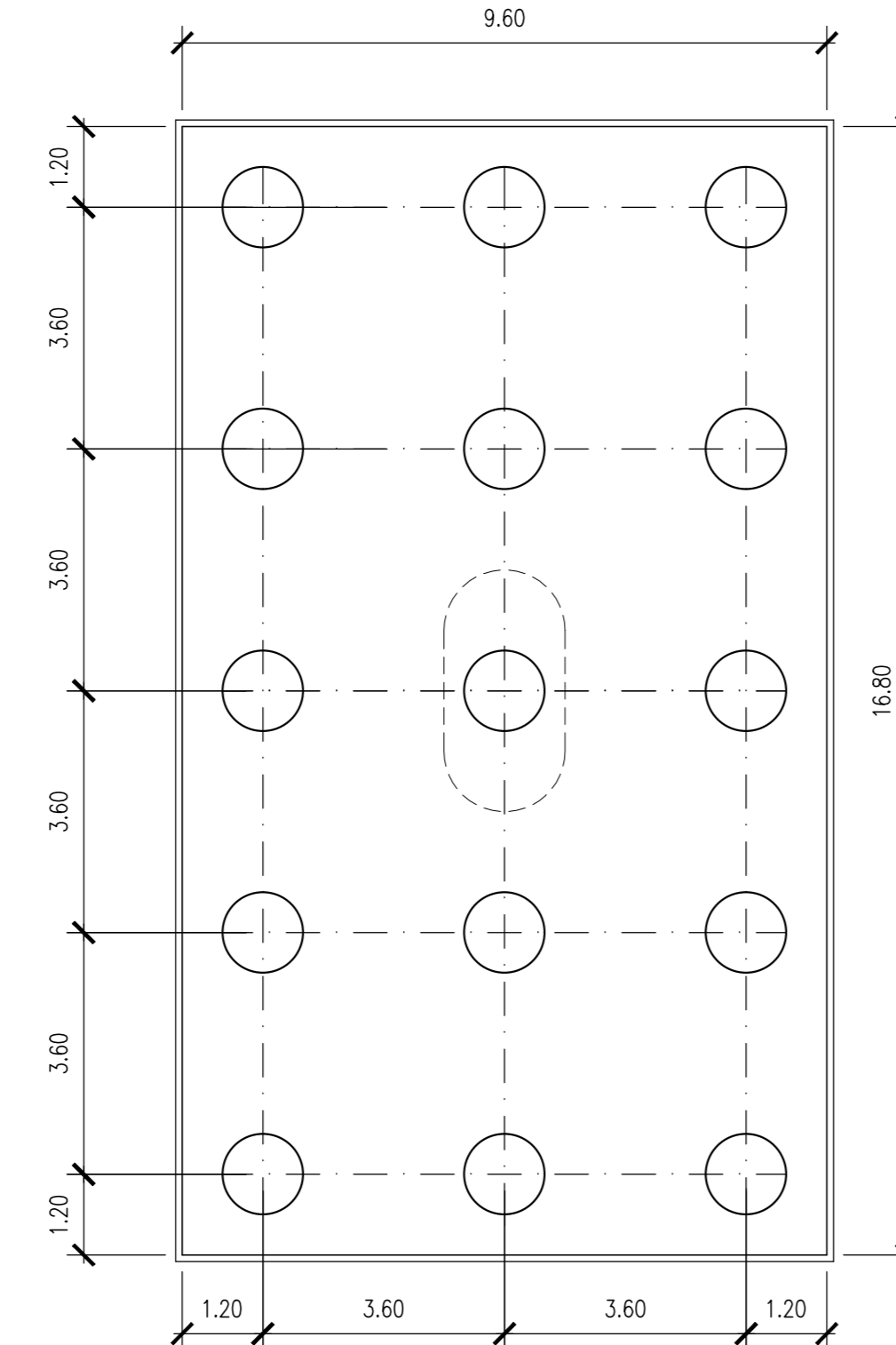
FONDAZIONI SU PALI
PIANTA TIPOLOGIA "C"
SCALA 1:100



FONDAZIONI SU PALI
SEZIONE TIPOLOGIA "D"
SCALA 1:100



FONDAZIONI SU PALI
PIANTA TIPOLOGIA "D"
SCALA 1:100



FONDAZIONI SU PALI		
VIADOTTO	TIPOLOGIA	LOCAZIONE
CASTAGNO	"A"	SP1 - SP2
MEZZANELLE	"B"	SP1 - SP2
	"C"	P1 - P2 - P3
VALLONE CERRO	"A"	SP1 - SP2
	"C"	P1 - P4 - P5
	"D"	P2 - P3
TRICARICO	"B"	SP1 - SP2
	"D"	P17 - P18 - P19 - P20 - P21 - P22 - P23 - P24 - P25 - P26 - P27 - P28 - P29 - P30 - P31 - P32 - P33 - P34 - P35 - P36 - P37 - P38 - P39 - P40 P45 - P46
RAMPE SVINCOLO "VAGLIO ISCA DECLESIA"	"C"	PILE
	"A"	SPALLE

Sanas GRUPPO FS ITALIANE Direzione Progettazione e Realizzazione Lavori

ITINERARIO "SALERNO - POTENZA - BARI"
Adeguamento delle sedi esistenti e tratti di nuova realizzazione IV tratta
da zona industriale Vaglio a svincolo S.P. Oppido S.S. 96
Codice CIG - 70219264A5

PROGETTO DI FATTIBILITA' TECNICO ECONOMICA

ANAS - DIREZIONE PROGETTAZIONE E REALIZZAZIONE LAVORI

IL PROGETTISTA E RESPONSABILE DELL'INTEGRAZIONE DEL PRODOTTO SPECIALISTICO (OPERE) DI ART. 15 COMMA 2 DEL D.LGS. N. 472/1997
Dott. Ing. **GIORGIO GUIDUCCI** (Mandatario)
Ordine Ingegneri Provincia di Roma n. 1487/1035

IL GEOLOGO
Dott. Geol. **Giuseppe Cerchiaro** (Mandatario)
Ordine dei geologi della Calabria n. 528

COORDINATORE PER LA SICUREZZA IN FASE DI PROGETTAZIONE
Arch. **Silvio Besozzi** (Mandatario)
Ordine Architetti Provincia di Roma n. 10846

VISTO: IL RESP. DEL PROCEDIMENTO
Ing. **Massimiliano Fidenzi**

GPI INGEGNERIA (Mandatario)
HYpro (Mandatario)
TRT (Mandatario)
SILECspa (Mandatario)

PONTI E VIADOTTI
Tipologico fondazioni su pali

CODICE PROGETTO	NOME FILE	REVISIONE	SCALA
LQ714APF1801	TO0V00GETD03_C	C	1:100
CODICE ELAB.	TO0V0100CET0T03		

REV.	DESCRIZIONE	DATA	REDATTO	VERIFICATO	APPROVATO
C	Revisione	Feb. '22	Giovannangeli	De Sanctis	Guiducci
B	Revisione	Dic. '19	Vitello	De Sanctis	Guiducci
A	Emissione	Sett. '19	Vitello	De Sanctis	Guiducci