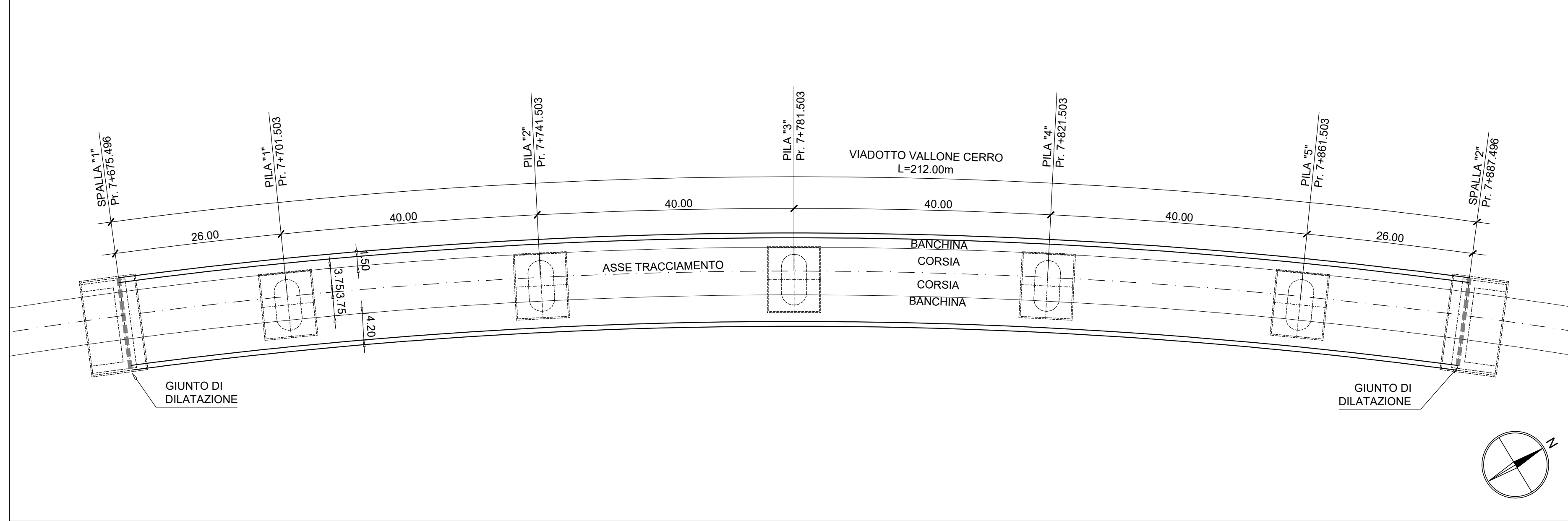


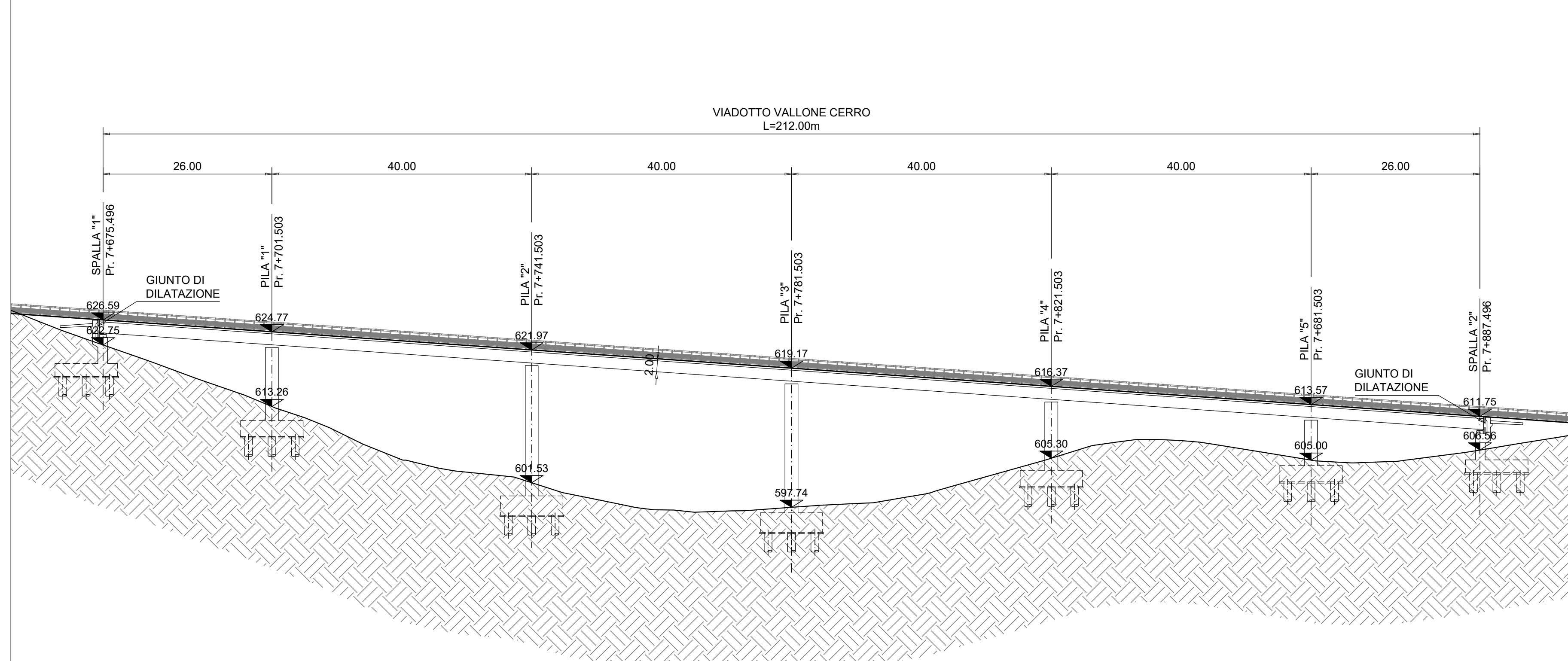
**PIANTA IMPALCATO**

scala 1:500



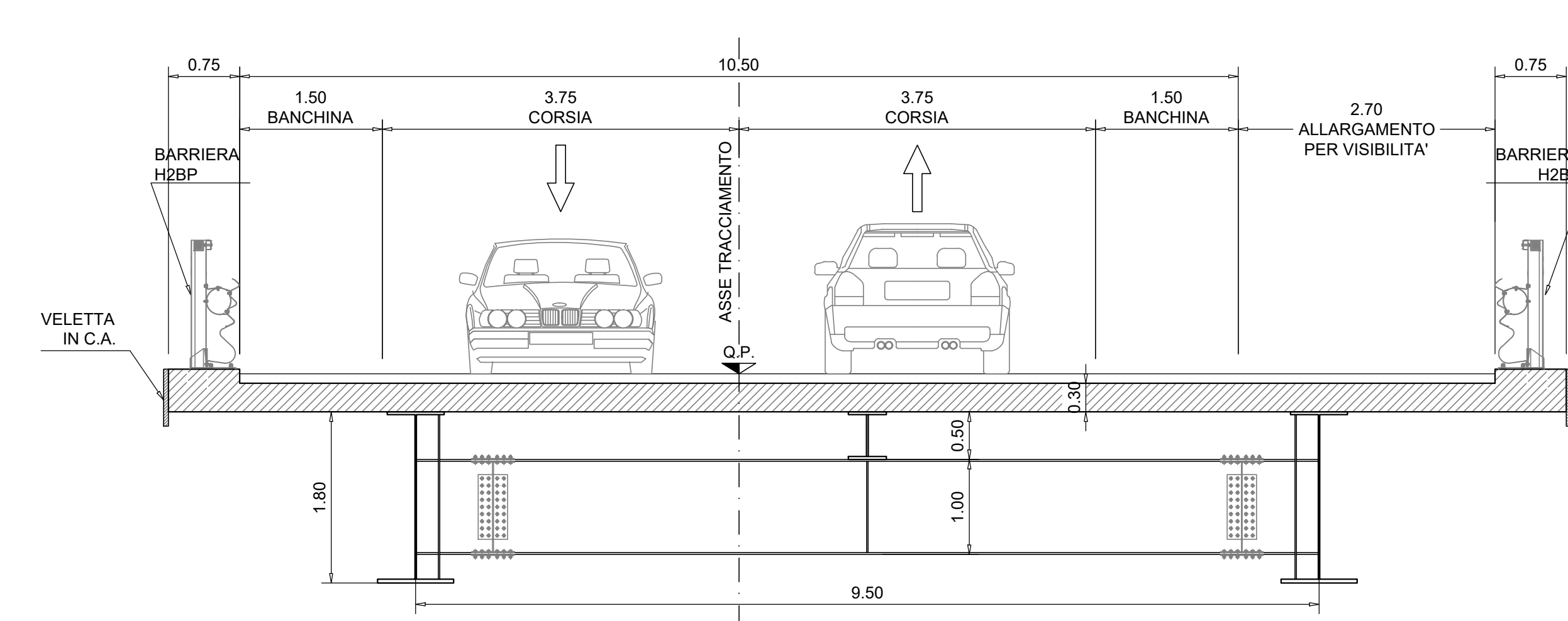
**PROFILO LONGITUDINALE**

scala 1:500



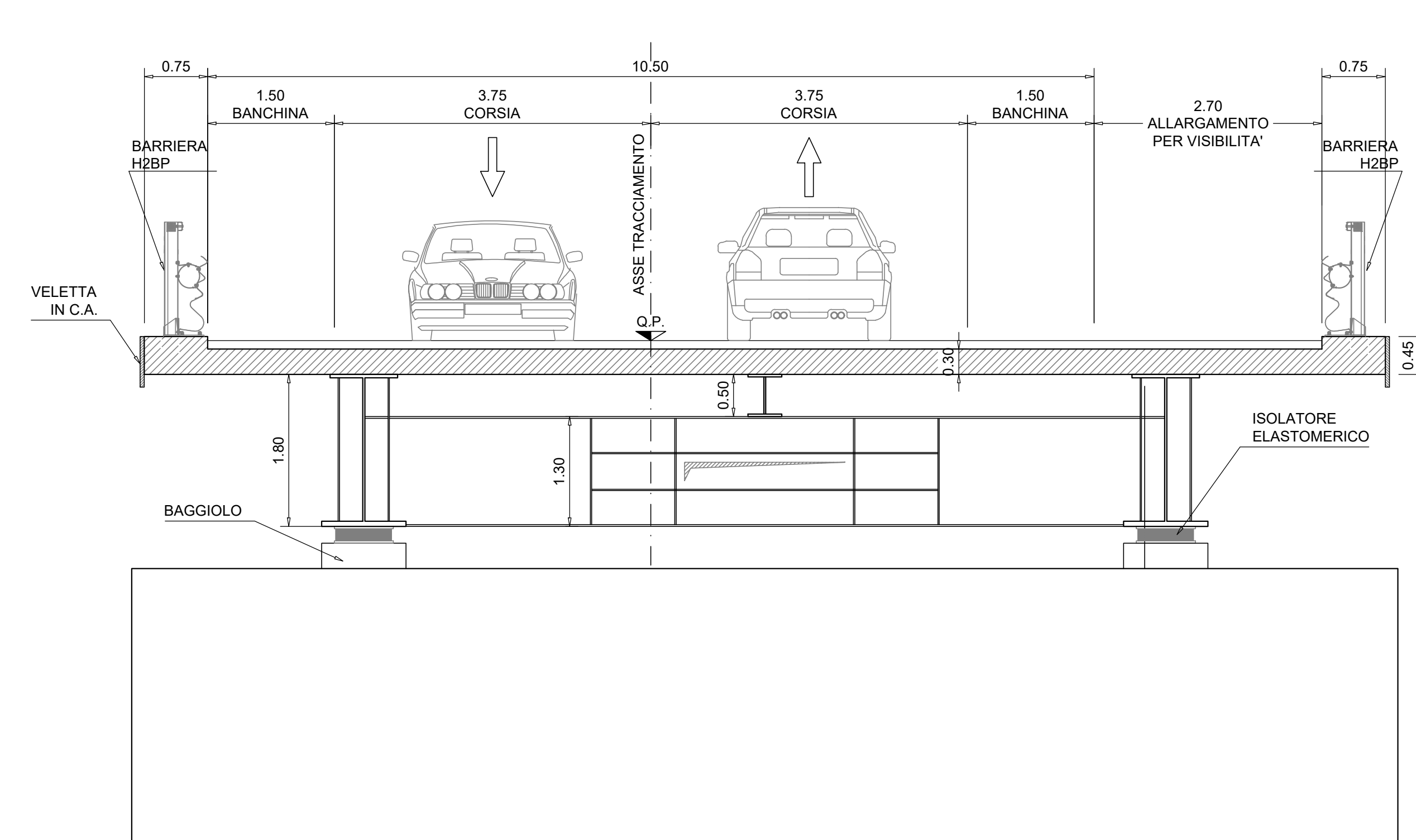
**SEZIONE TRASVERSALE CORRENTE**

scala 1:50



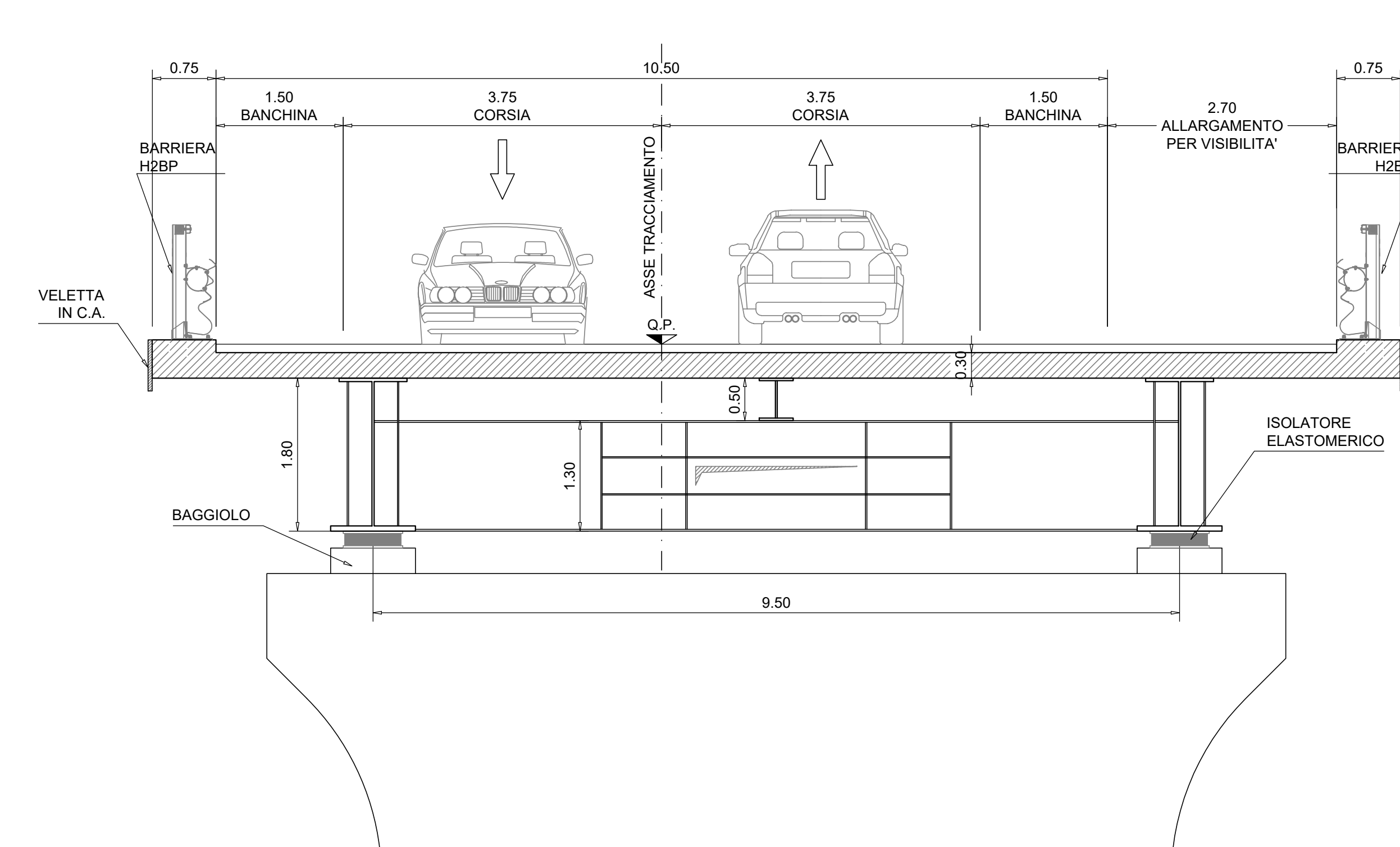
**SEZIONE TRASVERSALE SU SPALLA**

scala 1:50



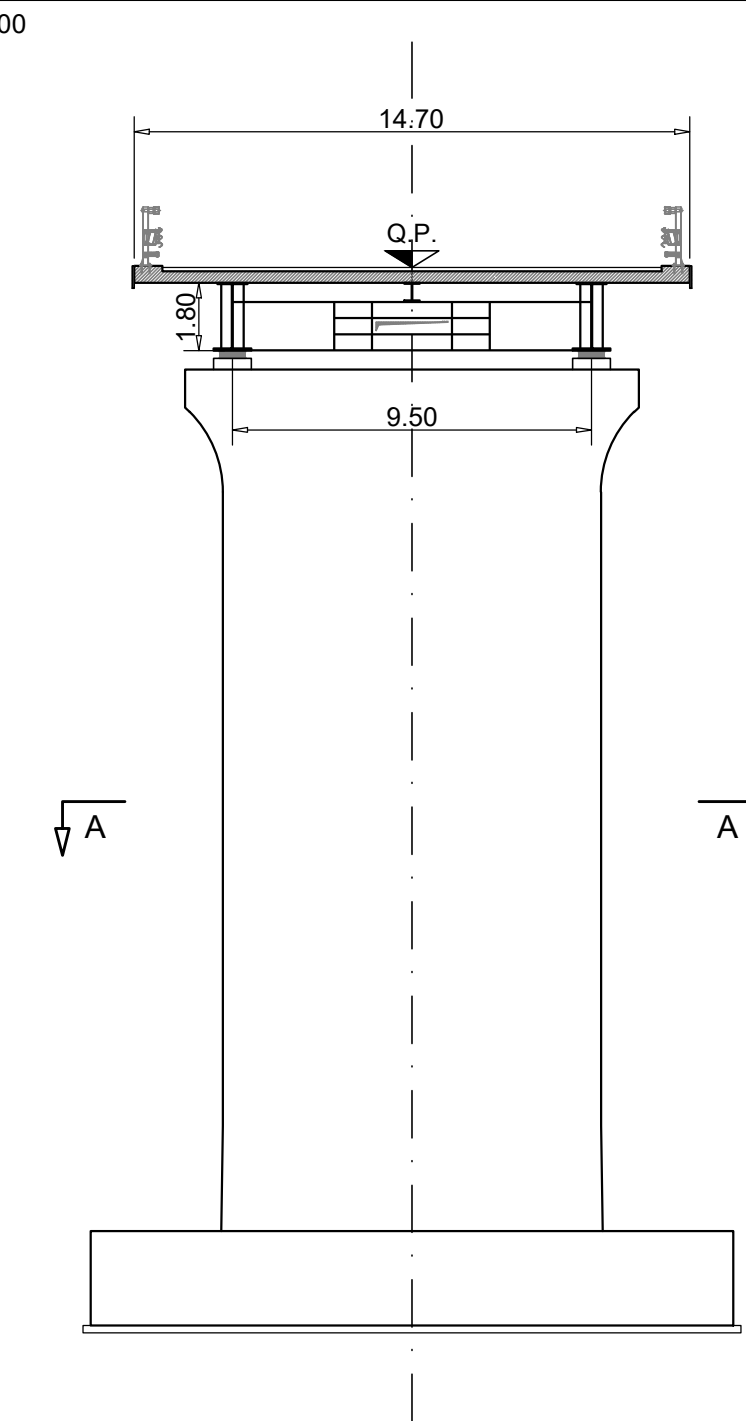
**SEZIONE TRASVERSALE SU PILA**

scala 1:50



**SEZIONE TRASVERSALE SU PILA H<20m**

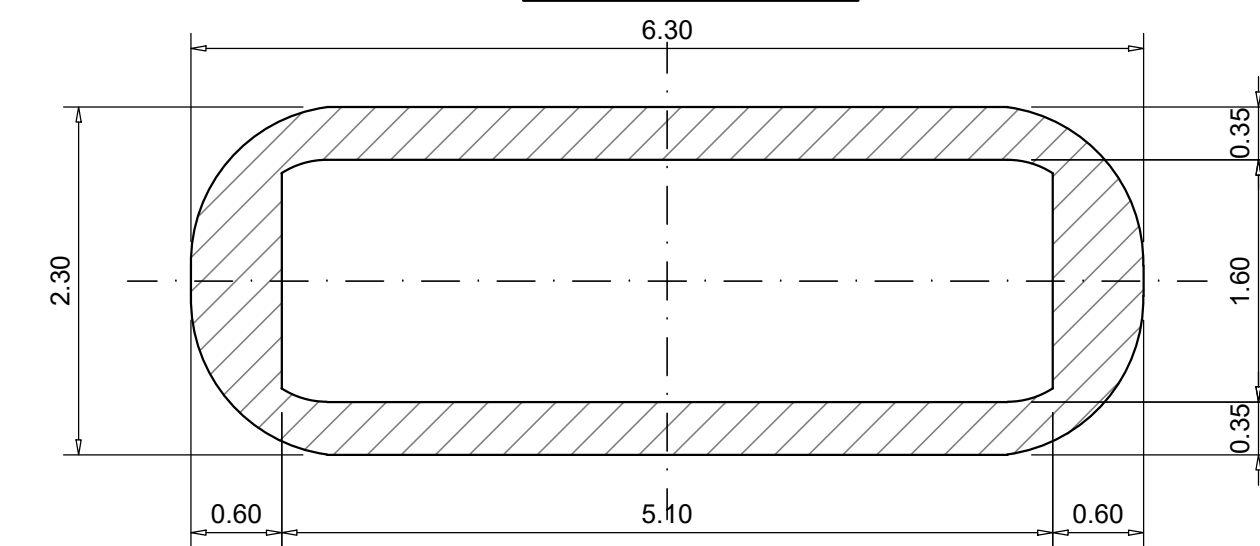
scala 1:200



**SEZIONE TIPO PILA**

scala 1:50

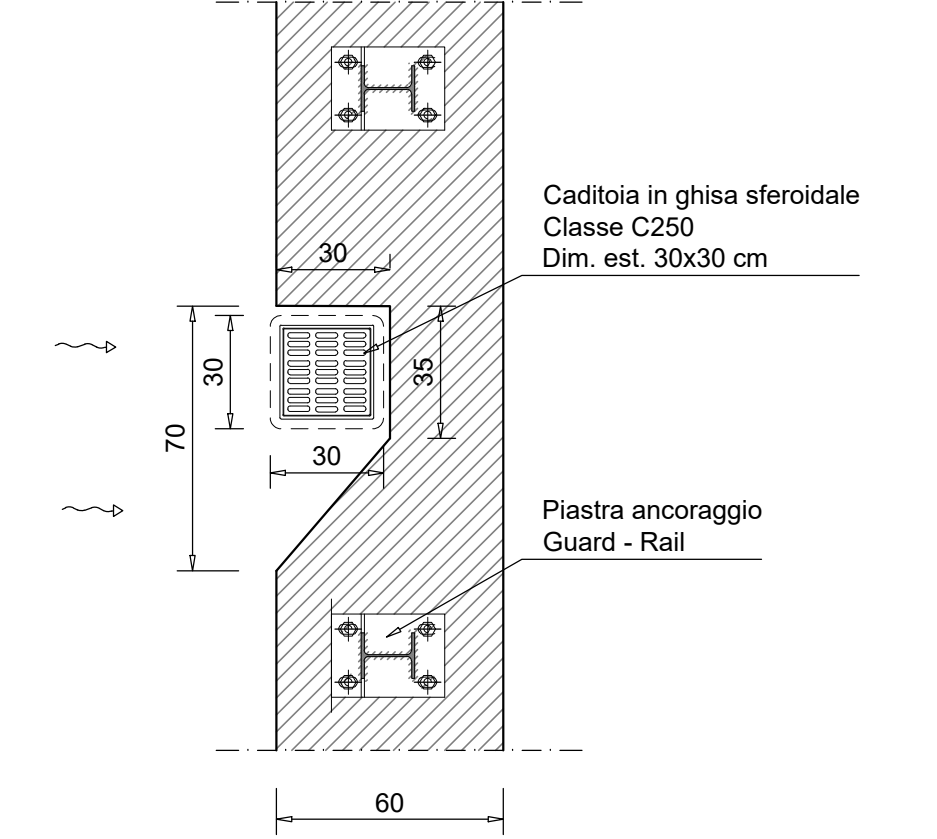
**SEZIONE A-A**



**RACCOLTA ACQUE SU VIADOTTO**

PIANTA

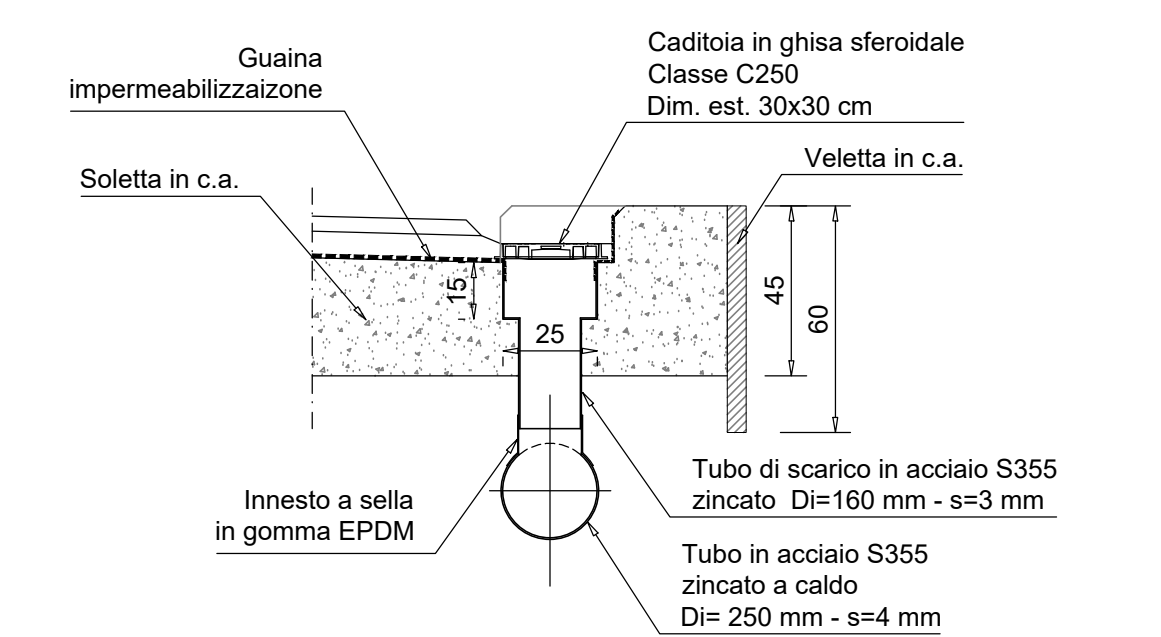
scala 1:20



**RACCOLTA ACQUE SU VIADOTTO**

SEZIONE TRASVERSALE IN CORRISPONDENZA CASSONI

scala 1:20



**RACCOLTA ACQUE SU VIADOTTO**

SEZIONE TRASVERSALE CORRENTE

scala 1:20

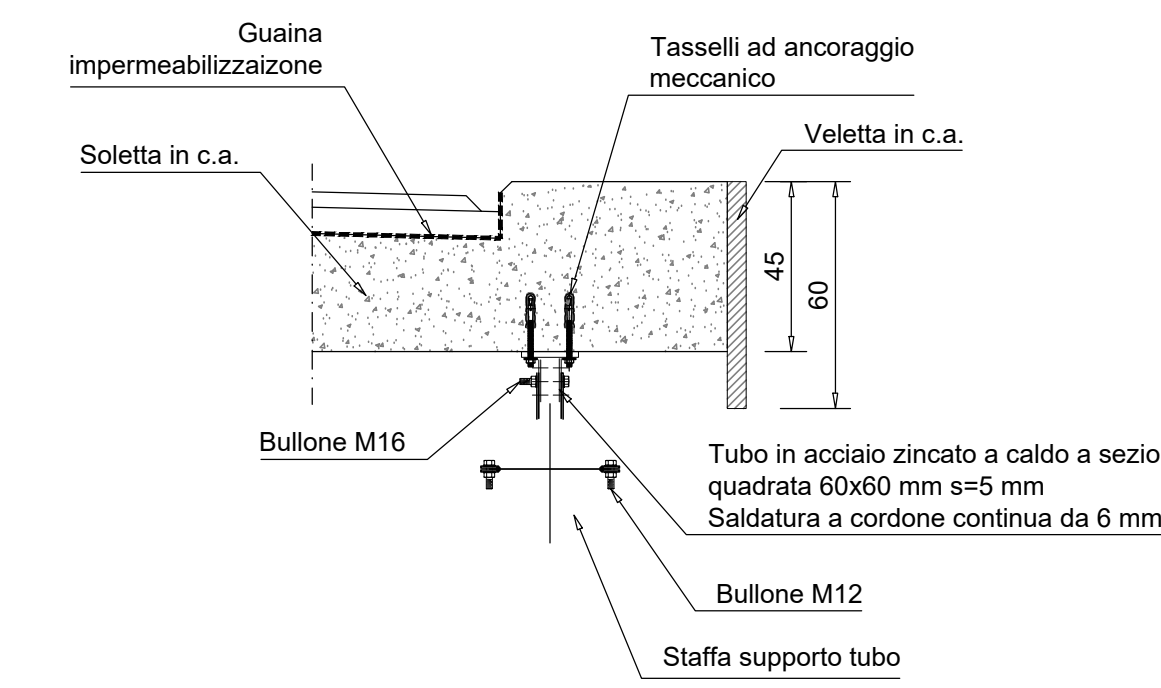


TABELLA MATERIALI  
VEDI ELAB. TO0V02STRD001

**Sanas**  
GRUPPO FS ITALIANE  
Direzione Progettazione e Realizzazione Lavori

**ITINERARIO "SALERNO - POTENZA - BARI"**  
Adeguamento delle sedi esistenti e tratti di nuova realizzazione IV tratta da zona industriale Vaglio a svincolo S.P. Oppido S.S. 96  
Codice CIG - 70219264A5

**PROGETTO DI FATTIBILITA' TECNICO ECONOMICA**

**ANAS - DIREZIONE PROGETTAZIONE E REALIZZAZIONE LAVORI**

IL PROGETTISTA E RESPONSABILE DELL'INTEGRAZIONE DEL PROGETTO SPECIALE (OPERE) DI ART. 15 COMMA 1° DELLA LEGGE N. 108/1990  
Dott. Ing. **GIORGIO GUIDUCCI** (Mandatario)  
Ordine Ingegneri Provincia di Roma n. 14035

IL GEOLOGO  
Dott. Geol. **Giuseppe Cerchiaro**  
Ordine dei geologi della Calabria n. 528

COORDINATORE PER LA SICUREZZA IN FASE DI PROGETTAZIONE  
Arch. **Silvia Besozzi**  
Ordine Architetti Provincia di Roma n. 10846

VISTO IL RESP. DEL PROCEDIMENTO  
Ing. **Massimiliano Fidenzi**

PROGETTAZIONE ATI:  
Dott. **GIORGIO GUIDUCCI** (Mandatario)  
Dott. **GIORGIO GUIDUCCI** (Mandatario)  
Dott. **GIORGIO GUIDUCCI** (Mandatario)

**GP INGENNERIA**  
GESTIONE PROGETTI INGEGNERIA s.r.l.

**HYpro**  
HYpro s.p.a.

**TRT**  
TRT s.p.a.

**SILEC s.p.a.**  
SILEC s.p.a.

**PONTI E VIADOTTI**  
Viadotto "Vallone Cerro"  
Pianta, prospetto e sezioni

CODICE PROGETTO	NOME FILE	REVISIONE	SCALA
LQ714APF1801	TO0V02STRD05_C		
CODICE ELAB.	T00V01025TR0105	C	VARIE

REV.	DESCRIZIONE	DATA	REDATTO	VERIFICATO	APPROVATO
C	Revisione	Feb. '22	Gui.Guiducci	De Sanctis	Guiducci
B	REVISIONE	Dicembre '19	Segoni	De Sanctis	Guiducci
A	EMISIONE	Sett. '19	Segoni	De Sanctis	Guiducci