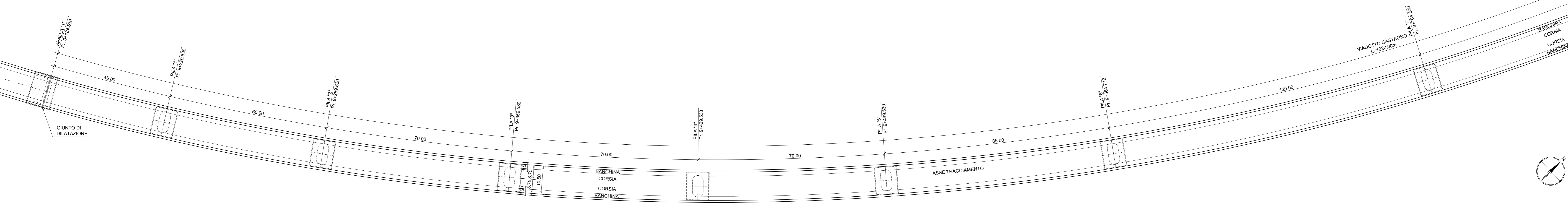


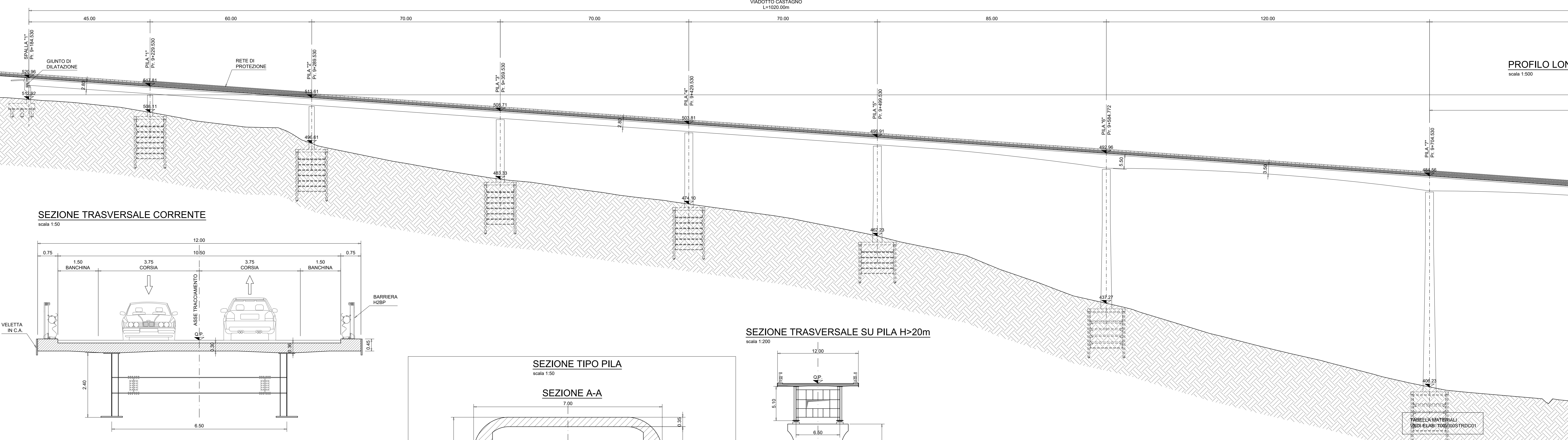
PIANTA IMPALCATO 1/2

scala 1:500



PROFILO LONGITUDINALE 1/2

scala 1:500

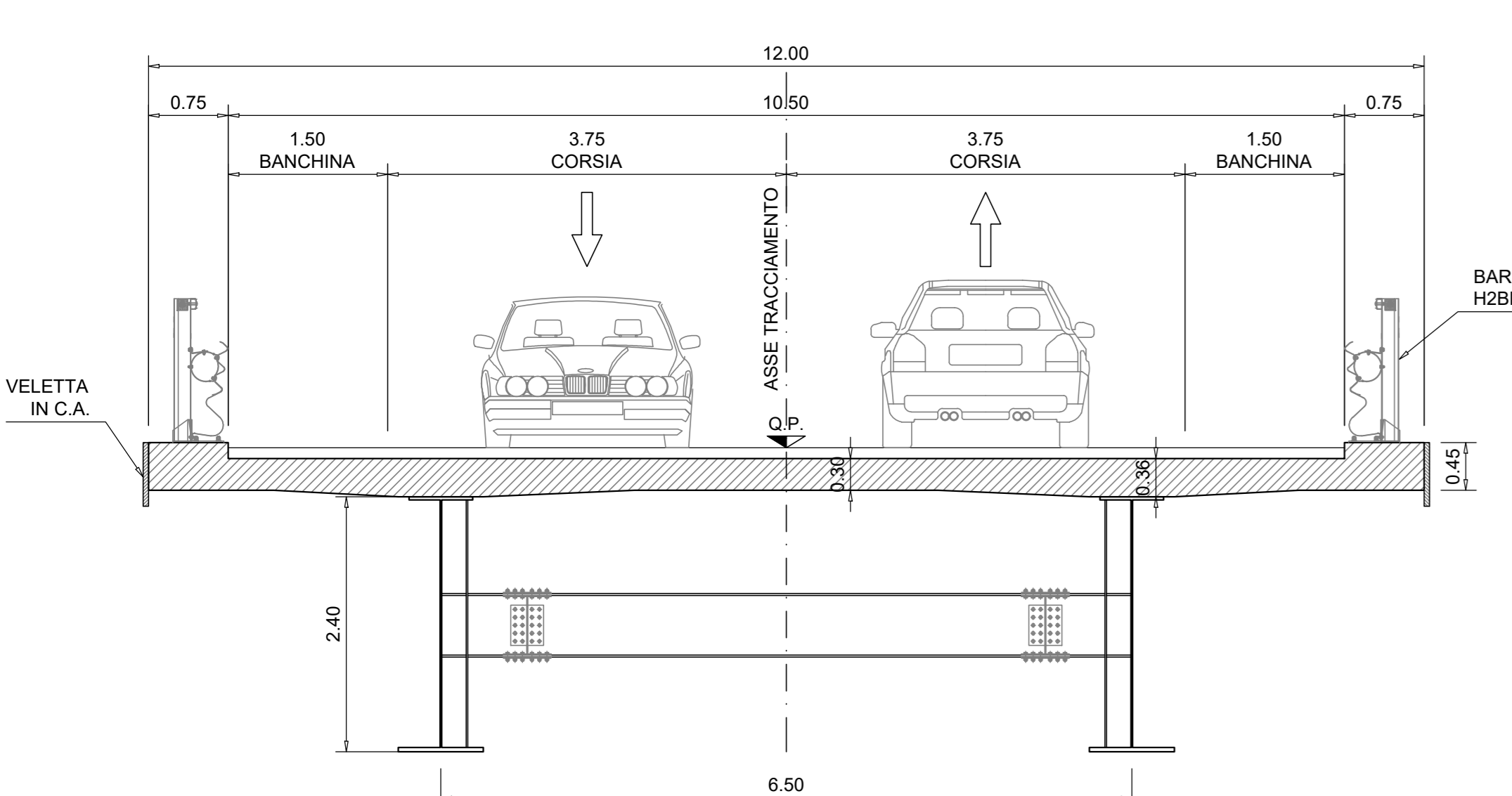


PROFILO LONG

scala 1:500

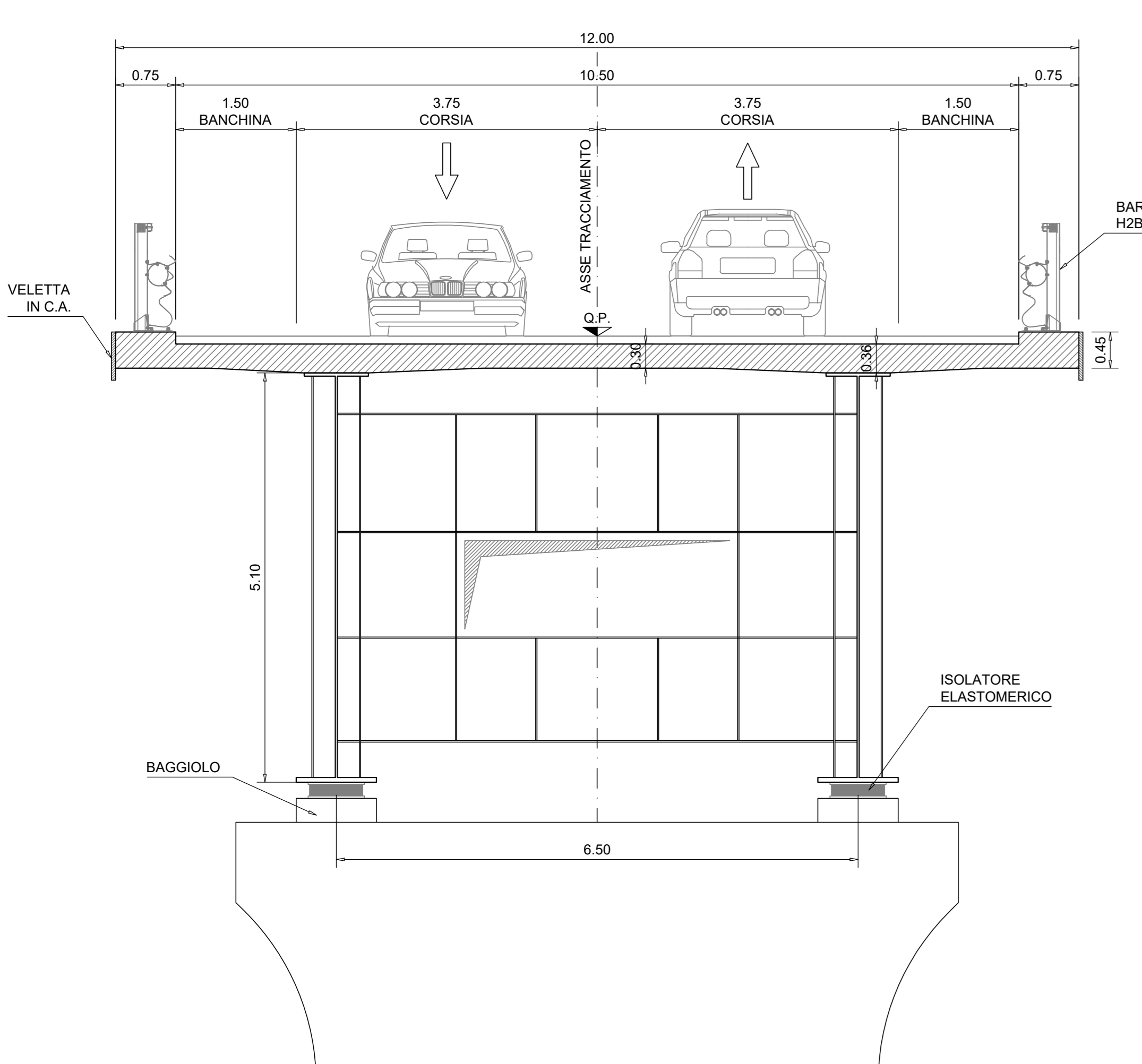
SEZIONE TRASVERSALE CORRENTE

scala 1:50



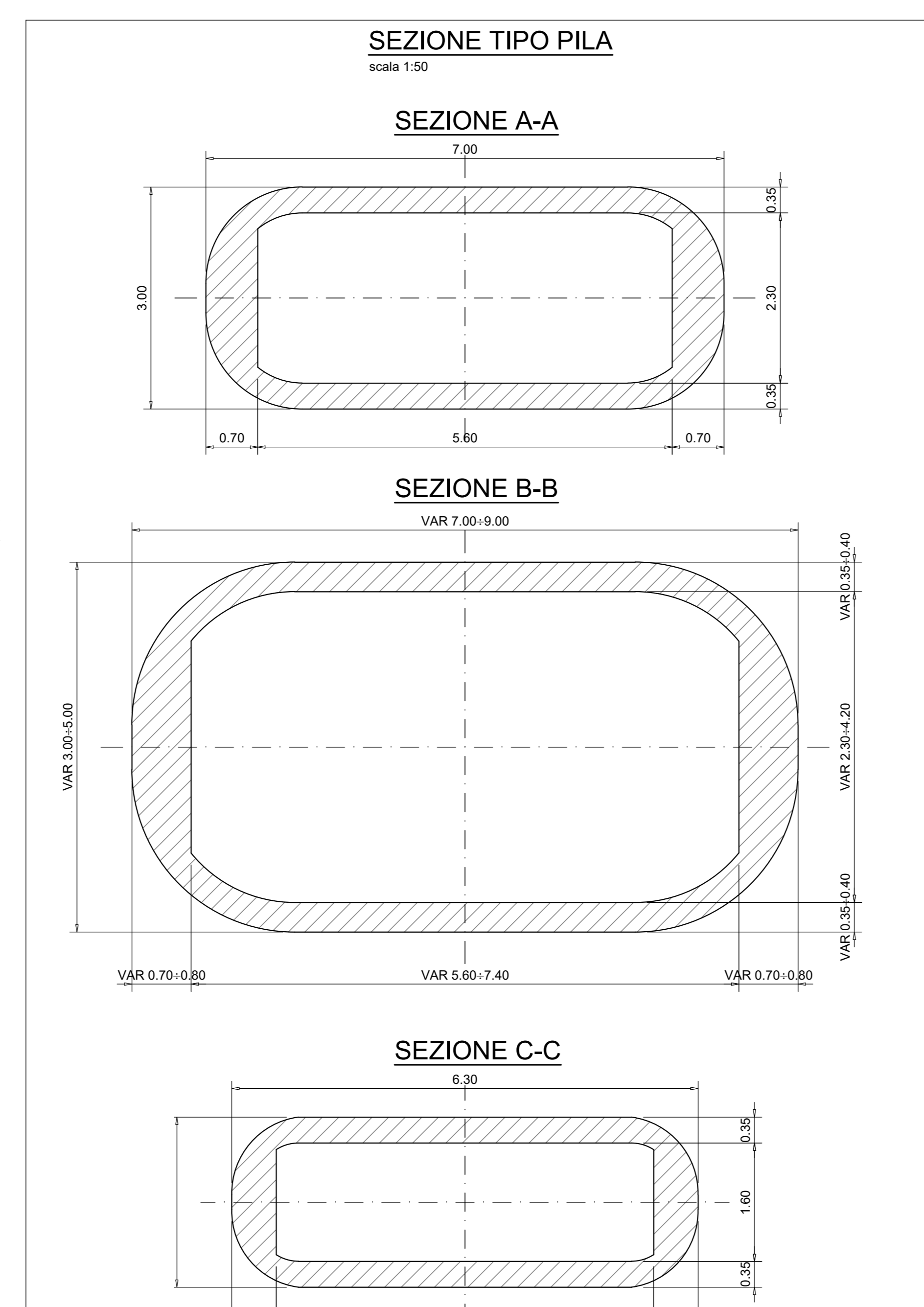
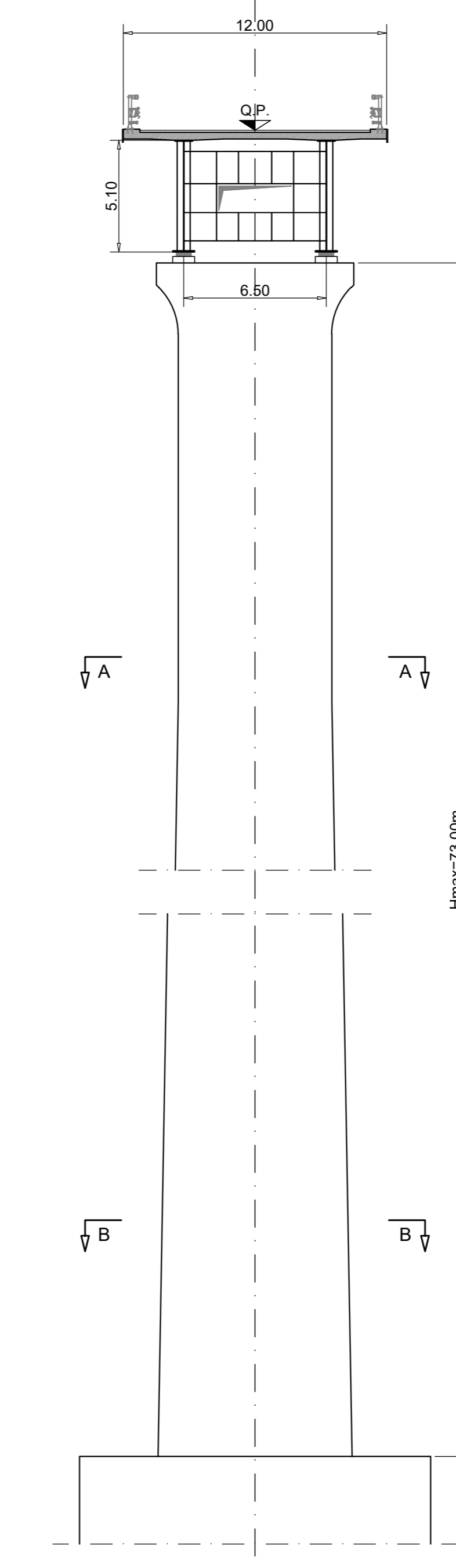
SEZIONE TRASVERSALE SU PILA

scala 1:50



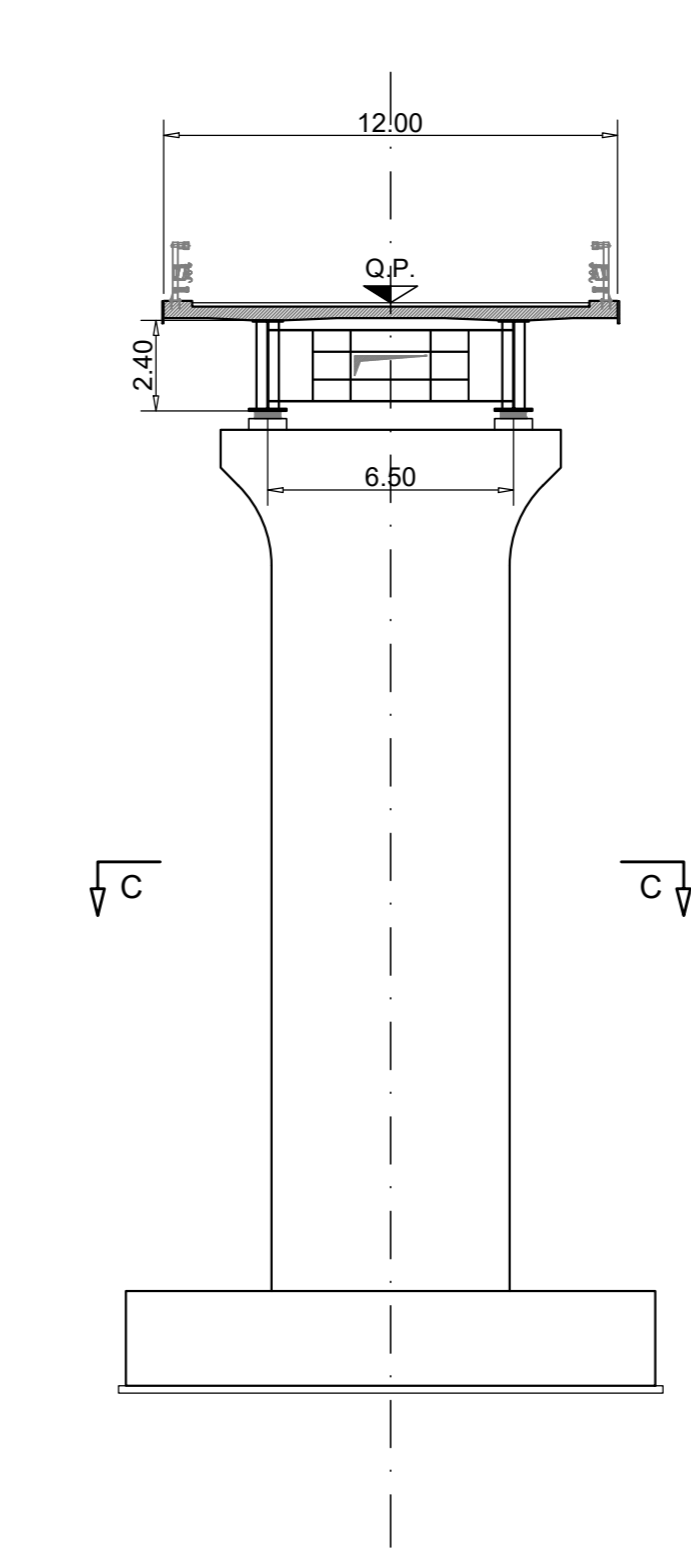
SEZIONE TRASVERSALE SU PILA H>20m

scala 1:200



SEZIONE TRASVERSALE SU PILA H<20m

scala 1:200



Sanas
GRUPPO FS ITALIANE
Direzione Progettazione e Realizzazione Lavori

ITINERARIO "SALERNO - POTENZA - BARI"
Adeguamento delle sedi esistenti e tratti di nuova realizzazione IV tratta da zona industriale Vaglio a svincolo S.P. Oppido S.S. 96
Codice CIG - 7021926A45

PROGETTO DI FATTIBILITA' TECNICO ECONOMICA

ANAS - DIREZIONE PROGETTAZIONE E REALIZZAZIONE LAVORI

IL PROGETTISTA E RESPONSABILE DELL'INTEGRAZIONE DEL PROGETTO
SPECIALISTICHE (OPPROVVISORIE) S.C. S.p.A. (Mandatario)
Dott. Ing. GIORGIO GUIDUCCI (Mandatario)
Ordine Ingegneri Provincia di Roma n. 1437/14035

IL GEOLOGO
Dott. Geol. Giuseppe Cerchiaro
Ordine dei geologi della Calabria n. 528

COORDINATORE PER LA SICUREZZA IN FASE DI PROGETTAZIONE
Arch. Silvia Besozzi
Ordine Architetti Provincia di Roma n. 10846

VISTO IL RESP. DEL PROCIOMENTO
Ing. Massimiliano Fidenzi

PROGETTAZIONE ATI:
GPI INGEGNERIA (Mandatario)
HYPRO (Mandatario)
TRT (Mandatario)
SILECspa (Mandatario)

PONTI E VIADOTTI
Viadotto "Torrente Castagno"
Pianta, prospetto e sezioni 1/2

CODICE PROGETTO	LO714APF1801	NOME FILE	TOOVI03STRDI06_C	REVISIONE	SCALA
CODICE ELAB.	TOOVI03STRDI06	REVISIONE	C	REVISIONE	SCALA
REV.	DESCRIZIONE	DATA	REDAITTO	VERIFICATO	APPROVATO
C	Revisione	Feb. '22			
B	REVISIONE	Dicembre '19	Segoni	De Sanctis	Guiducci
A	EMISIONE	Sett. '19	Segoni	De Sanctis	Guiducci