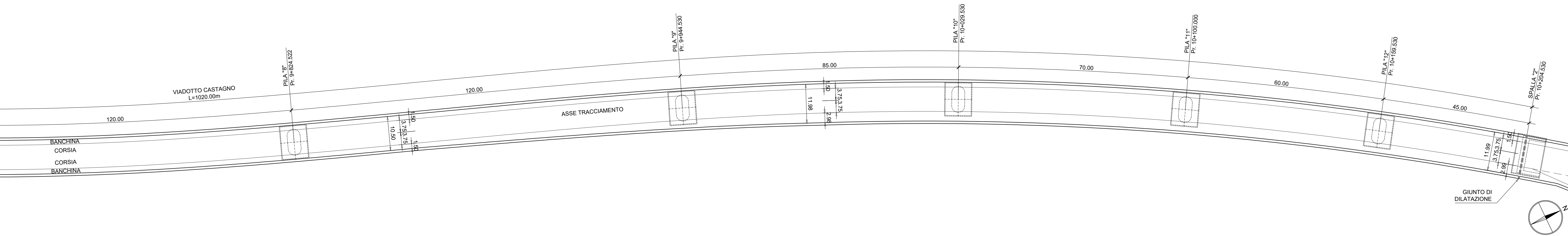


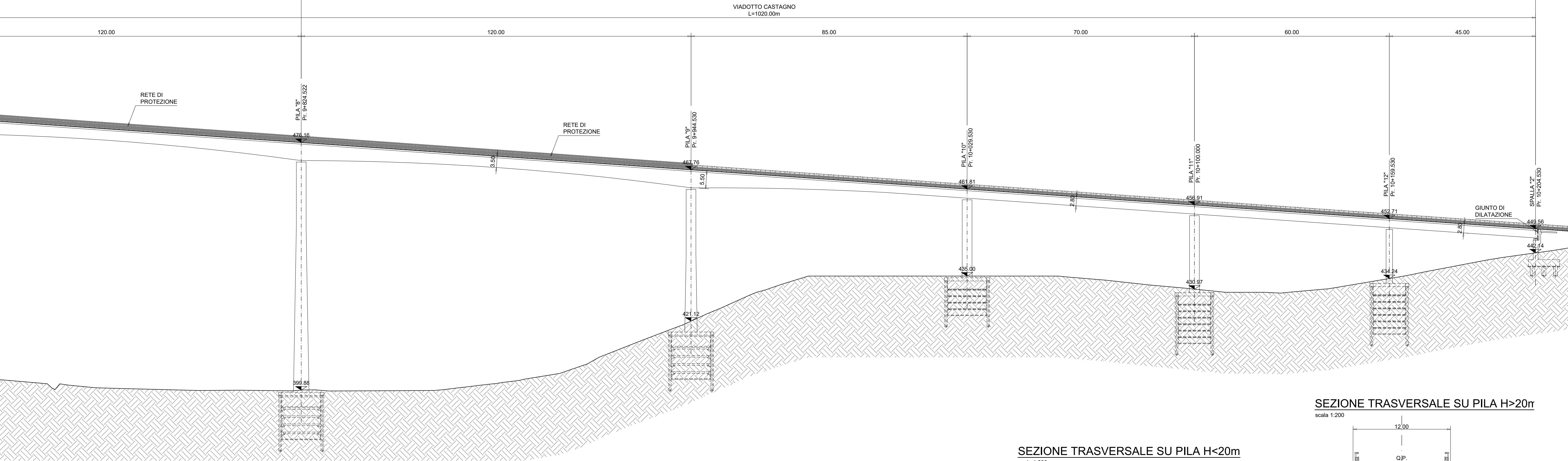
PIANTA IMPALCATO 2/2

scala 1:500



PROFILO LONGITUDINALE 2/2

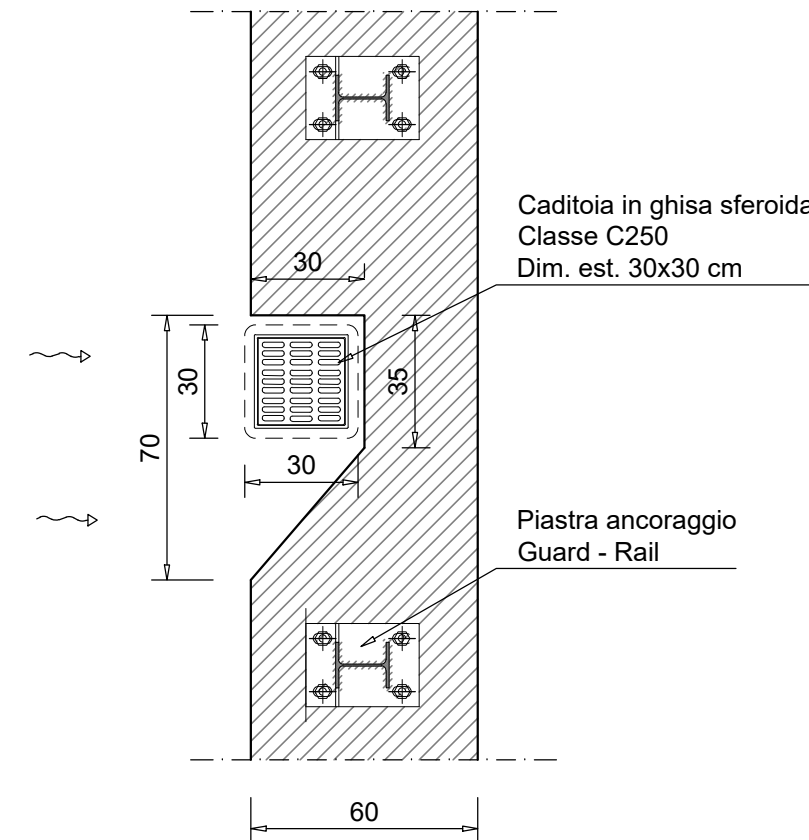
scala 1:500



RACCOLTA ACQUE SU VIADOTTO

PIANTA

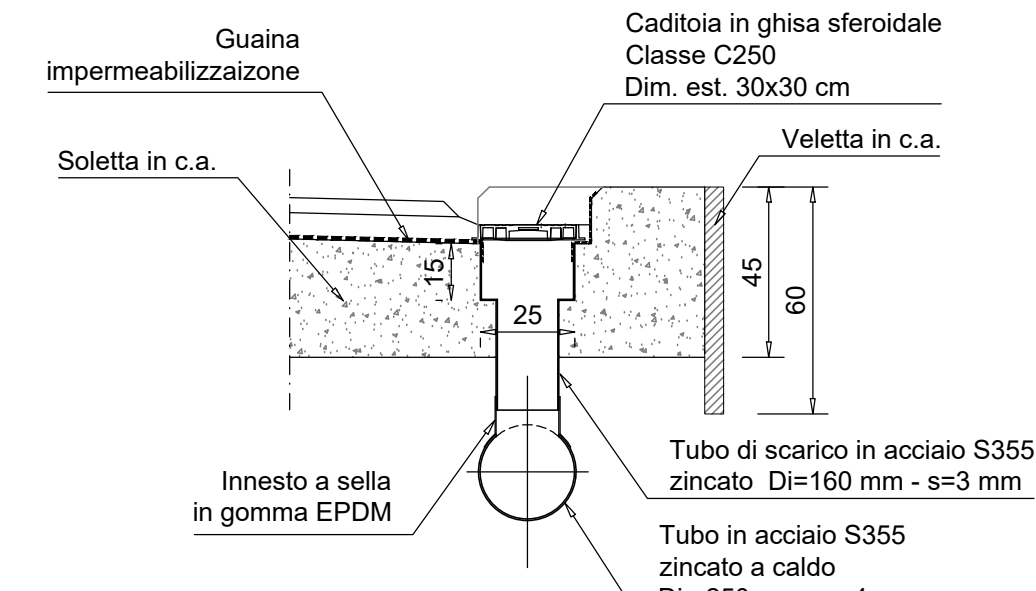
scala 1:20



RACCOLTA ACQUE SU VIADOTTO

SEZIONE TRASVERSALE IN CORRISPONDENZA CATTIDIA

scala 1:20



RACCOLTA ACQUE SU VIADOTTO

SEZIONE TRASVERSALE CORRENTE

scala 1:20

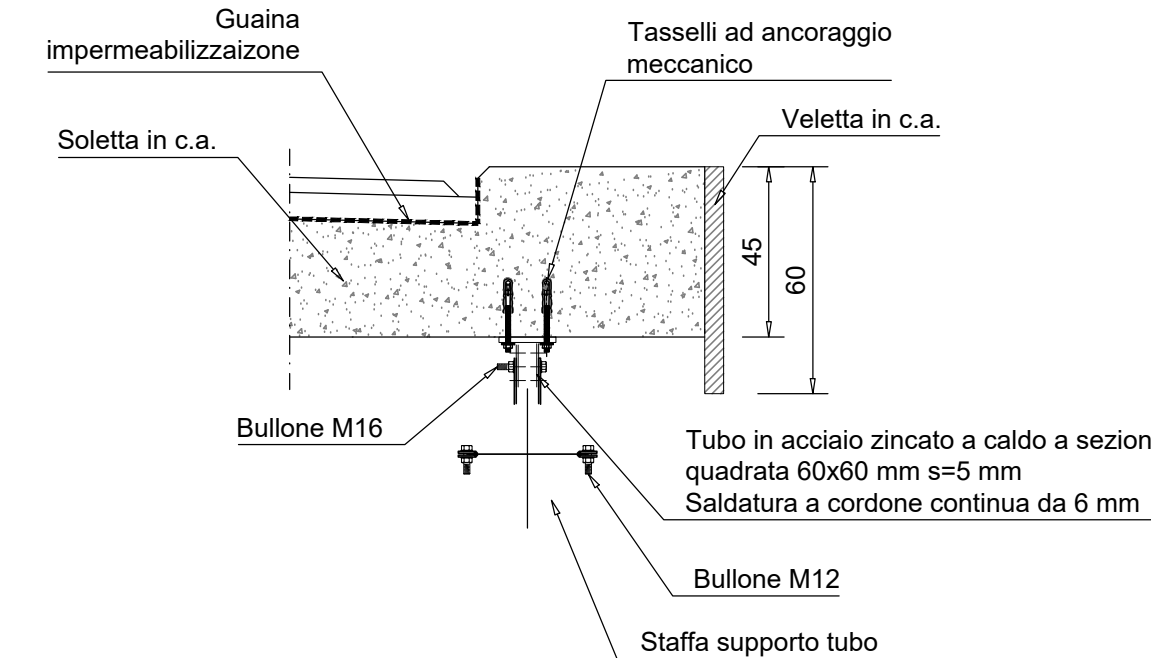
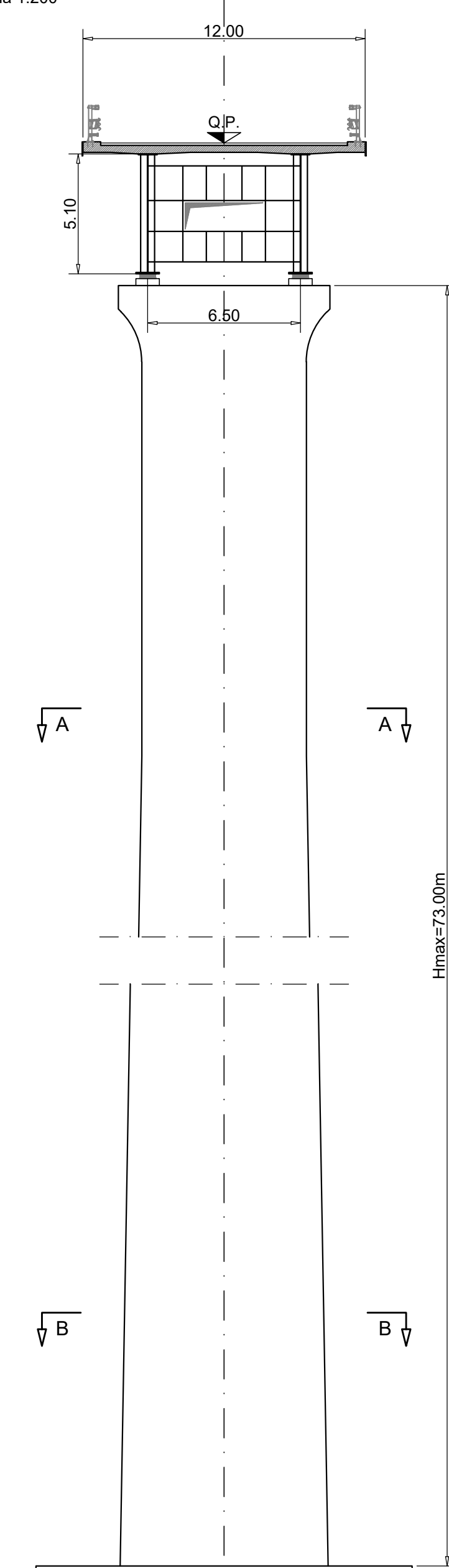


TABELLA MATERIALI VEDI ELAB. T00V005TRDC01

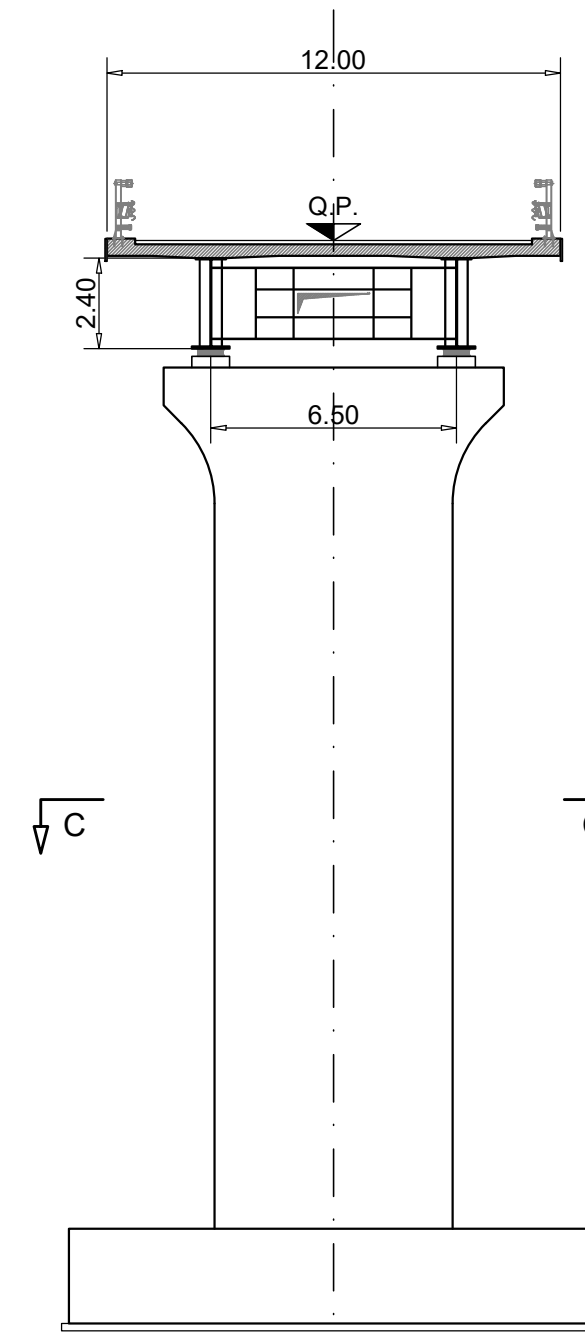
SEZIONE TRASVERSALE SU PILA H>20m

scala 1:200



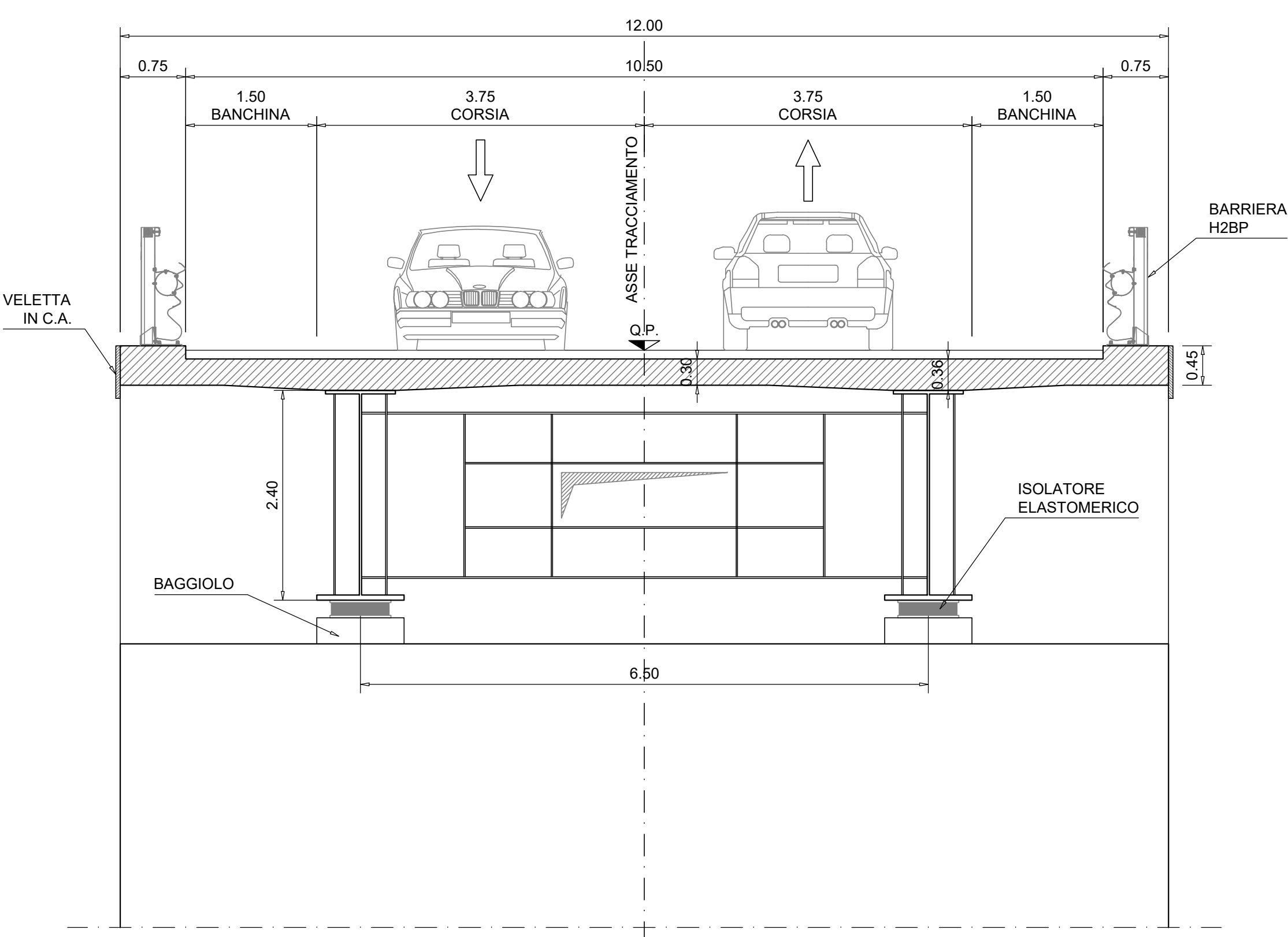
SEZIONE TRASVERSALE SU PILA H<20m

scala 1:200



SEZIONE TRASVERSALE SU SPALLA

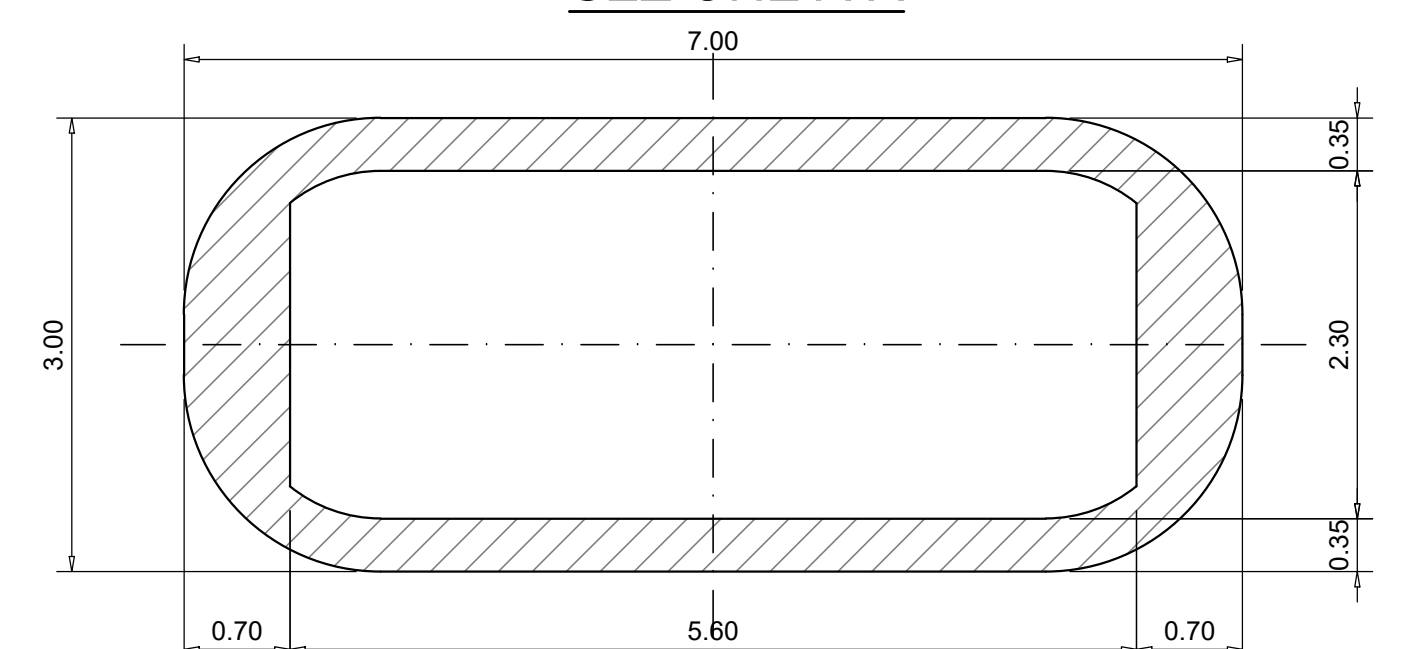
scala 1:50



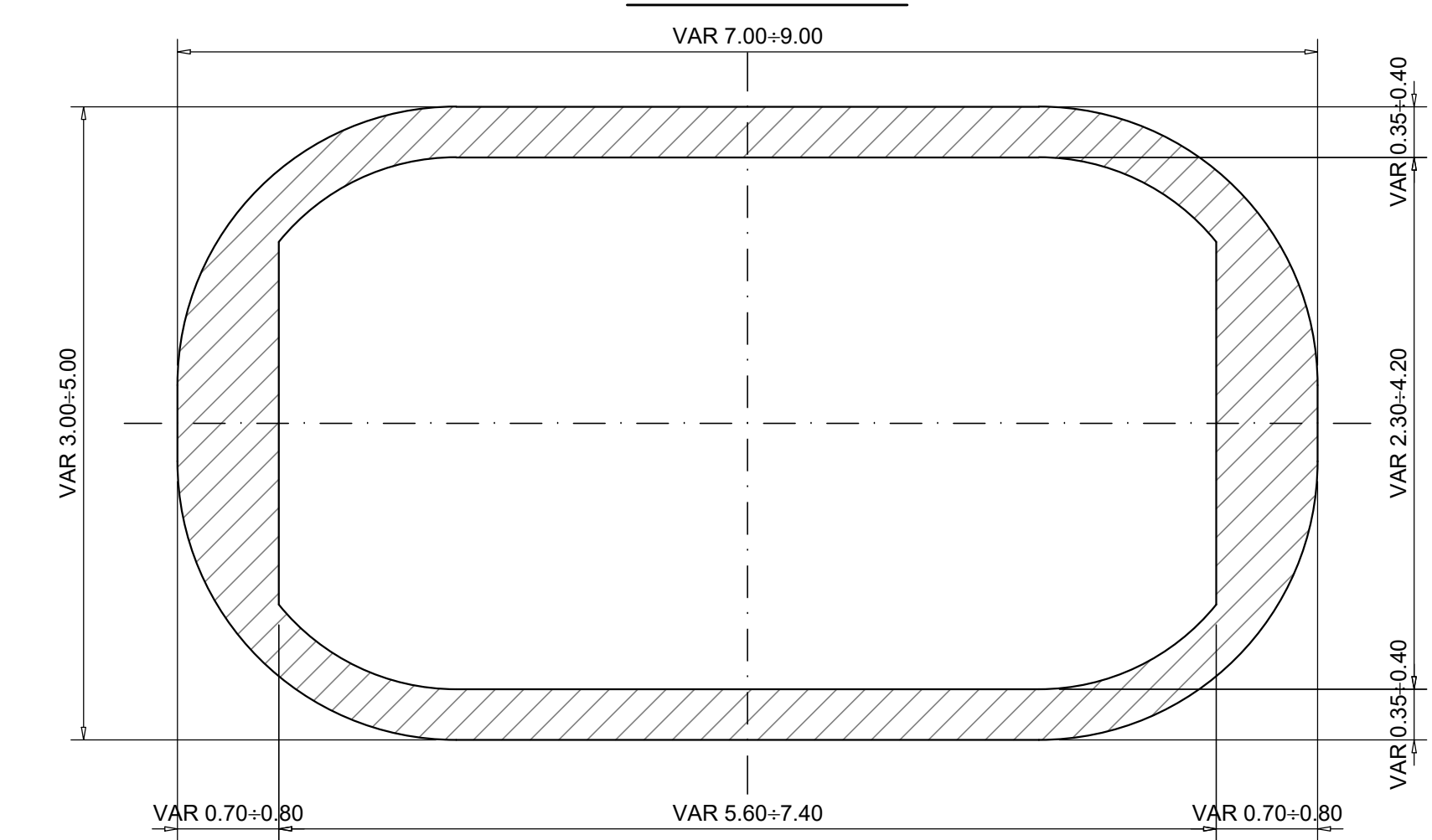
SEZIONE TIPO PILA

scala 1:50

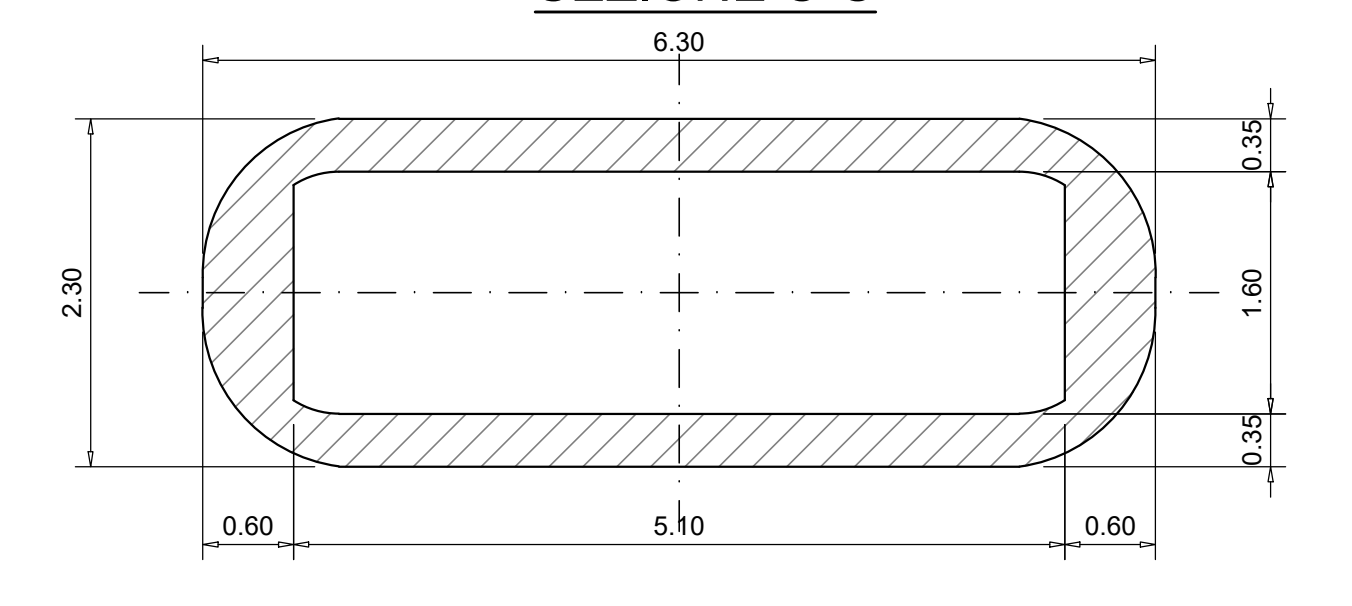
SEZIONE A-A



SEZIONE B-B



SEZIONE C-C



Sanas GRUPPO FS ITALIANE Direzione Progettazione e Realizzazione Lavori

ITINERARIO "SALERNO - POTENZA - BARI" Adeguamento delle sedi esistenti e tratti di nuova realizzazione IV tratta da zona industriale Vaglio a svincolo S.P. Oppido S.S. 96

Progetto di fattibilità tecnico economica

IL PROGETTISTA E RESPONSABILE DELL'INTEGRAZIONE DEL PROGETTO SPECIALISTICO (OPERA) DI ART. 15 COMMA 2 DEL D.LGS. N. 472/1997		PROGETTAZIONE ART. (Mandatario)	
Dott. Ing. GIORGIO GUIDI (C.O.P. N. 14035)		GPI INGEGNERIA GESTIONE PROGETTI INGEGNERIA s.r.l.	
IL GEOLOGO		(Mandatario)	
Dott. Geol. Giuseppe Cerchiaro Ordine dei geologi della Calabria n. 528		HYPRO	
COORDINATORE PER LA SICUREZZA IN FASE DI PROGETTAZIONE		(Mandatario)	
Arch. Silvio Besozzi Ordine Architetti Provincia di Roma n. 10846		SILEC s.p.a.	
VISTO: IL RESP. DEL PROCEDIMENTO		Ing. Massimiliano Fidenzi	

PONTI E VIADOTTI Viadotto "Torrente Castagno" Pianta, prospetto e sezioni 2/2

CODICE PROGETTO	NOME FILE	REVISIONE	SCALA
L0714APF1801	T00V03STRD07_C		
CODICE ELAB.	T00V0103STR0107		
C	Revisione	Feb. '22	
B	REVISIONE	Dicembre '19	Segoni De Sanctis Guiducci
A	EMISSIONE	Sett. '19	Segoni De Sanctis Guiducci
REV.	DESCRIZIONE	DATA	REDATTO VERIFICATO APPROVATO