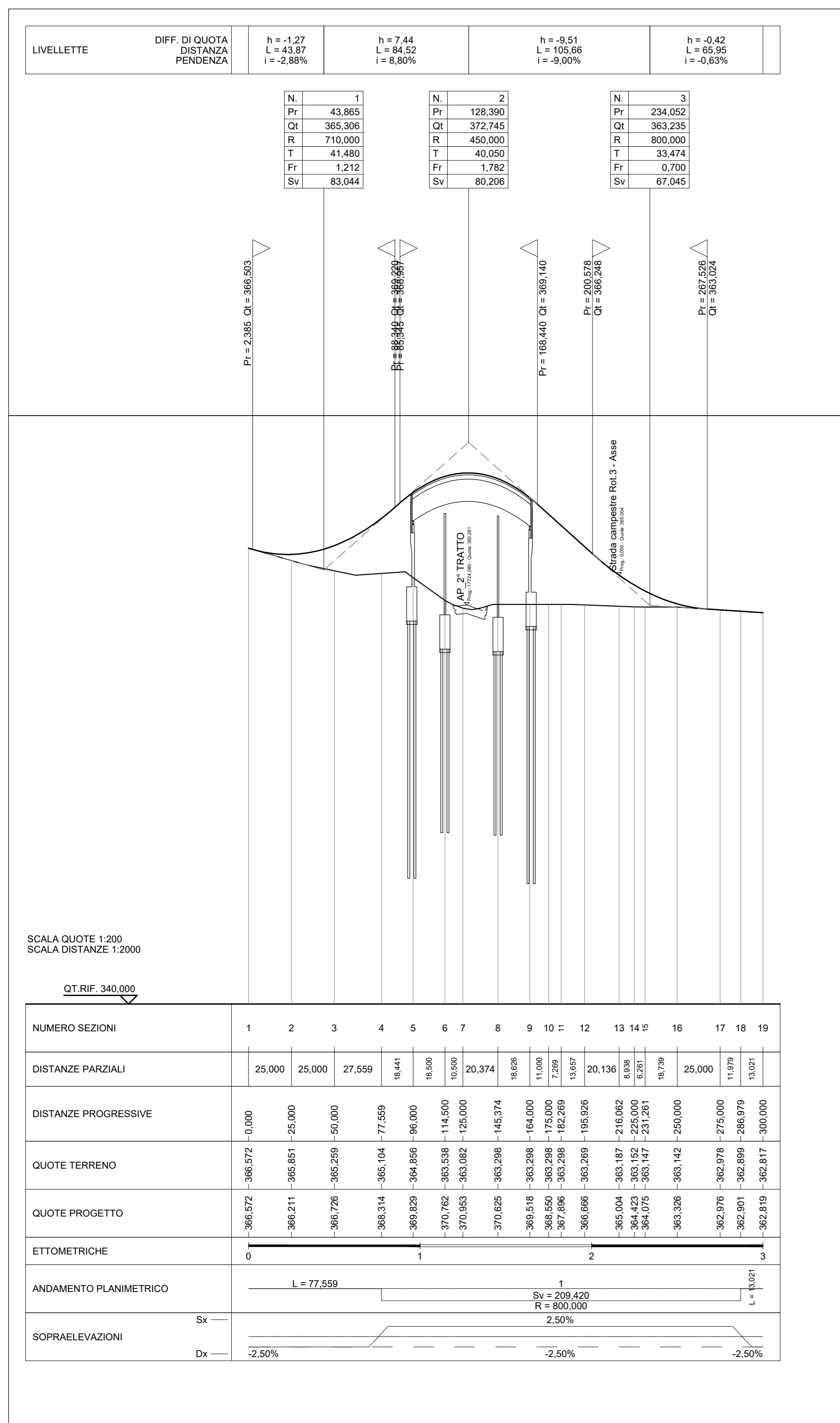
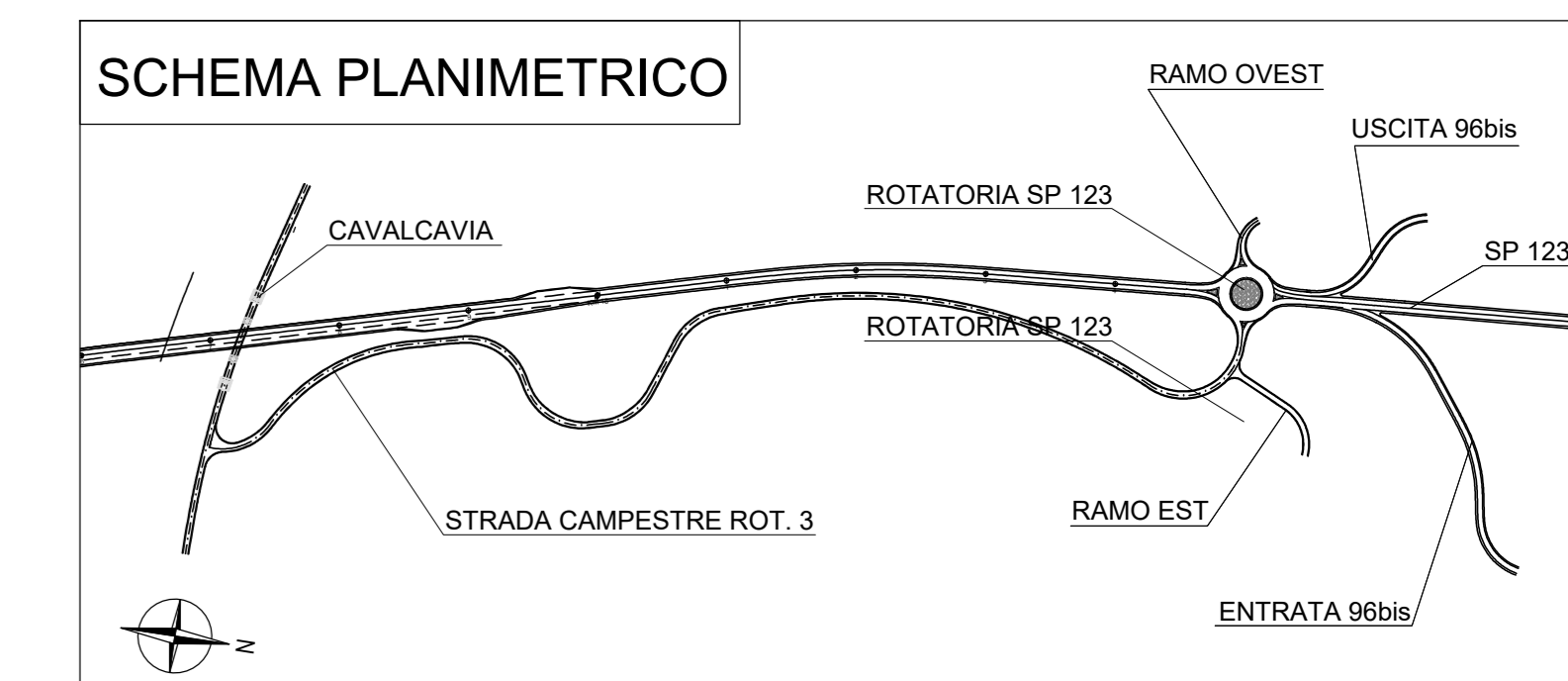
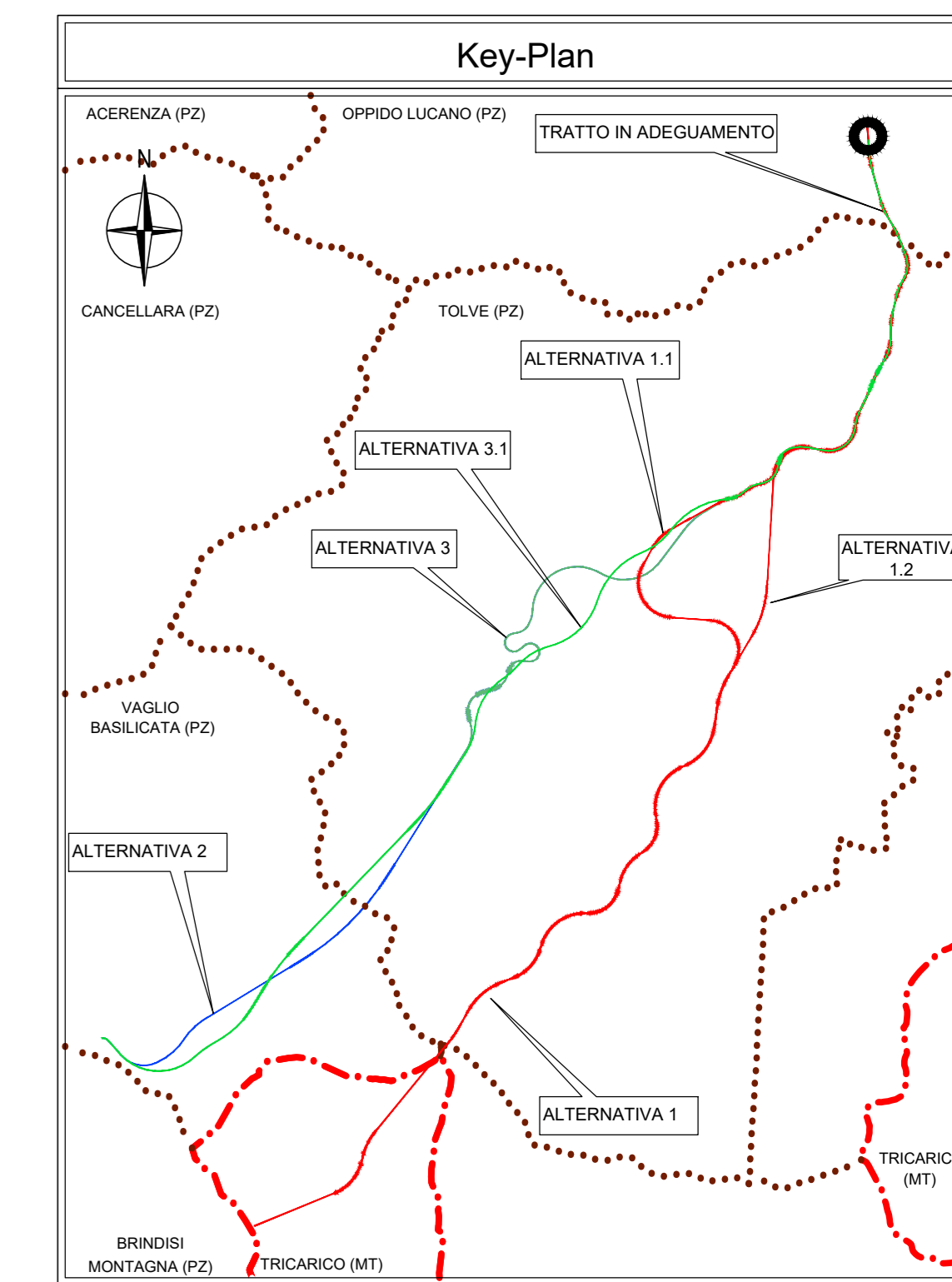
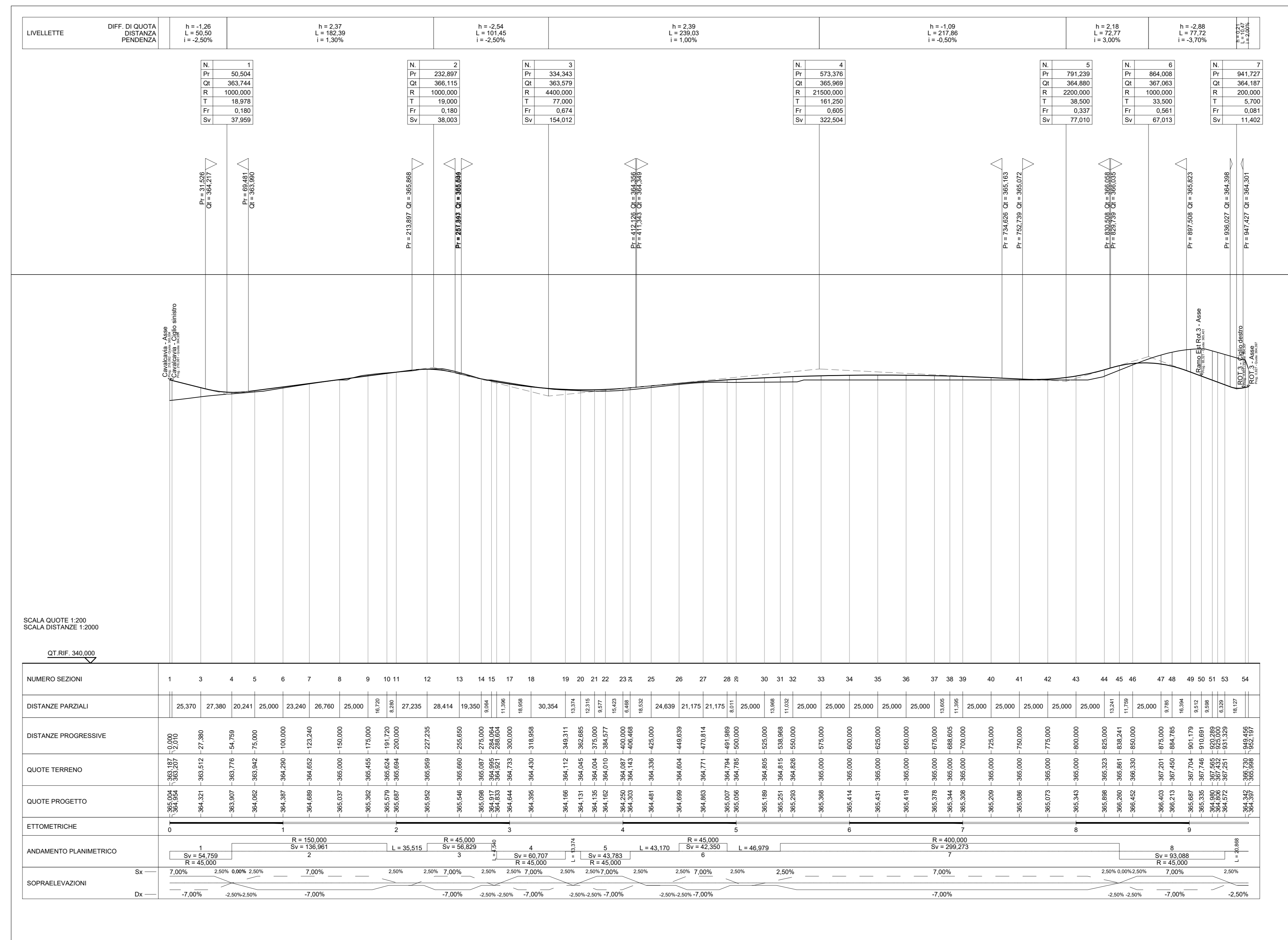


CAVALCAVIA



STRADA CAMPESTRE ROT. 3



**ANAS - DIREZIONE PROGETTAZIONE E REALIZZAZIONE LAVORI**  
 Direzione Progettazione e Realizzazione Lavori

**ITINERARIO "SALERNO - POTENZA - BARI"**  
 Adeguamento delle sedi esistenti e tratti di nuova realizzazione IV tratta  
 da zona industriale Vaglio a svincolo S.P. Oppido S.S. 96  
 Codice CIG - 7021926A45

**PROGETTO DI FATTIBILITA' TECNICO ECONOMICA**

ANAS - DIREZIONE PROGETTAZIONE E REALIZZAZIONE LAVORI  
 IL PROGETTISTA E RESPONSABILE DELL'INTEGRAZIONE DEL PROGETTO  
 SPECIALISTICO (OPPROVVISORI ART. 53 COMMA 2)  
 Dott. Ing. GIORGIO GUARDI (Mandatario)  
 Ordine Ingegneri Provincia di Roma n. 1447/1435

IL GEOLOGO  
 Dott. Geol. Giuseppe Cerchiaro  
 Ordine dei geologi della Calabria n. 528

COORDINATORE PER LA SICUREZZA IN FASE DI PROGETTAZIONE  
 Arch. Silvio Bezzi  
 Ordine Architetti Provincia di Roma n. 10846

PROGETTAZIONE ATI:  
 (Mandatario) **GP INGEGNERIA**  
 GESTIONE PROGETTI INGEGNERIA srl  
 (Mandatario) **HYPRO**  
 (Mandatario) **TRT**  
 (Mandatario) **SILECS&A**

ING. MASSIMILIANO FIDANZI

**PROGETTO STRADALE**  
 Tracciato selezionato  
 SV03 - Svincolo SP 123-S96 BIS - Profili rampe - Tav. 1 di 2

CODICE PROGETTO	NOME FILE	REVISIONE	SCALA
LO714APF1801	V03P501TRAFF01_C	C	1:2.000/200

C	Revisione	Feb. '22	Parente	De Sanctis	Guiducci
B	Revisione	Dicembre '19	Parente	De Sanctis	Guiducci
A	Emissione	Sett. '19	Parente	De Sanctis	Guiducci
REV.	DESCRIZIONE	DATA	REDATTO	VERIFICATO	APPROVATO