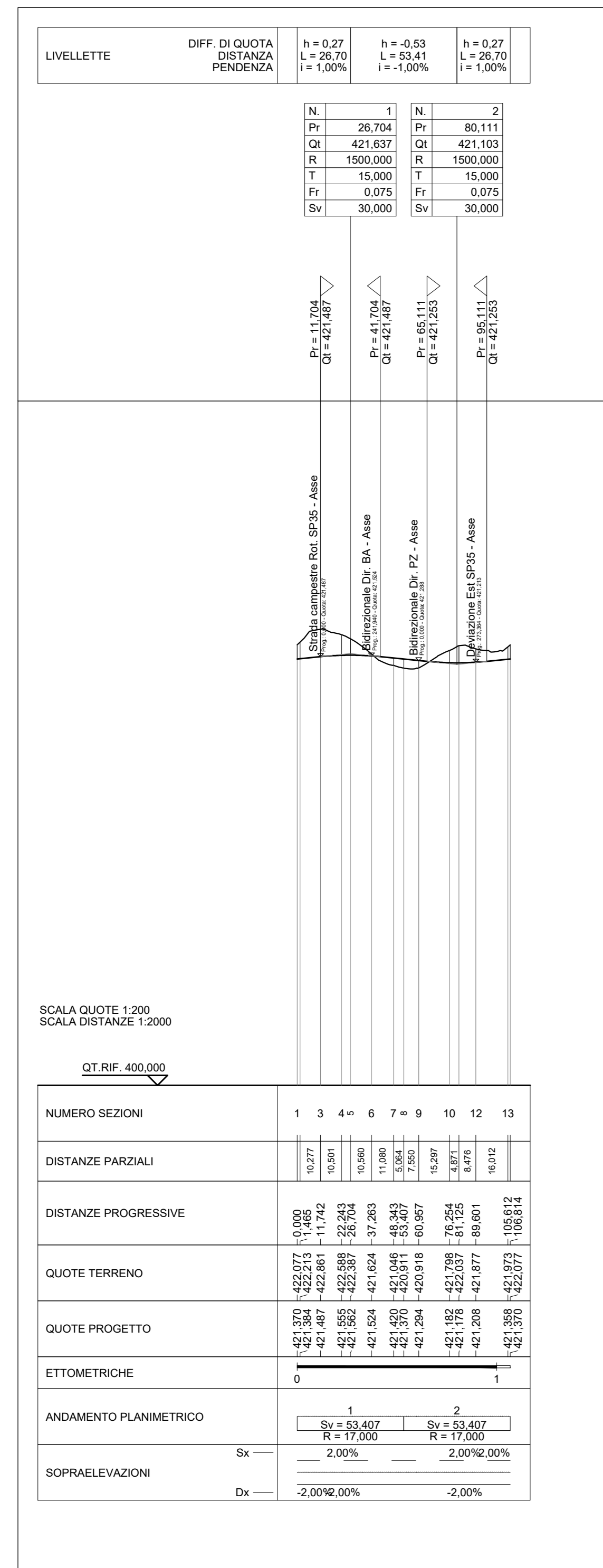
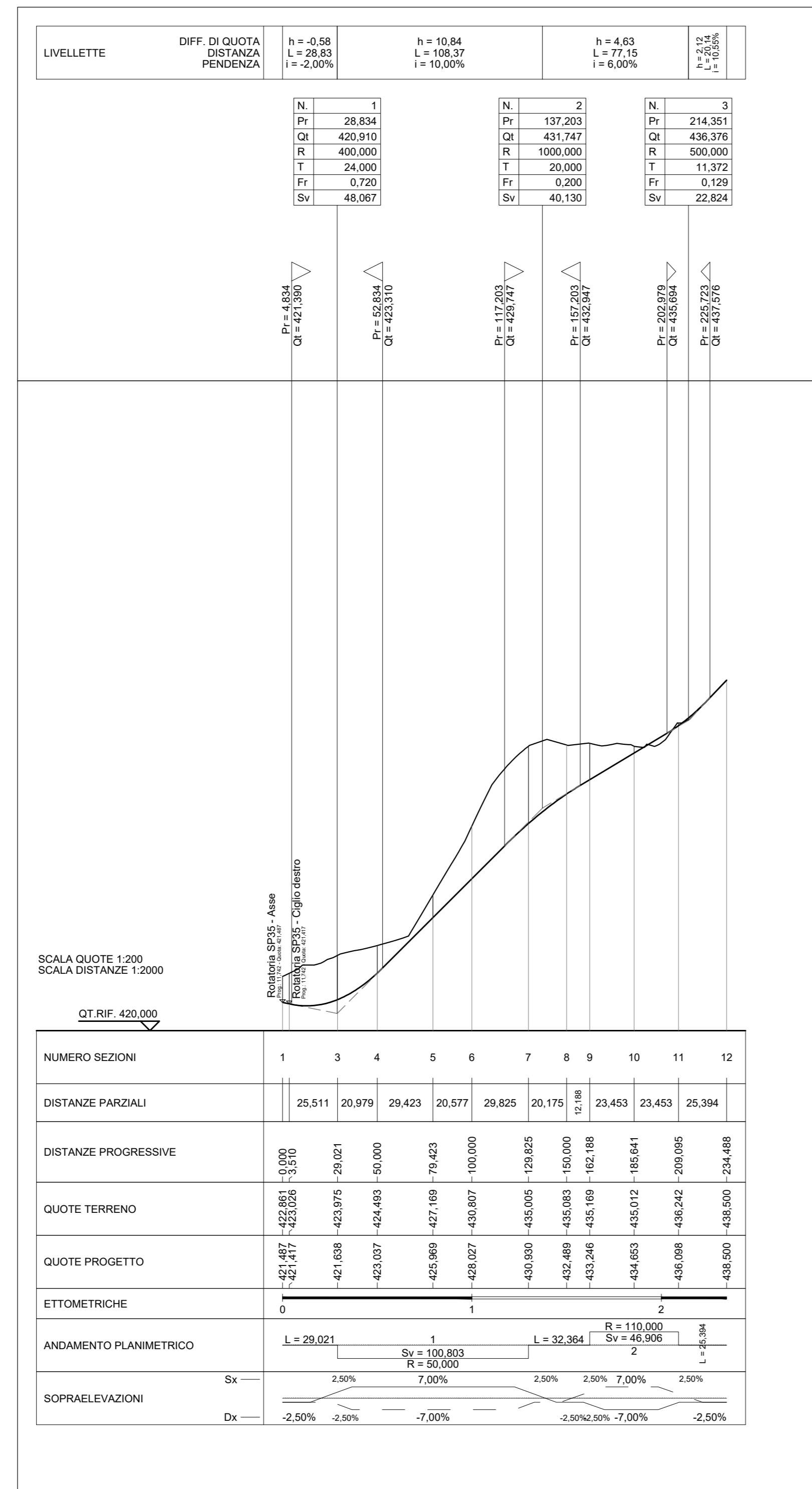


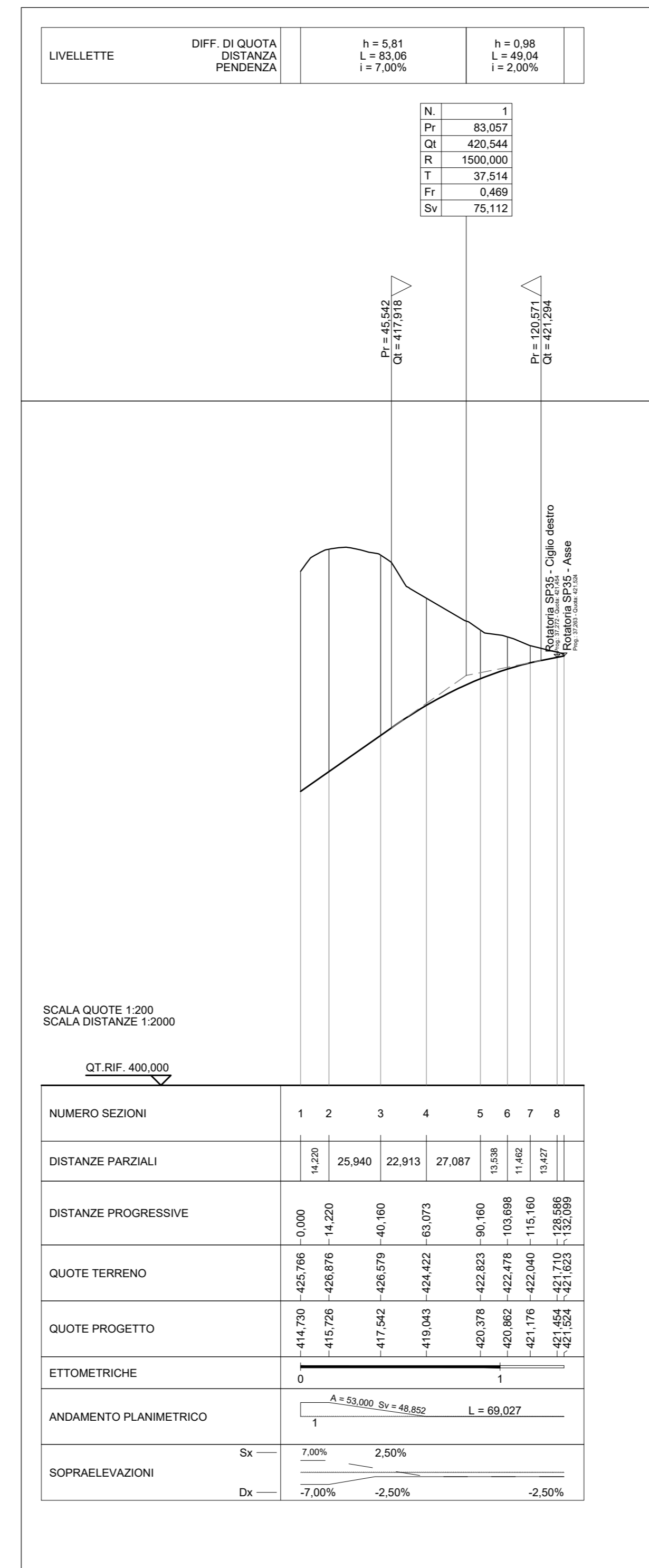
ROTATORIA SVINCOLO SP35



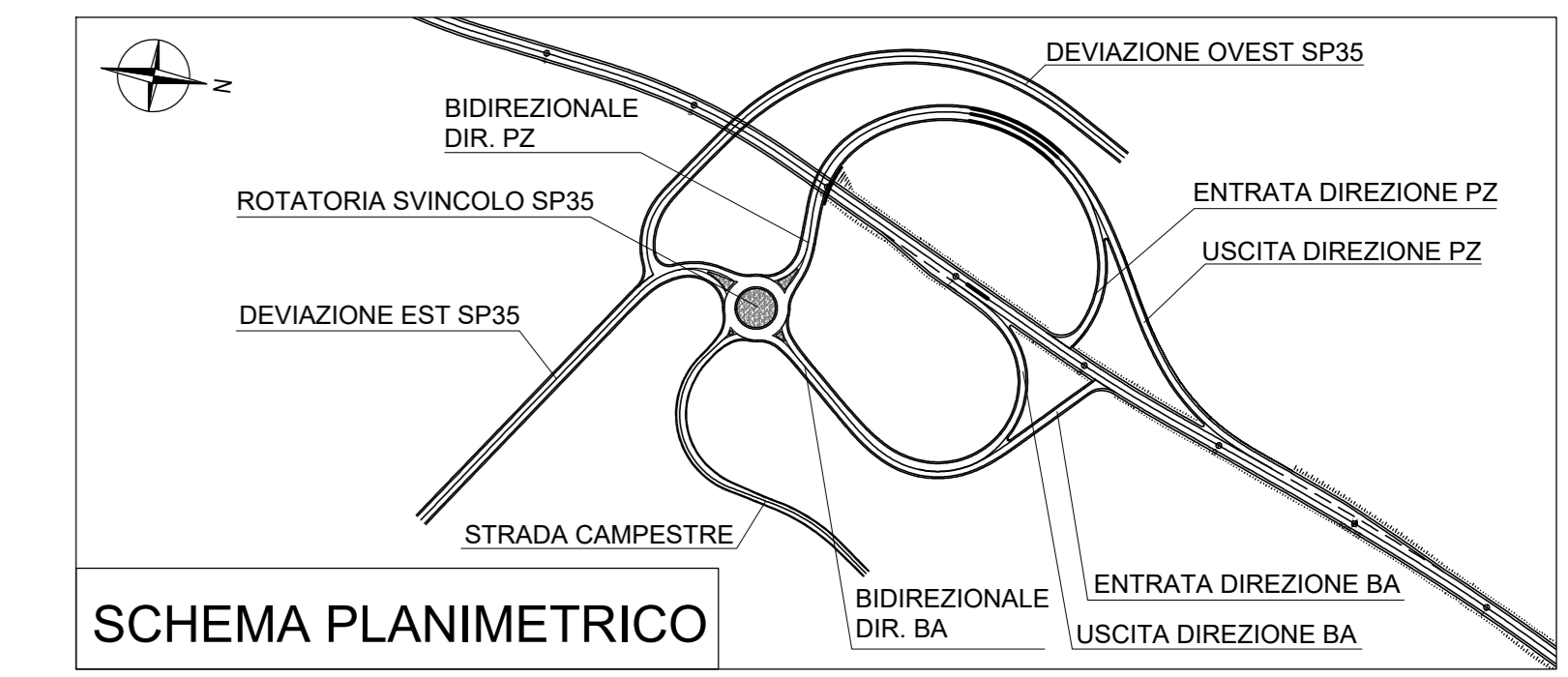
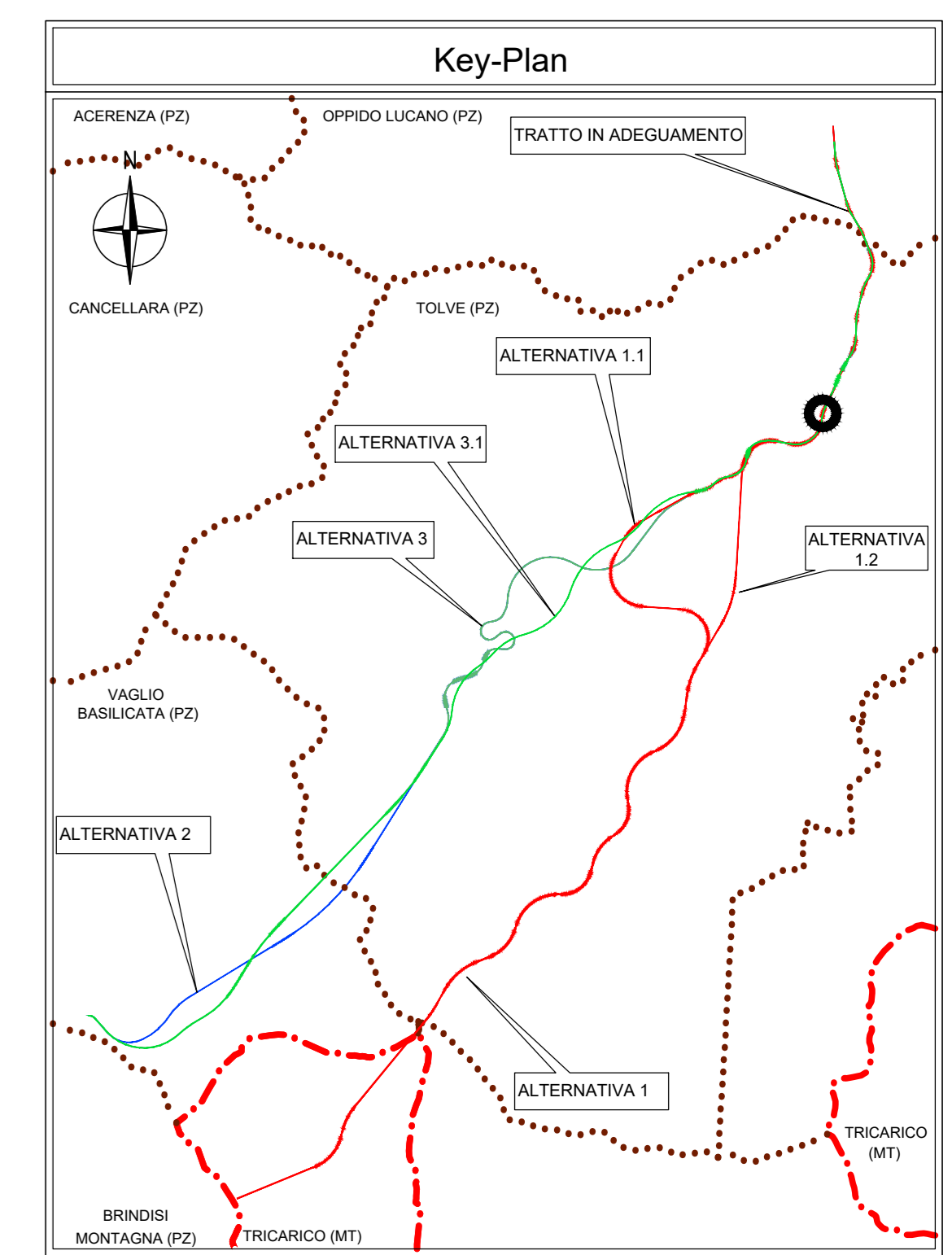
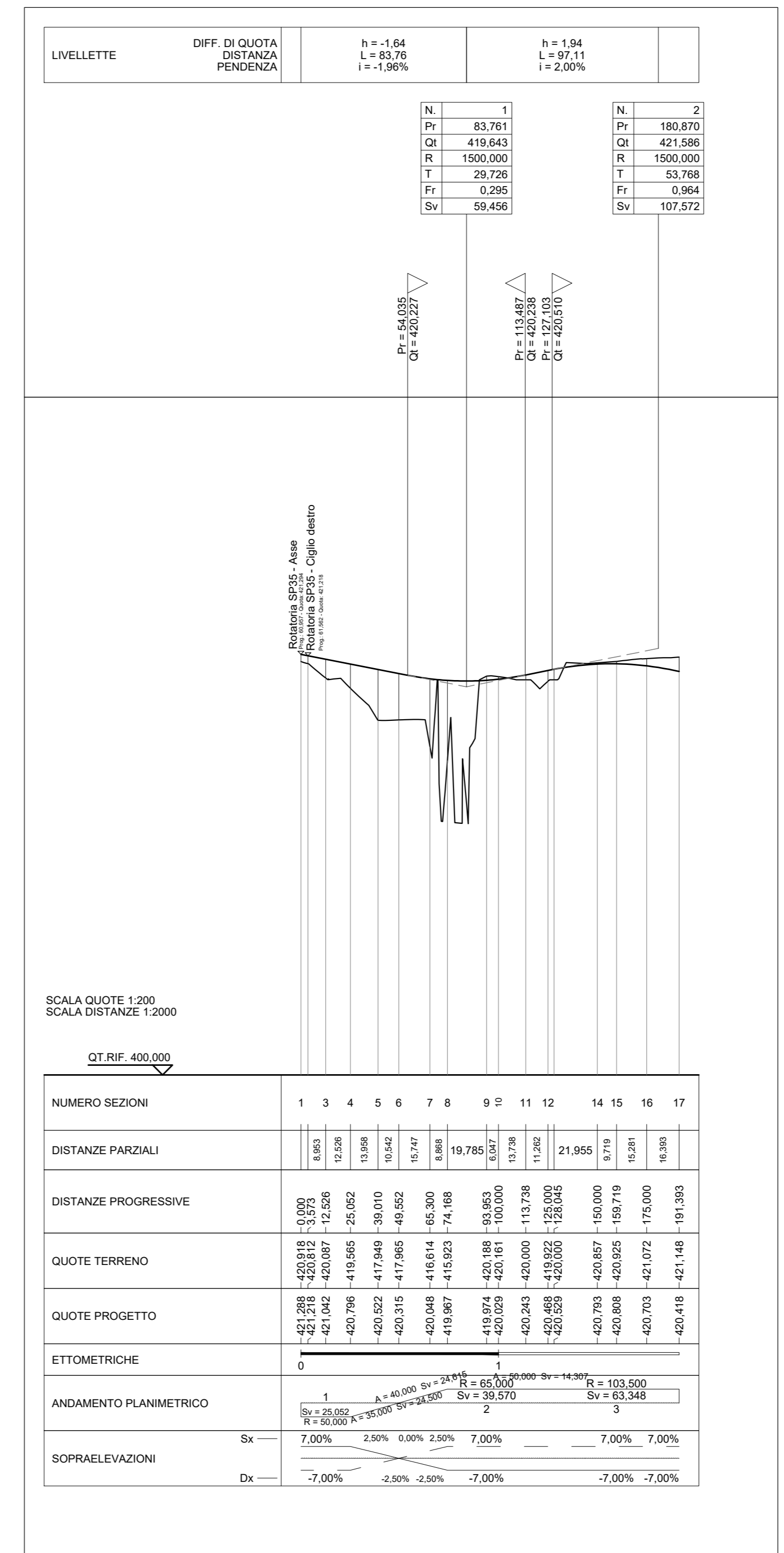
STRADA CAMPESTRE



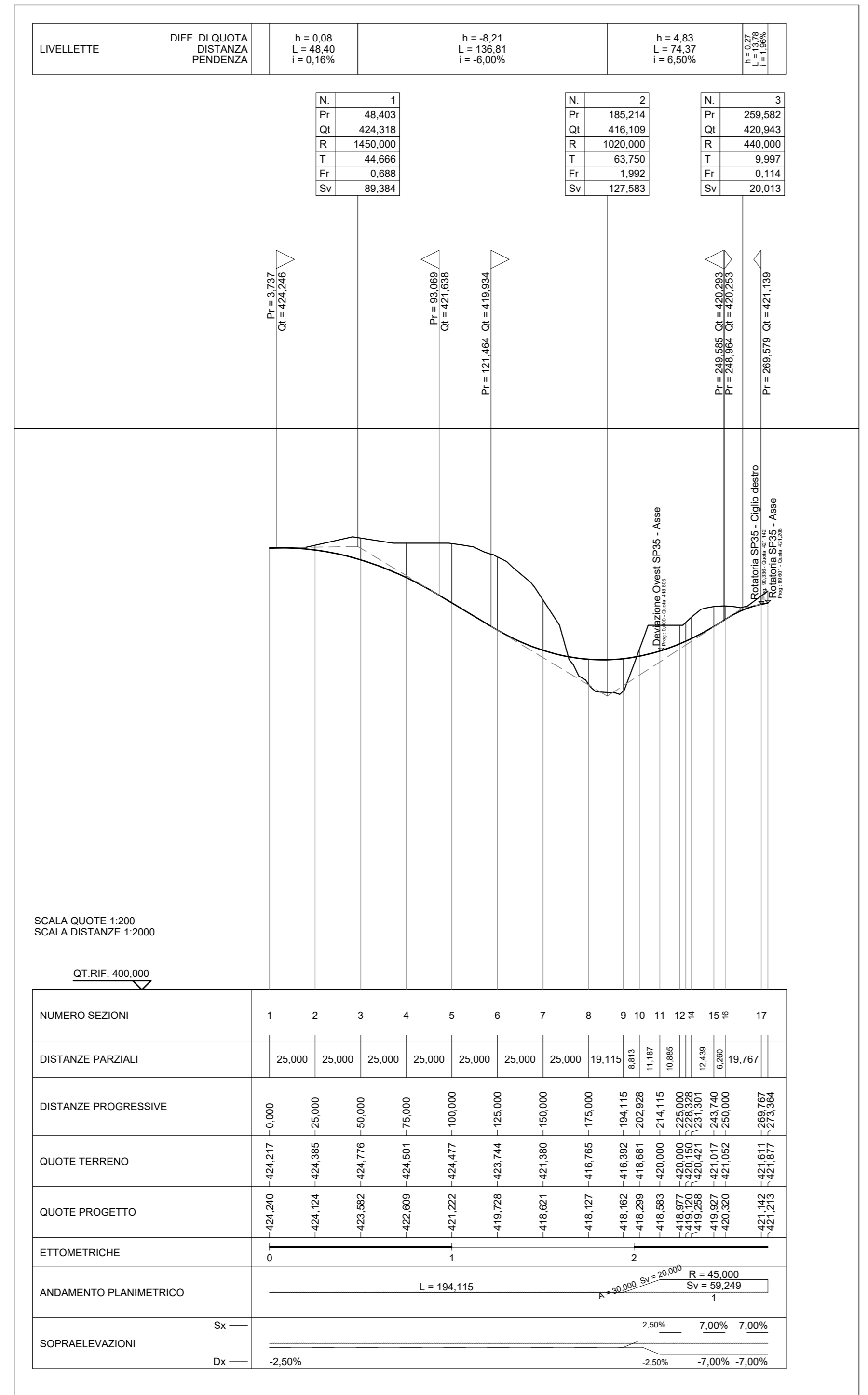
BIDIREZIONALE DIR. BA



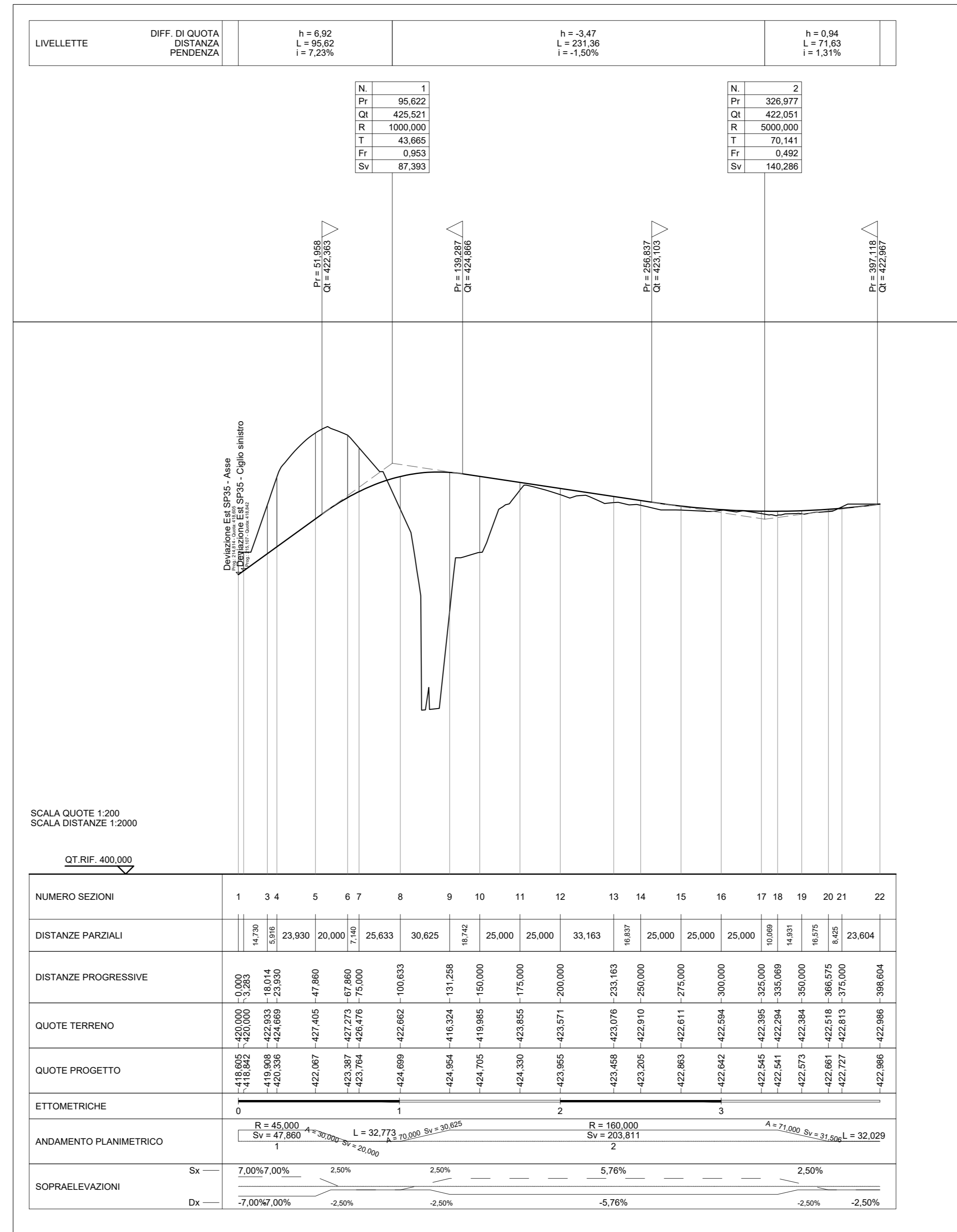
BIDIREZIONALE DIR. PZ



DEVIATIONE EST SP35



DEVIATIONE OVEST SP35



**Sanas**  
GRUPPO FS ITALIANE  
Direzione Progettazione e Realizzazione Lavori

ITINERARIO "SALERNO - POTENZA - BARI"  
Adeguamento delle sedi esistenti e tratti di nuova realizzazione IV tratta  
da zona industriale Vaglio a svincolo S.P. Oppido S.S. 96  
Codice CIG - 70219264A5

PROGETTO DI FATTIBILITA' TECNICO ECONOMICA

ANAS - DIREZIONE PROGETTAZIONE E REALIZZAZIONE LAVORI

IL GEOLOGO: Dott. Geol. Giuseppe Cerchiaro  
Ordine dei geologi della Calabria n. 528

COORDINATORE PER LA SICUREZZA IN FASE DI PROGETTAZIONE: Arch. Silvia Besozzi  
Ordine Architetti Provincia di Roma n. 10846

VISTO IL RESP. DEL PROCEDIMENTO: Ing. Maximiliano Fidenzi

PROGETTAZIONE ATI:  
Mandatario: **GP INGENNERIA**  
GESTIONE PROGETTI INGENNERIA srl  
Mandatari: **HYpro**, **TRT**, **SILECspa**

PROGETTO STRADALE  
Tracciato selezionato  
SV04 - Svincolo SP 35 - Profili rampe - Tav. 1 di 2

CODICE PROGETTO	NOME FILE	REVISIONE	SCALA
L0714APF1801	V04P011TRAFPO1_A	A	1:2.000/200

REV.	DESCRIZIONE	DATA	REDATTO	VERIFICATO	APPROVATO
A	Emissione	Novem.'21	Parente	De Sanctis	Guiducci