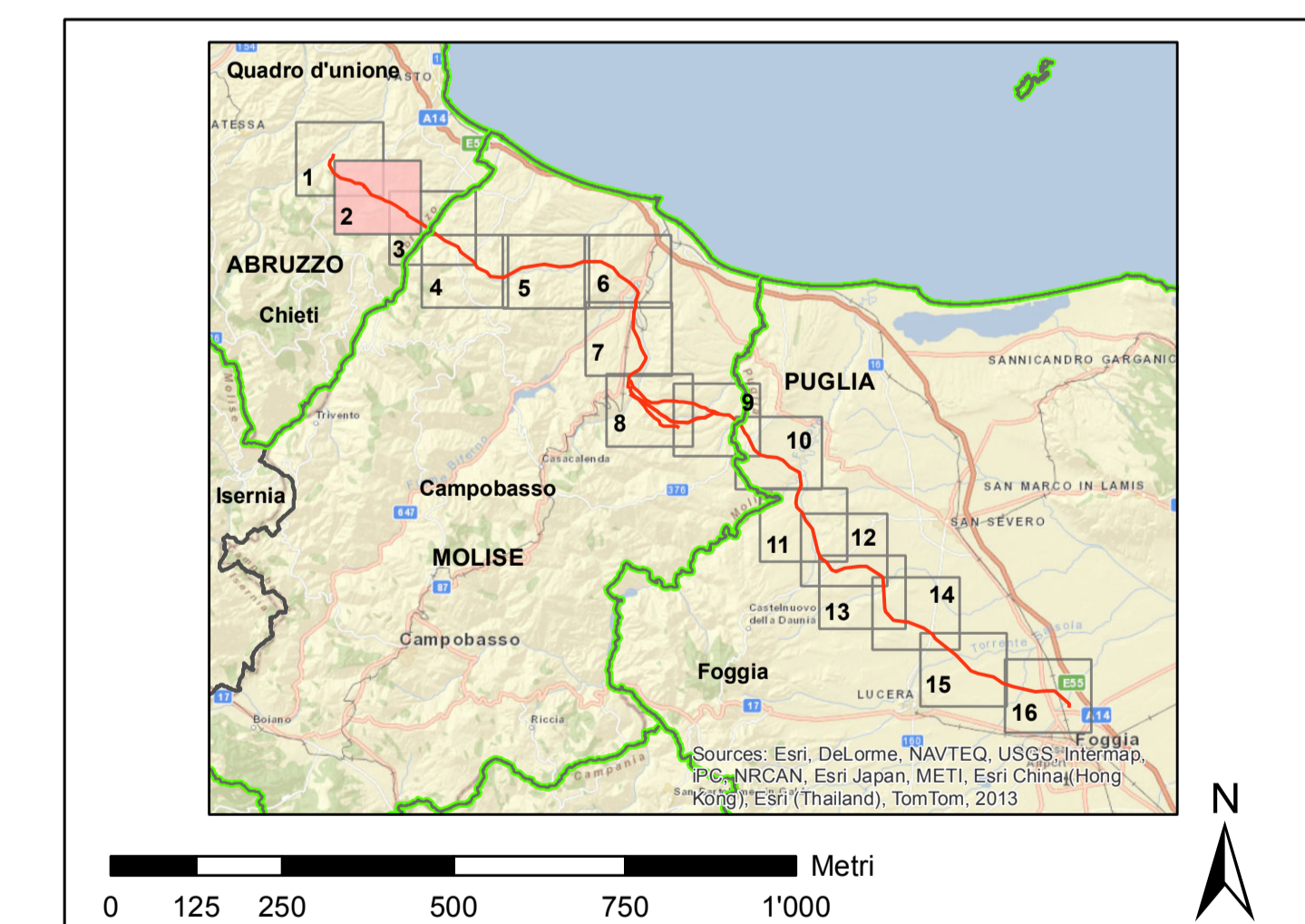


- legenda**
- linee elettriche esistenti**
- 380 kV Aerea non RTN
  - 150 kV Aerea RTN
  - 150 kV Aerea non RTN
  - 150 kV Cavo non RTN
- impianti esistenti**
- Stazione 380 kV RTN
  - Stazione 150 kV RTN
  - Allacciamento
  - Cabina Utente
  - Stazione non RTN e Cabina Primaria
  - Centrale Termoelettrica
  - Centrale Idroelettrica
  - Centrale Eolica
  - Stazione elettrica esistente
- tracciati SIA**
- nuovo sostegno
  - sostegno esistente
  - nuovo elettrodotto a 380 kV in doppia tema
  - nuovo elettrodotto a 380 kV in singola tema
  - demolizione
  - variante aerea
  - linea oggetto di iter autorizzativo distinto
- area di studio del SIA**
- limite comunale
- Altre simboli:**
- Area di microcantiere
  - Area di cantiere
  - Accesso da campo
  - Pista esistente da ripristinare
  - Strada esistente



00	luglio 2014	prima emissione	P. Curatolo	A. Serragusa	N. Rosolare
N.	DATA	DESCRIZIONE	ELABORATO	VERIFICATO	APPROVATO

**DEER110138SA00499 tav. 6/2**

**Progettuale**

**Elettrodotto aereo 380 kV doppia tema "Gissi - Larino - Foggia" ed opere connesse**

**Integrazioni allo Studio di Impatto Ambientale**

**CARTA DELLE AREE E PISTE DI CANTIERE**

Nome del file: DEER110138SA00499\_6\_2 | Formato: A0 | Scala: 1:10'000 | Foglio: 2/16

Logos: **terna Rete Italia**, **Goldner Associates**

Questo documento contiene informazioni di proprietà Terna SpA e deve essere utilizzato esclusivamente dal destinatario in relazione alle finalità per le quali è stato ricevuto. È vietata qualsiasi forma di riproduzione o divulgazione senza l'esplicito consenso di Terna SpA. This document contains information proprietary to TERNA S.p.A. and it will have to be used exclusively for the purposes for which it has been furnished. Whatever shape of spreading or reproduction without the written permission of TERNA S.p.A. is prohibited.