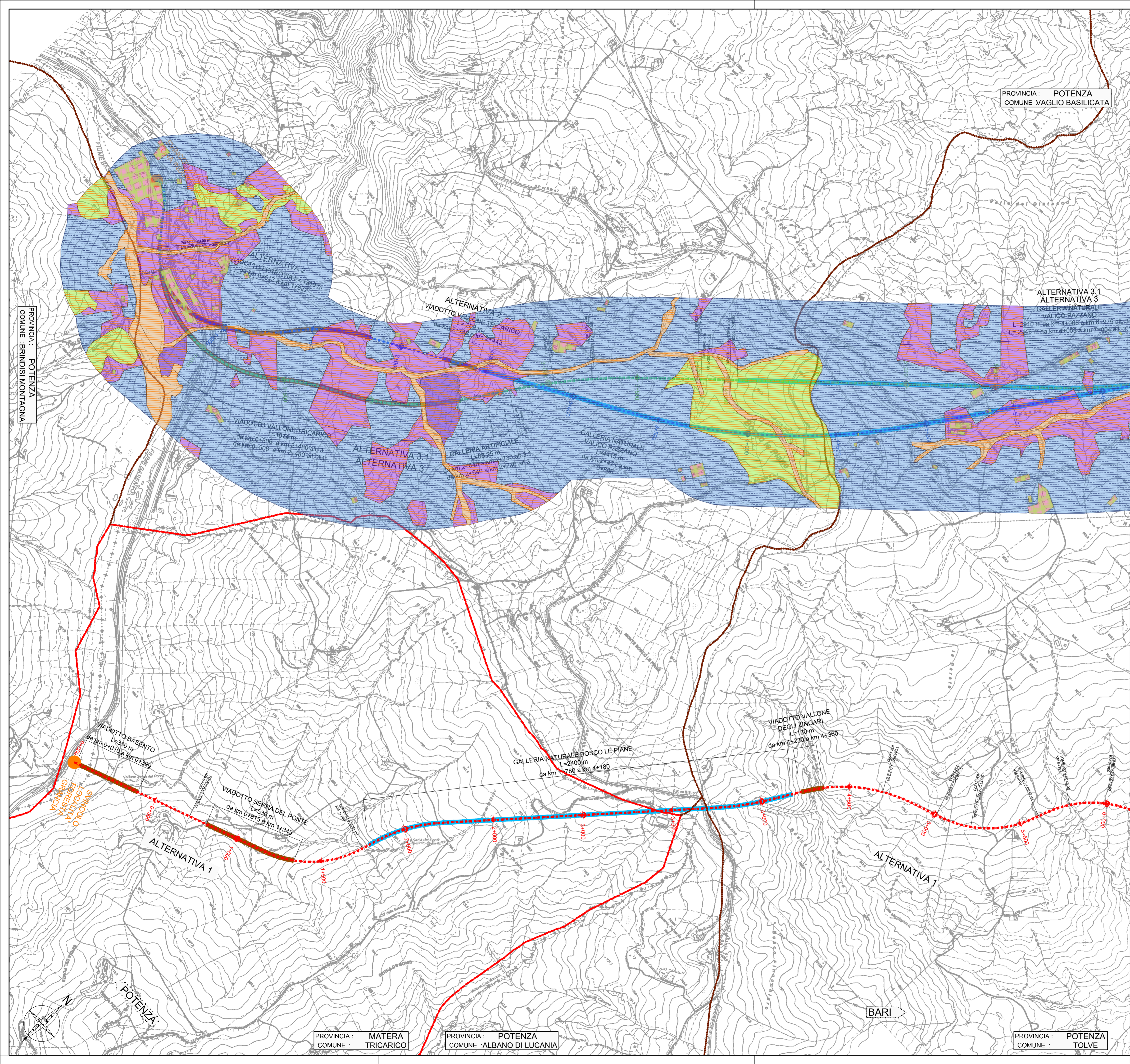
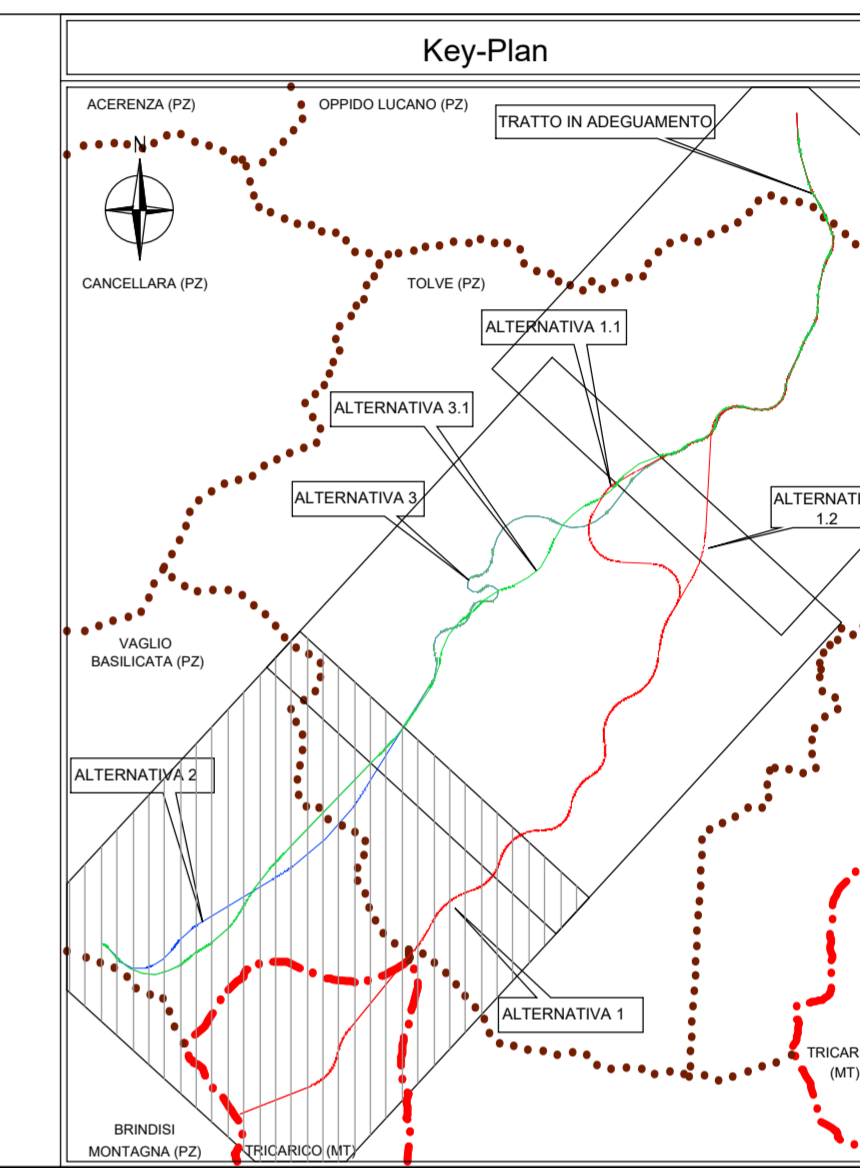


LEGENDA

Zona Omogenea	Valore
Ambienti agricoli	Alto valore faunistico
Ambienti boscati	Medio valore faunistico
Ambienti di macchia e praterie	Basso valore faunistico
Ambienti edificati	
Ambienti umidi	



Sanas
GRUPPO FS ITALIANE

Direzione Progettazione e Realizzazione Lavori

ITINERARIO "SALERNO – POTENZA – BARI"
Adeguamento delle sedi esistenti e tratti di nuova realizzazione IV tratta
da zona industriale Vaglio a svincolo S.P. Oppido S.S. 96
Codice CIG - 70219264A5

PROGETTO DI FATTIBILITA' TECNICO ECONOMICA

ANAS - DIREZIONE PROGETTAZIONE E REALIZZAZIONE LAVORI

IL PROGETTISTA È RESPONSABILE DELL'INTEGRAZIONE DELLE PREVISIONI SPECIALISTICHE. (DPR207/10 ART 15 COMMA 2)	PROGETTAZIONE ATI: Dott. Ing. GIORGIO GUIDICCI Ordine Ingegneri Provincia di Roma n. 1483/14095	(Mandataria) GPINGEGNERIA GESTIONE PROGETTI INGEGNERIA S.R.L.
IL GEOLOGO Dott. Geol. Giuseppe Cerchiaro Ordine dei geologi della Calabria n. 528	(Mandante) HYpro	(Mandante)
COORDINATORE PER LA SICUREZZA IN FASE DI PROGETTAZIONE Arch. Silvia Besozzi Ordine Architetti Provincia di Roma n. 10846	(Mandante) TRT	(Mandante) SILEC s.p.a.
VISTO: IL RESP. DEL PROCEDIMENTO Ing. Massimiliano Fidenzi		

SIA – SCENARIO DI BASE
Biodiversità
Carta della fauna – Tav. 1 di 3

CODICE PROGETTO	NOME FILE	REVISIONE	SCALA
LO714APF1801	T00IA23AMBCT31_C	C	1:10.000
C	Revisione	Feb. '22	Iantorno
B	Revisione	Dicembre'19	Iantorno
A	Emissione	Sett.'19	Iantorno
REV.	DESCRIZIONE	DATA	REDATTO VERIFICATO APPROVATO

PROVINCIA : POTENZA
COMUNE : BRINDISI MONTAGNA

PROVINCIA : POTENZA
COMUNE : VAGLIO BASILICATA

PROVINCIA : MATERA
COMUNE : TRICARICO

PROVINCIA : POTENZA
COMUNE : ALBANO DI LUCANIA

PROVINCIA : POTENZA
COMUNE : TOLVE

BARI