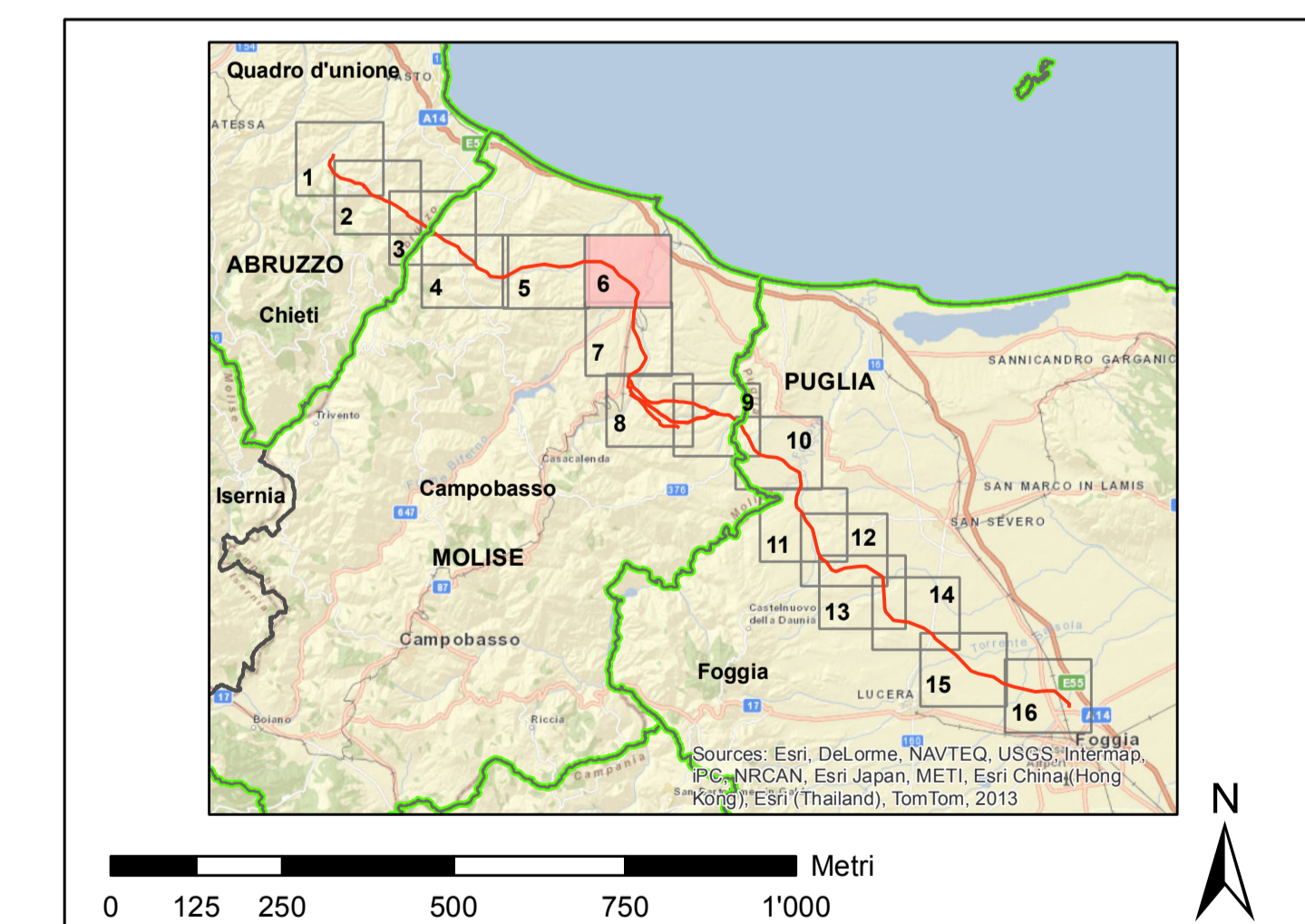


- legenda**
- linee elettriche esistenti
 - 380 kV Aerea non RTN
 - 150 kV Aerea RTN
 - 150 kV Cavo non RTN
 - impianti esistenti
 - Stazione 380 kV RTN
 - Stazione 150 kV RTN
 - Allacciamento
 - Cabina Utente
 - Stazione non RTN e Cabina Primaria
 - Centrale Termoelettrica
 - Centrale Idroelettrica
 - Centrale Eolica
 - Stazione elettrica esistente
 - tracciati SIA
 - nuovo sostegno
 - sostegno esistente
 - nuovo elettrodotta a 380 kV in doppia tema
 - nuovo elettrodotta a 380 kV in singola tema
 - demolizione
 - variante aerea
 - linea oggetto di iter autorizzativo distinto
 - area di studio del SIA
 - limite comunale
 - Area di microcantiere
 - Area di cantiere
 - Accesso da campo
 - Pista esistente da ripristinare
 - Strada esistente



CODIFICA DELL'LABORATORIO DEER11013BSA00499 tav. 6/6					
QUADRO DI RIFERIMENTO DEER11013BSA00499 tav. 6/6				TITOLO Elettrodotta aerea 380 kV doppia tema "Gissi - Larino - Foggia" ed opere connesse Integrazioni allo Studio di Impatto Ambientale CARTA DELLE AREE E PISTE DI CANTIERE	
NOME DEL FILE DEER11013BSA00499_K_6		FORMATO A0		SCALA 1:10'000	
DATA 02/07/2014		DESCRIZIONE prima emissione		APPROVATO N. Risoluzione 100/2014	
ELABORATO P. Curatolo		VERIFICATO A. Serragella		APPROVATO N. Risoluzione 100/2014	

Questo documento contiene informazioni di proprietà Terna SpA e deve essere utilizzato esclusivamente dal destinatario in relazione alle finalità per le quali è stato ricevuto. È vietata qualsiasi forma di riproduzione o divulgazione senza l'esplicito consenso di Terna SpA. This document contains information proprietary to TERNA S.p.A. and it will have to be used exclusively for the purposes for which it has been furnished. Whatever shape of spreading or reproduction without the written permission of TERNA S.p.A. is prohibited.