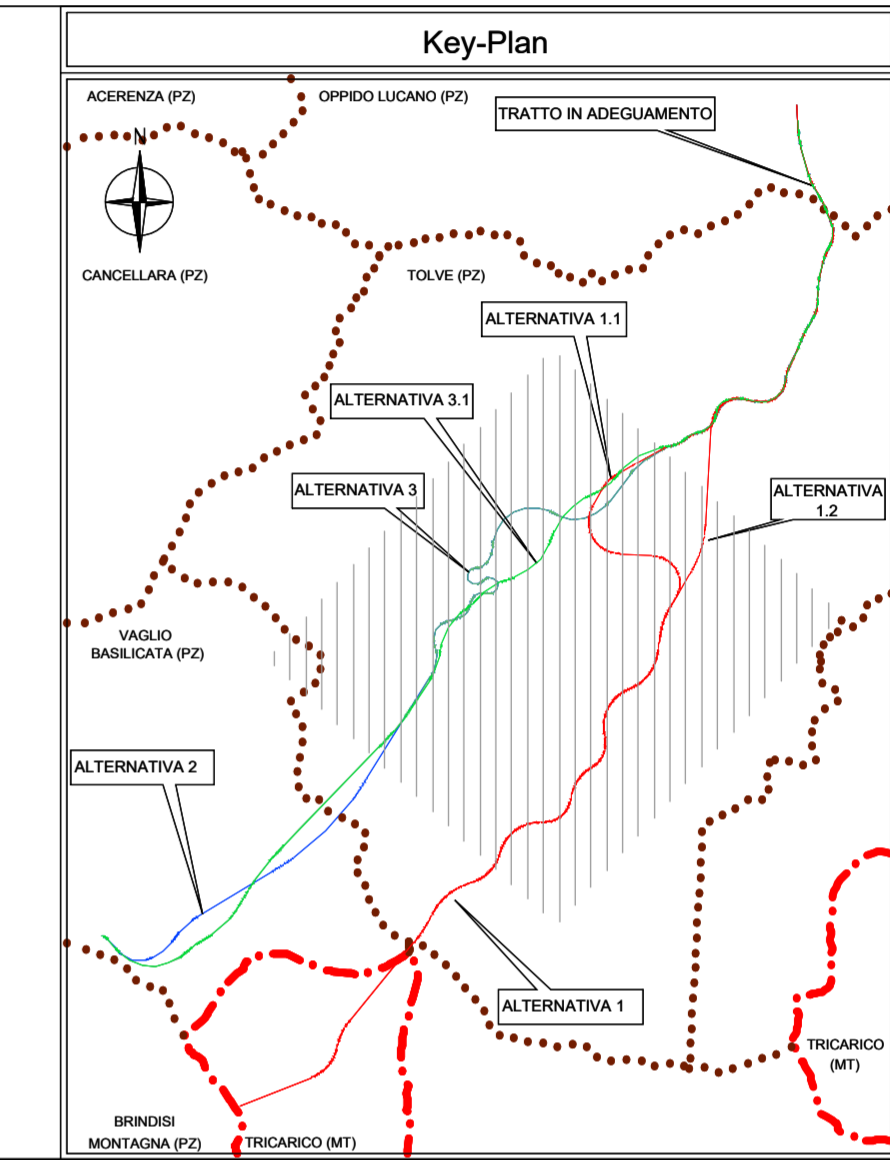


# LEGENDA

Zona Omogenea	Valore
Ambienti agricoli	Alto valore faunistico
Ambienti boscati	Medio valore faunistico
Ambienti di macchia e praterie	Basso valore faunistico
Ambienti edificati	
Ambienti umidi	



**Sanas**  
GRUPPO FS ITALIANI

**Direzione Progettazione e Realizzazione Lavori**

**ITINERARIO "SALERNO - POTENZA - BARI"**  
Adeguamento delle sedi esistenti e tratti di nuova realizzazione IV tratta  
da zona industriale Vaglio a svincolo S.P. Oppido S.S. 96  
Codice CIG - 70219264A5

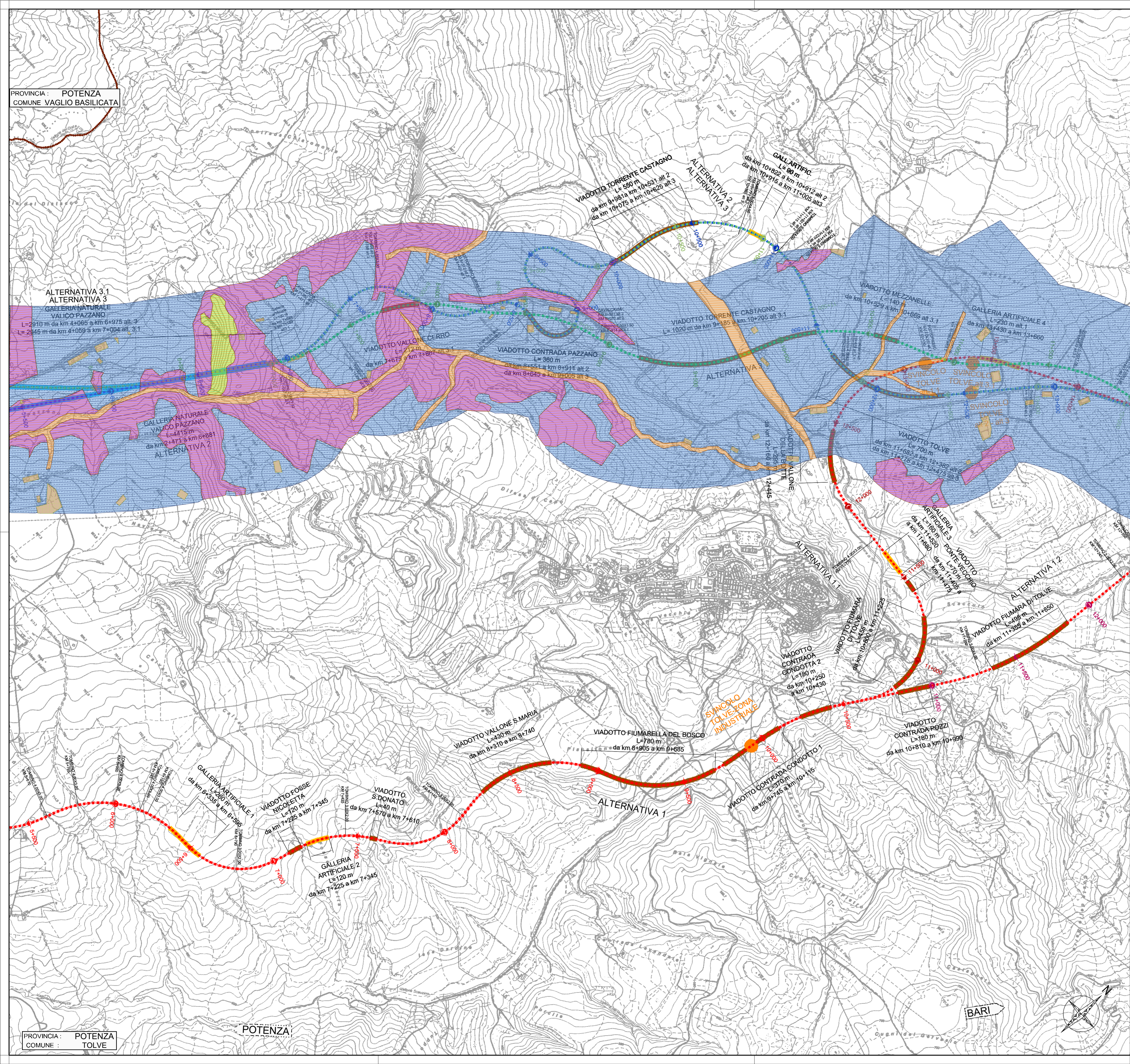
**PROGETTO DI FATTIBILITA' TECNICO ECONOMICA**

ANAS - DIREZIONE PROGETTAZIONE E REALIZZAZIONE LAVORI

IL PROGETTISTA E RESPONSABILE DELL'INTEGRAZIONE DELLE ATTIVITÀ SPECIALISTICHE (DPR207/10 ART 15 COMMA 2) Dott. Ing. <b>GIORGIO GUIDUCCI</b> Ordine Ingegneri Provincia di Roma n. 14035	PROGETTAZIONE ATI: (Mandatario) <b>GPI INGEGNERIA</b> GESTIONE PROGETTI INGEGNERIA S.R.L.
IL GEOLOGO Dott. Geol. <b>Giuseppe Cerchiaro</b> Ordine dei geologi della Calabria n. 528	(Mandante) <b>HYpro</b>
COORDINATORE PER LA SICUREZZA IN FASE DI PROGETTAZIONE Arch. <b>Silvia Besozzi</b> Ordine Architetti Provincia di Roma n. 10846	(Mandante) <b>TRT</b>
VISTO: IL RESP. DEL PROCEDIMENTO Ing. <b>Massimiliano Fidenzi</b>	(Mandante) <b>SILEC S.p.A.</b>

SIA - SCENARIO DI BASE  
Biodiversità  
Carta della fauna - Tav. 2 di 3

CODICE PROGETTO	NOME FILE	REVISIONE	SCALA
LO714APF1801	T00IA23AMBCT32_C	C	1:10.000
CODICE ELAB.	T00IA23AMBCT32		
C	Revisione	Feb. '22	Iantorno
B	Revisione	Dicembre'19	Iantorno
A	Emissione	Sett.'19	Iantorno
REV.	DESCRIZIONE	DATA	REDATTO VERIFICATO APPROVATO



PROVINCIA : POTENZA  
COMUNE VAGLIO BASILICATA

PROVINCIA : POTENZA  
COMUNE : TOLVE

BARI