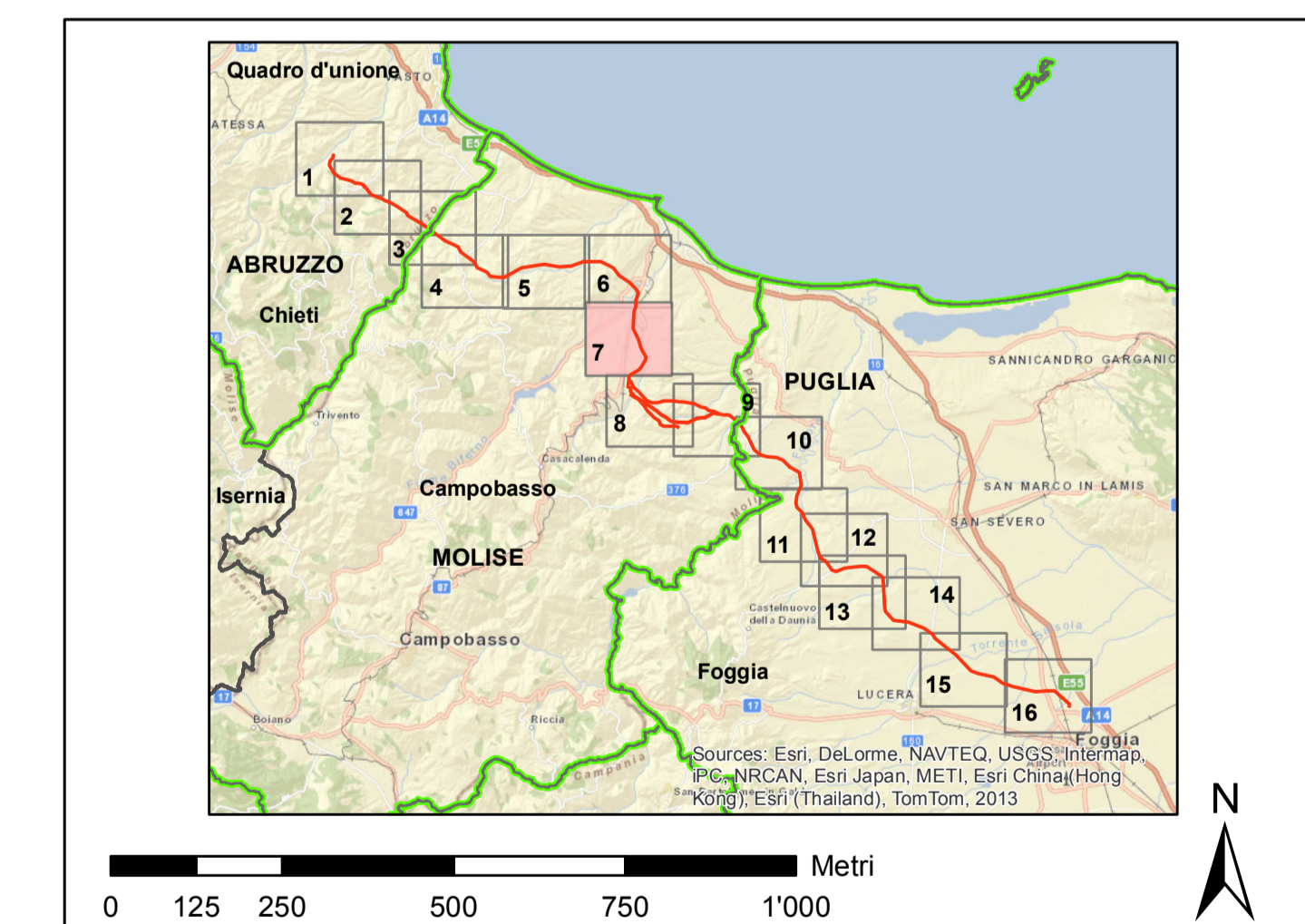


- legenda**
- linee elettriche esistenti**
- 380 kV Aerea non RTN
 - 150 kV Aerea RTN
 - 150 kV Aerea non RTN
 - 150 kV Cavo non RTN
- impianti esistenti**
- Stazione 380 kV RTN
 - Stazione 150 kV RTN
 - Allacciamento
 - Cabina Utente
 - Stazione non RTN e Cabina Primaria
 - Centrale Termoelettrica
 - Centrale Idroelettrica
 - Centrale Eolica
 - Stazione elettrica esistente
- tracciati SIA**
- nuovo sostegno
 - sostegno esistente
 - nuovo elettrodotto a 380 kV in doppia tema
 - nuovo elettrodotto a 380 kV in singola tema
 - demolizione
 - variante aerea
 - linea oggetto di iter autorizzativo distinto
- area di studio del SIA**
- limite comunale
- Altre simboli:**
- Area di microcantiere
 - Area di cantiere
 - Accesso da campo
 - Pista esistente da ripristinare
 - Strada esistente



REVISIONI		PRIMA EMISSIONE		P. Curato		A. Serraga		N. Rosolare	
00		luglio 2014		ELABORATO		VERIFICATO		APPROVATO	
N. DATA		DESCRIZIONE		ELABORATO		VERIFICATO		APPROVATO	
CODIFICA DELL'LABORATORIO									
DEER11013BSA00499_6/7									
TITOLO									
Elettrodotto aereo 380 kV doppia tema "Gissi - Larino - Foggia" ed opere connesse Integrazioni allo Studio di Impatto Ambientale CARTA DELLE AREE E PISTE DI CANTIERE									
Progettuale									
NOME DEL FILE		FORMATO		SCALA		FOGLIO			
DEER11013BSA00499_6_7		AO		1:10'000		7/16			
<small>Questo documento contiene informazioni di proprietà Terna SpA e deve essere utilizzato esclusivamente dal destinatario in relazione alle finalità per le quali è stato ricevuto. È vietata qualsiasi forma di riproduzione o divulgazione senza l'esplicito consenso di Terna SpA. This document contains information proprietary to Terna SpA, and it will have to be used exclusively for the purposes for which it has been furnished. Whatever shape of spreading or reproduction without the written permission of TERNA S.p.A. is prohibited.</small>									

