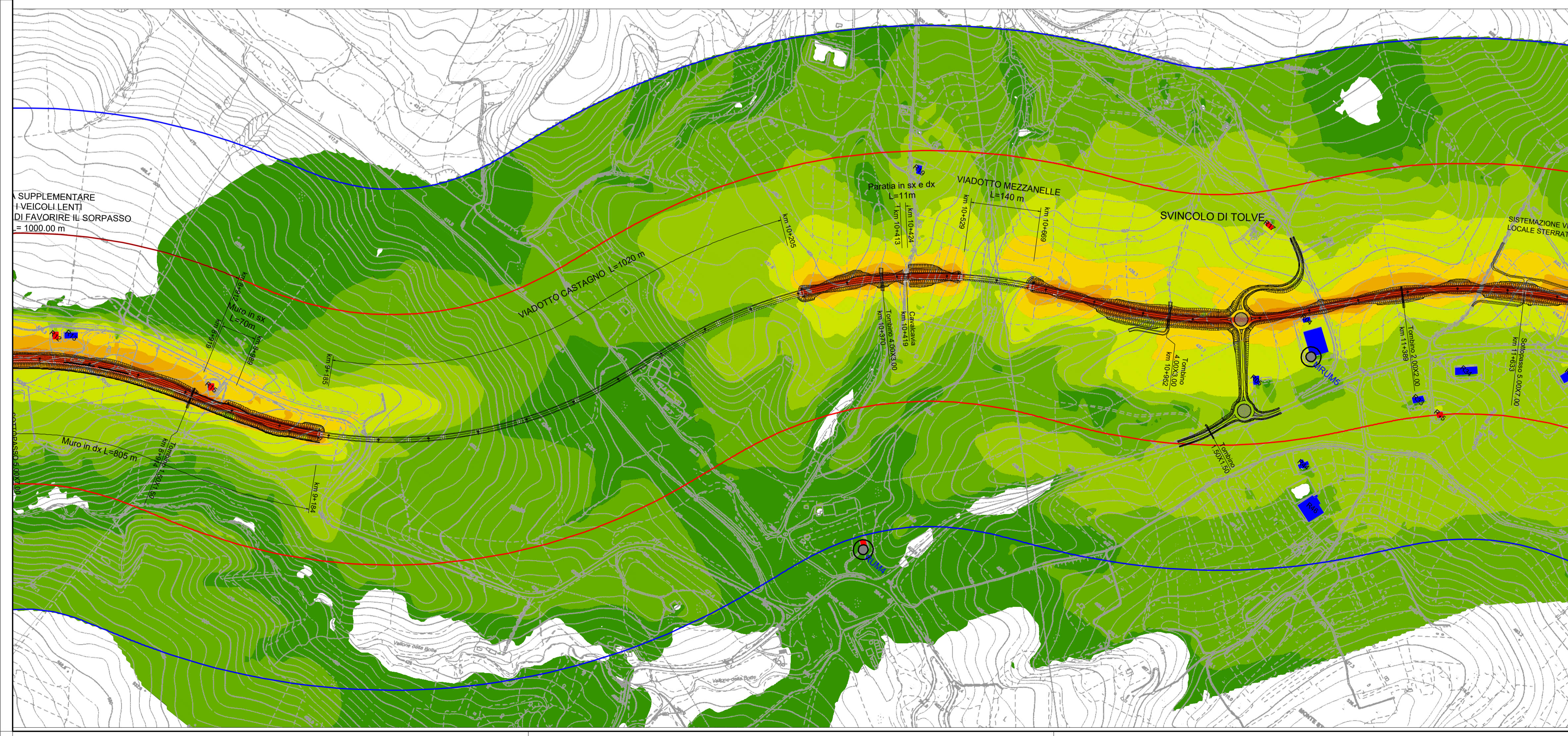
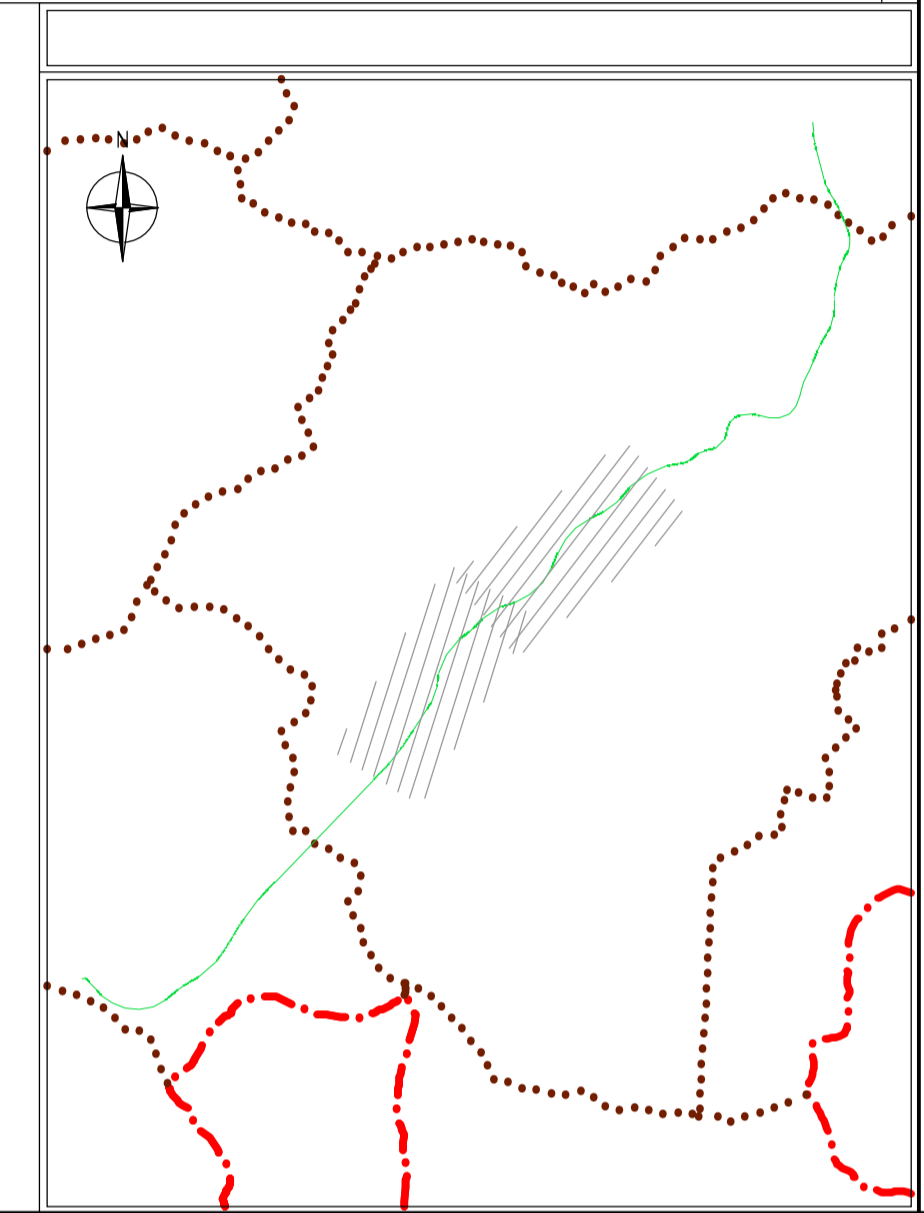
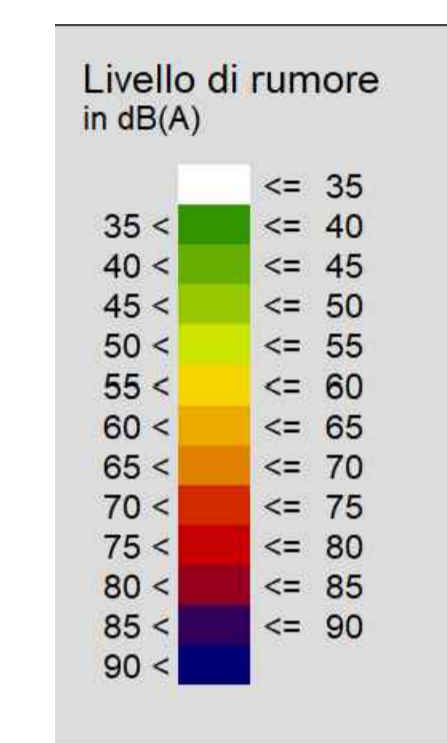


LEGENDA

- Recettore Residenziale
- Recettore misto
- Recettore produttivo
- Recettore terziario
- Punto di misura
- Tracciato di progetto
- Fascia di pertinenza acustica 250 m (Tratto di nuova realizzazione)
- Fascia di pertinenza acustica A - 100 m (Tratto in adeguamento)
- Fascia di pertinenza acustica linea ferroviaria
- Fascia di pertinenza acustica B - 50 m (Tratto in adeguamento)
- Fascia di pertinenza acustica altra viabilità
- A A' Traccia sezione acustica



Direzione Progettazione e Realizzazione Lavori

ITINERARIO "SALERNO – POTENZA – BARI"
Adeguamento delle sedi esistenti e tratti di nuova realizzazione IV tratta
da zona industriale Vaglio a svincolo S.P. Oppido S.S. 96
Codice CIG - 70219264A5

PROGETTO DI FATTIBILITA' TECNICO ECONOMICA

ANAS - DIREZIONE PROGETTAZIONE E REALIZZAZIONE LAVORI

<p><small>IL PROGETTISTA È RESPONSABILE DELL'INTEGRAZIONE DELLE PREVISIONI SPECIALISTICHE (DPR207/10 ART 15 COMMA 2)</small></p> <p style="text-align: center;">INGEGNERI Dott. Ing. GIORGIO GUIDICCI Ordine Ingegneri Provincia di Roma n. 14035</p>	<p><small>PROGETTAZIONE ATI:</small></p> <p style="text-align: center;">GPI INGEGNERIA GESTIONE PROGETTI INGEGNERIA S.R.L.</p>
<p><small>IL GEOLOGO</small></p> <p style="text-align: center;">Dott. Geol. Giuseppe Cerchiaro Ordine dei geologi della Calabria n. 528</p>	<p><small>(Mandatario)</small></p> <p style="text-align: center;">HYpro</p>
<p><small>COORDINATORE PER LA SICUREZZA IN FASE DI PROGETTAZIONE</small></p> <p style="text-align: center;">Arch. Silvia Besozzi Ordine Architetti Provincia di Roma n. 10846</p>	<p><small>(Mandante)</small></p> <p style="text-align: center;">TRT</p>
<p><small>VISTO: IL RESP. DEL PROCEDIMENTO</small></p> <p style="text-align: center;">Ing. Massimiliano Fidenzi</p>	<p><small>(Mandante)</small></p> <p style="text-align: center;">SILEC S.p.A.</p>

SIA – SCENARIO DI BASE
Rumore
Clima acustico dello stato di progetto diurno – Tav. 2 di 4

CODICE PROGETTO	NOME FILE	REVISIONE	SCALA
LO714APF1801	T00IA24AMBCT32_C	C	1:5.000
	CODICE ELAB.		
	T00IA24AMBCT32		
C	Revisione	Feb. '22	Bruno
B	Revisione	Dicembre '19	Pettinato
A	Emissione	Sett. '19	Pettinato
REV.	DESCRIZIONE	DATA	REDATTO
		VERIFICATO	APPROVATO