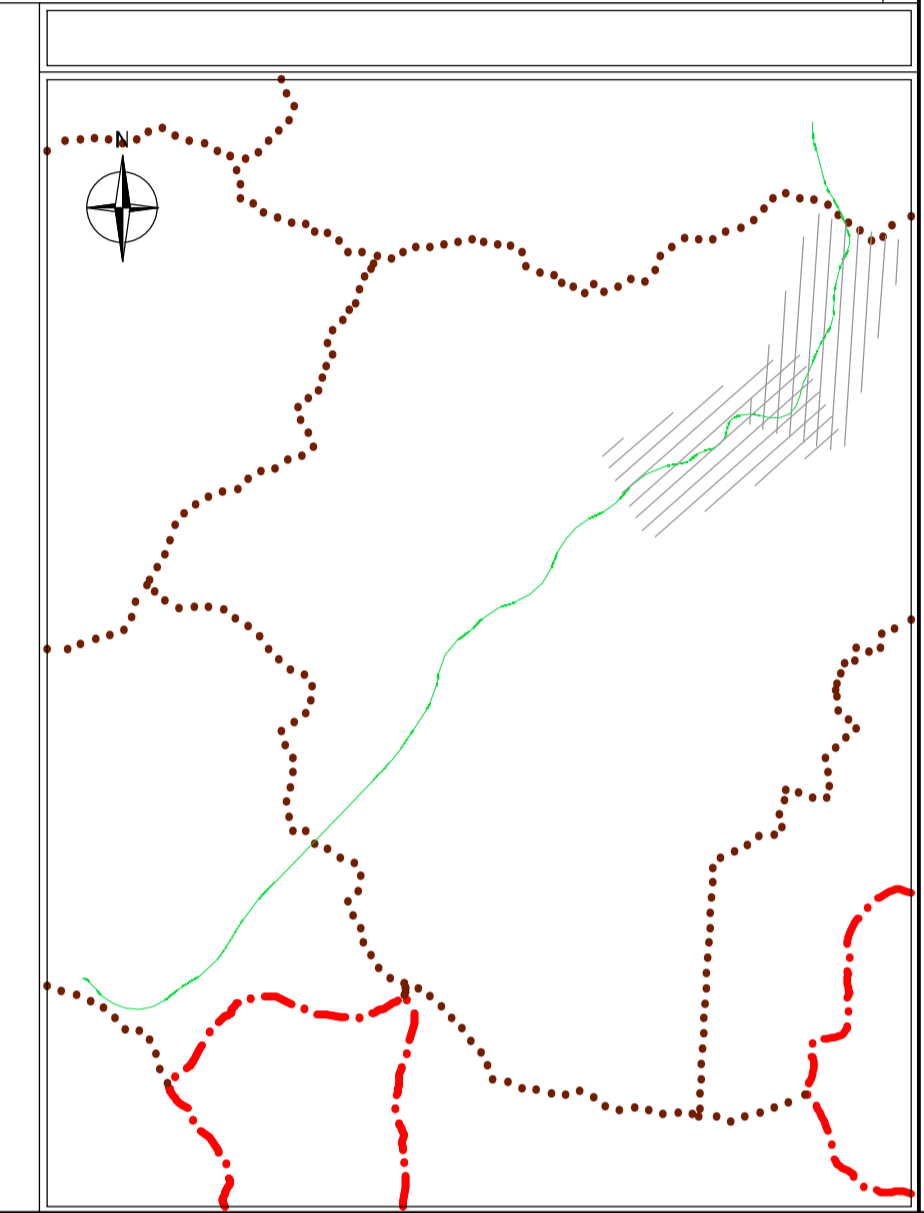
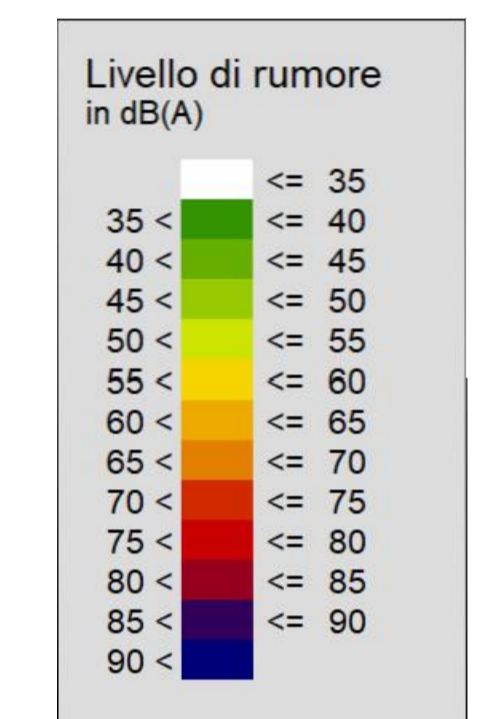


LEGENDA

- Recettore Residenziale
- Recettore misto
- Recettore produttivo
- Recettore terziario
- Punto di misura
- Barriere antirumore
- Cantiere Base
- Cantiere Operativo
- Viabilità esistente interessata dai mezzi di cantiere
- Piste di cantiere
- Tracciato di progetto



GRUPPO FS ITALIANI

Direzione Progettazione e Realizzazione Lavori

ITINERARIO "SALERNO – POTENZA – BARI"

Adeguamento delle sedi esistenti e tratti di nuova realizzazione IV tratta da zona industriale Vaglio a svincolo S.P. Oppido S.S. 96

Codice CIG - 70219264A5

PROGETTO DI FATTIBILITA' TECNICO ECONOMICA

ANAS - DIREZIONE PROGETTAZIONE E REALIZZAZIONE LAVORI

<p style="font-size: 8px;">IL PROGETTISTA È RESPONSABILE DELL'INTEGRAZIONE CON LE ATTIVITÀ SPECIALISTICHE (DPR207/10 ART 15 COMMA 3)</p> <p style="font-size: 8px;">Dott. Ing. GIORGIO GUIDUCCI Ordine Ingegneri Provincia di Roma n. 14035</p> <p style="font-size: 8px;">IL GEOLOGO</p> <p style="font-size: 8px;">Dott. Geol. Giuseppe Cerchiaro Ordine dei geologi della Calabria n. 528</p> <p style="font-size: 8px;">COORDINATORE PER LA SICUREZZA IN FASE DI PROGETTAZIONE</p> <p style="font-size: 8px;">Arch. Silvia Besozzi Ordine Architetti Provincia di Roma n. 10846</p> <p style="font-size: 8px;">VISTO: IL RESP. DEL PROCEDIMENTO</p> <p style="font-size: 8px;">Ing. Massimiliano Fidenzi</p>	<p style="font-size: 8px;">PROGETTAZIONE ATI:</p> <p style="font-size: 8px;">(Mandataria) GPI INGEGNERIA GESTIONE PROGETTI INGEGNERIA srl</p> <p style="font-size: 8px;">(Mandante) RO</p> <p style="font-size: 8px;">(Mandante) HYpro</p> <p style="font-size: 8px;">(Mandante) TRT</p> <p style="font-size: 8px;">(Mandante) SILEC s.p.a.</p>
--	--

SIA – SCENARIO DI BASE

Rumore

Caratterizzazione del clima acustico in fase di cantiere notturno – Tav. 3 di 4

CODICE PROGETTO	NOME FILE	REVISIONE	SCALA
LO714APF1801	T00IA24AMBCT67_A	A	1:5.000
CODICE ELAB. T00IA24AMBCT67			
A	Emissione a seguito istruttoria ANAS	Luglio'23	Bruno Grippino Guiducci
REV.	DESCRIZIONE	DATA	REDATTO VERIFICATO APPROVATO