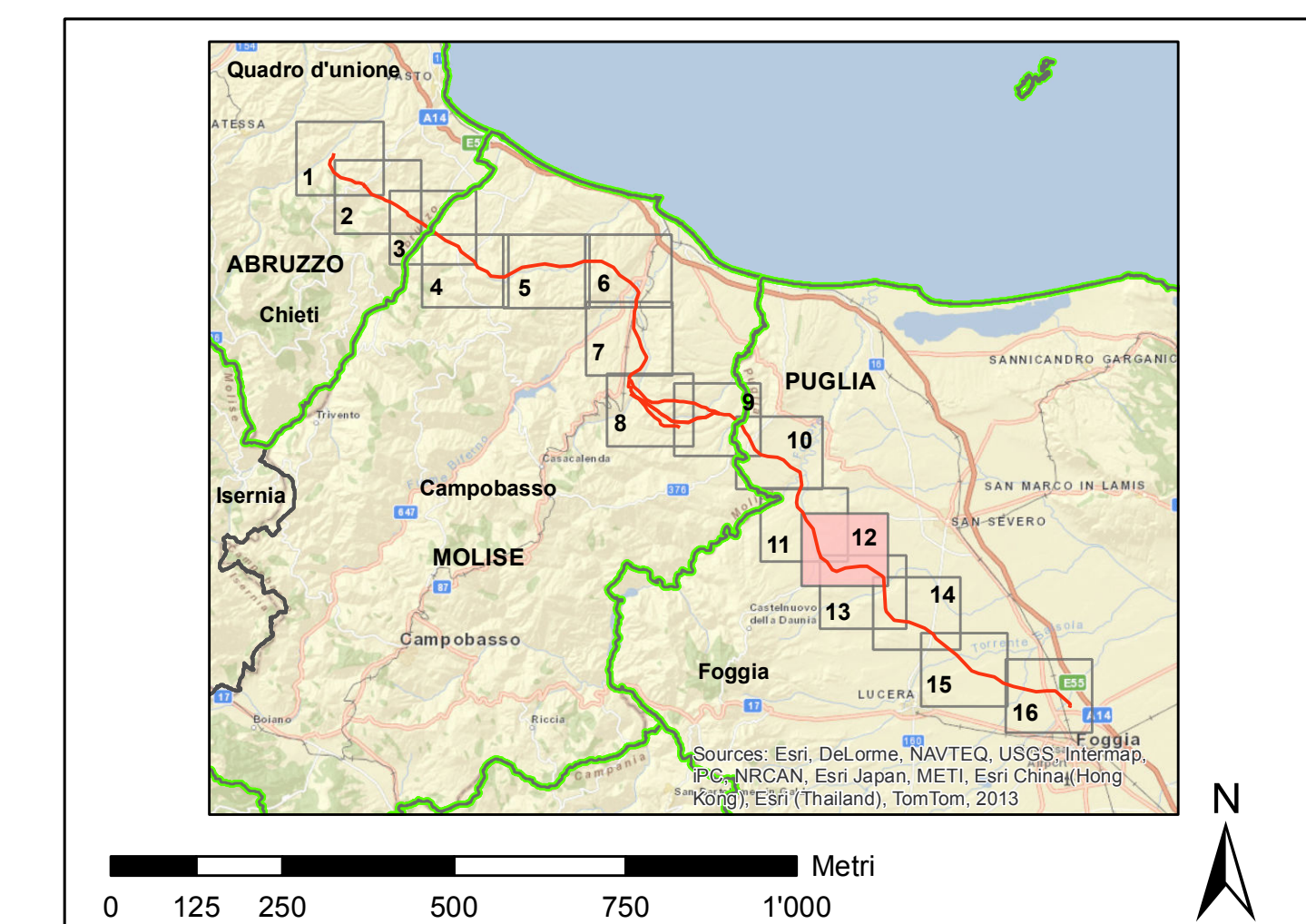


- legenda**
- linee elettriche esistenti**
- 380 kV Aerea non RTN
 - 150 kV Aerea RTN
 - 150 kV Aerea non RTN
 - 150 kV Cavo non RTN
- impianti esistenti**
- Stazione 380 kV RTN
 - Stazione 150 kV RTN
 - Allacciamento
 - Cabina Utente
 - Stazione non RTN e Cabina Primaria
 - Centrale Termoelettrica
 - Centrale Idroelettrica
 - Centrale Eolica
 - Stazione elettrica esistente
- tracciati SIA**
- nuovo sostegno
 - sostegno esistente
 - nuovo elettrodotto a 380 kV in doppia tema
 - nuovo elettrodotto a 380 kV in singola tema
 - demolizione
 - variante aerea
 - linea oggetto di iter autorizzativo distinto
- area di studio del SIA**
- limite comunale
- Altre simboli:**
- Area di microcantiere
 - Area di cantiere
 - Accesso da campo
 - Pista esistente da ripristinare
 - Strada esistente



REVISIONI			
00	00 luglio 2014	prima emissione	P. Curato
N.	DATA	DESCRIZIONE	ELABORATO VERIFICATO APPROVATO
CODIFICA DELL'ELABORATO			
DEER110138SA00499 tav 6/12		Terna Rete Italia	
QUADRO DI RIFERIMENTO			
Progettuale		TITOLO	
Elettrodotto aereo 380 kV doppia tema "Gissi - Larino - Foggia" ed opere connesse			
Integrazioni allo Studio di Impatto Ambientale			
CARTA DELLE AREE E PISTE DI CANTIERE			
NOME DEL FILE		FORMATO	FOGLIO
DEER110138SA00499_R_12		A0	1/10000
		SCALA	FOGLIO
		1:10000	12/16
		Golder Associates	

Questo documento contiene informazioni di proprietà Terna SpA e deve essere utilizzato esclusivamente dal destinatario in relazione alle finalità per le quali è stato ricevuto. È vietata qualsiasi forma di riproduzione o divulgazione senza l'esplicito consenso di Terna SpA. This document contains information proprietary to TERNA S.p.A. and it will have to be used exclusively for the purposes for which it has been furnished. Whichever shape of spreading or reproduction without the written permission of TERNA S.p.A. is prohibited.