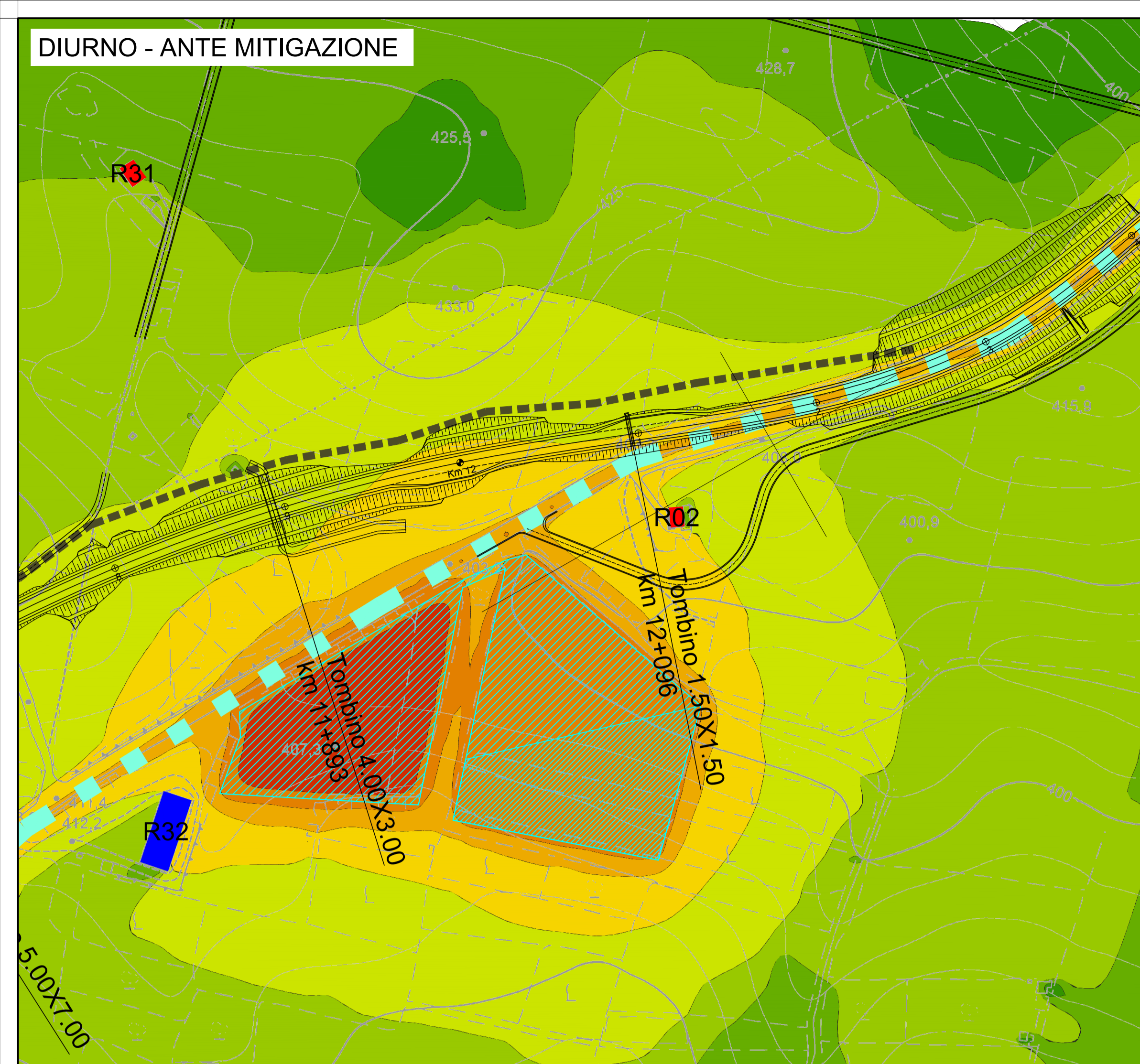
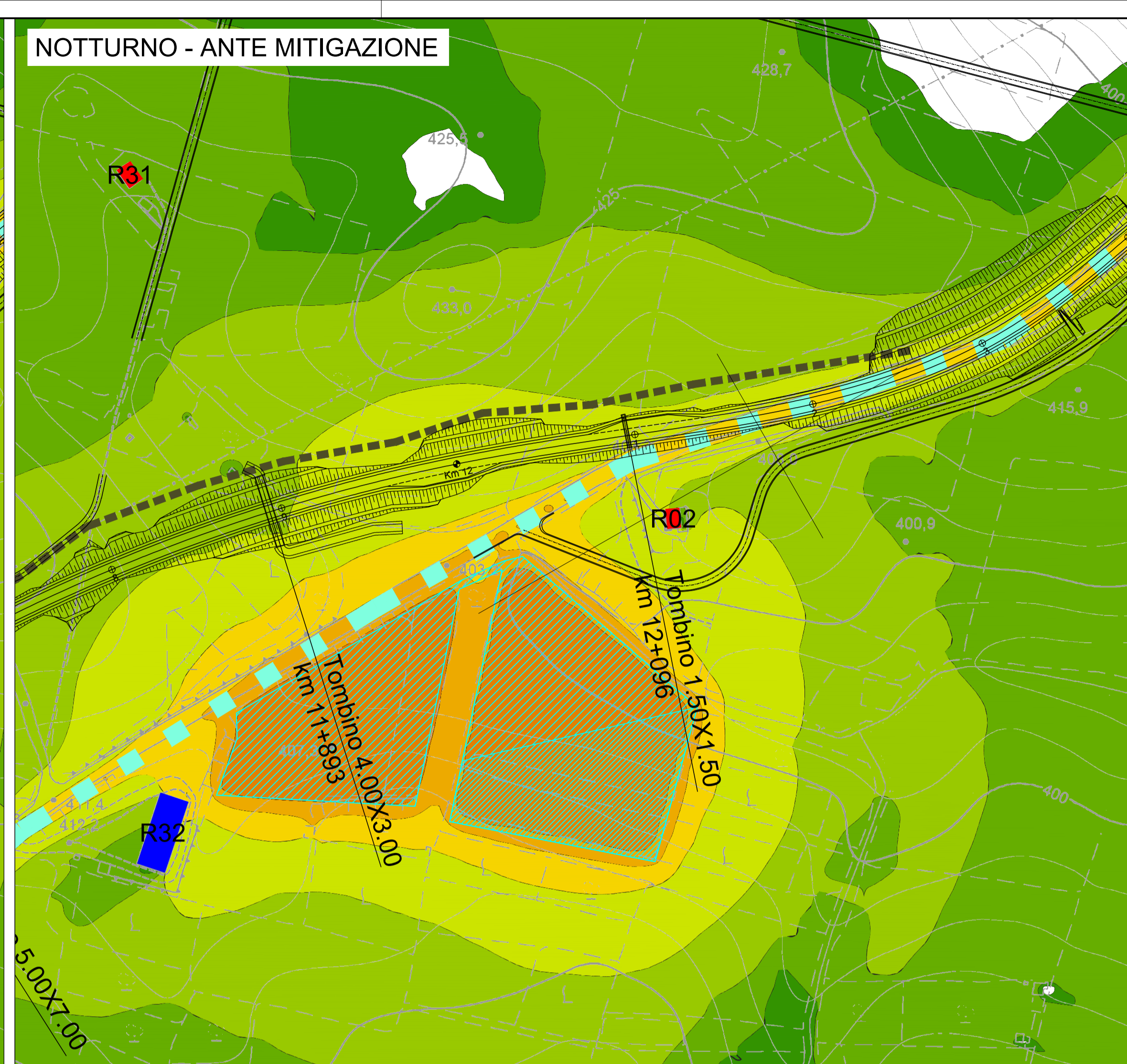


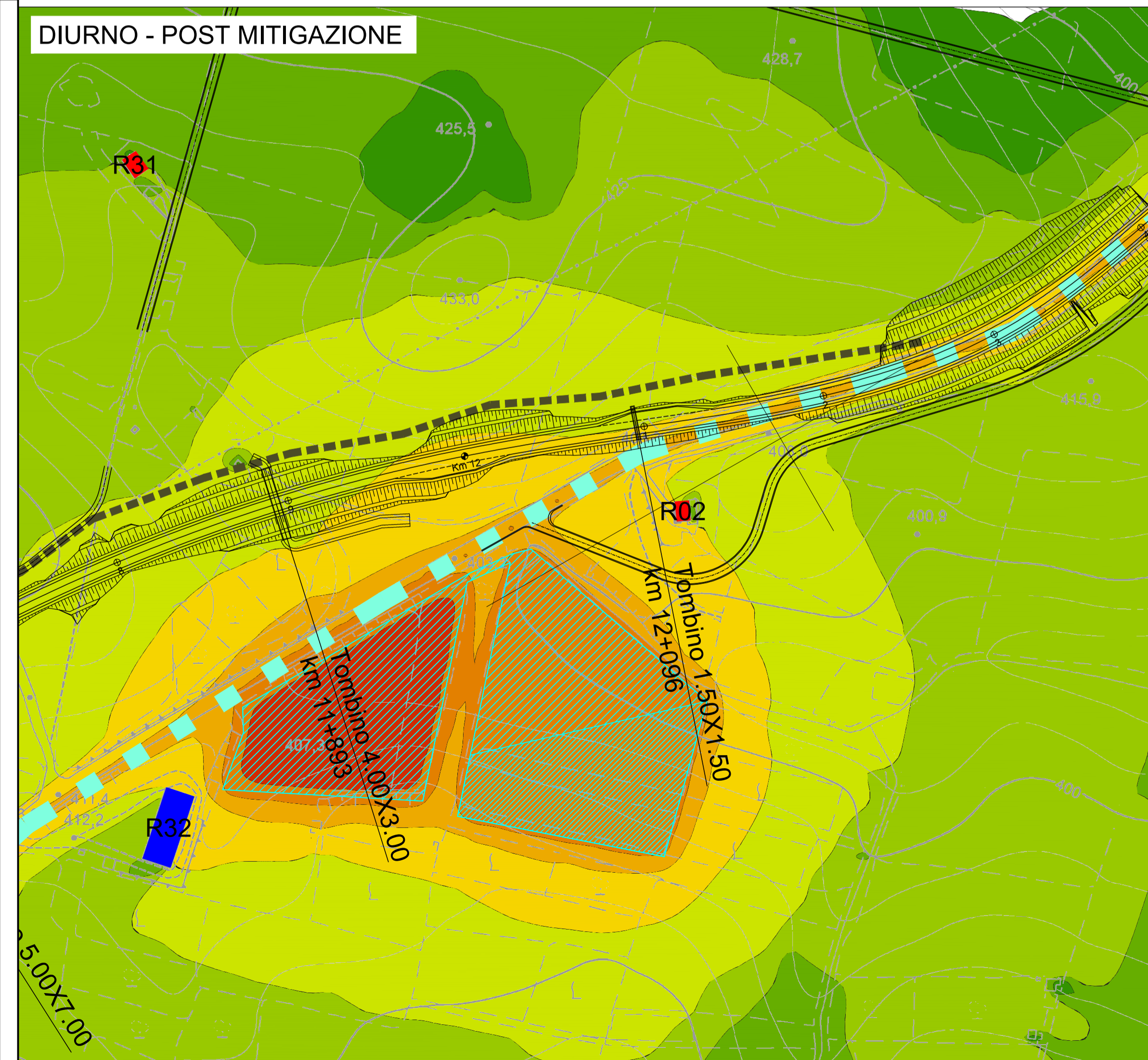
DIURNO - ANTE MITIGAZIONE



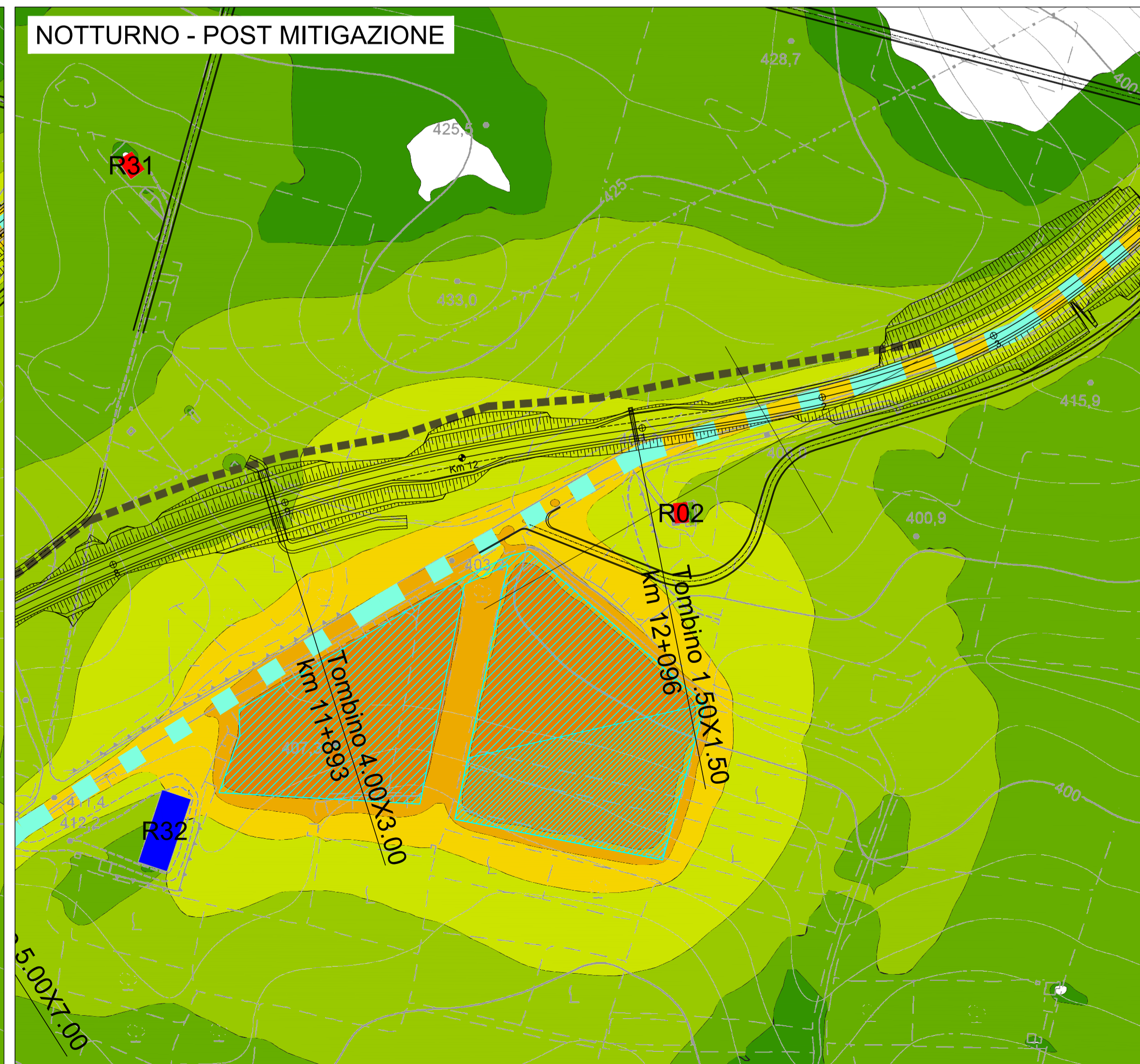
NOTTURNO - ANTE MITIGAZIONE



DIURNO - POST MITIGAZIONE

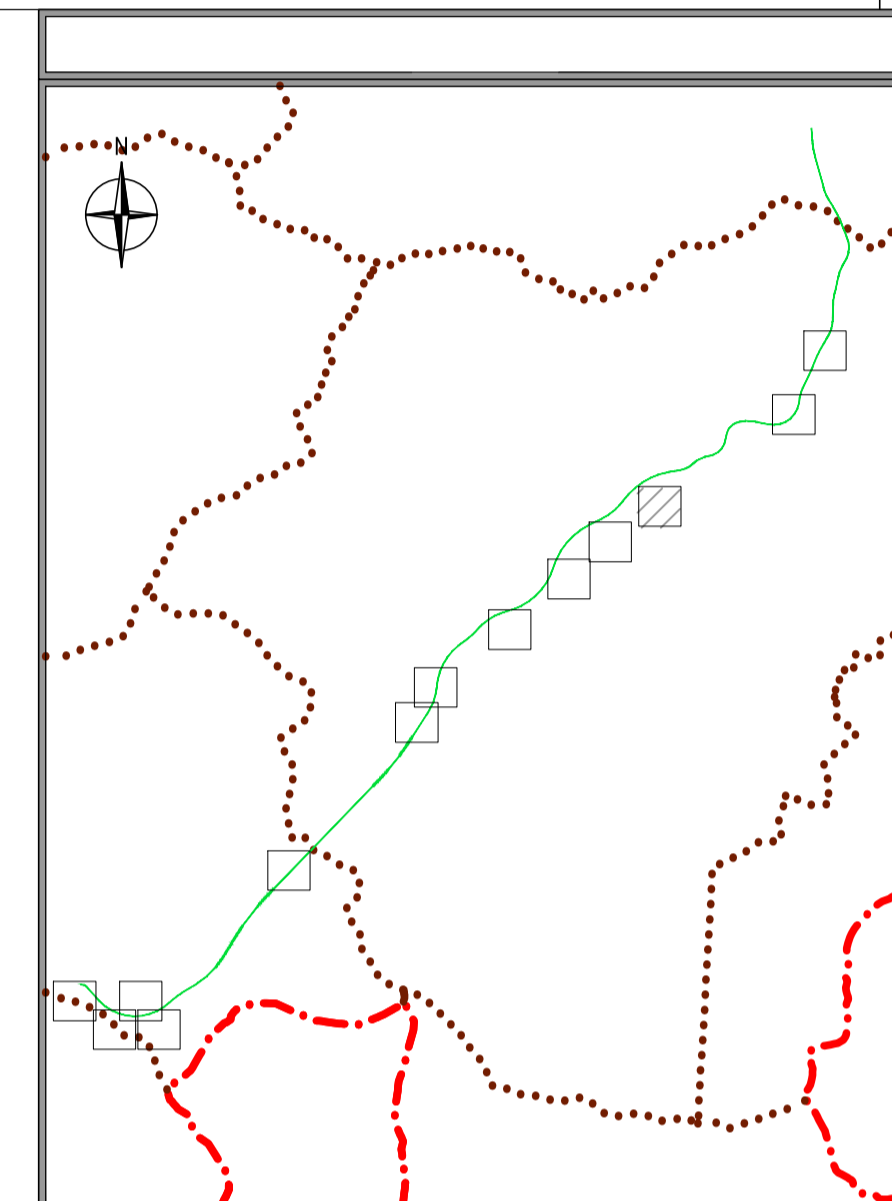
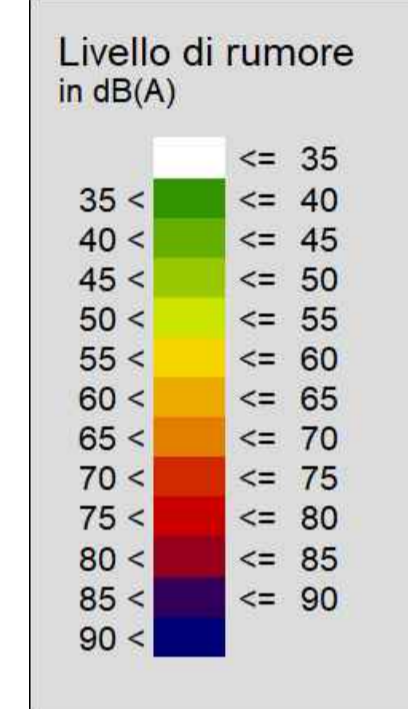


NOTTURNO - POST MITIGAZIONE



LEGENDA

- Recettore Residenziale
- Recettore misto
- Recettore produttivo
- Recettore terziario
- Punto di misura
- Barriere antirumore
- Cantiere Base
- Cantiere Operativo
- Viabilità esistente interessata dai mezzi di cantiere
- Tracciato di progetto
- Piste di cantiere



Direzione Progettazione e Realizzazione Lavori

ITINERARIO "SALERNO – POTENZA – BARI"
 Adeguamento delle sedi esistenti e tratti di nuova realizzazione IV tratta
 da zona industriale Vaglio a svincolo S.P. Oppido S.S. 96
 Codice CIG - 70219264A5

PROGETTO DI FATTIBILITA' TECNICO ECONOMICA

ANAS - DIREZIONE PROGETTAZIONE E REALIZZAZIONE LAVORI

IL PROGETTISTA E RESPONSABILE DELL'INTEGRAZIONE CON LE ATTIVITA' SPECIALISTICHE (DPR207/10 ART 15 COMMA 2) **DA INDIRIZIONARE**
 Dott. Ing. **GIORGIO GUIDUCCI** (Mandatario)
 Ordine Ingegneri Provincia di Roma n. 14035

PROGETTAZIONE ATI:
GPI INGEGNERIA
 GESTIONE PROGETTI INGEGNERIA srl

IL GEOLOGO
 Dott. Geol. **Giuseppe Cerchiaro**
 Ordine dei geologi della Calabria n. 528

(Mandante)
HYpro
 s.p.a.

COORDINATORE PER LA SICUREZZA IN FASE DI PROGETTAZIONE
 Arch. **Silvia Besozzi**
 Ordine Architetti Provincia di Roma n. 10846

(Mandante)
TRT
SILEC s.p.a.

VISTO: IL RESP. DEL PROCEDIMENTO
 Ing. **Massimiliano Fidenzi**

SIA – SCENARIO DI BASE
 Rumore
 Caratterizzazione del clima acustico in fase di cantiere: Cantiere Base 2

CODICE PROGETTO		NOME FILE	REVISIONE	SCALA	
L0714APF1801		T00IA24AMBPE02_A	A	1:200	
CODICE ELAB.		T00IA24AMBPE02			
A	Emissione	Feb. '22	Bruno	Grispino	Guiducci
REV.	DESCRIZIONE	DATA	REDATTO	VERIFICATO	APPROVATO