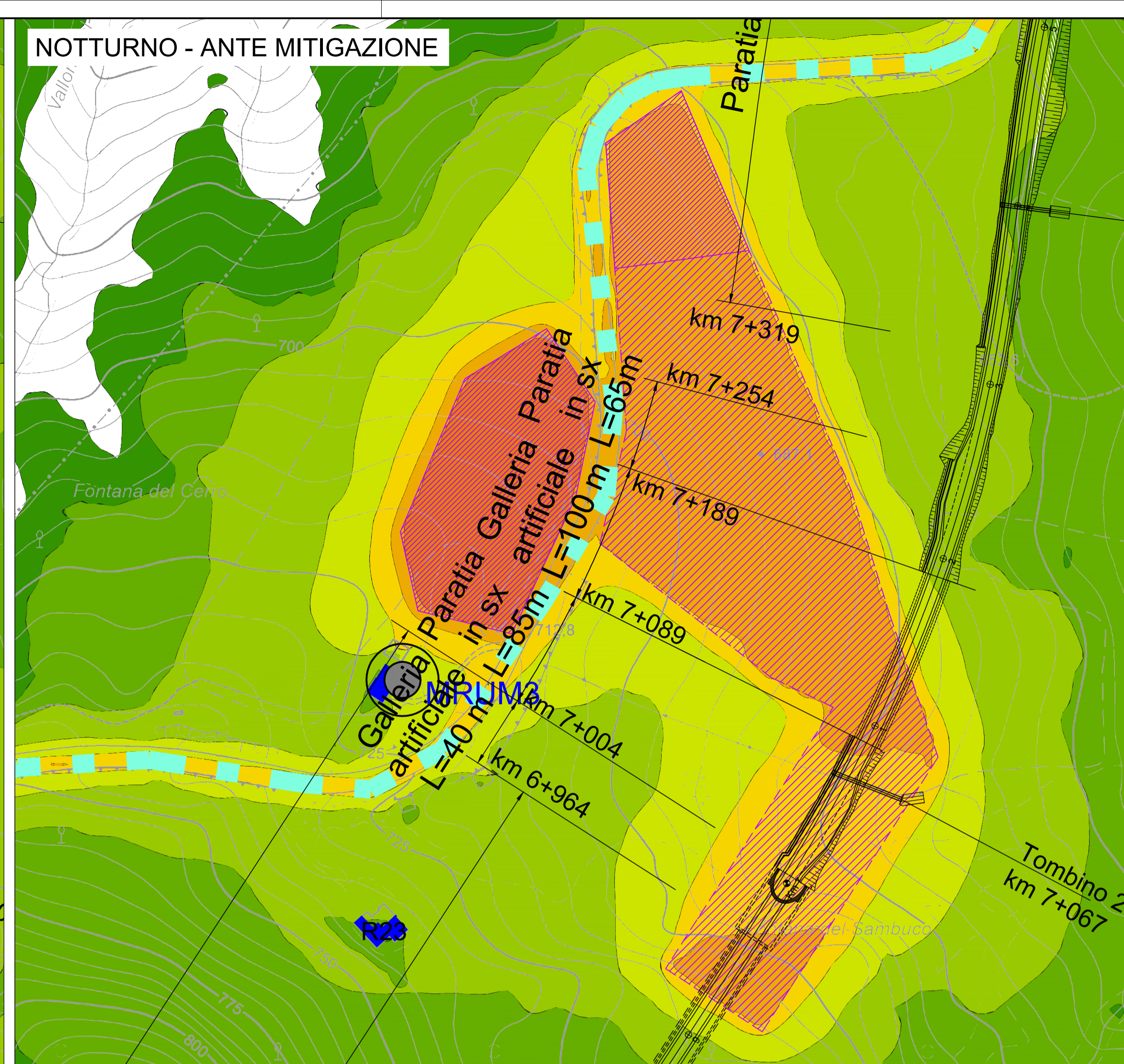
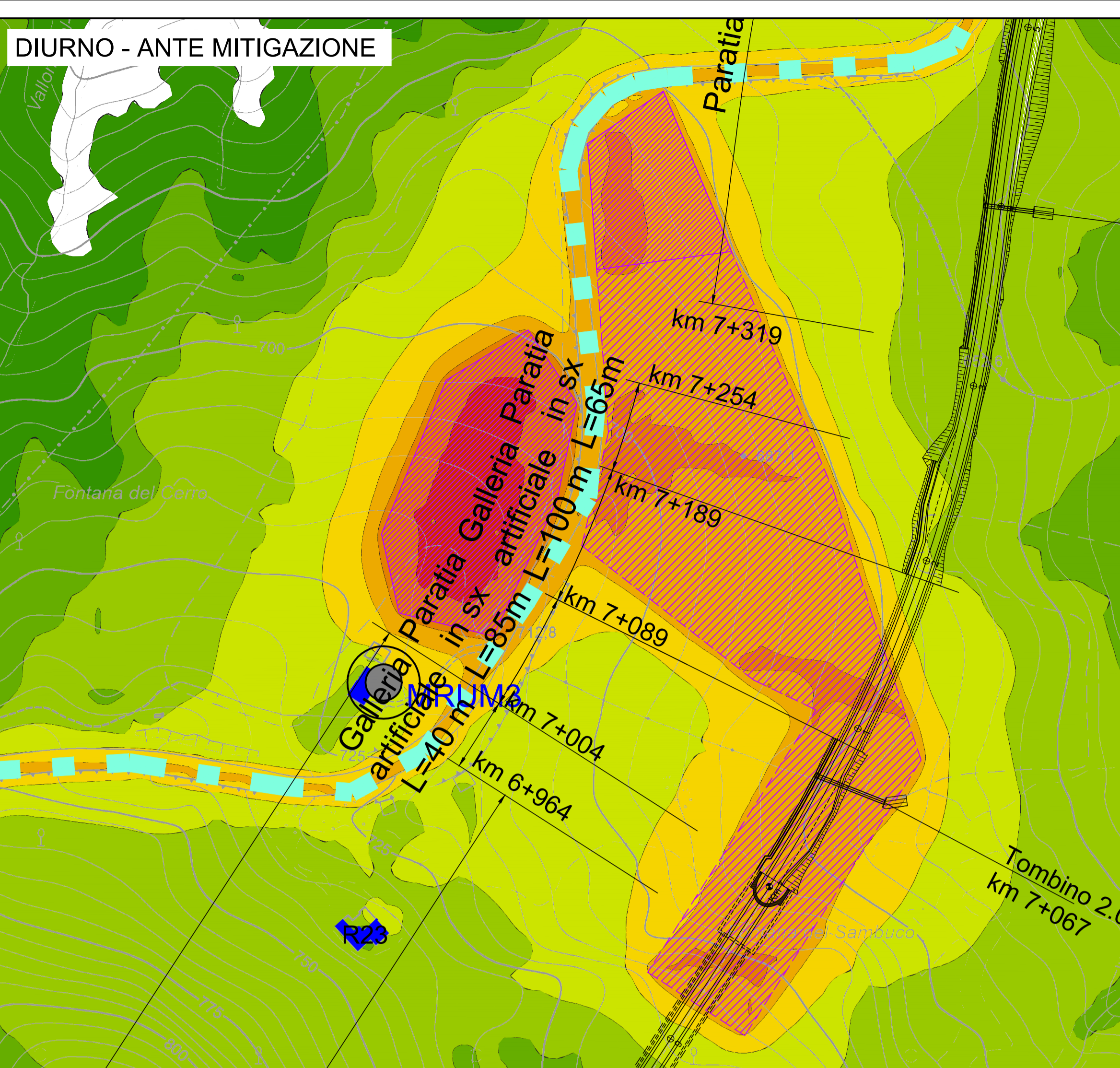


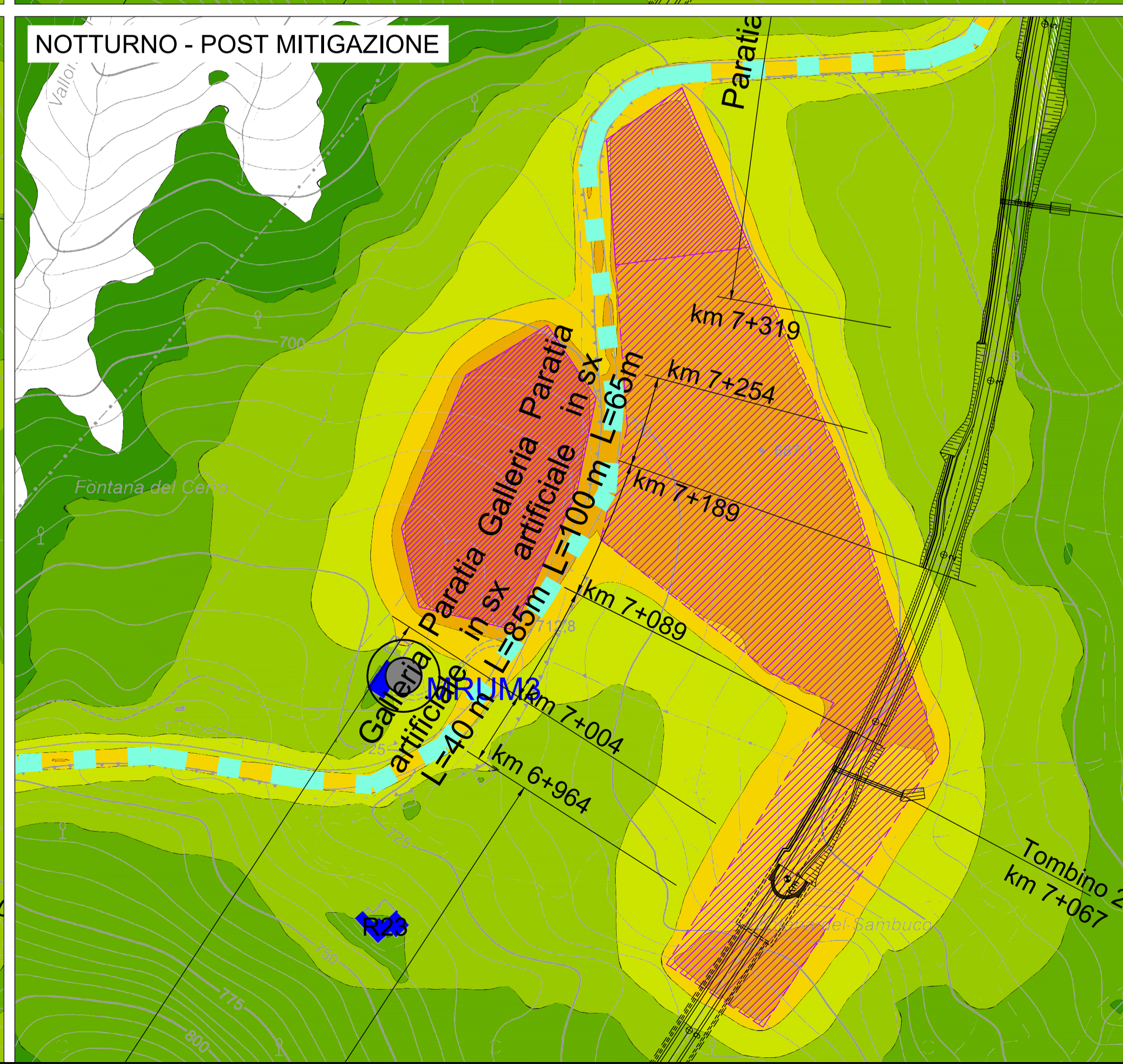
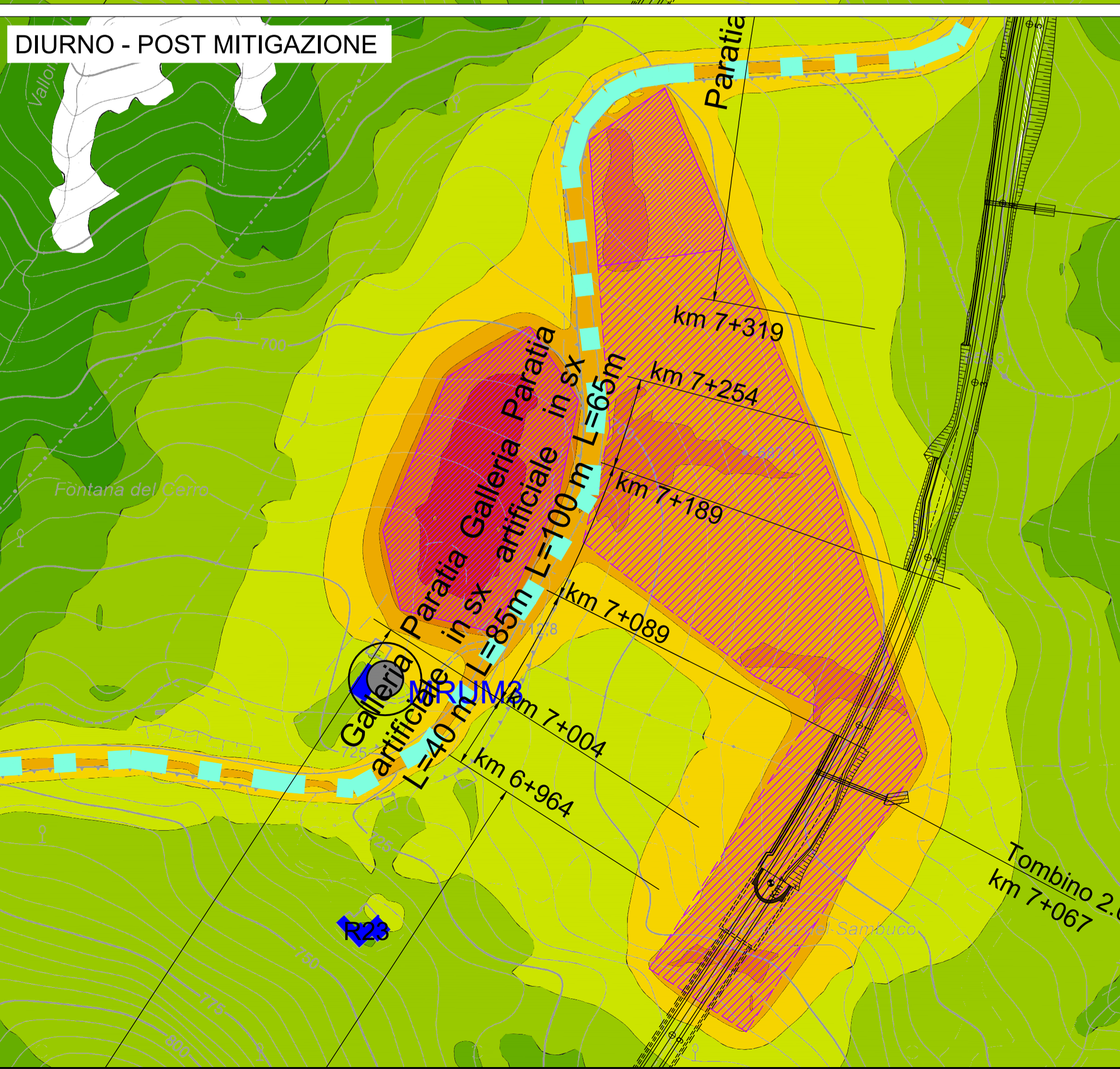
DIURNO - ANTE MITIGAZIONE

NOTTURNO - ANTE MITIGAZIONE



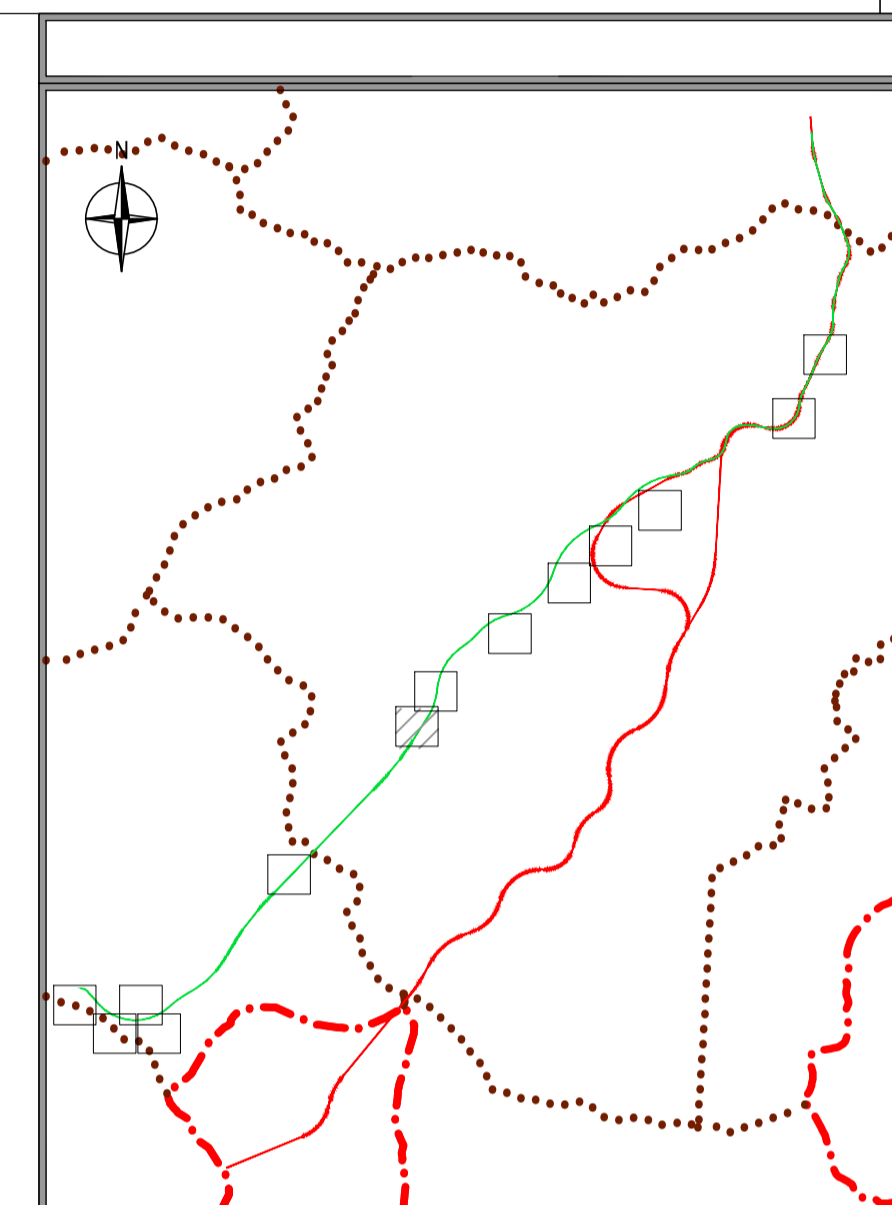
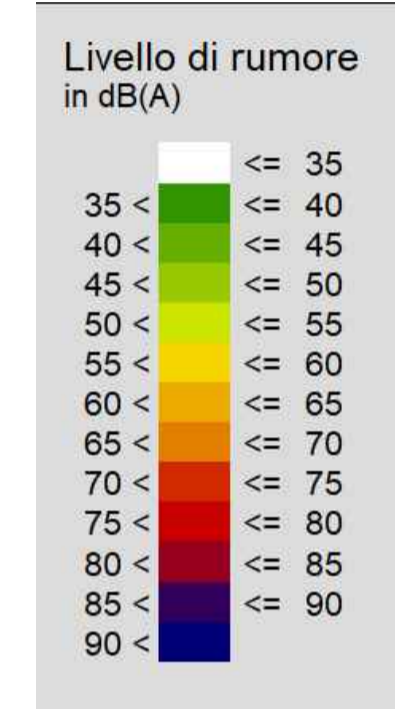
DIURNO - POST MITIGAZIONE

NOTTURNO - POST MITIGAZIONE



LEGENDA

- Recettore Residenziale
- Recettore misto
- Punto di misura
- Barriere antirumore
- Cantiere Base
- Viabilità esistente interessata dai mezzi di cantiere
- Recettore produttivo
- Recettore terziario
- Tracciato di progetto
- Cantiere Operativo
- Piste di cantiere



Sanas
GRUPPO FS ITALIANE
Direzione Progettazione e Realizzazione Lavori

ITINERARIO "SALERNO – POTENZA – BARI"
Adeguamento delle sedi esistenti e tratti di nuova realizzazione IV tratta
da zona industriale Vaglio a svincolo S.P. Oppido S.S. 96
Codice CIG - 70219264A5

PROGETTO DI FATTIBILITA' TECNICO ECONOMICA

IL PROGETTISTA E RESPONSABILE DELL'INTEGRAZIONE DELLE SPECIALISTICHE (DPR207/10 ART 15 COMMA 2) DOTT. ING. GIORGIO GUIDUCCI Ordine Ingegneri Provincia di Roma n. 14035		PROGETTAZIONE ATI: GPI INGEGNERIA GESTIONE PROGETTI INGEGNERIA srl
IL GEOLOGO Dott. Geol. Giuseppe Cerchiaro Ordine dei geologi della Calabria n. 528	(Mandatario)	(Mandante)
COORDINATORE PER LA SICUREZZA IN FASE DI PROGETTAZIONE Arch. Silvia Besozzi Ordine Architetti Provincia di Roma n. 10846	(Mandante)	(Mandante)
VISTO: IL RESP. DEL PROCEDIMENTO Ing. Massimiliano Fidenzi	(Mandante)	(Mandante)

SIA – SCENARIO DI BASE
Rumore
Caratterizzazione del clima acustico in fase di cantiere: Cantiere Operativo 5

CODICE PROGETTO	NOME FILE	REVISIONE	SCALA
LO714APF1801	T00IA24AMBPE07_A	A	1:200

A	Emissione	Feb. '22	Bruno	Grispino	Guiducci
REV.	DESCRIZIONE	DATA	REDATTO	VERIFICATO	APPROVATO