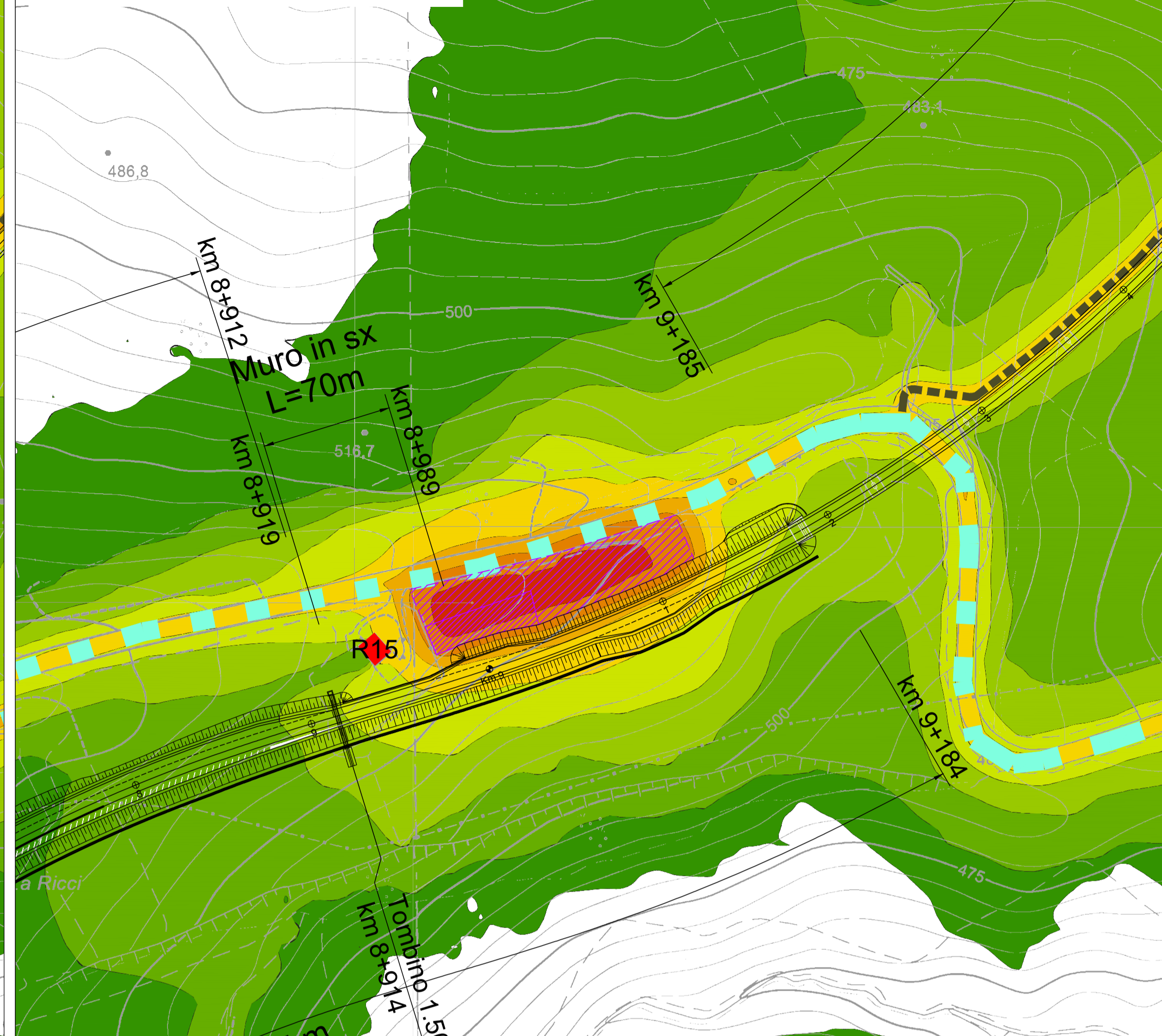
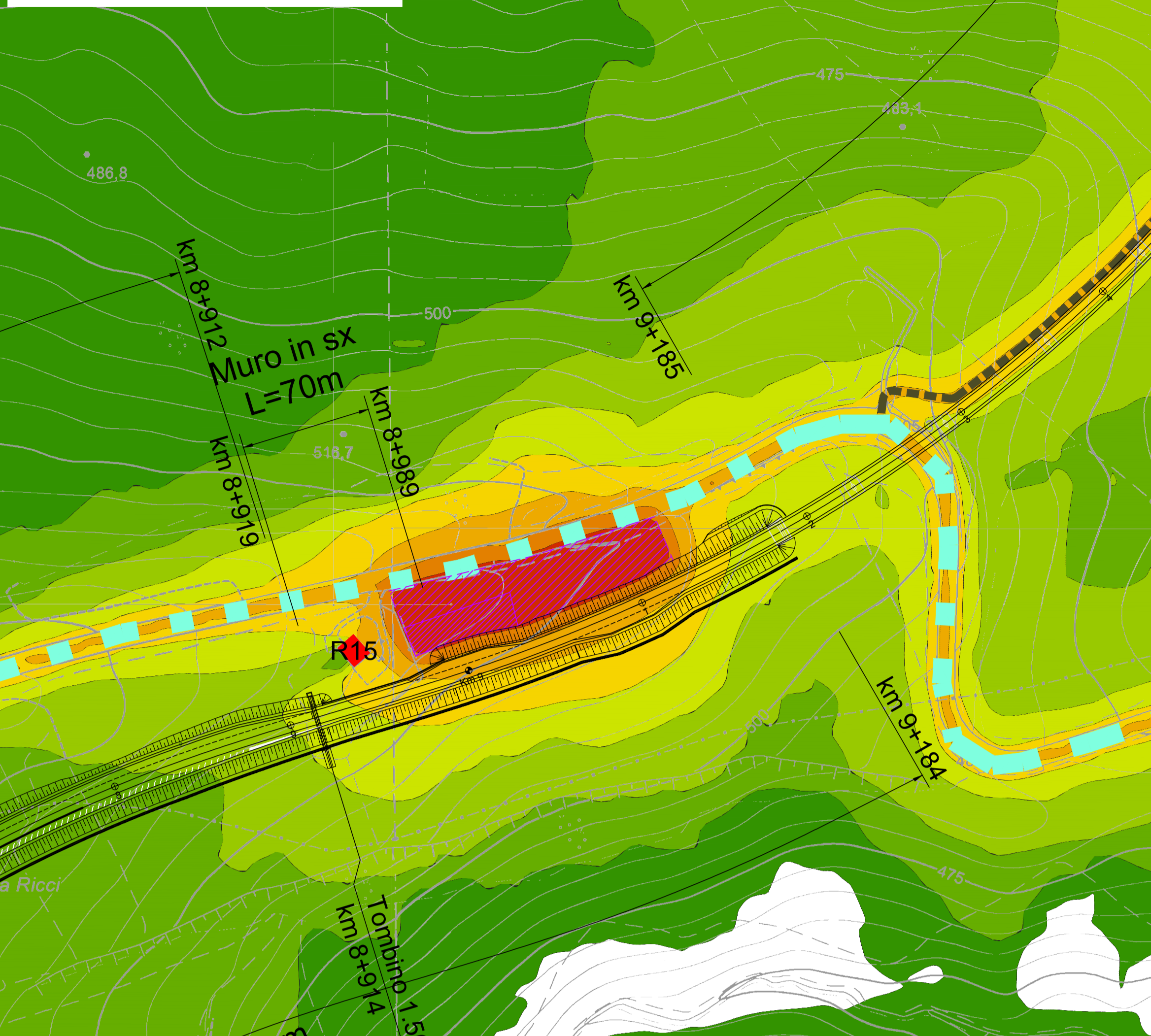


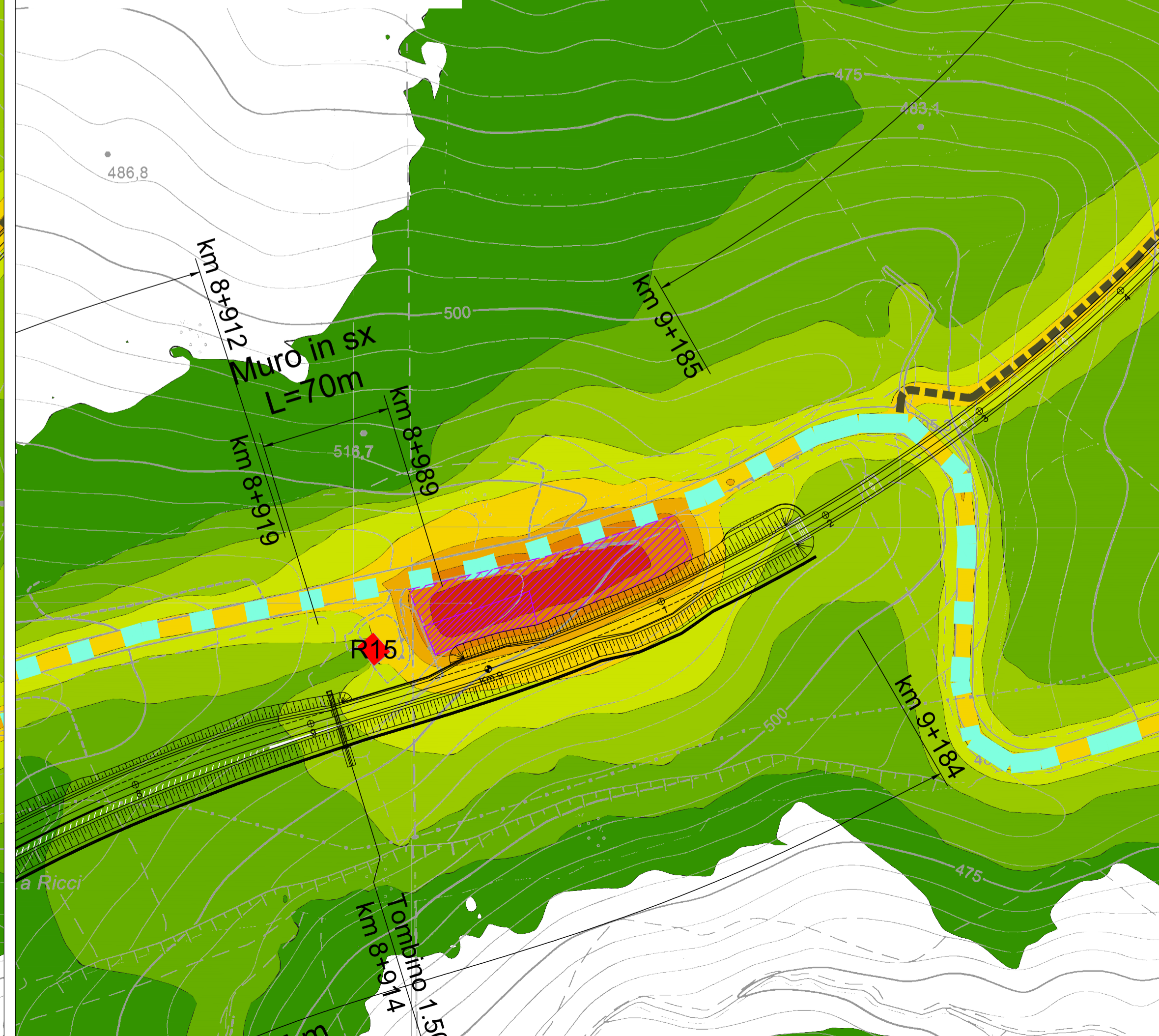
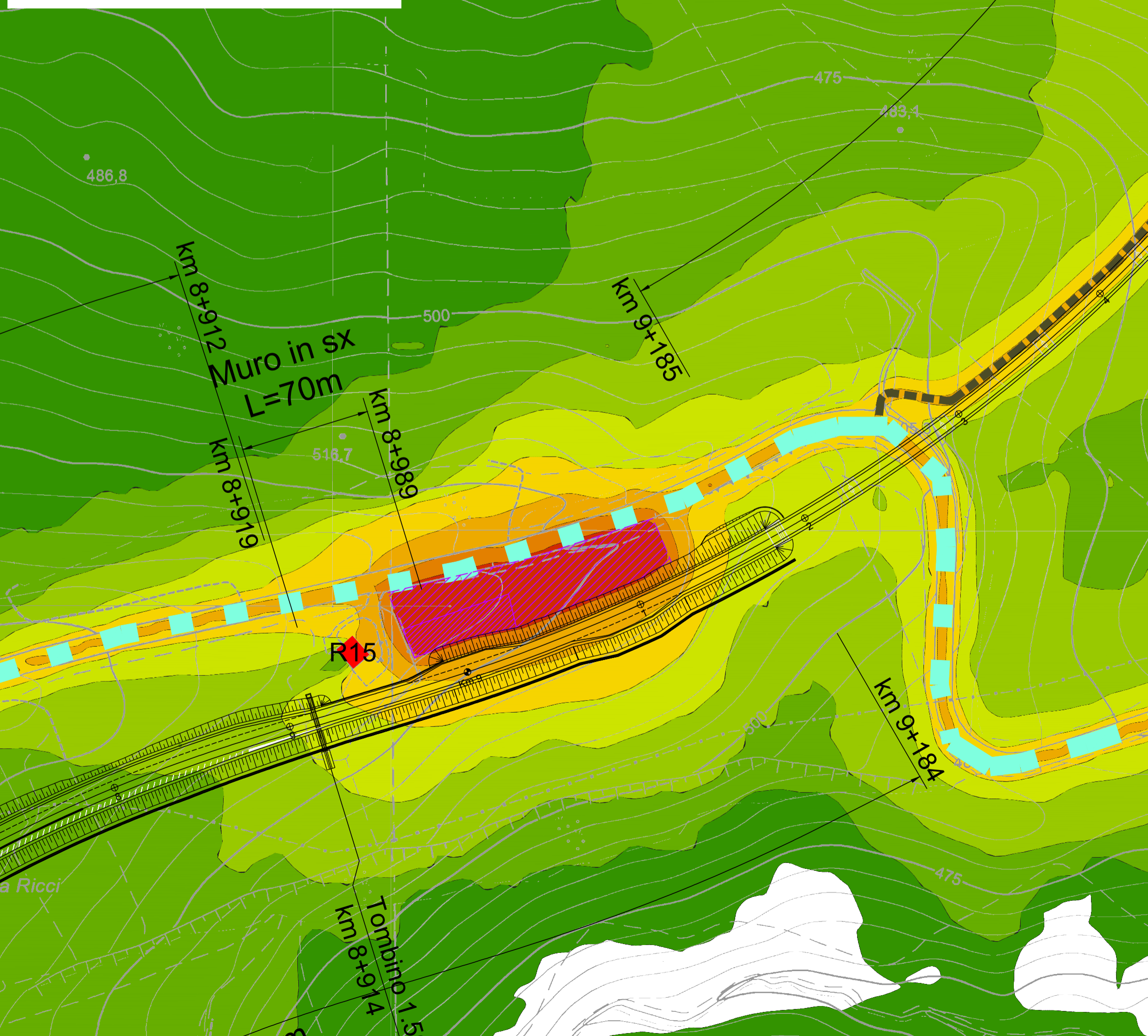
DIURNO - ANTE MITIGAZIONE

NOTTURNO - ANTE MITIGAZIONE



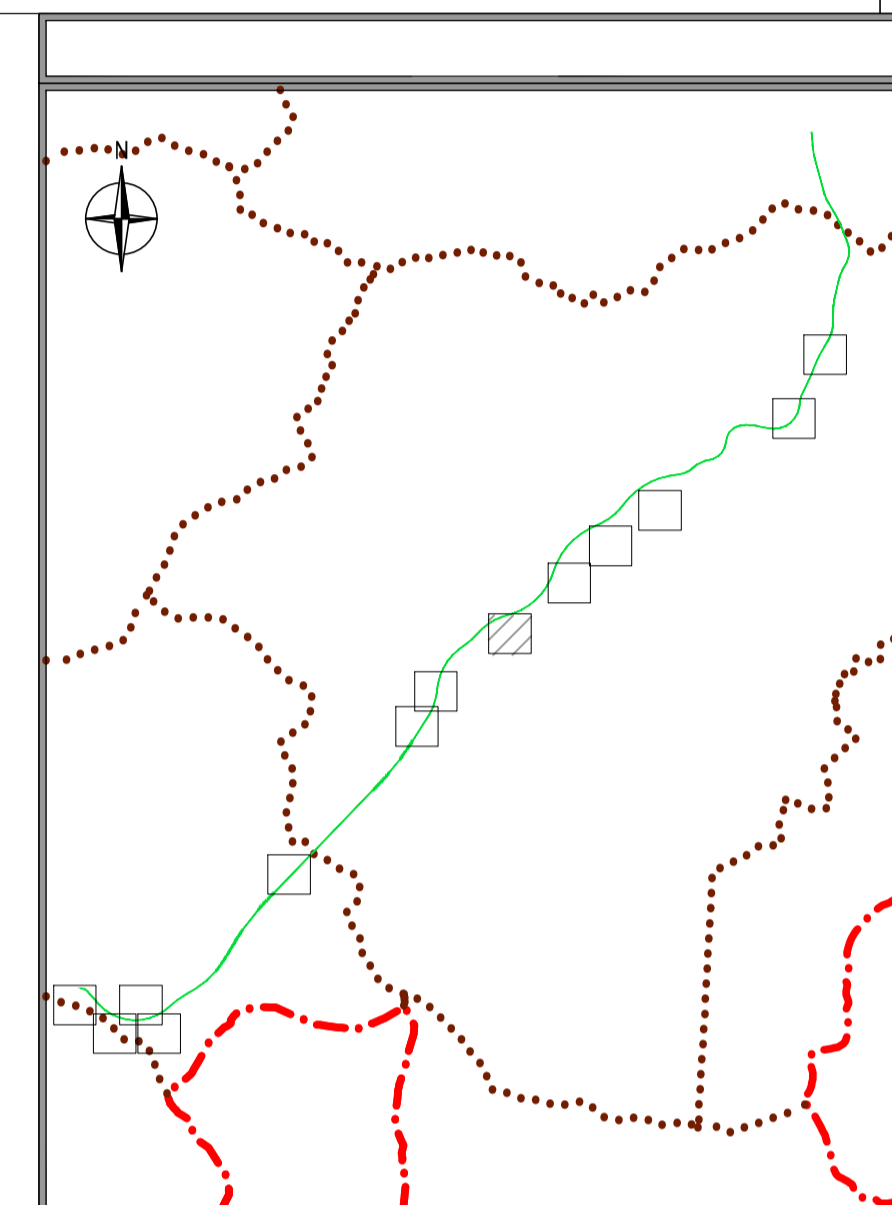
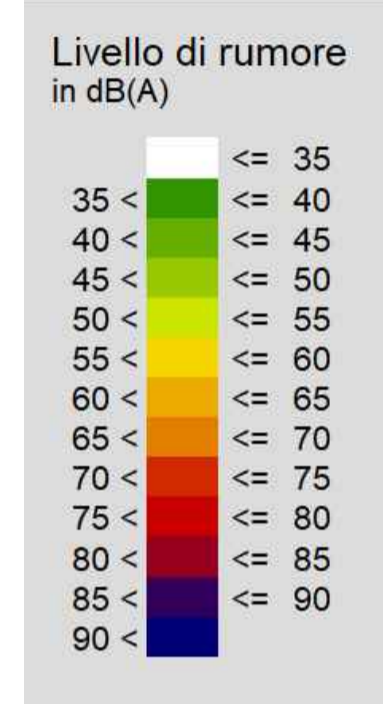
DIURNO - POST MITIGAZIONE

NOTTURNO - POST MITIGAZIONE



LEGENDA

- Recettore Residenziale
- Recettore misto
- Punto di misura
- Barriere antirumore
- Cantiere Base
- Viabilità esistente interessata dai mezzi di cantiere
- Recettore produttivo
- Recettore terziario
- Tracciato di progetto
- Cantiere Operativo
- Piste di cantiere



Sanas
GRUPPO FS ITALIANE

Direzione Progettazione e Realizzazione Lavori

ITINERARIO "SALERNO – POTENZA – BARI"
Adeguamento delle sedi esistenti e tratti di nuova realizzazione IV tratta
da zona industriale Vaglio a svincolo S.P. Oppido S.S. 96
Codice CIG - 70219264A5

PROGETTO DI FATTIBILITA' TECNICO ECONOMICA

ANAS - DIREZIONE PROGETTAZIONE E REALIZZAZIONE LAVORI

<p>IL PROGETTISTA E RESPONSABILE DELL'INTEGRAZIONE CON LE STRUTTURE SPECIALISTICHE (DPR207/10 ART 15 COMMA 2) GRUPPO INGEGNERIA Dott. Ing. GIORGIO GUIDICCI (SOMA) Ordine Ingegneri Provincia di Roma n. 14035</p>	<p>PROGETTAZIONE ATI: (Mandataria) GPI INGEGNERIA <i>GESTIONE PROGETTI INGEGNERIA srl</i></p> <p>(Mandante) HYpro <i>INGEGNERIA</i></p> <p>(Mandante) SILEC s.p.a.</p>
<p>IL GEOLOGO Dott. Geol. Giuseppe Cerchiaro Ordine dei geologi della Calabria n. 528</p>	<p>COORDINATORE PER LA SICUREZZA IN FASE DI PROGETTAZIONE Arch. Silvia Besozzi Ordine Architetti Provincia di Roma n. 10846</p>
<p>VISTO: IL RESP. DEL PROCEDIMENTO Ing. Massimiliano Fidenzi</p>	

SIA – SCENARIO DI BASE
Rumore
Caratterizzazione del clima acustico in fase di cantiere: Cantiere Operativo 7

CODICE PROGETTO	NOME FILE T00IA24AMBPE09_A	REVISIONE	SCALA
L0714APF1801	CODICE ELAB. T00IA24AMBPE09	A	1:200

REV.	DESCRIZIONE	DATA	REDATTO	VERIFICATO	APPROVATO
A	Emissione	Feb. '22	Bruno	Grispino	Guiducci