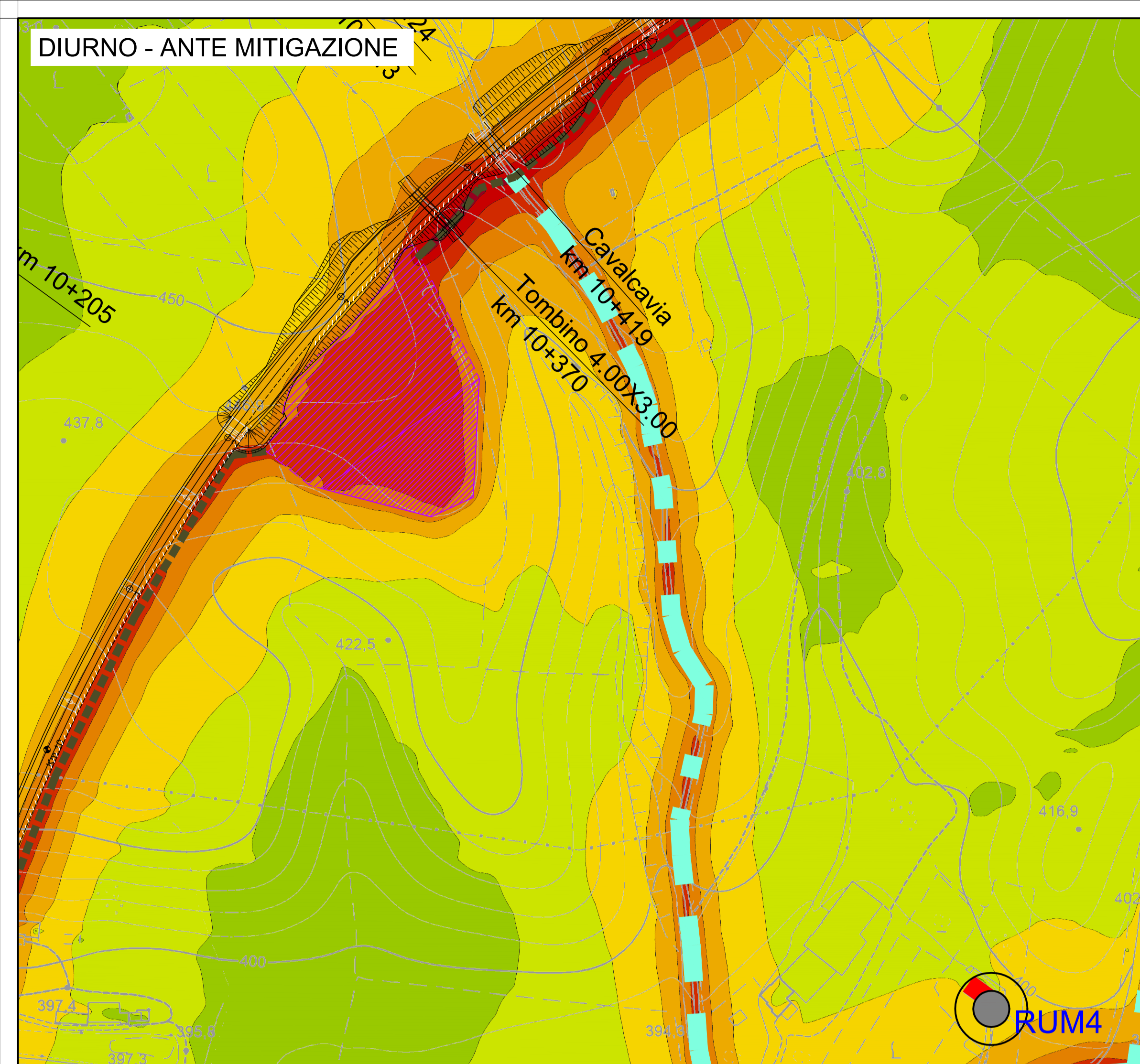


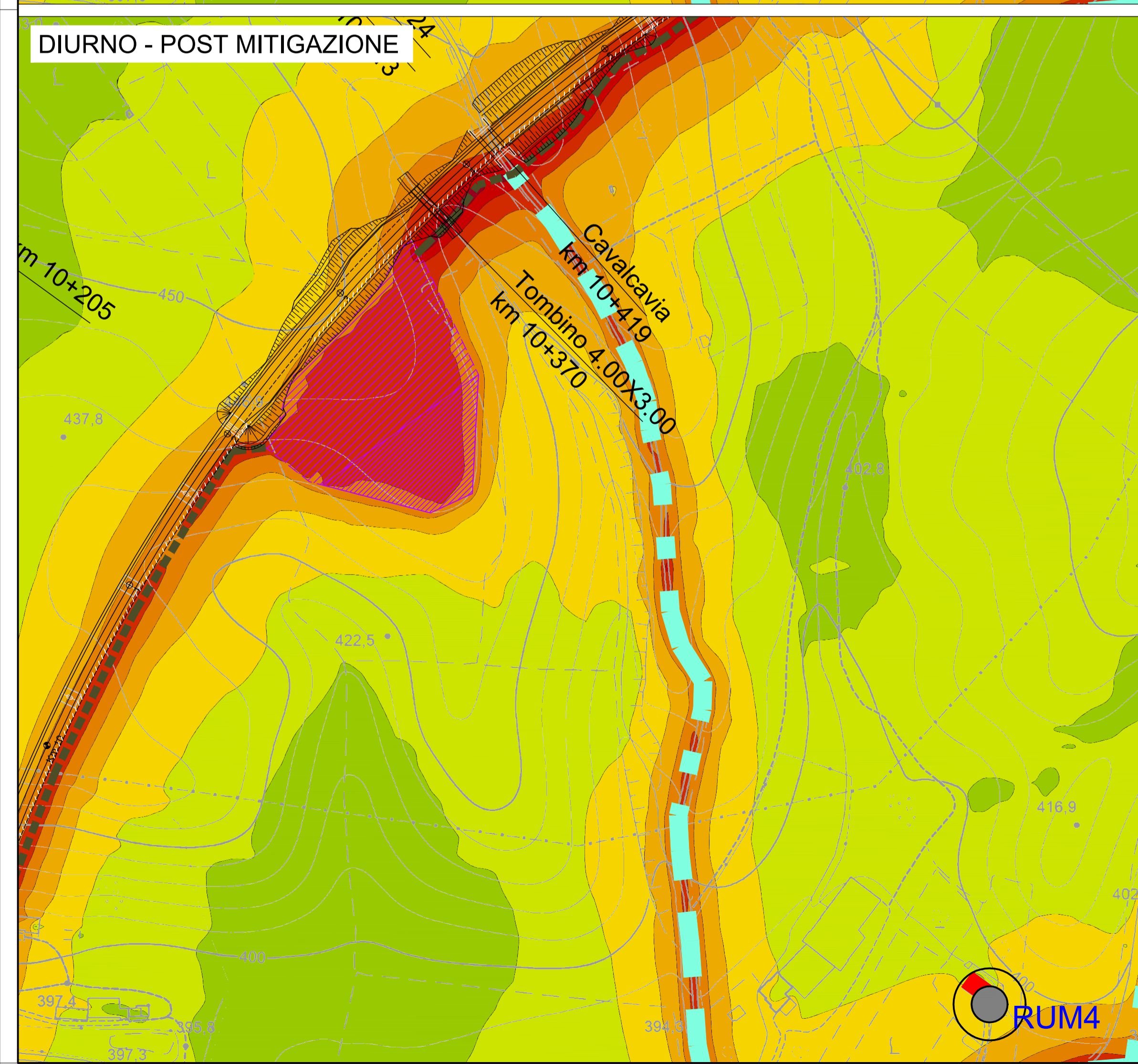
DIURNO - ANTE MITIGAZIONE



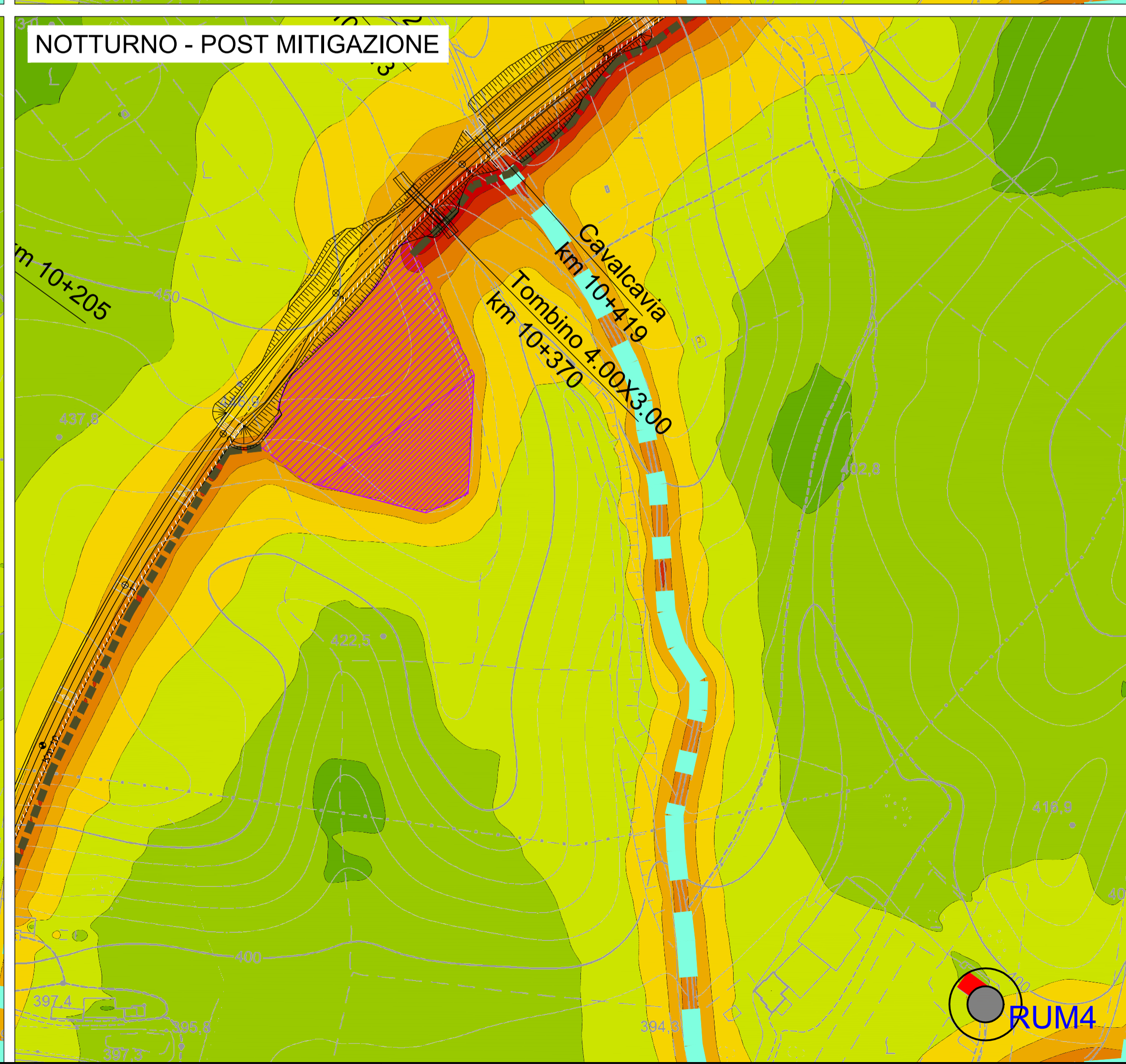
NOTTURNO - ANTE MITIGAZIONE



DIURNO - POST MITIGAZIONE

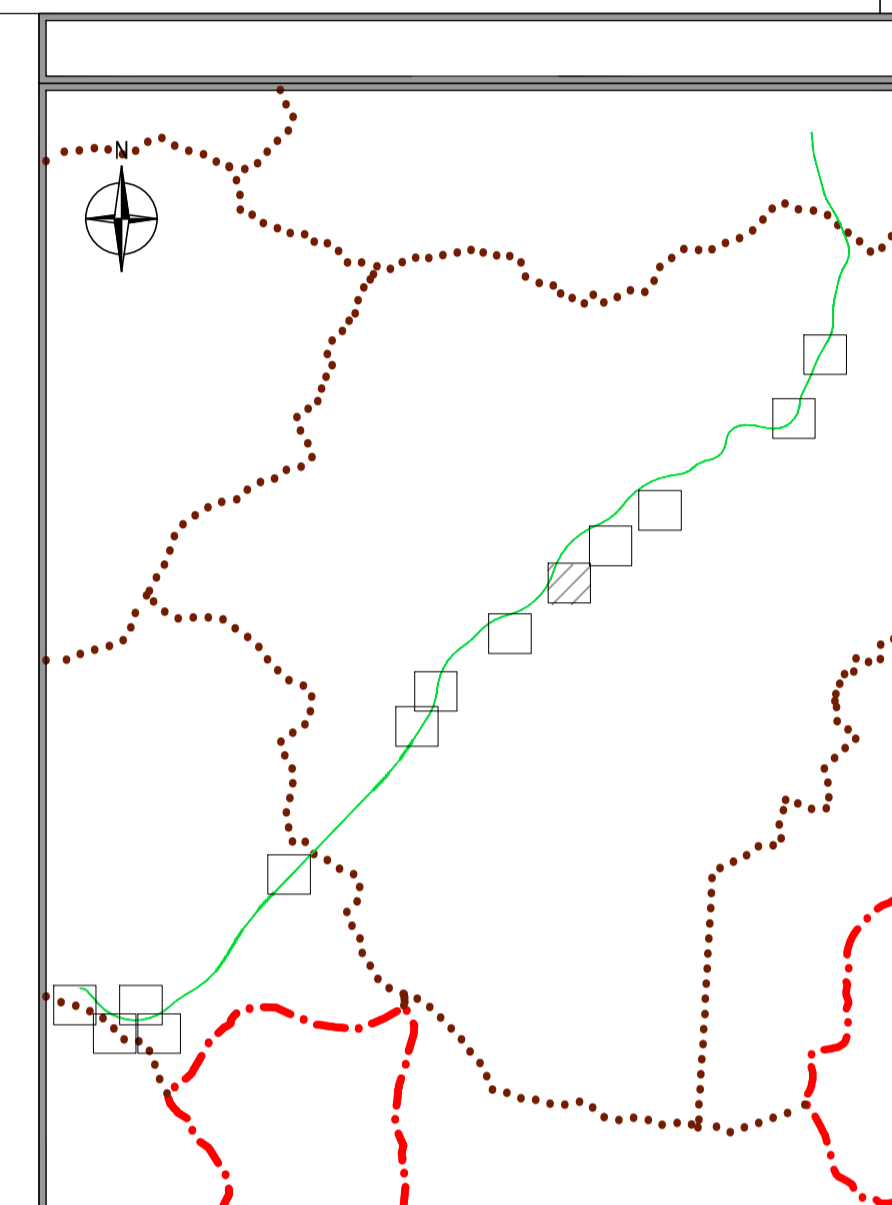
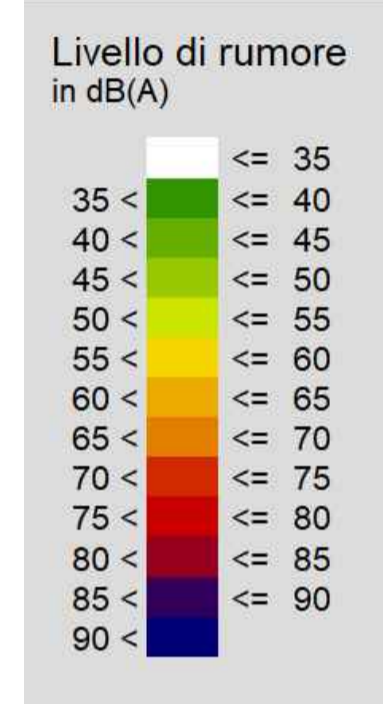


NOTTURNO - POST MITIGAZIONE



LEGENDA

- Recettore Residenziale
- Recettore misto
- Recettore produttivo
- Recettore terziario
- Punto di misura
- Barriere antirumore
- Cantiere Base
- Cantiere Operativo
- Tracciato di progetto
- Viabilità esistente interessata dai mezzi di cantiere
- Piste di cantiere



Sanas
GRUPPO FS ITALIANE

Direzione Progettazione e Realizzazione Lavori

ITINERARIO "SALERNO – POTENZA – BARI"
Adeguamento delle sedi esistenti e tratti di nuova realizzazione IV tratta
da zona industriale Vaglio a svincolo S.P. Oppido S.S. 96
Codice CIG - 70219264A5

PROGETTO DI FATTIBILITA' TECNICO ECONOMICA

ANAS - DIREZIONE PROGETTAZIONE E REALIZZAZIONE LAVORI

IL PROGETTISTA E RESPONSABILE DELL'INTEGRAZIONE DEL PROGETTO SPECIALISTICHE (DPR207/10 ART 15 COMMA 2) **DAI MESTRI**
Dott. Ing. **GIORGIO GUIDUCCI** **PROF. INGEGNERI**
Ordine Ingegneri Provincia di Roma n. 14035/14035

PROGETTAZIONE ATI:
(Mandataria) **GPI INGEGNERIA**
GESTIONE PROGETTI INGEGNERIA srl

IL GEOLOGO
Dott. Geol. **Giuseppe Cerchiaro**
Ordine dei geologi della Calabria n. 528

(Mandante) **HYpro**
INGEGNERIA

COORDINATORE PER LA SICUREZZA IN FASE DI PROGETTAZIONE
Arch. **Silvia Besozzi**
Ordine Architetti Provincia di Roma n. 10846

(Mandante) **TRT**
SILEC s.p.a.

VISTO: IL RESP. DEL PROCEDIMENTO
Ing. **Massimiliano Fidenzi**

SIA – SCENARIO DI BASE
Rumore
Caratterizzazione del clima acustico in fase di cantiere: Cantiere Operativo 8

CODICE PROGETTO	NOME FILE	REVISIONE	SCALA
L0714APF1801	T00IA24AMBPE10_A	A	1:200
	CODICE ELAB.		
	T00IA24AMBPE10		

A	Emissione	Feb. '22	Bruno	Grispino	Guiducci
REV.	DESCRIZIONE	DATA	REDATTO	VERIFICATO	APPROVATO