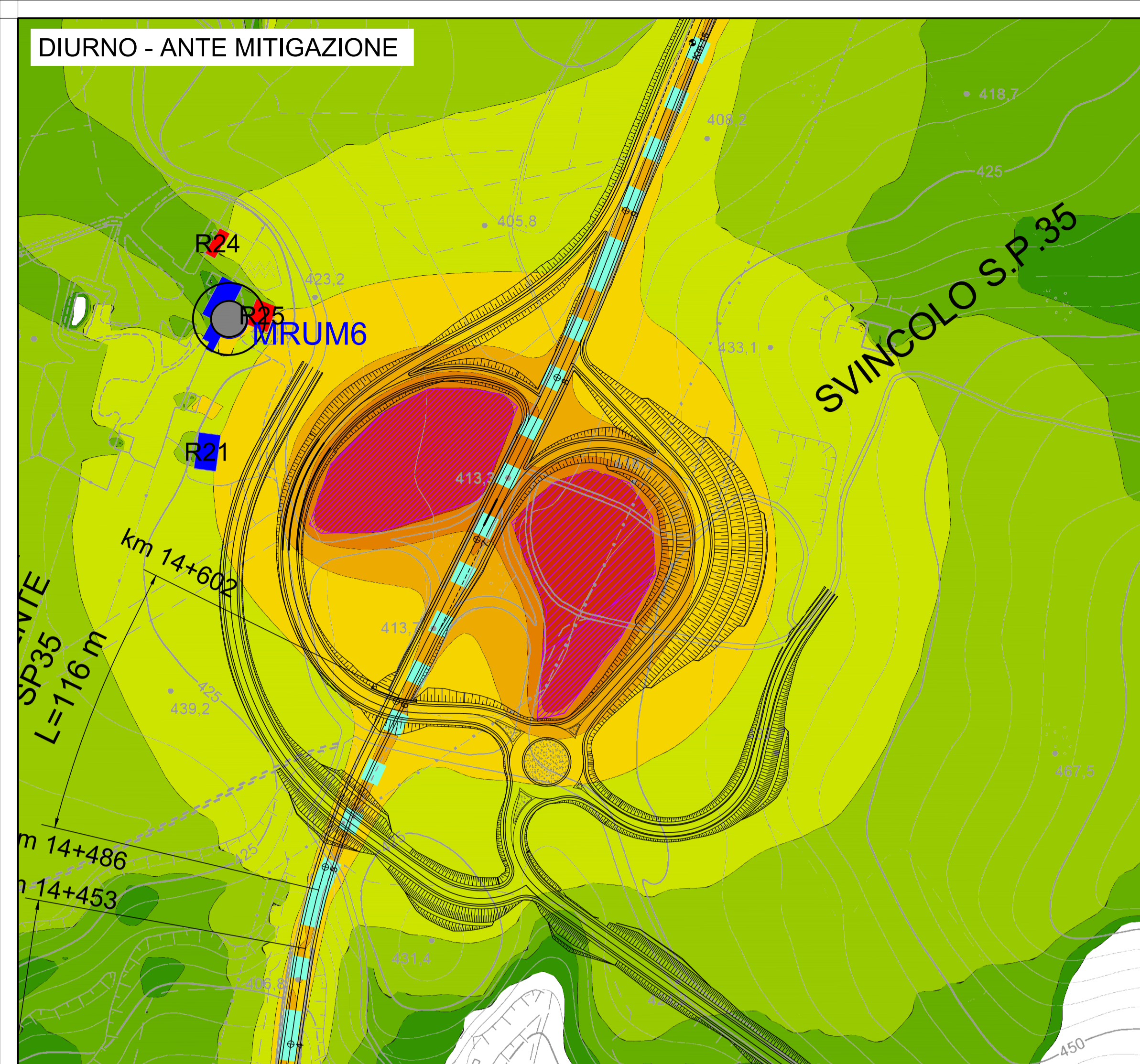
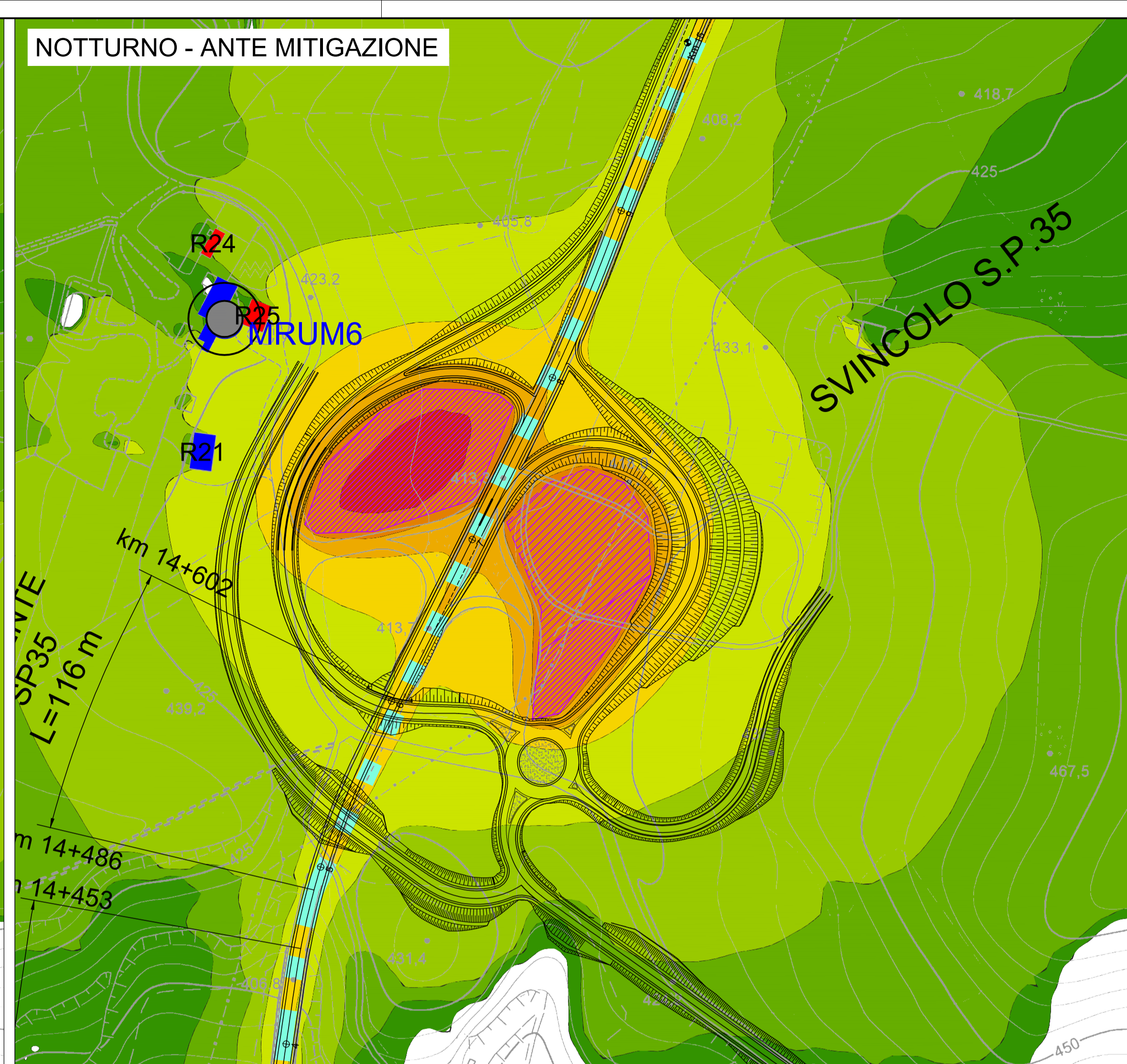


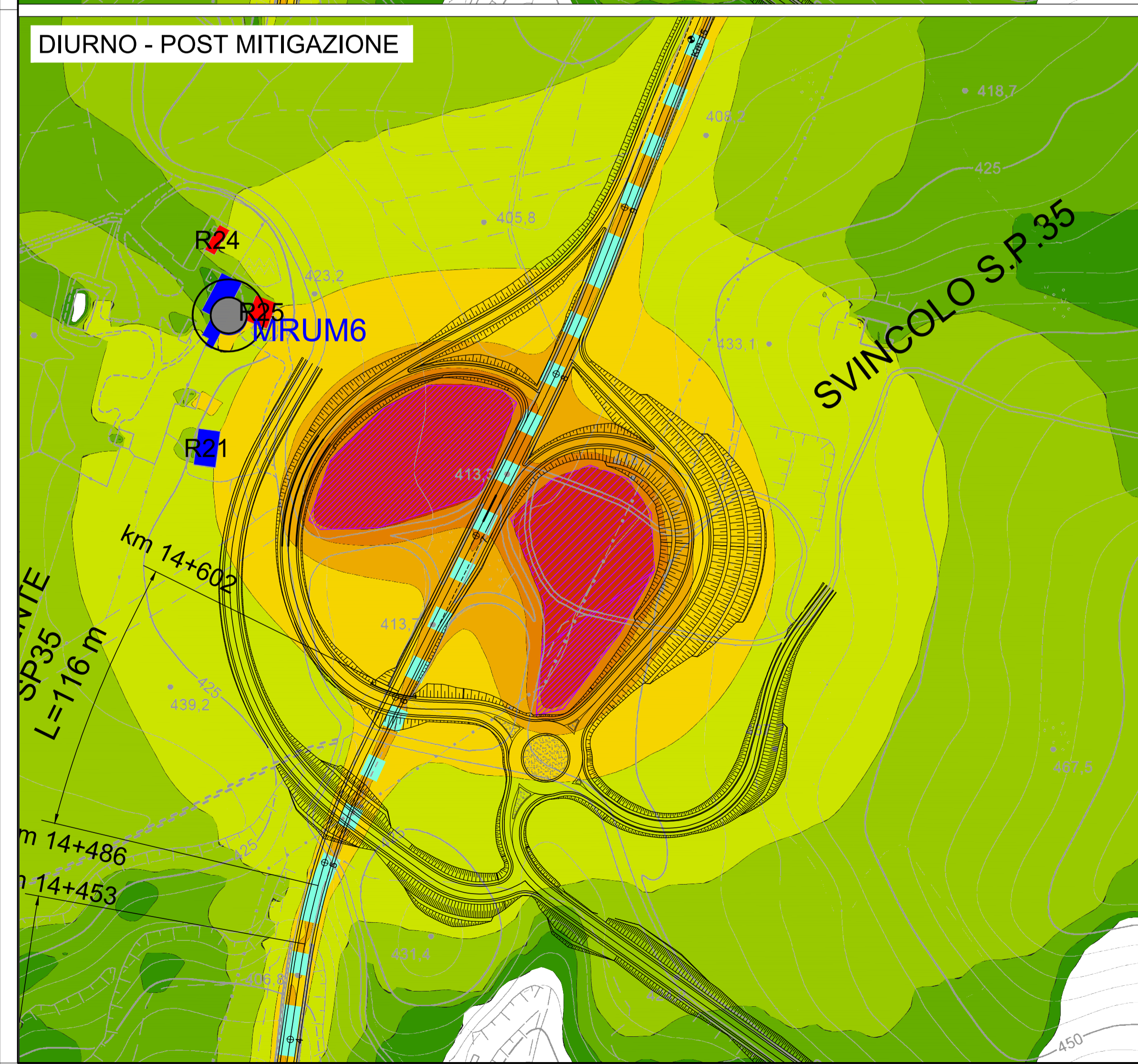
DIURNO - ANTE MITIGAZIONE



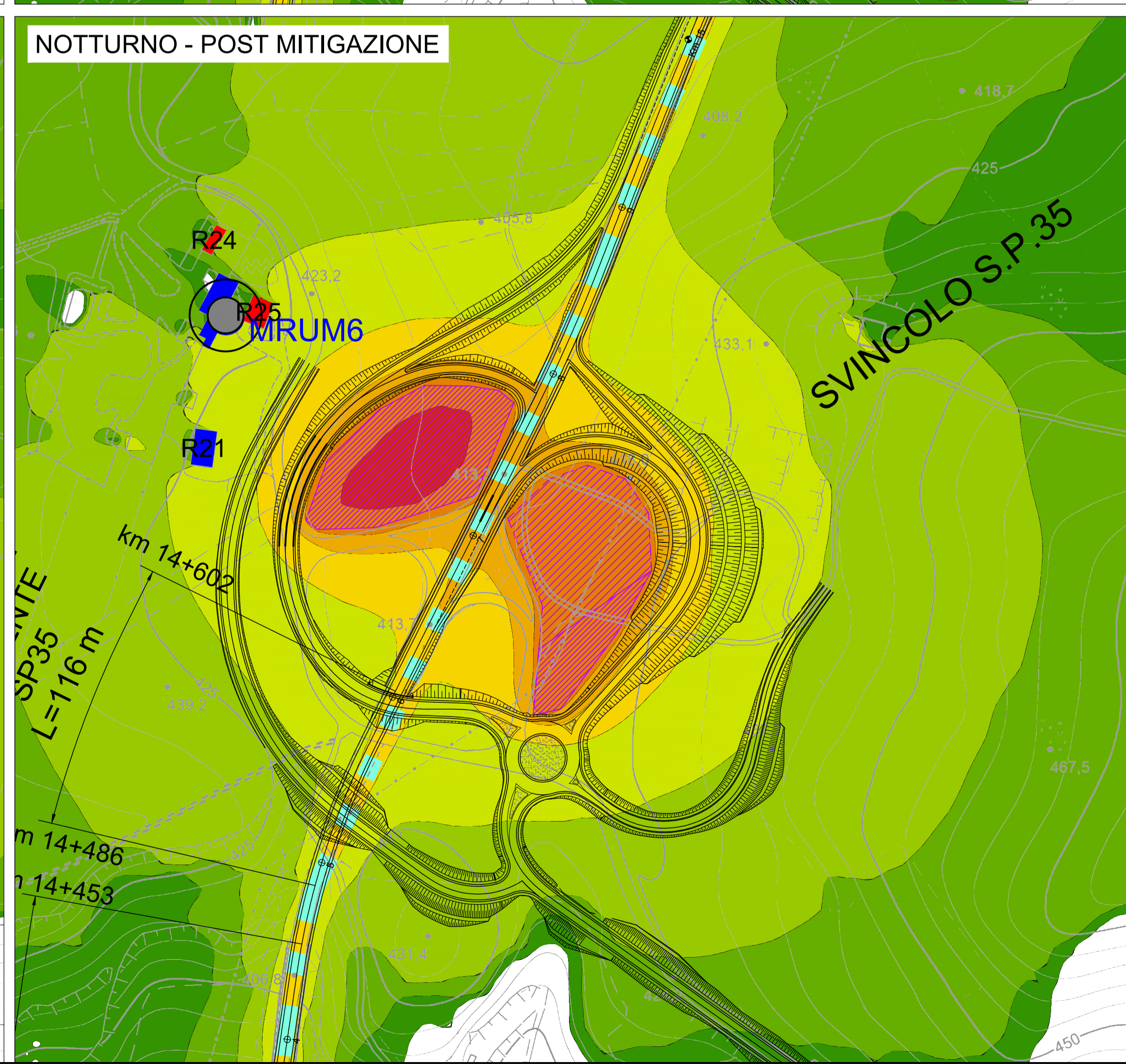
NOTTURNO - ANTE MITIGAZIONE



DIURNO - POST MITIGAZIONE

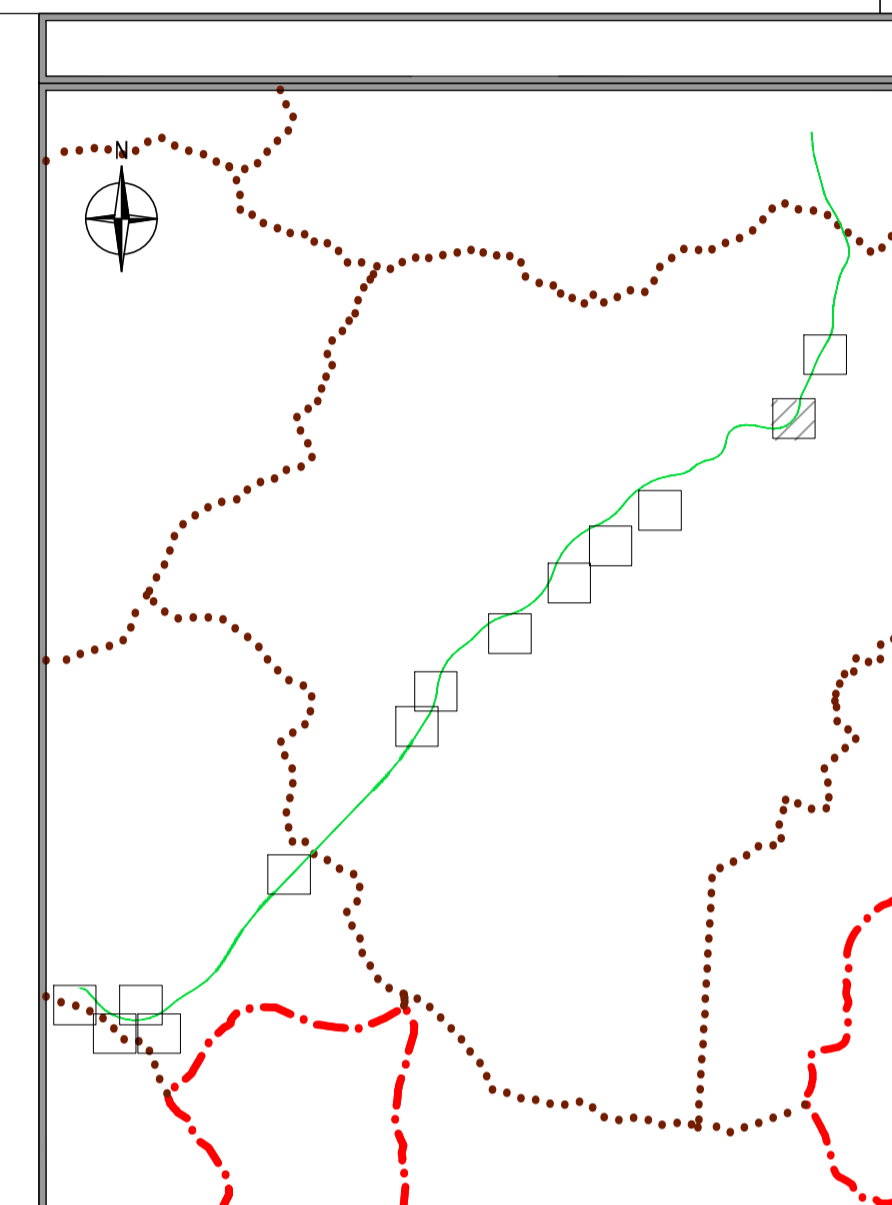
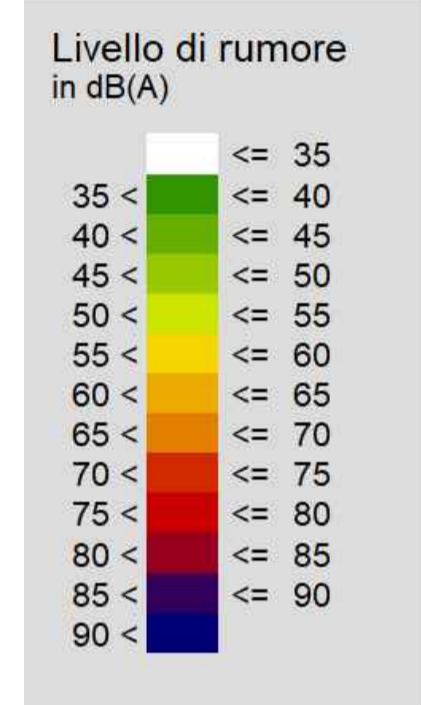


NOTTURNO - POST MITIGAZIONE



LEGENDA

- Recettore Residenziale
- Recettore misto
- Punto di misura
- Barriere antirumore
- Cantiere Base
- Viabilità esistente interessata dai mezzi di cantiere
- Recettore produttivo
- Recettore terziario
- Tracciato di progetto
- Cantiere Operativo
- Piste di cantiere



Direzione Progettazione e Realizzazione Lavori

ITINERARIO "SALERNO – POTENZA – BARI"
Adeguamento delle sedi esistenti e tratti di nuova realizzazione IV tratta
da zona industriale Vaglio a svincolo S.P. Oppido S.S. 96

Codice CIG - 70219264A5

PROGETTO DI FATTIBILITA' TECNICO ECONOMICA

ANAS - DIREZIONE PROGETTAZIONE E REALIZZAZIONE LAVORI

IL PROGETTISTA È RESPONSABILE DELL'INTEGRAZIONE DELLE SPECIALISTICHE (DPR207/10 ART 15 COMMA 2) DEL PROGETTO
Dott. Ing. GIORGIO GUIDICCI
Ordine Ingegneri Provincia di Roma n. 14035

PROGETTAZIONE ATI:

(Mandataria) **GPINGEGNERIA**
GESTIONE PROGETTI INGEGNERIA srl

IL GEOLOGO

Dott. Geol. Giuseppe Cerchiaro
Ordine dei geologi della Calabria n. 528

(Mandante) **RO**

COORDINATORE PER LA SICUREZZA IN FASE DI PROGETTAZIONE

Arch. Silvia Besozzi
Ordine Architetti Provincia di Roma n. 10846

(Mandante) **HYpro**

VISTO: IL RESP. DEL PROCEDIMENTO

Ing. Massimiliano Fidenzi

(Mandante) **TRT**

(Mandante) **SILEC s.p.a.**

SIA – SCENARIO DI BASE

Rumore

Caratterizzazione del clima acustico in fase di cantiere: Cantiere Operativo 10

CODICE PROGETTO	NOME FILE	REVISIONE	SCALA
LO714APF1801	T00IA24AMBPE12_A	A	1:200

A	Emissione	Feb. '22	Bruno	Grispino	Guiducci
REV.	DESCRIZIONE	DATA	REDATTO	VERIFICATO	APPROVATO