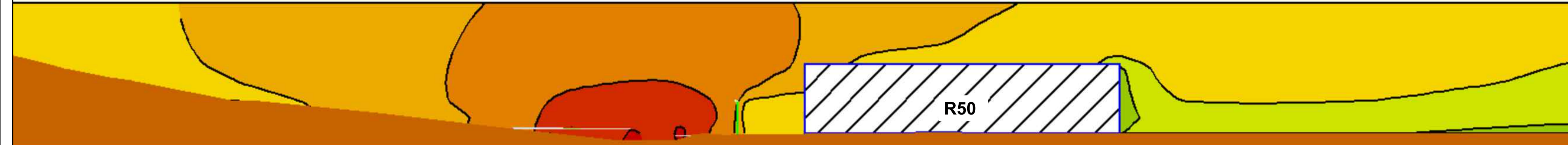


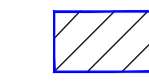
Sezione Post Opera con mitigazioni - Diurno

A

A'



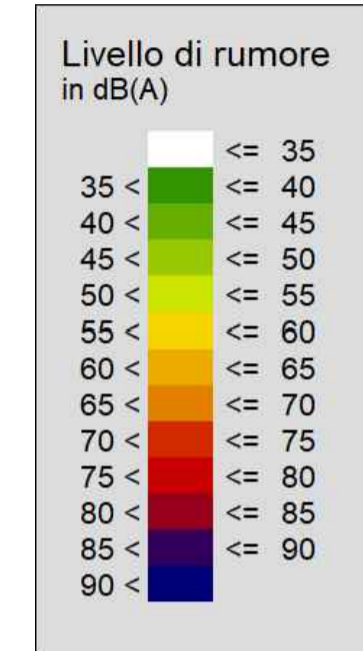
LEGENDA



Recettore



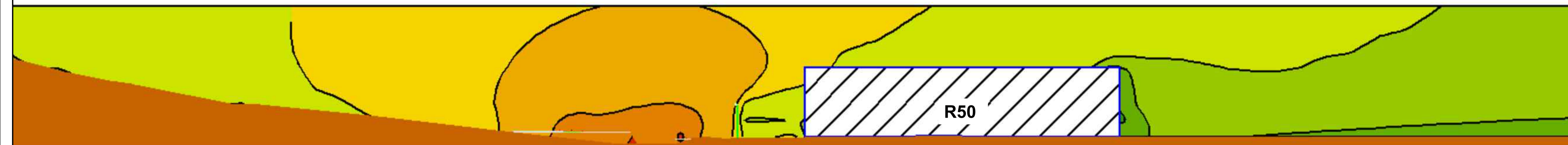
Barriera fonoassorbente



Sezione Post Opera con mitigazioni - Notturno

A

A'



Direzione Progettazione e Realizzazione Lavori

ITINERARIO "SALERNO – POTENZA – BARI"
Adeguamento delle sedi esistenti e tratti di nuova realizzazione IV tratta
da zona industriale Vaglio a svincolo S.P. Oppido S.S. 96

Codice CIG - 70219264A5

PROGETTO DI FATTIBILITA' TECNICO ECONOMICA

ANAS - DIREZIONE PROGETTAZIONE E REALIZZAZIONE LAVORI

| | |
|---|--|
| IL PROGETTISTA E RESPONSABILE DELL'INTEGRAZIONE DELLE MITIGAZIONI SPECIALISTICHE (DPR207/10 ART 15 COMMA 2) Dott. Ing. GIORGIO GUIDUCCI Ordine Ingegneri Provincia di Roma n. 14035 | PROGETTAZIONE ATI: (Mandatario) GPI INGEGNERIA GESTIONE PROGETTI INGEGNERIA srl (Mandante) HYpro (Mandante) TRT (Mandante) SILEC s.p.a. |
| IL GEOLOGO Dott. Geol. Giuseppe Cerchiaro Ordine dei geologi della Calabria n. 528 | |
| COORDINATORE PER LA SICUREZZA IN FASE DI PROGETTAZIONE Arch. Silvia Besozzi Ordine Architetti Provincia di Roma n. 10846 | |
| VISTO: IL RESP. DEL PROCEDIMENTO Ing. Massimiliano Fidenzi | |

SIA – SCENARIO DI BASE
Rumore
Sezioni acustiche post-mitigazione

| | | | |
|-----------------|------------------|-------------|------------------------------|
| CODICE PROGETTO | NOME FILE | REVISIONE | SCALA |
| LO714APF1801 | T00IA24AMBSZ51_C | C | 1:500 |
| CODICE ELAB. | T00IA24AMBSZ51 | | |
| C | Revisione | Feb. '22 | Bruno Grippino Guiducci |
| B | Revisione | Dicembre'19 | Pettinato Secreti Guiducci |
| A | Emissione | Sett.'19 | Pettinato Secreti Guiducci |
| REV. | DESCRIZIONE | DATA | REDATTO VERIFICATO APPROVATO |