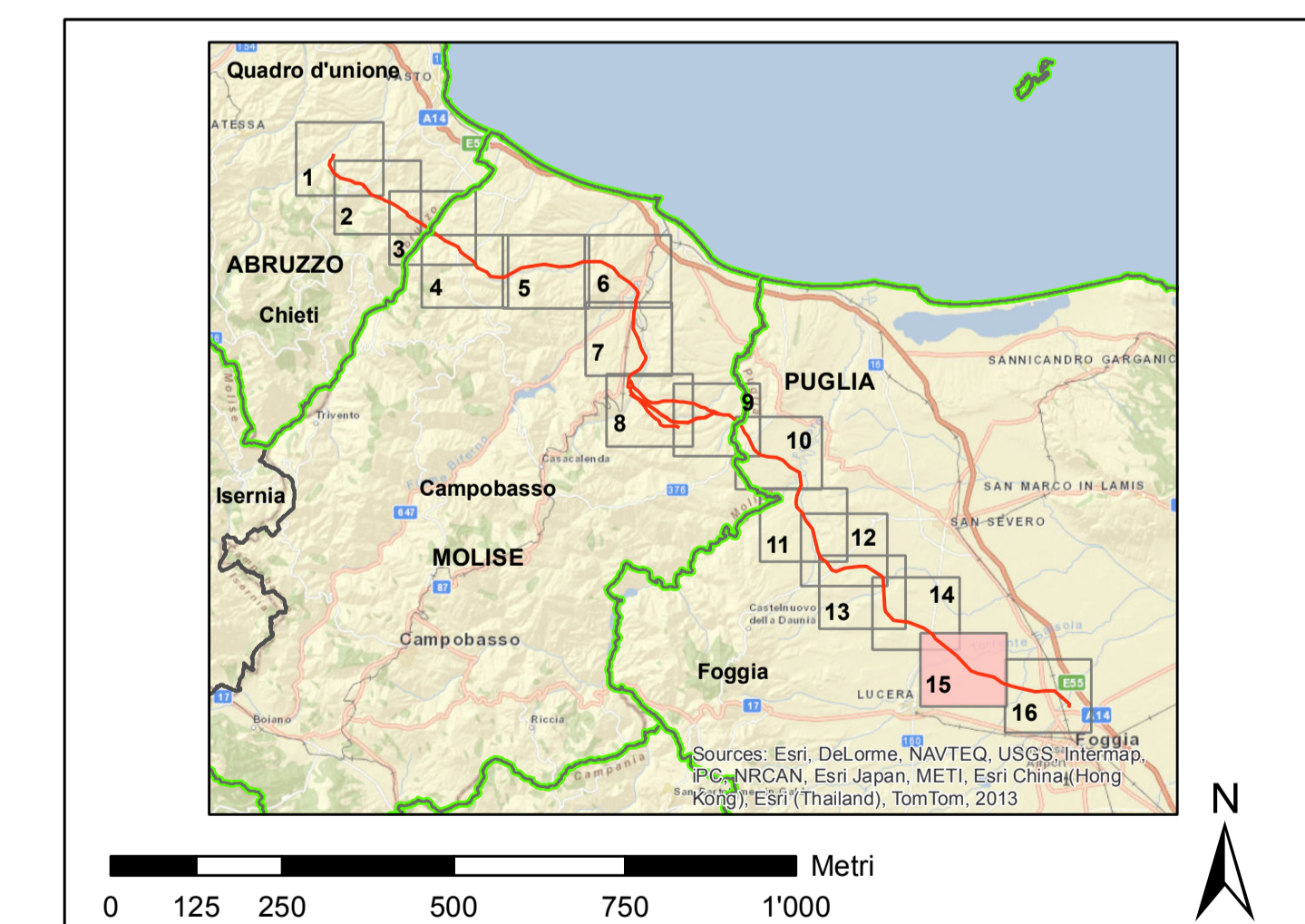


- legenda**
- linee elettriche esistenti**
- 380 kV Area RTN
 - 380 kV Area non RTN
 - 150 kV Area RTN
 - 150 kV Area non RTN
 - 150 kV Cavo non RTN
- impianti esistenti**
- Stazione 380 kV RTN
 - Stazione 150 kV RTN
 - Allacciamento
 - Cabina Utente
 - Stazione non RTN e Cabina Primaria
 - Centrale Termoelettrica
 - Centrale Idroelettrica
 - Centrale Eolica
 - Stazione elettrica esistente
- tracciati SIA**
- nuovo sostegno
 - sostegno esistente
 - nuovo elettrodotto a 380 kV in doppia tema
 - nuovo elettrodotto a 380 kV in singola tema
 - demolizione
 - variante aerea
 - linea oggetto di iter autorizzativo distinto
- area di studio del SIA**
- limite comunale
- Altre simboli**
- Area di microcantiere
 - Area di cantiere
 - Accesso da campo
 - Pista esistente da ripristinare
 - Strada esistente



REVISIONI			
00	luglio 2014	prima emissione	P. Curatolo A. Serragno N. Rosignolo
N.	DATA	DESCRIZIONE	ELABORATO VERIFICATO APPROVATO
CODIFICA DELL'ELABORATO			
DEER110138SA0499 tav 6/15		 TERNA GROUP	
QUADRO DI RIFERIMENTO			
TITOLO			
Progettuale Elettrodotto aereo 380 kV doppia tema "Giusti - Larino - Foggia" ed opere connesse Integrazioni allo Studio di Impatto Ambientale CARTA DELLE AREE E PISTE DI CANTIERE			
NOME DEL FILE	FORMATO	SCALA	FOLIO
DEER110138SA0499_R_15	A0	1:10'000	15/16
Questo documento contiene informazioni di proprietà TERNA S.p.A. e deve essere utilizzato esclusivamente dal destinatario in relazione alle finalità per le quali è stato ricevuto. È vietata qualsiasi forma di riproduzione o divulgazione senza l'esplicito consenso di TERNA S.p.A. This document contains information proprietary to TERNA S.p.A. and it will have to be used exclusively for the purposes for which it has been furnished. Whichever shape of spreading or reproduction without the written permission of TERNA S.p.A. is prohibited.			