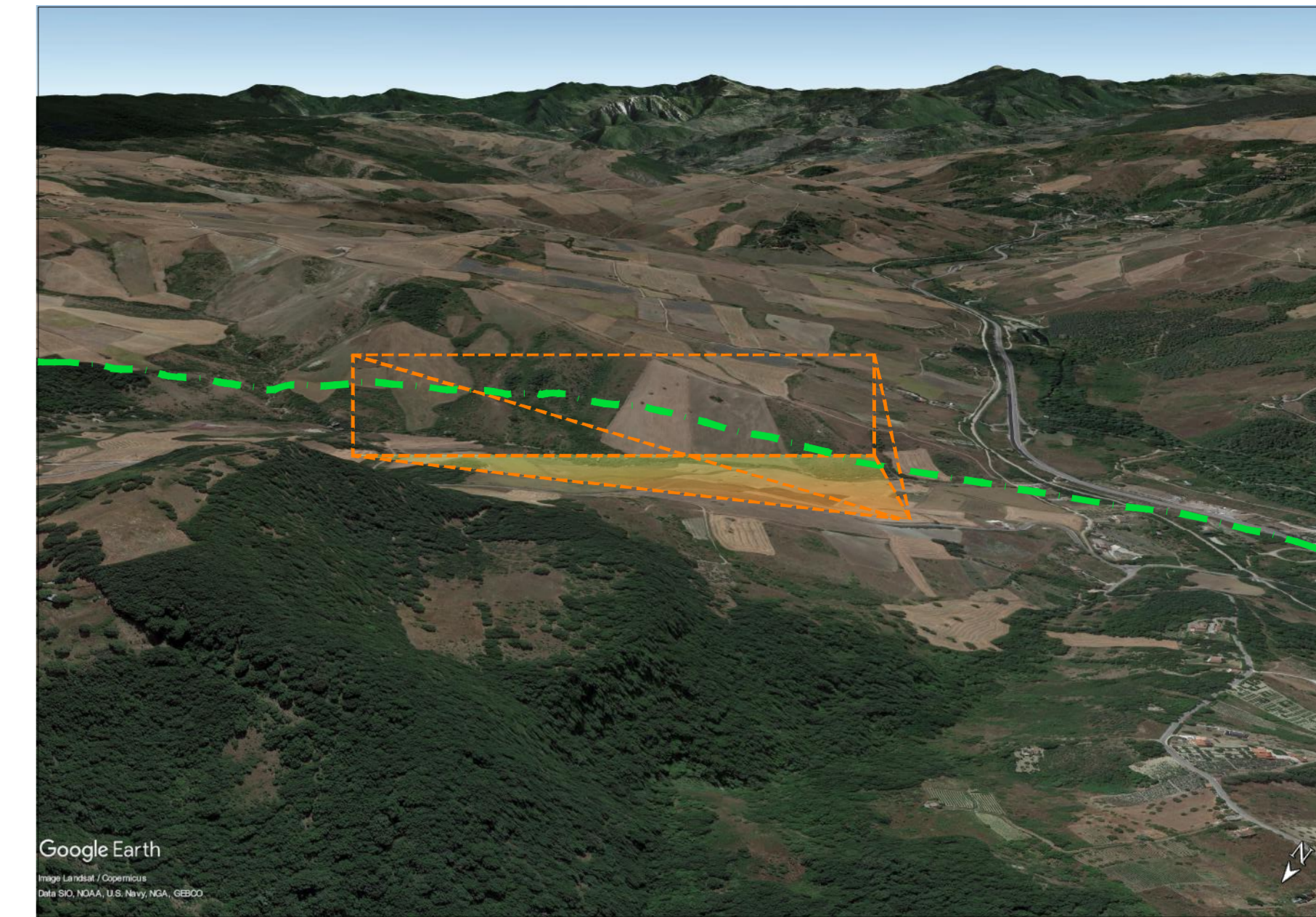
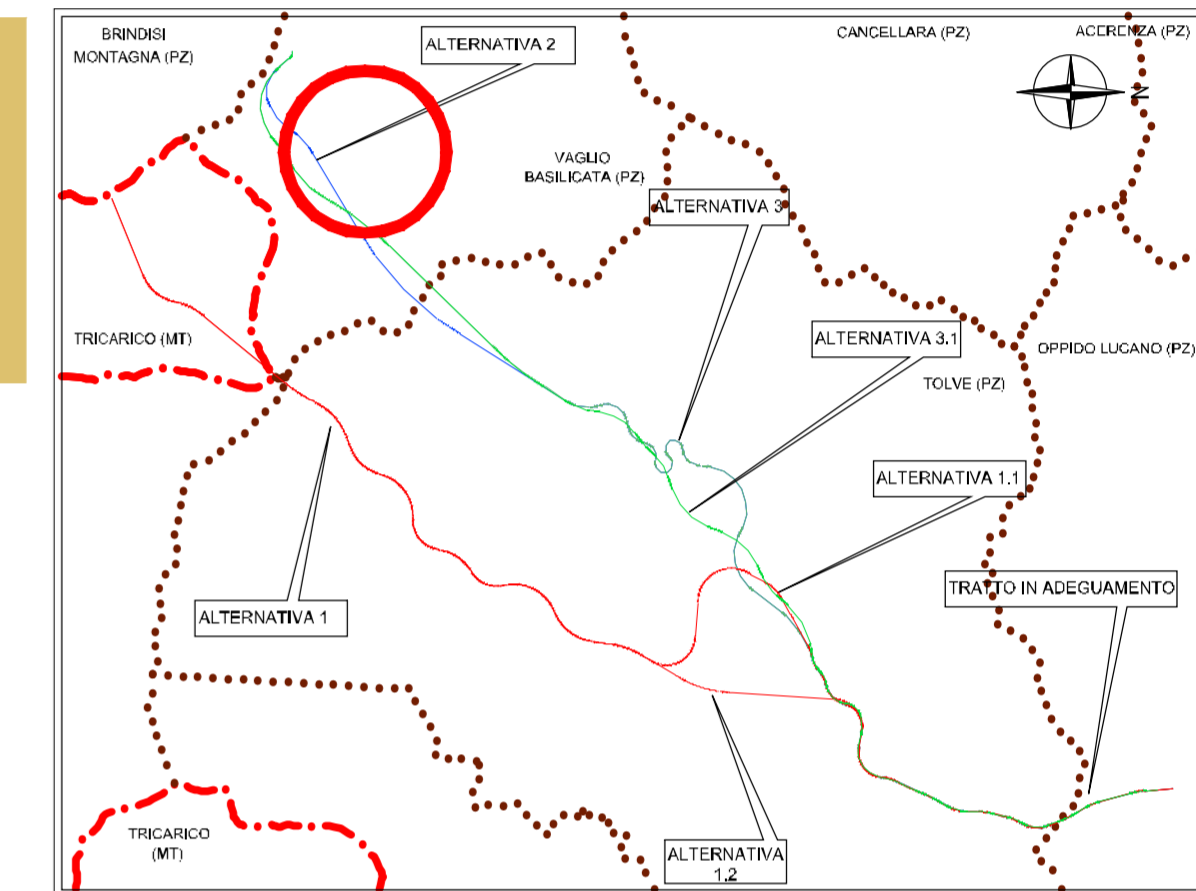


**STATO DI FATTO**



Il cono visivo corrisponde al punto n°2 pag 8 dell'Album Fotocomposizioni e documentazione fotografica"



**POST OPERAM**



**TRATTO PROGR. 0+250 - 1+600 c.ca**

**Descrizione del contesto**

L'elaborato rappresenta la visuale in direzione dell'intervento da un punto di vista ravvicinato, posto sull'attuale viabilità locale ("Contrada Pazzano") che collega la Basentana con l'abitato di Tolve e che in questo tratto si snoda parallelamente al Vallone Tricarico.

Nell'area sono riscontrabili vincoli dovuti alla presenza dell'incisione torrentizia stessa, di aree boscate e di tracciati di tratturi nel tratto iniziale presso la Basentana.

**Descrizione dell'intervento e delle misure di mitigazione**

Il tratto è caratterizzato dalla presenza del Viadotto Tricarico, necessario per i numerosi condizionamenti sia tecnici (innesto sulla SS Bradanica e contestuale superamento del F. Bradano e della Ferrovia) sia territoriali (presenza di terreni a diffusa instabilità idrogeologica). L'opera risulta visibile da media-lunga distanza.

In tale tratto, oltre al recupero delle piste di cantiere (Mc.02) sono previste le seguenti mitigazioni:

- MP9 Studio architettonico e strutturale per l'inserimento dei viadotti, che concerne il dimensionamento degli elementi strutturali, la scelta dei materiali e dei cromatismi;
- MP3 Macchie arboree-arbustive al piede dei viadotti: finalizzato a ridurre l'impatto percettivo delle pile e a ricucire la vegetazione naturale.

**POST OPERAM CON MITIGAZIONI**





**Direzione Progettazione e Realizzazione Lavori**

**ITINERARIO "SALERNO – POTENZA – BARI"**  
 Adeguamento delle sedi esistenti e tratti di nuova realizzazione IV tratta  
 da zona industriale Vaglio a svincolo S.P. Oppido S.S. 96  
 Codice CIG - 70219264A5

**PROGETTO DI FATTIBILITA' TECNICO ECONOMICA**

**ANAS - DIREZIONE PROGETTAZIONE E REALIZZAZIONE LAVORI**

<p>IL PROGETTISTA È RESPONSABILE DELL'INTEGRAZIONE DELLE PREVISIONI SPECIALISTICHE. (DPR207/10 ART 15 COMMA 20)</p> <p>Dott. Ing. <b>GIORGIO GUIDUCCI</b>          Ordine Ingegneri Provincia di Roma n. 1483/14095</p>	<p>PROGETTAZIONE ATI:</p> <p>(Mandatario) <b>GPI INGEGNERIA</b>          GESTIONE PROGETTI INGEGNERIA S.R.L.</p> <p>(Mandante) <b>HYpro</b></p> <p>(Mandante) <b>SILEC S.p.A.</b></p>
<p>IL GEOLOGO</p> <p>Dott. Geol. <b>Giuseppe Cerchiaro</b>          Ordine dei geologi della Calabria n. 528</p>	<p>COORDINATORE PER LA SICUREZZA IN FASE DI PROGETTAZIONE</p> <p>Arch. <b>Silvia Besozzi</b>          Ordine Architetti Provincia di Roma n. 10846</p>
<p>VISTO: IL RESP. DEL PROCEDIMENTO</p> <p>Ing. <b>Massimiliano Fidenzi</b></p>	

SIA – SCENARIO DI BASE  
 Paesaggio e patrimonio culturale  
 Fotosimulazioni – 2 di 5

CODICE PROGETTO	NOME FILE	REVISIONE	SCALA
LO714APF1801	T00IA25AMBCT42_C	C	-
CODICE ELAB.			
T00IA25AMBCT42			

REV.	DESCRIZIONE	DATA	REDATTO	VERIFICATO	APPROVATO
C	Revisione	Feb. '22	D'Armini	De Sanctis	Guiducci
B	Revisione	Dicembre '19	D'Armini	De Sanctis	Guiducci
A	Emissione	Sett. '19	D'Armini	De Sanctis	Guiducci