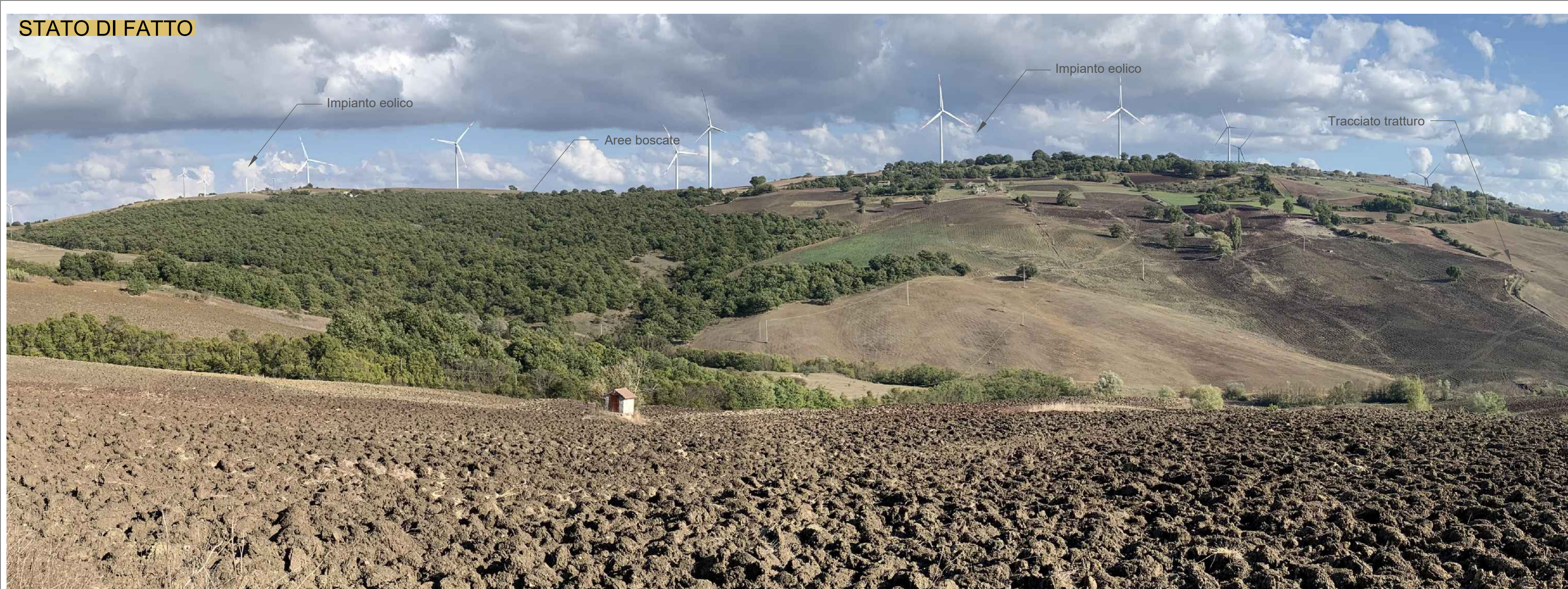
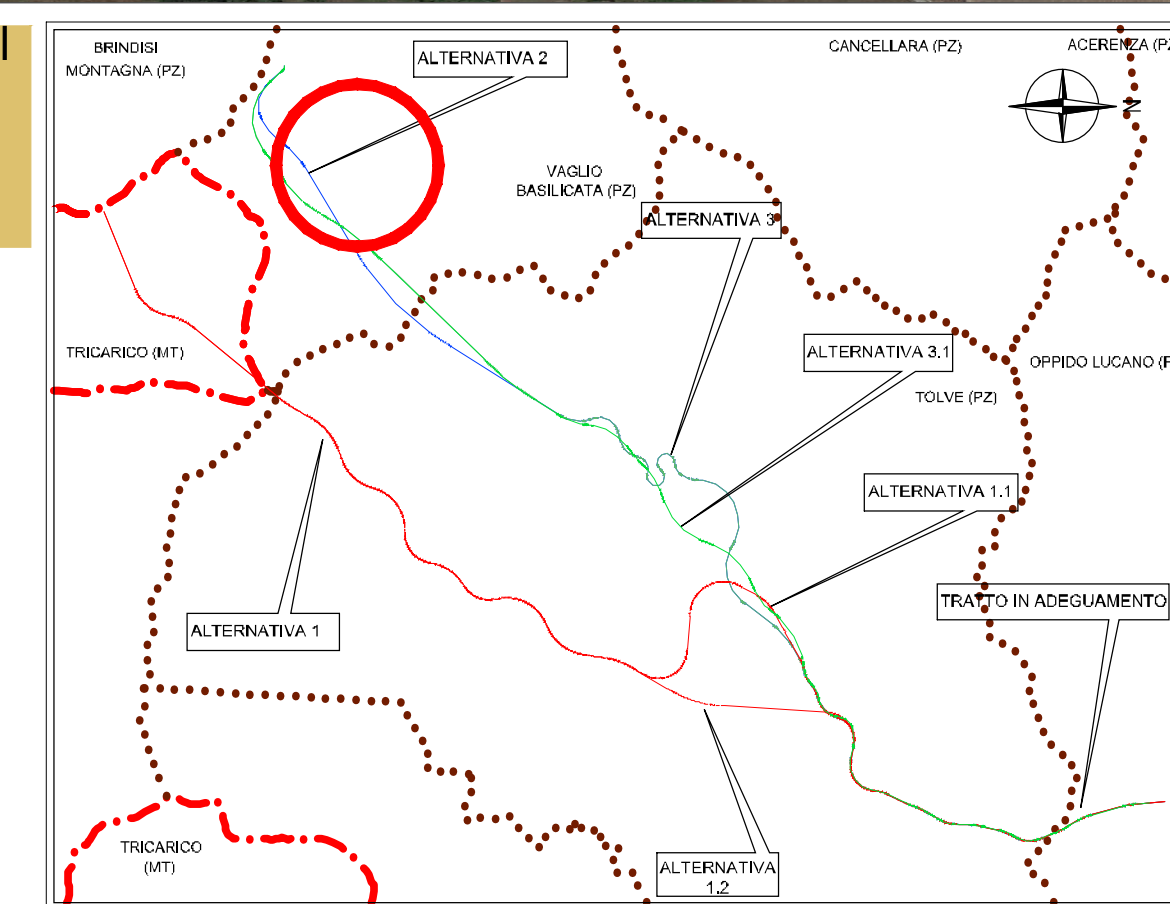


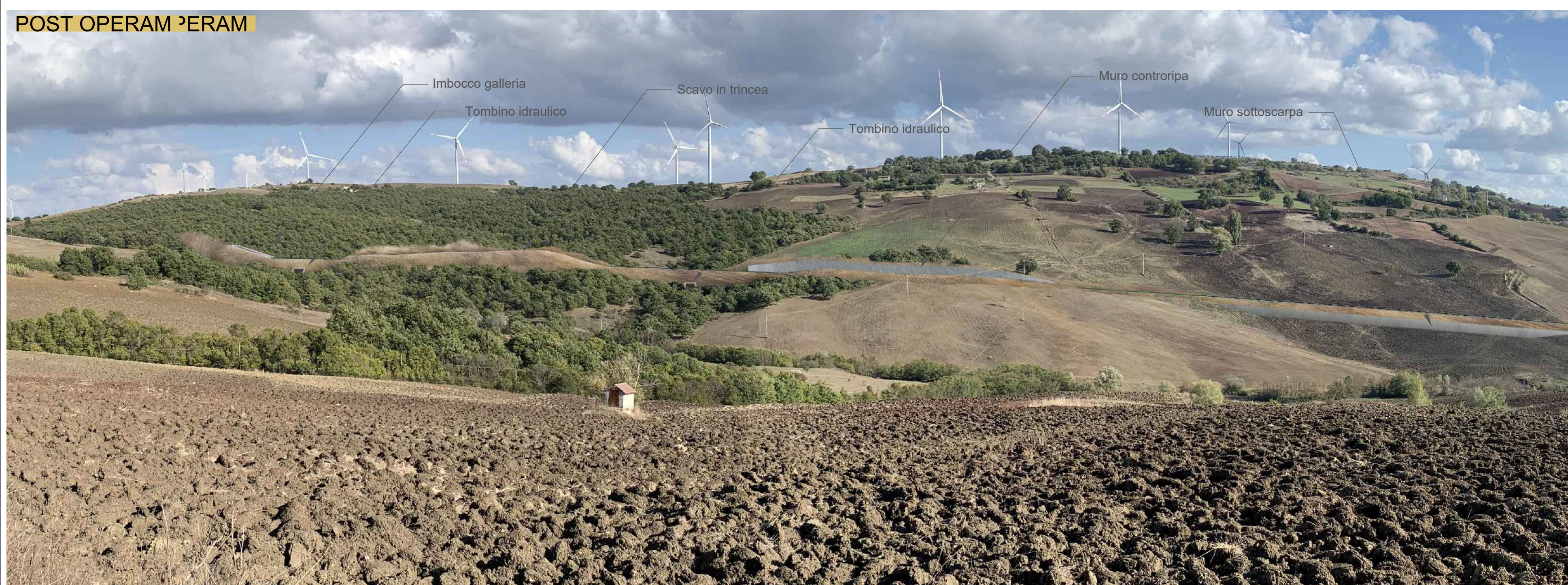
**STATO DI FATTO**



Il cono visivo corrisponde al punto n°7 pag 8 dell'Album Fotocomposizioni e doc. fotografica"



**POST OPERAM PERAM**

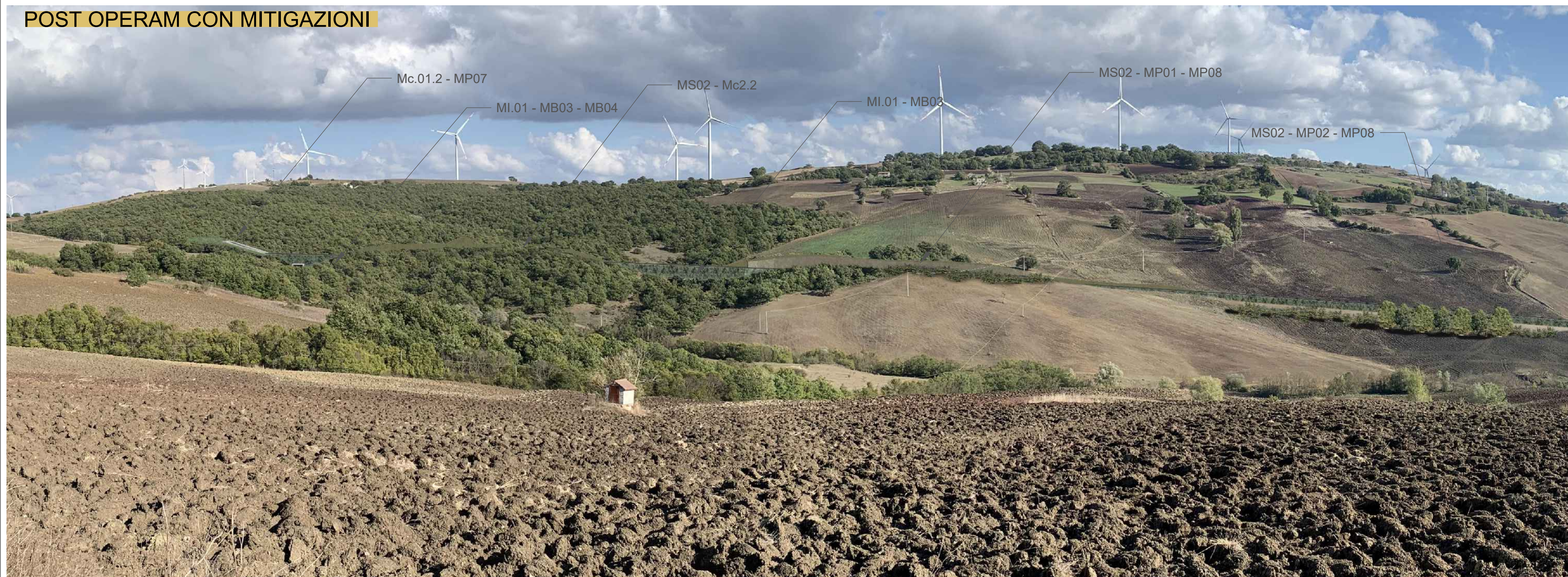


**TRATTO PROGR. 2+500 - 3+500 c.a.**

**Descrizione del contesto**  
L'elaborato rappresenta la visuale in direzione dell'intervento da un punto di vista ravvicinato, posto sull'attuale viabilità locale che collega la Basentana con l'abitato di Tolve. Nell'area sono riscontrabili vincoli dovuti alla presenza di aree boscate e di un tratturo, visibile sul lato destro della fotografia. Il panorama è sovrastato dalle pale eoliche, che caratterizzano lo skyline.

**Descrizione dell'intervento e delle misure di mitigazione**  
Il tracciato che precede la Galleria Naturale Pazzano si snoda lungo il versante parallelo all'incisione del vallone Tricarico, a sud est del torrente, determinando una sequenza di tratti in trincea e mezzacosta che terminano la galleria artificiale, che precede l'imbocco di quella naturale. Stante la complessa morfologia dei luoghi e le problematiche geologiche, si necessita di realizzare tratti con muri/paratie. L'opera risulta visibile da media-breve distanza. In tale tratto, oltre al recupero delle aree e piste di cantiere (Mc.01 - Mc.02) sono previste le seguenti mitigazioni:  
MS.2 Inerbimenti di scarpate mediante idrosemina con biostuoia - MP1 Filare arbustivo - MP2 Filare arboreo - arbustivo - MP7 Rimodellamento morfologico degli imbocchi delle gallerie e dei tratti in galleria artificiale - MP8 Rivestimento muri / paratie con paramento in pietra naturale - MB03 Fascia di invito a sottopassi faunistici - MB4 Innalzamento linea di volo dell'avifauna.  
L'interferenza con il tratturo (fuori quadro, a destra, viene risolta con un sottopasso che consente di ricreare la continuità del tracciato.

**POST OPERAM CON MITIGAZIONI**



**anas**  
GRUPPO FS ITALIANE

**Direzione Progettazione e Realizzazione Lavori**

**ITINERARIO "SALERNO - POTENZA - BARI"**  
Adeguamento delle sedi esistenti e tratti di nuova realizzazione IV tratta da zona industriale Vaglio a svincolo S.P. Oppido S.S. 96  
Codice CIG - 70219264A5

**PROGETTO DI FATTIBILITA' TECNICO ECONOMICA**

ANAS - DIREZIONE PROGETTAZIONE E REALIZZAZIONE LAVORI

IL PROGETTISTA E RESPONSABILE DELL'INTEGRAZIONE DELLE PROSPETTIVE SPECIALISTICHE. (DPR207/10 ART 15 COMMA 10) Dott. Ing. GIORGIO GUIDUCCI Ordine Ingegneri Provincia di Roma n. 1485/14035	PROGETTAZIONE ATI: (Mandataria) <b>GP INGEGNERIA</b> GESTIONE PROGETTI INGEGNERIA s.r.l. (Mandante) <b>HYpro</b> (Mandante) <b>TRT</b> (Mandante) <b>SILEC s.p.a.</b>
IL GEOLOGO Dott. Geol. Giuseppe Cerchiaro Ordine dei geologi della Calabria n. 528	
COORDINATORE PER LA SICUREZZA IN FASE DI PROGETTAZIONE Arch. Silvia Besozzi Ordine Architetti Provincia di Roma n. 10846	
VISTO: IL RESP. DEL PROCEDIMENTO Ing. Massimiliano Fidenzi	

SIA - SCENARIO DI BASE  
Paesaggio e patrimonio culturale  
Fotosimulazioni - 3 di 5

CODICE PROGETTO	NOME FILE	REVISIONE	SCALA
L0714APF1801	T00IA25AMBCT43_C	C	-
C	Revisione	Feb. '22	D'Armini De Sanctis Guiducci
B	Revisione	Dicembre '19	D'Armini De Sanctis Guiducci
A	Emissione	Sett. '19	D'Armini De Sanctis Guiducci
REV.	DESCRIZIONE	DATA	REDATTO VERIFICATO APPROVATO