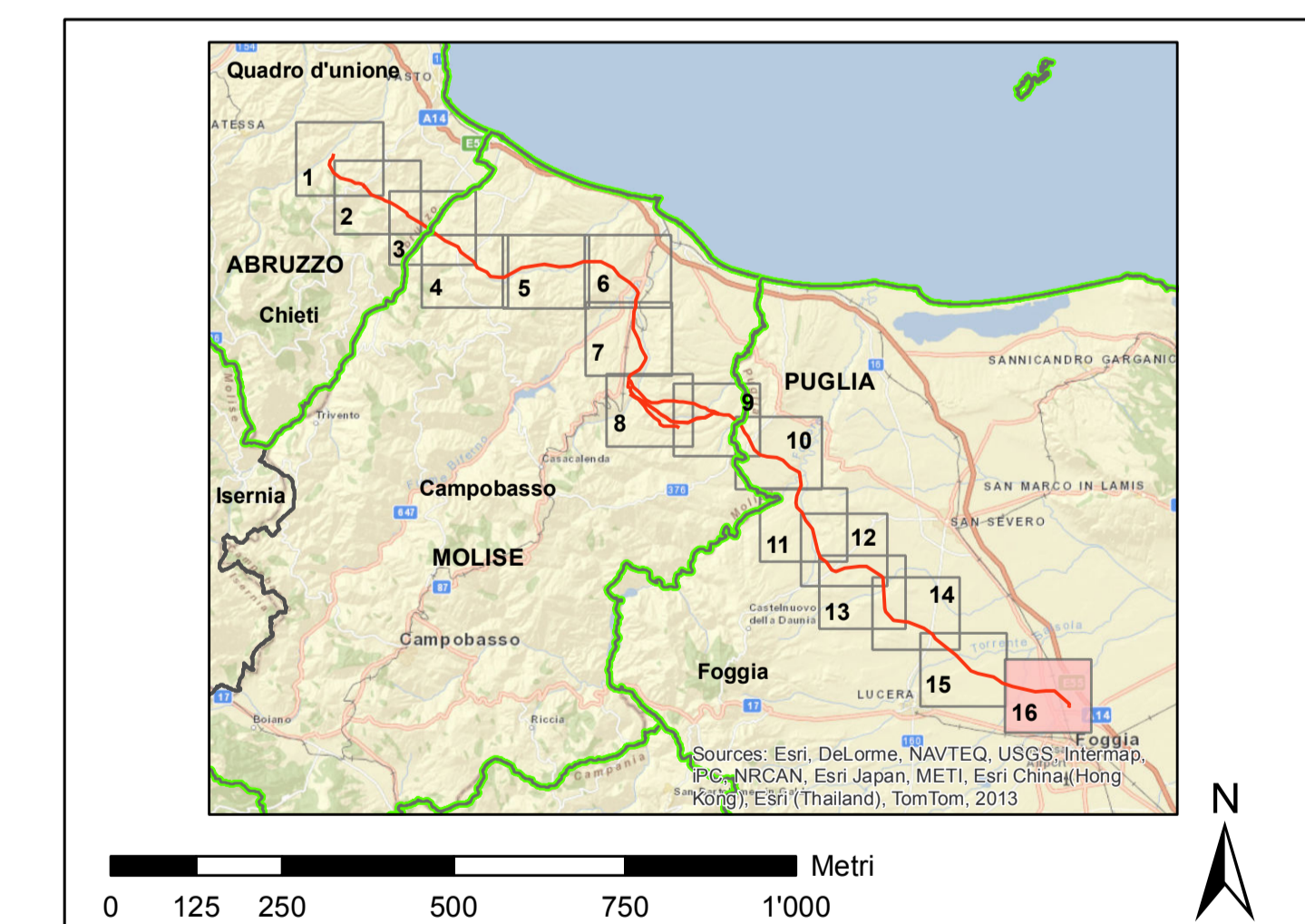


- legenda**
- linee elettriche esistenti**
- 380 kV Aerea RTN
  - 380 kV Aerea non RTN
  - 150 kV Aerea RTN
  - 150 kV Aerea non RTN
  - 150 kV Cavo non RTN
- impianti esistenti**
- Stazione 380 kV RTN
  - Stazione 150 kV RTN
  - Allacciamento
  - Cabina Utente
  - Stazione non RTN e Cabina Primaria
  - Centrale Termoelettrica
  - Centrale Idroelettrica
  - Centrale Eolica
  - Stazione elettrica esistente
- tracciati SIA**
- nuovo sostegno
  - sostegno esistente
  - nuovo elettrodotto a 380 kV in doppia tema
  - nuovo elettrodotto a 380 kV in singola tema
  - demolizione
  - variante aerea
  - linea oggetto di iter autorizzativo distinto
- area di studio del SIA**
- limite comunale
- Altre informazioni:**
- Area di microcantiere
  - Area di cantiere
  - Accesso da campo
  - Pista esistente da ripristinare
  - Strada esistente



REVISIONI					
N.	DATA	DESCRIZIONE	ELABORATO	VERIFICATO	APPROVATO
00	luglio 2014	prima emissione	P. Curatolo	A. Serragno	N. Rosanna
CODIFICA DELL'ELABORATO					
DEER110138SA00499 tav 6/16			TITOLLO		
QUADRO DI RIFERIMENTO			<b>Elettrodotto aereo 380 kV doppia tema "Gissi - Larino - Foggia" ed opere connesse</b> <b>Integrazioni allo Studio di Impatto Ambientale</b> <b>CARTA DELLE AREE E PISTE DI CANTIERE</b>		
NOME DEL FILE		FORMATO	SCALA	FOGLIO	
DEER110138SA00499_K_16		A0	1:10'000	16/16	

Questo documento contiene informazioni di proprietà Terna SpA e deve essere utilizzato esclusivamente dal destinatario in relazione alle finalità per le quali è stato ricevuto. È vietata qualsiasi forma di riproduzione o divulgazione senza l'esplicito consenso di Terna SpA. This document contains information proprietary to TERNA S.p.A. and it will have to be used exclusively for the purposes for which it has been furnished. Whatever shape of spreading or reproduction without the written permission of TERNA S.p.A. is prohibited.