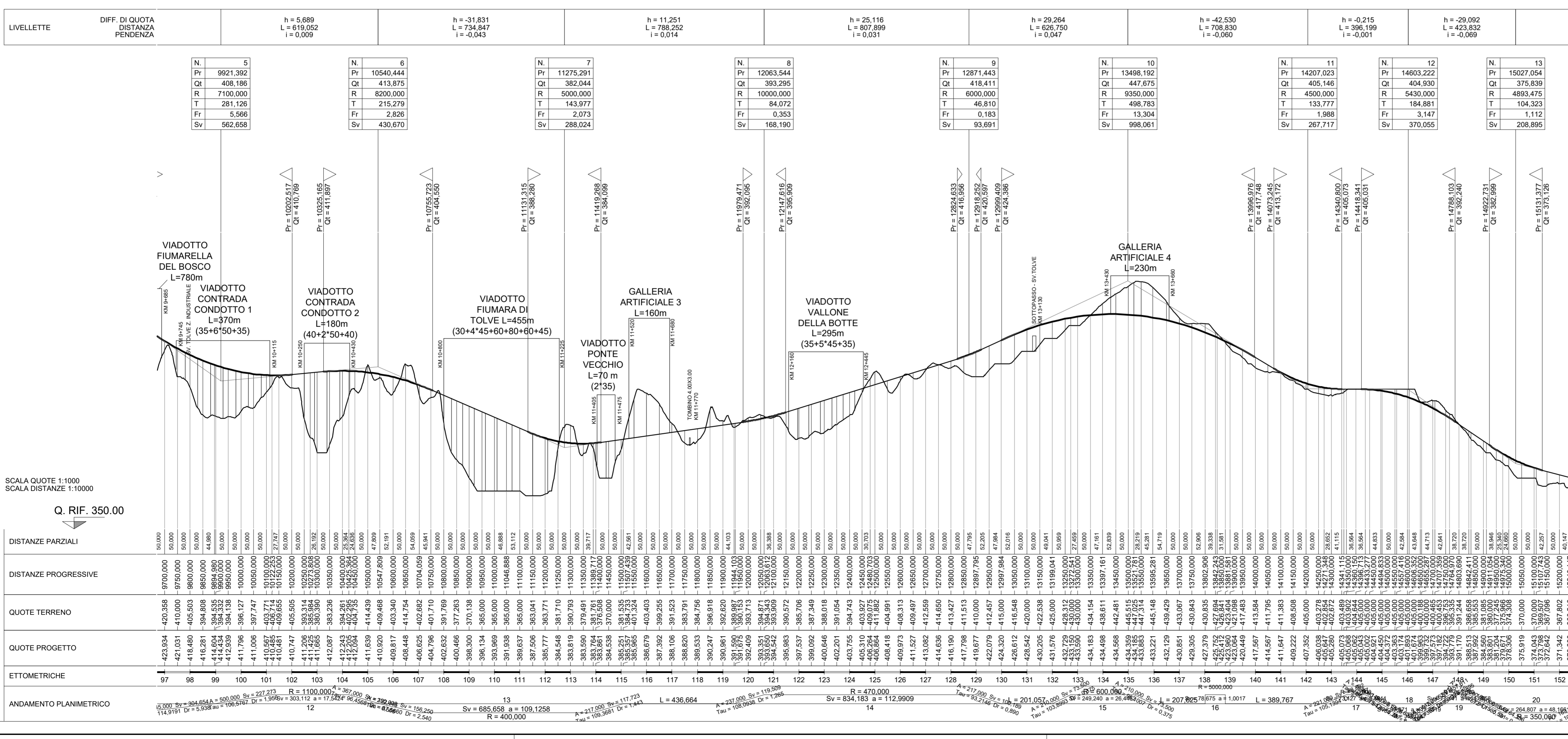


PROVINCIA : POTENZA
COMUNE : TOLVE



Direzione Progettazione e Realizzazione Lavori

ITINERARIO "SALERNO - POTENZA - BARI"

Adeguamento delle sedi esistenti e tratti di nuova realizzazione IV tratta
da zona industriale Vaglio a svincolo S.P. Oppido S.S. 96

Codice CIG - 70219264A5

PROGETTO DI FATTIBILITA' TECNICO ECONOMICA

ANAS - DIREZIONE PROGETTAZIONE E REALIZZAZIONE LAVORI

<p>IL PROGETTISTA E RESPONSABILE DELL'INTEGRAZIONE DELLE ATTIVAZIONI SPECIALISTICHE (DPR207/10 ART 15 COMMA 3): Dott. Ing. GIORGIO GUIDICCI Ordine Ingegneri Provincia di Roma n. 14035</p>	<p>PROGETTAZIONE ATI: (Mandataria) GPI INGEGNERIA GESTIONE PROGETTI INGEGNERIA srl</p>
<p>IL GEOLOGO: Dott. Geol. Giuseppe Cerchiaro Ordine dei geologi della Calabria n. 528</p>	<p>(Mandante) HYpro</p>
<p>COORDINATORE PER LA SICUREZZA IN FASE DI PROGETTAZIONE: Arch. Silvia Besozzi Ordine Architetti Provincia di Roma n. 10846</p>	<p>(Mandante) SILEC s.p.a.</p>
<p>VISTO: IL RESP. DEL PROCEDIMENTO Ing. Massimiliano Fidenzi</p>	

STUDIO DI IMPATTO AMBIENTALE ALTERNATIVE E SOLUZIONE DI PROGETTO

ALTERNATIVA 1.1 - Planimetria e profilo - Tav. 3 di 5

CODICE PROGETTO	NOME FILE	REVISIONE	SCALA
LO714APF1801	TO0IA32TRAF03_C	C	1:10.000/1000

B	Revisione	Dicembre '19	Alfieri	De Sanctis	Guiducci
A	Emissione	Sett. '19	Alfieri	De Sanctis	Guiducci
REV.	DESCRIZIONE	DATA	REDATTO	VERIFICATO	APPROVATO