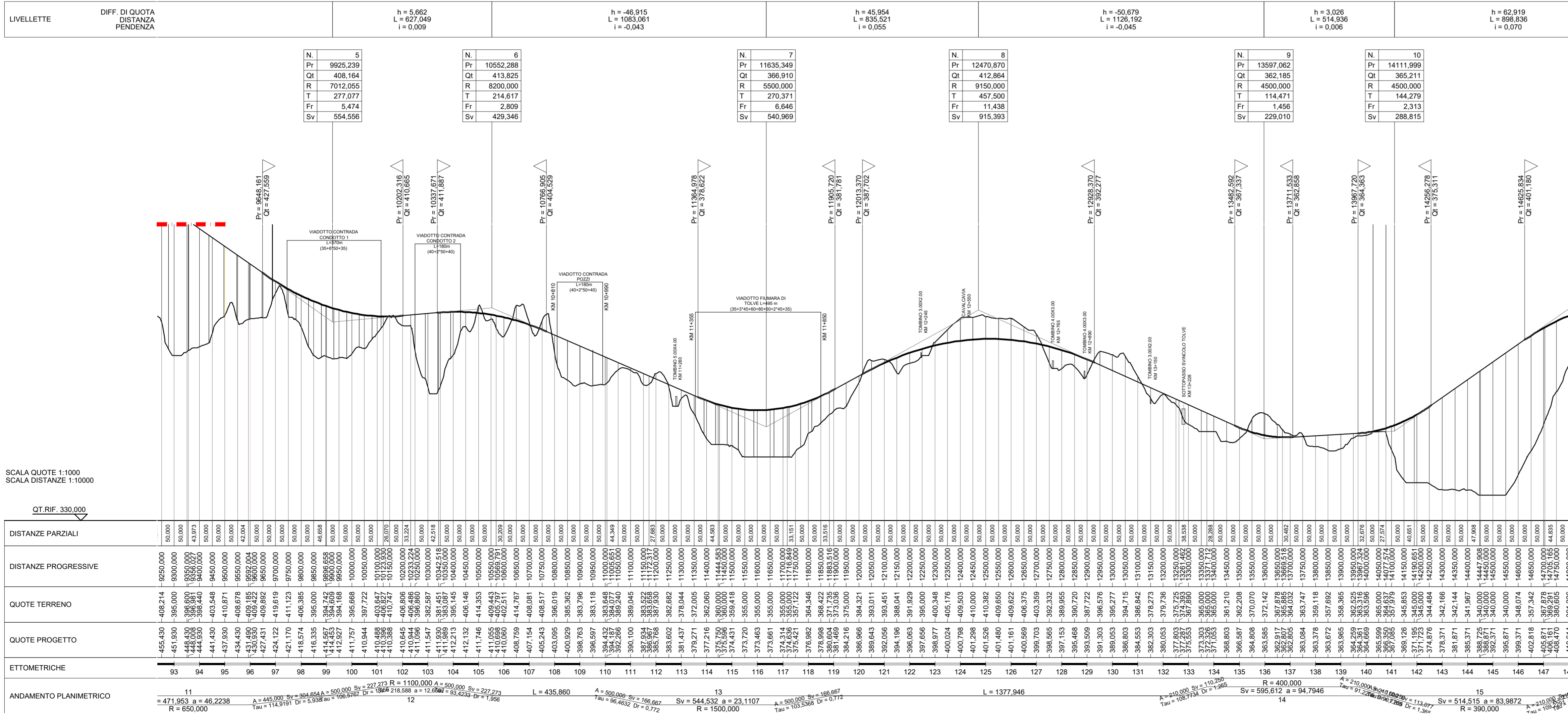


PROVINCIA : POTENZA  
 COMUNE : TOLVE



**Sanas**  
 GRUPPO FS ITALIANI

Direzione Progettazione e Realizzazione Lavori

ITINERARIO "SALERNO - POTENZA - BARI"  
 Adeguamento delle sedi esistenti e tratti di nuova realizzazione IV tratta  
 da zona industriale Vaglio a svincolo S.P. Oppido S.S. 96  
 Codice CIG - 70219264A5

PROGETTO DI FATTIBILITA' TECNICO ECONOMICA

ANAS - DIREZIONE PROGETTAZIONE E REALIZZAZIONE LAVORI

IL PROGETTISTA E RESPONSABILE DELL'INTEGRAZIONE DELLE SPECIALISTICHE (DPR207/10 ART 15 COMMA 3):  
 Dott. Ing. **GIORGIO GUIDUCCI**  
 Ordine Ingegneri Provincia di Roma n. 14035

PROGETTAZIONE ATI:  
 (Mandatario) **GPI INGEGNERIA**  
 GESTIONE PROGETTI INGEGNERIA S.R.L.

IL GEOLOGO:  
 Dott. Geol. **Giuseppe Cerchiaro**  
 Ordine dei geologi della Calabria n. 528

COORDINATORE PER LA SICUREZZA IN FASE DI PROGETTAZIONE:  
 Arch. **Silvia Besozzi**  
 Ordine Architetti Provincia di Roma n. 10846

VISTO: IL RESP. DEL PROCEDIMENTO  
 Ing. **Massimiliano Fidenzi**

(Mandante) **HYpro**  
 (Mandante) **SILEC s.p.a.**

STUDIO DI IMPATTO AMBIENTALE  
 ALTERNATIVE E SOLUZIONE DI PROGETTO  
 ALTERNATIVA 1.2 - Planimetria e profilo - Tav. 4 di 5

CODICE PROGETTO	NOME FILE	REVISIONE	SCALA
LO714 APF 8 01	TO0IA32TRAPF04_C	C	1:10.000/1000
ELAB.	TO0IA32TRAPF04		

REV.	DESCRIZIONE	DATA	REDATTO	VERIFICATO	APPROVATO
B	Revisione	Dicembre'19	Alfieri	De Sanctis	Guiducci
A	Emissione	Sett.'19	Alfieri	De Sanctis	Guiducci