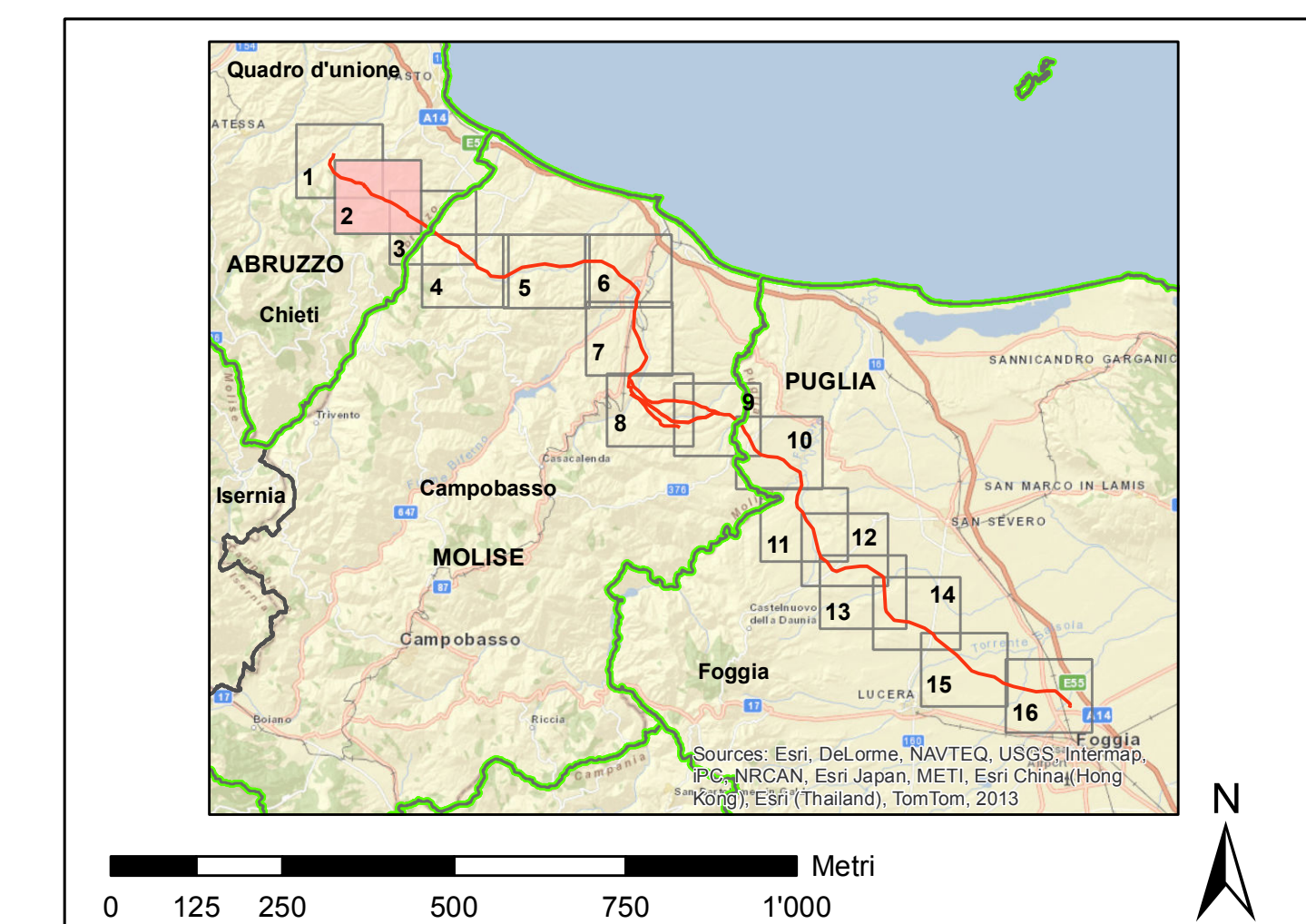


- legenda**
- linee elettriche esistenti
 - 380 kV Aerea RTN
 - 150 kV Aerea non RTN
 - 150 kV Cavo non RTN
 - impianti esistenti
 - Stazione 380 kV RTN
 - Stazione 150 kV RTN
 - Allacciamento
 - Cabina Utente
 - Stazione non RTN e Cabina Primaria
 - Centrale Termoelettrica
 - Centrale Idroelettrica
 - Centrale Eolica
 - Stazione elettrica esistente
 - tracciati SIA
 - nuovo sostegno
 - sostegno esistente
 - nuovo elettrodotto a 380 kV in doppia tema
 - nuovo elettrodotto a 380 kV in singola tema
 - demolizione
 - variante aerea
 - linea oggetto di iter autorizzativo distinto
 - area di studio del SIA
 - limite comunale
 - rete idrografico regionale
 - Fasce di tutela fluviale secondo Art. 142 del Decreto n. 42/04 e s.m.l.
 - Fonte PTCP di Chieti
 - Parchi fluviali (Art.15)
 - Fonte PTIPAV Regione Molise
 - Aree fluviali e di foce con particolari configurazioni (AMBITO mn)
 - Fiume Biferno (ambito PPE-A3)
 - Fonte Regione Puglia
 - sorgenti
 - argini
 - cigli e sponde fluviali
 - Fonte PTCP di Foggia
 - Aree di tutela dei caratteri ambientali e di tutela dei corpi idrici (art II 56)



REVISIONI			
00	10 luglio 2014	prima emissione	P. Curatolo
N.	DATA	DESCRIZIONE	ELABORATO
CODIFICA DELL'ELABORATO			
DEER11013BSA00499 tav/72			
TITOLO			
Elettrodotto aereo 380 kV doppia tema "Gissi - Larino - Foggia" ed opere connesse			
Integrazioni allo Studio di Impatto Ambientale			
CARTA DELLE TUTELE DELLE ACQUE SUPERFICIALI			
NOME DEL FILE		FORMATO	FOGLIO
DEER11013BSA00499_7_3		A0	216
		SCALA	FOGLIO
		1:10'000	216

Questo documento contiene informazioni di proprietà Terna SpA e deve essere utilizzato esclusivamente dal destinatario in relazione alle finalità per le quali è stato ricevuto. È vietata qualsiasi forma di riproduzione o divulgazione senza l'esplicito consenso di Terna SpA. This document contains information proprietary to Terna SpA, and it will have to be used exclusively for the purposes for which it has been furnished. Whichever shape of spreading or reproduction without the written permission of TERNA S.p.A. is prohibited.