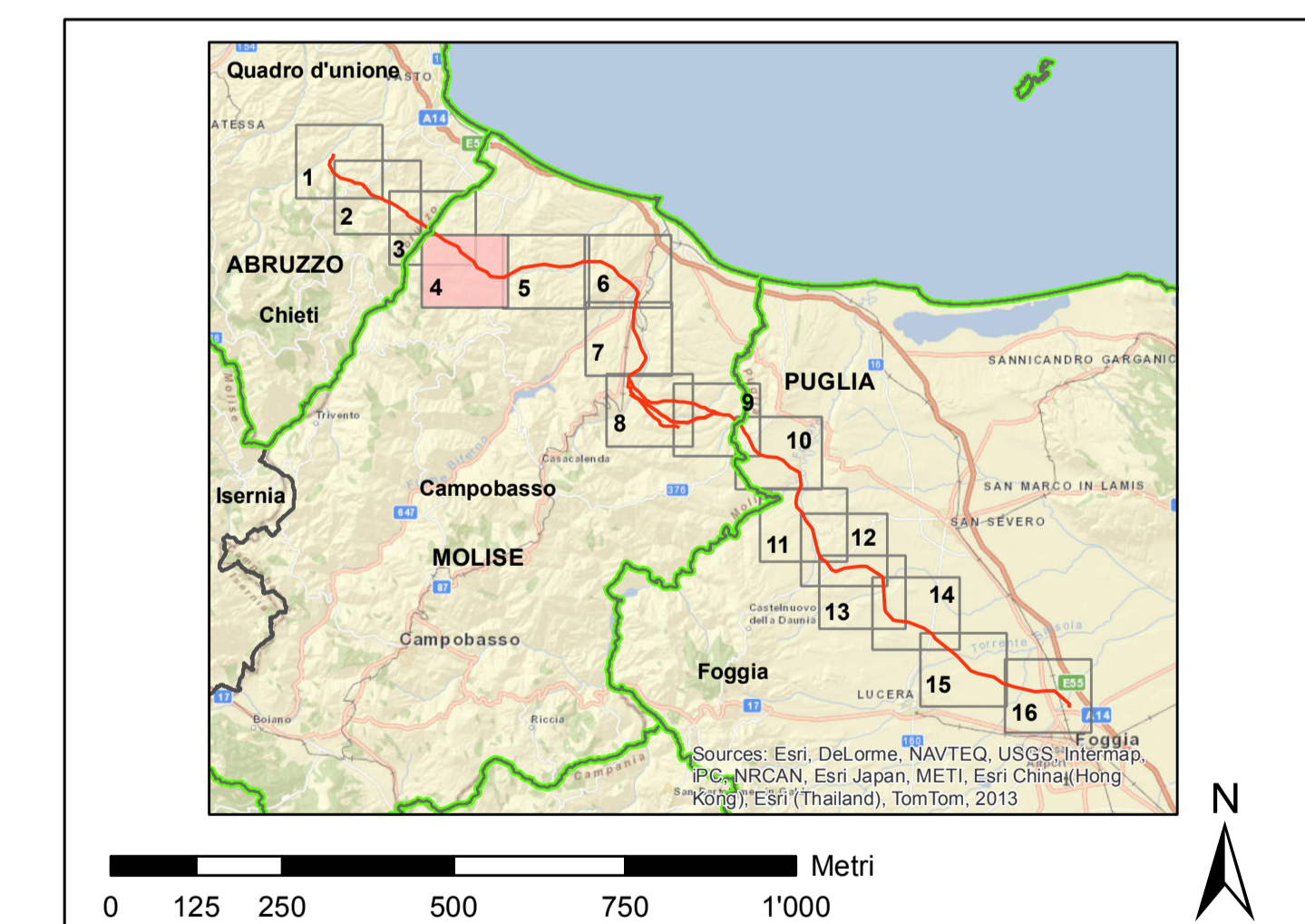


- legenda**
- linee elettriche esistenti
 - 380 kV Aerea non RTN
 - 150 kV Aerea non RTN
 - 150 kV Cavo non RTN
 - impianti esistenti
 - Stazione 380 kV RTN
 - Stazione 150 kV RTN
 - Allacciamento
 - Cabina Utente
 - Stazione non RTN e Cabina Primaria
 - Centrale Termoelettrica
 - Centrale Idroelettrica
 - Centrale Eolica
 - Stazione elettrica esistente
 - tracciati SIA
 - nuovo sostegno
 - sostegno esistente
 - nuovo elettrodoto a 380 kV in doppia tema
 - nuovo elettrodoto a 380 kV in singola tema
 - demolizione
 - variante aerea
 - linea oggetto di iter autorizzativo distinto
 - area di studio del SIA
 - limite comunale
 - reticolo idrografico regionale
 - Fasce di tutela fluviale secondo Art. 142 del Decreto n. 42/04 e s.m.l.
 - Fonte PTCP di Chieti
 - Parchi fluviali (Art.15)
 - Fonte PTIPAV Regione Molise
 - Aree fluviali e di foce con particolari configurazioni (AMBITO mn)
 - Fiume Biferno (ambito PPE-A3)
 - Fonte Regione Puglia
 - sorgenti
 - argini
 - cigli e sponde fluviali
 - Fonte PTCP di Foggia
 - Aree di tutela dei caratteri ambientali e di tutela dei corpi idrici (art II 56)



| | | | |
|----------------------------------------------------------------------------------|-------------|-----------------|----------------------|
| REVISIONI | | | |
| 00 | luglio 2014 | prima emissione | P. Curatolo |
| N. | DATA | DESCRIZIONE | ELABORATO |
| CODIFICA DELL'LABORATORIO | | | |
| DEER11013BSA00499 tav/74 | | | TERNA Foto Italia |
| QUADRO DI RIFERIMENTO | | | |
| Ambientale | | TITOLO | |
| Elettrodoto aereo 380 kV doppia tema "Gissi - Larino - Foggia" ed opere connesse | | | |
| Integrazioni allo Studio di Impatto Ambientale | | | |
| CARTA DELLE TUTELE DELLE ACQUE SUPERFICIALI | | | |
| NOME DEL FILE | FORMATO | SCALA | FOLIO |
| DEER11013BSA00499_7_4 | A0 | 1:10'000 | 4/16 |
| | | | |

Questo documento contiene informazioni di proprietà Terma SpA e deve essere utilizzato esclusivamente dal destinatario in relazione alle finalità per le quali è stato ricevuto. È vietata qualsiasi forma di riproduzione o divulgazione senza l'esplicito consenso di Terma SpA. This document contains information proprietary to TERMA S.p.A. and it will have to be used exclusively for the purposes for which it has been furnished. Whichever shape of spreading or reproduction without the written permission of TERMA S.p.A. is prohibited.